



## INFORMACION Y CONTROL DE PUBLICACIONES, S.A.

Velázquez, 46, 1º Drcha - Tel. 91 435 00 32 Fax 91 435 96 05 - 28001 - MADRID  
Av. Diagonal 497, 5a planta - Tel 93 439 24 18 Fax 93 419 25 34 - 08029 - BARCELONA

**Título:** ESMARTCITY.ES  
**URL Primaria:** https://www.esmartcity.es  
**Editor:** Grupo Tecma Red, S.L.  
**Domicilio:** Jorge Juan, 31 - 1º izq. ext  
**Ciudad:** 28001 MADRID  
**Teléfono:** 915 77 98 88  
**Fax:** 91 101 19 33  
**E-mail:**  
**Clasificación:** Noticias e Información  
**Sub-Clasificación:** Noticias de interés especial

**eSMARTCITY.es**  
Todo sobre Ciudades Inteligentes

### 1. Cifras totales y promedios (Nacional e Internacional)

MES - AÑO	NAVEGADORES UNICOS	VISITAS	PAGINAS
Febrero - 2025	15.069	21.929	28.494
<b>PROMEDIO DIARIO</b>	<b>683</b>	<b>802</b>	<b>1.018</b>
<b>PROMEDIO LUNES-VIERNES</b>	840	993	1.274
<b>PROMEDIO SABADO-DOMINGO</b>	291	325	378
<b>PAGINAS / VISITAS</b>	1,27		
<b>DURACION MEDIA VISITAS</b>	0:02:41		
<b>TIEMPO INTERACCIÓN MEDIO</b>	0:00:51		

### 2. Secciones (Nacional e Internacional)

	PAGINAS	%
<b>HOME</b>	1.810	6.35 %
<b>RESTO</b>	26.684	93.65 %

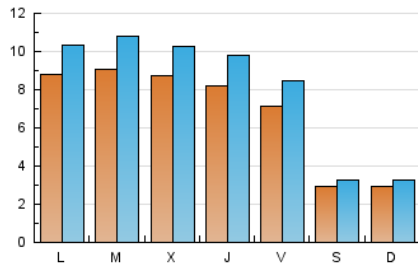
### 3. Por día del mes (Nacional e Internacional)

Día	N. únicos	Visitas	Páginas	Día	N. únicos	Visitas	Páginas	Día	N. únicos	Visitas	Páginas
<b>1</b>	348	393	501	<b>11</b>	904	1.058	1.331	<b>21</b>	733	880	1.101
<b>2</b>	305	364	417	<b>12</b>	921	1.060	1.427	<b>22</b>	269	308	351
<b>3</b>	847	1.024	1.324	<b>13</b>	841	980	1.193	<b>23</b>	295	323	355
<b>4</b>	1.020	1.216	1.494	<b>14</b>	706	835	1.091	<b>24</b>	847	991	1.252
<b>5</b>	904	1.074	1.361	<b>15</b>	254	286	325	<b>25</b>	868	1.033	1.397
<b>6</b>	912	1.097	1.451	<b>16</b>	301	333	396	<b>26</b>	854	1.022	1.327
<b>7</b>	779	912	1.128	<b>17</b>	1.035	1.189	1.428	<b>27</b>	750	904	1.161
<b>8</b>	294	312	350	<b>18</b>	844	1.000	1.367	<b>28</b>	644	759	1.042
<b>9</b>	262	280	325	<b>19</b>	813	963	1.192				
<b>10</b>	802	925	1.250	<b>20</b>	780	935	1.157				

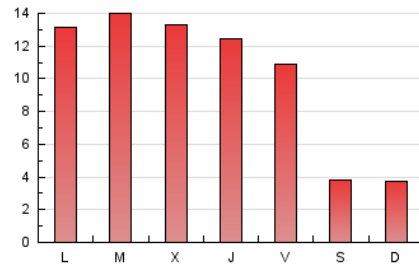
#### 4. Gráficas (Nacional e Internacional)

##### 4.1 Por día de la semana (promedio)

N. únicos / Visitas (x 100)

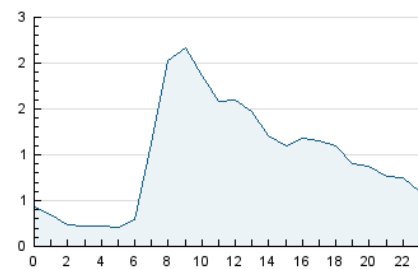


Páginas (x 100)

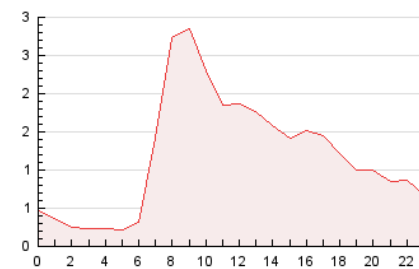


##### 4.2 Por franja horaria (promedio)

Visitas\_ (x 1000)

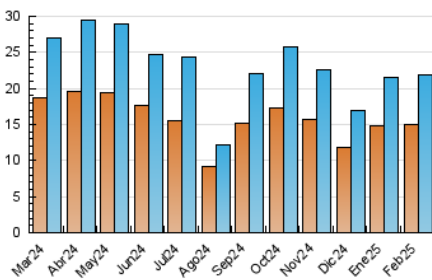


Páginas (x 1000)

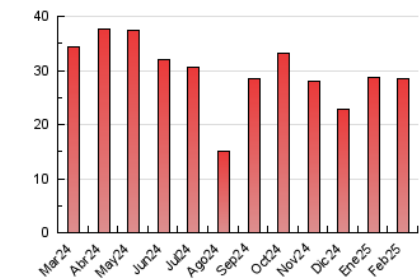


##### 4.3 Por meses

N. únicos / Visitas (x 1000)



Páginas (x 1000)





## INFORMACION Y CONTROL DE PUBLICACIONES, S.A.

Velázquez, 46, 1º Drcha - Tel. 91 435 00 32 Fax 91 435 96 05 - 28001 - MADRID  
Av. Diagonal 497, 5a planta - Tel 93 439 24 18 Fax 93 419 25 34 - 08029 - BARCELONA

### Anexo - Tráfico Nacional

**Título:** ESMARTCITY.ES  
**URL Primaria:** https://www.esmartcity.es  
**Editor:** Grupo Tecma Red, S.L.  
**Domicilio:** Jorge Juan, 31 - 1º izq. ext  
**Ciudad:** 28001 MADRID  
**Teléfono:** 915 77 98 88  
**Fax:** 91 101 19 33  
**E-mail:**  
**Clasificación:** Noticias e Información  
**Sub-Clasificación:** Noticias de interés especial

**eSMARTCITY**.es  
Todo sobre Ciudades Inteligentes

#### 1. Cifras totales y promedios (Nacional)

MES - AÑO	NAVEGADORES UNICOS	VISITAS	PAGINAS
Febrero - 2025	12.063	18.113	23.695
<b>PROMEDIO DIARIO</b>	<b>555</b>	<b>654</b>	<b>846</b>
<b>PROMEDIO LUNES-VIERNES</b>	691	820	1.073
<b>PROMEDIO SABADO-DOMINGO</b>	216	240	280
<b>PAGINAS / VISITAS</b>	1,29		
<b>DURACION MEDIA VISITAS</b>	0:02:41		
<b>TIEMPO INTERACCIÓN MEDIO</b>	0:00:53		

#### 2. Secciones (Nacional)

	PAGINAS	%
<b>HOME</b>	1.450	6.12 %
<b>RESTO</b>	22.245	93.88 %

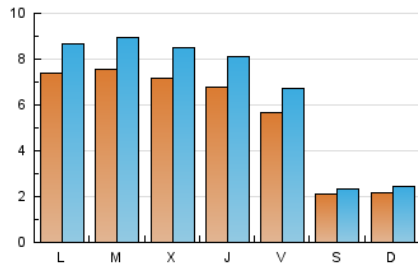
#### 3. Por día del mes (Nacional)

Día	N. únicos	Visitas	Páginas	Día	N. únicos	Visitas	Páginas	Día	N. únicos	Visitas	Páginas
<b>1</b>	255	294	392	<b>11</b>	761	885	1.147	<b>21</b>	580	710	907
<b>2</b>	225	267	301	<b>12</b>	756	875	1.192	<b>22</b>	180	205	231
<b>3</b>	717	871	1.095	<b>13</b>	698	804	1.007	<b>23</b>	216	236	259
<b>4</b>	858	1.029	1.286	<b>14</b>	550	651	892	<b>24</b>	672	786	1.016
<b>5</b>	757	902	1.144	<b>15</b>	190	207	235	<b>25</b>	724	866	1.187
<b>6</b>	762	923	1.271	<b>16</b>	240	266	318	<b>26</b>	717	870	1.155
<b>7</b>	627	739	940	<b>17</b>	900	1.043	1.240	<b>27</b>	616	739	986
<b>8</b>	223	236	264	<b>18</b>	686	809	1.143	<b>28</b>	505	596	859
<b>9</b>	196	205	243	<b>19</b>	638	761	961				
<b>10</b>	663	761	1.045	<b>20</b>	641	780	979				

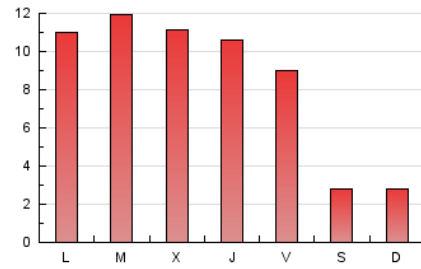
#### 4. Gráficas (Nacional)

##### 4.1 Por día de la semana (promedio)

N. únicos / Visitas (x 100)

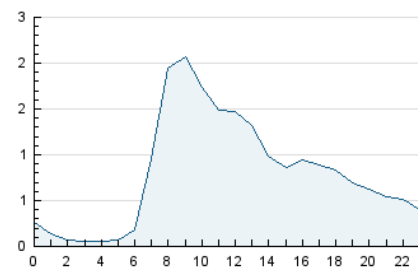


Páginas (x 100)

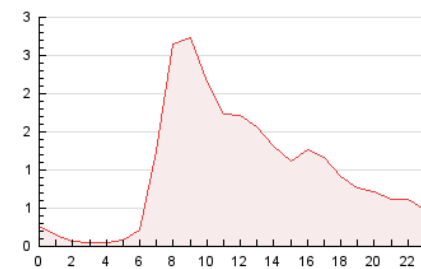


##### 4.2 Por franja horaria (promedio)

Visitas\_ (x 1000)

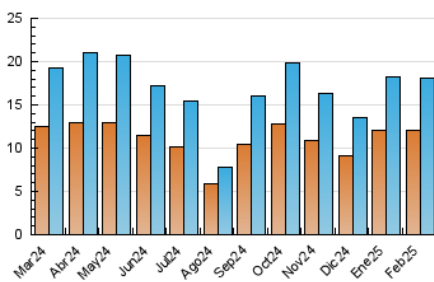


Páginas (x 1000)

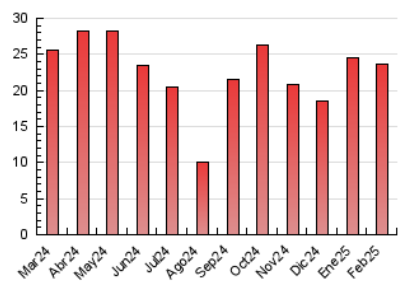


##### 4.3 Por meses

N. únicos / Visitas (x 1000)



Páginas (x 1000)



## 5. Observaciones

Este Medio Electrónico de Comunicación ha sido medido por la herramienta Google Analytics de Google (GA4).

## 6. Definiciones básicas (Para más información ver Normas Técnicas para el Control de los Medios Electrónicos de Comunicación)

### Página Vista:

Conjunto de ficheros enviado a un usuario como resultado de una petición del mismo recibida por el servidor. Cuando la página está formada por varios marcos (frames), el conjunto de los mismos tendrá, a efectos de cómputo, la consideración de una página unitaria.

### Visita:

Una secuencia ininterrumpida de páginas servidas a un usuario válido. Si dicho usuario no realiza peticiones de páginas en un periodo de tiempo (30 min) la siguiente petición constituirá el inicio de una nueva visita.

### Navegador Único:

Total de combinaciones únicas de una dirección IP y un identificador adicional. Los medios pueden utilizar cookies o el Identificador de Alta de registro.

### Duración Página Vista:

Tiempo acumulado en segundos de todas las páginas vistas (en visitas de dos o más páginas vistas), dividido por el número total de páginas vistas.

### Duración Visita:

Tiempo en segundos de todas las visitas de dos o más páginas vistas, dividido por el número total de visitas de dos o más páginas vistas.

### Tráfico nacional:

Audiencia/difusión correspondiente a España medida en base a los datos de las direcciones IP registradas por el sistema de medición.

## 7. Opinión

De OJDinteractiva, la división de INFORMACIÓN Y CONTROL DE PUBLICACIONES S.A.:

Hemos examinado la información facilitada por el editor del medio electrónico para el periodo que comprende la presente certificación.

Nuestro examen se ha realizado de acuerdo con las normas y procedimientos establecidos en las Normas Técnicas para el Control de los Medios Electrónicos de Comunicación.

En nuestra opinión, la presente acta presenta razonablemente la difusión/audiencia registrada por este medio electrónico.

### ADVERTENCIA:

El trabajo de OJDinteractiva, la división de INFORMACIÓN Y CONTROL DE PUBLICACIONES S.A (INTROL) se limita a la realización de pruebas para la revisión de los datos de recuento suministrados por el editor con la finalidad de expresar una opinión sobre la razonabilidad de dichos datos de acuerdo con las Normas Técnicas para el control de los MEC.

Por tanto, INTROL no acepta responsabilidad alguna por las inexactitudes o errores que puedan existir en los datos de recuento. Tampoco acepta ninguna responsabilidad por la falsedad en los datos de recuento recibidos del editor, ni por otros datos de medición que no están incluidos en el análisis.

Marzo - 2025

OJDinteractiva