



## INFORMACION Y CONTROL DE PUBLICACIONES, S.A.

Velázquez, 46, 1º Drcha - Tel. 91 435 00 32 Fax 91 435 96 05 - 28001 - MADRID  
Av. Diagonal 497, 5a planta - Tel 93 439 24 18 Fax 93 419 25 34 - 08029 - BARCELONA

**Título:** ESMARTCITY.ES  
**URL Primaria:** https://www.esmartcity.es  
**Editor:** Grupo Tecma Red, S.L.  
**Domicilio:** Jorge Juan, 31 - 1º izq. ext  
**Ciudad:** 28001 MADRID  
**Teléfono:** 915 77 98 88  
**Fax:** 91 101 19 33  
**E-mail:**  
**Clasificación:** Noticias e Información  
**Sub-Clasificación:** Noticias de interés especial

**eSMARTCITY.es**  
Todo sobre Ciudades Inteligentes

### 1. Cifras totales y promedios (Nacional e Internacional)

MES - AÑO	NAVEGADORES UNICOS	VISITAS	PAGINAS
Junio - 2024	17.694	24.784	31.978
<b>PROMEDIO DIARIO</b>	<b>723</b>	<b>826</b>	<b>1.066</b>
<b>PROMEDIO LUNES-VIERNES</b>	912	1.050	1.387
<b>PROMEDIO SABADO-DOMINGO</b>	346	378	425
<b>PAGINAS / VISITAS</b>	1,29		
<b>DURACION MEDIA VISITAS</b>	0:02:29		
<b>TIEMPO INTERACCIÓN MEDIO</b>	0:00:41		

### 2. Secciones (Nacional e Internacional)

	PAGINAS	%
<b>HOME</b>	1.658	5.18 %
<b>RESTO</b>	30.320	94.82 %

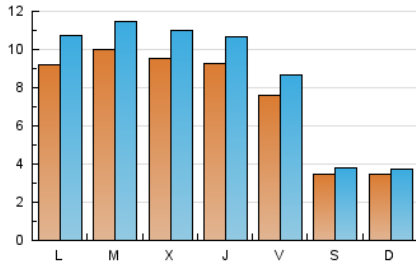
### 3. Por día del mes (Nacional e Internacional)

Día	N. únicos	Visitas	Páginas	Día	N. únicos	Visitas	Páginas	Día	N. únicos	Visitas	Páginas
<b>1</b>	296	341	392	<b>11</b>	963	1.123	1.377	<b>21</b>	782	908	1.171
<b>2</b>	307	345	379	<b>12</b>	1.014	1.170	1.548	<b>22</b>	346	381	426
<b>3</b>	949	1.103	1.502	<b>13</b>	922	1.059	1.316	<b>23</b>	320	354	408
<b>4</b>	932	1.100	1.427	<b>14</b>	778	885	1.139	<b>24</b>	764	891	1.373
<b>5</b>	812	949	1.304	<b>15</b>	290	321	339	<b>25</b>	1.033	1.157	1.457
<b>6</b>	1.026	1.201	1.591	<b>16</b>	276	290	324	<b>26</b>	984	1.122	1.441
<b>7</b>	804	930	1.323	<b>17</b>	988	1.138	1.456	<b>27</b>	883	1.019	1.360
<b>8</b>	414	453	503	<b>18</b>	1.061	1.208	1.473	<b>28</b>	680	753	1.026
<b>9</b>	460	494	574	<b>19</b>	1.004	1.147	1.572	<b>29</b>	380	407	435
<b>10</b>	990	1.155	1.561	<b>20</b>	863	987	1.315	<b>30</b>	368	393	466

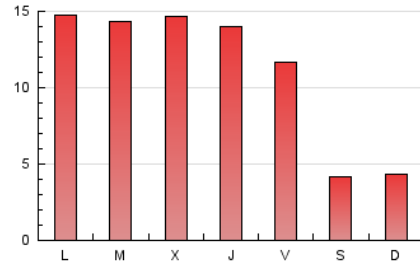
### 4. Gráficas (Nacional e Internacional)

#### 4.1 Por día de la semana (promedio)

N. únicos / Visitas (x 100)



Páginas (x 100)



#### 4.2 Por franja horaria (promedio)

Visitas\_ (x 1000)

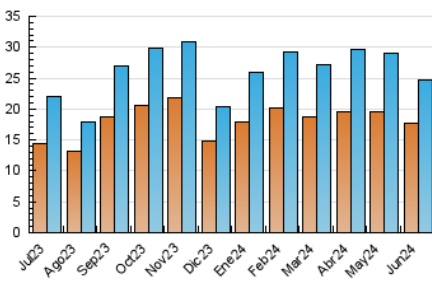


Páginas (x 1000)

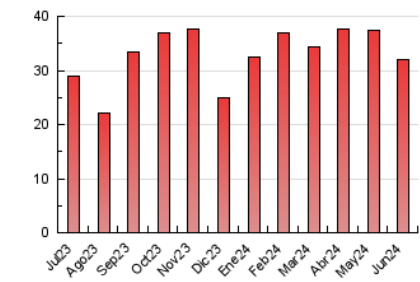


#### 4.3 Por meses

N. únicos / Visitas (x 1000)



Páginas (x 1000)





## INFORMACION Y CONTROL DE PUBLICACIONES, S.A.

Velázquez, 46, 1ª Drcha - Tel. 91 435 00 32 Fax 91 435 96 05 - 28001 - MADRID  
Av. Diagonal 497, 5a planta - Tel 93 439 24 18 Fax 93 419 25 34 - 08029 - BARCELONA

### Anexo - Tráfico Nacional

**Título:** ESMARTCITY.ES  
**URL Primaria:** https://www.esmartcity.es  
**Editor:** Grupo Tecma Red, S.L.  
**Domicilio:** Jorge Juan, 31 - 1º izq. ext  
**Ciudad:** 28001 MADRID  
**Teléfono:** 915 77 98 88  
**Fax:** 91 101 19 33  
**E-mail:**  
**Clasificación:** Noticias e Información  
**Sub-Clasificación:** Noticias de interés especial



#### 1. Cifras totales y promedios (Nacional)

MES - AÑO	NAVEGADORES UNICOS	VISITAS	PAGINAS
Junio - 2024	11.542	17.229	23.481
<b>PROMEDIO DIARIO</b>	<b>496</b>	<b>574</b>	<b>783</b>
<b>PROMEDIO LUNES-VIERNES</b>	643	753	1.047
<b>PROMEDIO SABADO-DOMINGO</b>	200	218	254
<b>PAGINAS / VISITAS</b>	1,36		
<b>DURACION MEDIA VISITAS</b>	0:02:47		
<b>TIEMPO INTERACCIÓN MEDIO</b>	0:00:46		

#### 2. Secciones (Nacional)

	PAGINAS	%
<b>HOME</b>	1.273	5.42 %
<b>RESTO</b>	22.208	94.58 %

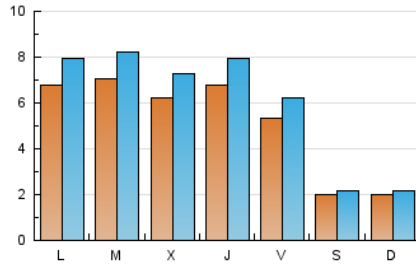
#### 3. Por día del mes (Nacional)

Día	N. únicos	Visitas	Páginas	Día	N. únicos	Visitas	Páginas	Día	N. únicos	Visitas	Páginas
<b>1</b>	192	220	262	<b>11</b>	728	847	1.077	<b>21</b>	582	691	913
<b>2</b>	208	223	235	<b>12</b>	681	809	1.116	<b>22</b>	184	195	236
<b>3</b>	741	864	1.229	<b>13</b>	658	766	990	<b>23</b>	192	211	261
<b>4</b>	696	823	1.103	<b>14</b>	559	637	847	<b>24</b>	542	642	1.110
<b>5</b>	563	660	983	<b>15</b>	179	196	205	<b>25</b>	713	820	1.077
<b>6</b>	819	956	1.337	<b>16</b>	203	213	247	<b>26</b>	633	733	972
<b>7</b>	595	699	1.053	<b>17</b>	686	813	1.069	<b>27</b>	569	672	988
<b>8</b>	237	260	295	<b>18</b>	684	799	1.035	<b>28</b>	409	460	684
<b>9</b>	237	258	325	<b>19</b>	610	719	1.080	<b>29</b>	204	219	243
<b>10</b>	733	867	1.232	<b>20</b>	663	775	1.042	<b>30</b>	165	182	235

### 4. Gráficas (Nacional)

#### 4.1 Por día de la semana (promedio)

N. únicos / Visitas (x 100)

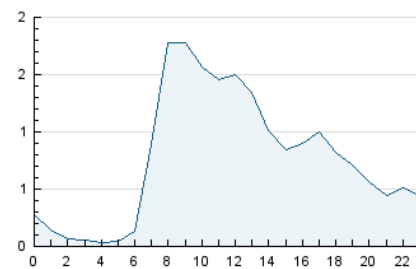


Páginas (x 100)

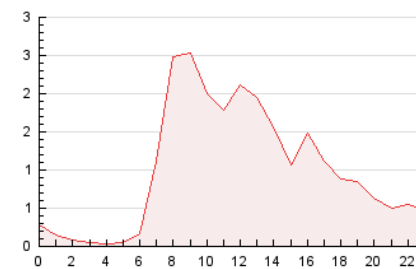


#### 4.2 Por franja horaria (promedio)

Visitas\_ (x 1000)

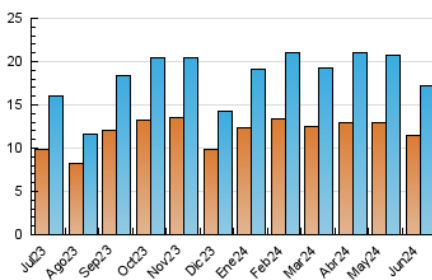


Páginas (x 1000)

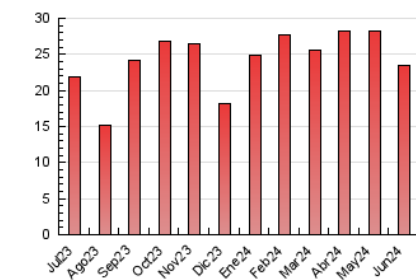


#### 4.3 Por meses

N. únicos / Visitas (x 1000)



Páginas (x 1000)



## 5. Observaciones

Este Medio Electrónico de Comunicación ha sido medido por la herramienta Google Analytics de Google (GA4)

## 6. Definiciones básicas (Para más información ver Normas Técnicas para el Control de los Medios Electrónicos de Comunicación)

### Página Vista:

Conjunto de ficheros enviado a un usuario como resultado de una petición del mismo recibida por el servidor. Cuando la página está formada por varios marcos (frames), el conjunto de los mismos tendrá, a efectos de cómputo, la consideración de una página unitaria.

### Visita:

Una secuencia ininterrumpida de páginas servidas a un usuario válido. Si dicho usuario no realiza peticiones de páginas en un periodo de tiempo (30 min) la siguiente petición constituirá el inicio de una nueva visita.

### Navegador Único:

Total de combinaciones únicas de una dirección IP y un identificador adicional. Los medios pueden utilizar cookies o el Identificador de Alta de registro.

### Duración Página Vista:

Tiempo acumulado en segundos de todas las páginas vistas (en visitas de dos o más páginas vistas), dividido por el número total de páginas vistas.

### Duración Visita:

Tiempo en segundos de todas las visitas de dos o más páginas vistas, dividido por el número total de visitas de dos o más páginas vistas.

### Tráfico nacional:

Audiencia/difusión correspondiente a España medida en base a los datos de las direcciones IP registradas por el sistema de medición.

## 7. Opinión

De OJDinteractiva, la división de INFORMACIÓN Y CONTROL DE PUBLICACIONES S.A.:

Hemos examinado la información facilitada por el editor del medio electrónico para el periodo que comprende la presente certificación.

Nuestro examen se ha realizado de acuerdo con las normas y procedimientos establecidos en las Normas Técnicas para el Control de los Medios Electrónicos de Comunicación.

En nuestra opinión, la presente acta presenta razonablemente la difusión/audiencia registrada por este medio electrónico.

### ADVERTENCIA:

El trabajo de OJDinteractiva, la división de INFORMACIÓN Y CONTROL DE PUBLICACIONES S.A (INTROL) se limita a la realización de pruebas para la revisión de los datos de recuento suministrados por el editor con la finalidad de expresar una opinión sobre la razonabilidad de dichos datos de acuerdo con las Normas Técnicas para el control de los MEC.

Por tanto, INTROL no acepta responsabilidad alguna por las inexactitudes o errores que puedan existir en los datos de recuento. Tampoco acepta ninguna responsabilidad por la falsedad en los datos de recuento recibidos del editor, ni por otros datos de medición que no están incluidos en el análisis.

Julio - 2024

OJDinteractiva