



INFORMACION Y CONTROL DE PUBLICACIONES, S.A.

Velázquez, 46, 1º Drcha - Tel. 91 435 00 32 Fax 91 435 96 05 - 28001 - MADRID
Av. Diagonal 497, 5a planta - Tel 93 439 24 18 Fax 93 419 25 34 - 08029 - BARCELONA

Título: ESMARTCITY.ES
URL Primaria: https://www.esmartcity.es
Editor: Grupo Tecma Red, S.L.
Domicilio: Jorge Juan, 31 - 1º izq. ext
Ciudad: 28001 MADRID
Teléfono: 915 77 98 88
Fax: 91 101 19 33
E-mail:
Clasificación: Noticias e Información
Sub-Clasificación: Noticias de interés especial

eSMARTCITY.es
Todo sobre Ciudades Inteligentes

1. Cifras totales y promedios (Nacional e Internacional)

MES - AÑO	NAVEGADORES UNICOS	VISITAS	PAGINAS
Diciembre - 2023	14.761	20.310	24.826
PROMEDIO DIARIO	569	655	801
PROMEDIO LUNES-VIERNES	712	823	1.024
PROMEDIO SABADO-DOMINGO	271	303	333
PAGINAS / VISITAS	1,22		
DURACION MEDIA VISITAS	0:02:40		
TIEMPO INTERACCIÓN MEDIO	0:00:44		

2. Secciones (Nacional e Internacional)

	PAGINAS	%
HOME	1.381	5.56 %
RESTO	23.445	94.44 %

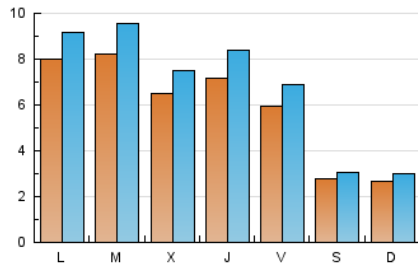
3. Por día del mes (Nacional e Internacional)

Día	N. únicos	Visitas	Páginas	Día	N. únicos	Visitas	Páginas	Día	N. únicos	Visitas	Páginas
1	919	1.060	1.305	11	958	1.097	1.305	21	786	917	1.167
2	361	409	433	12	942	1.100	1.310	22	631	725	922
3	375	447	475	13	936	1.090	1.519	23	214	230	255
4	1.017	1.160	1.480	14	1.067	1.276	1.631	24	129	144	154
5	1.009	1.170	1.450	15	801	938	1.219	25	169	179	193
6	448	511	532	16	302	327	414	26	354	403	475
7	661	747	1.008	17	311	356	371	27	365	410	453
8	340	385	445	18	1.052	1.222	1.516	28	352	410	453
9	302	337	379	19	995	1.155	1.469	29	295	328	379
10	393	435	476	20	847	994	1.263	30	202	219	232
								31	119	129	143

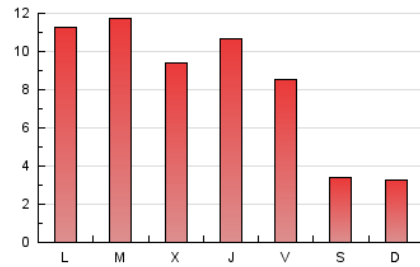
4. Gráficas (Nacional e Internacional)

4.1 Por día de la semana (promedio)

N. únicos / Visitas (x 100)

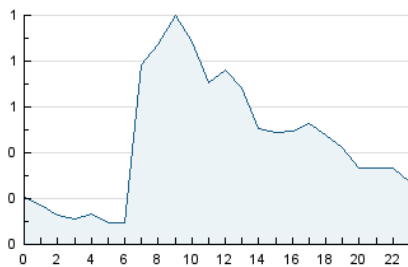


Páginas (x 100)

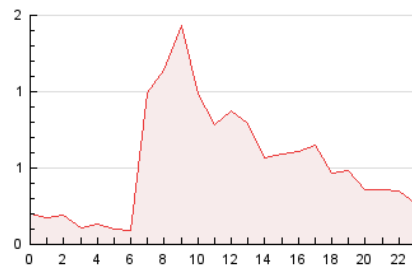


4.2 Por franja horaria (promedio)

Visitas_ (x 1000)

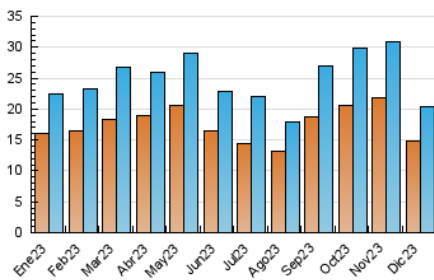


Páginas (x 1000)

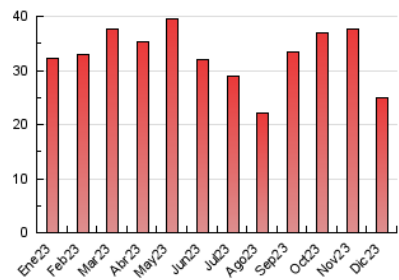


4.3 Por meses

N. únicos / Visitas (x 1000)



Páginas (x 1000)





INFORMACION Y CONTROL DE PUBLICACIONES, S.A.

Velázquez, 46, 1º Drcha - Tel. 91 435 00 32 Fax 91 435 96 05 - 28001 - MADRID
Av. Diagonal 497, 5a planta - Tel 93 439 24 18 Fax 93 419 25 34 - 08029 - BARCELONA

Anexo - Tráfico Nacional

Título: ESMARTCITY.ES
URL Primaria: https://www.esmartcity.es
Editor: Grupo Tecma Red, S.L.
Domicilio: Jorge Juan, 31 - 1º izq. ext
Ciudad: 28001 MADRID
Teléfono: 915 77 98 88
Fax: 91 101 19 33
E-mail:
Clasificación: Noticias e Información
Sub-Clasificación: Noticias de interés especial

eSMARTCITY.es
Todo sobre Ciudades Inteligentes

1. Cifras totales y promedios (Nacional)

MES - AÑO	NAVEGADORES UNICOS	VISITAS	PAGINAS
Diciembre - 2023	9.854	14.270	18.127
PROMEDIO DIARIO	393	460	585
PROMEDIO LUNES-VIERNES	493	583	760
PROMEDIO SABADO-DOMINGO	182	202	216
PAGINAS / VISITAS	1,27		
DURACION MEDIA VISITAS	0:03:00		
TIEMPO INTERACCIÓN MEDIO	0:00:52		

2. Secciones (Nacional)

	PAGINAS	%
HOME	1.028	5.67 %
RESTO	17.099	94.33 %

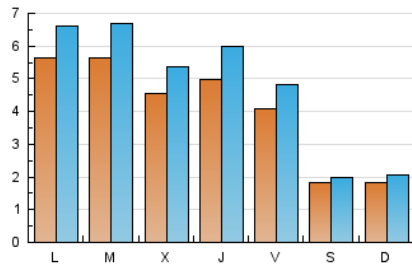
3. Por día del mes (Nacional)

Día	N. únicos	Visitas	Páginas	Día	N. únicos	Visitas	Páginas	Día	N. únicos	Visitas	Páginas
1	587	703	920	11	685	804	991	21	562	678	904
2	207	231	246	12	666	783	980	22	427	503	660
3	242	281	311	13	664	787	1.187	23	138	150	162
4	669	786	1.061	14	765	942	1.259	24	96	109	117
5	626	757	986	15	587	712	940	25	121	128	134
6	270	311	323	16	206	221	234	26	240	276	335
7	399	463	674	17	230	258	265	27	268	296	343
8	222	250	282	18	781	925	1.208	28	268	305	347
9	214	233	263	19	716	856	1.152	29	218	242	288
10	257	284	302	20	617	745	995	30	141	155	162
								31	87	96	96

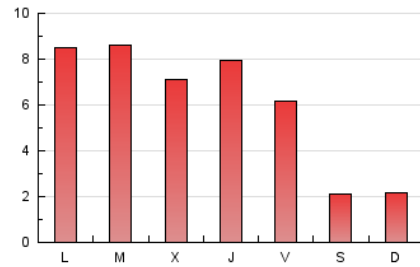
4. Gráficas (Nacional)

4.1 Por día de la semana (promedio)

N. únicos / Visitas (x 100)

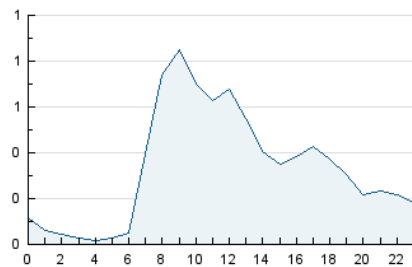


Páginas (x 100)

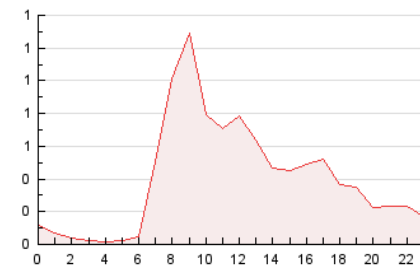


4.2 Por franja horaria (promedio)

Visitas_ (x 1000)

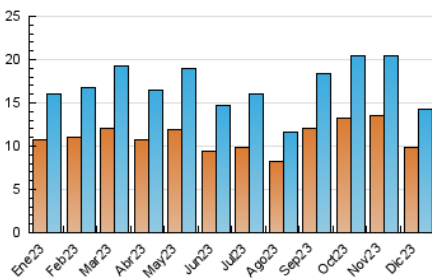


Páginas (x 1000)

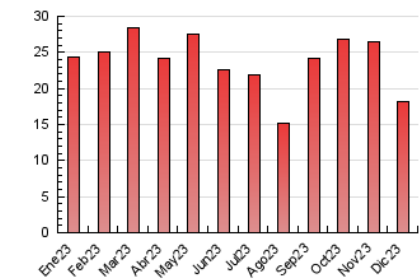


4.3 Por meses

N. únicos / Visitas (x 1000)



Páginas (x 1000)



5. Observaciones

Este Medio Electrónico de Comunicación ha sido medido por la herramienta Google Analytics de Google (GA4)

6. Definiciones básicas (Para más información ver Normas Técnicas para el Control de los Medios Electrónicos de Comunicación)

Página Vista:

Conjunto de ficheros enviado a un usuario como resultado de una petición del mismo recibida por el servidor. Cuando la página está formada por varios marcos (frames), el conjunto de los mismos tendrá, a efectos de cómputo, la consideración de una página unitaria.

Visita:

Una secuencia ininterrumpida de páginas servidas a un usuario válido. Si dicho usuario no realiza peticiones de páginas en un periodo de tiempo (30 min) la siguiente petición constituirá el inicio de una nueva visita.

Navegador Único:

Total de combinaciones únicas de una dirección IP y un identificador adicional. Los medios pueden utilizar cookies o el Identificador de Alta de registro.

Duración Página Vista:

Tiempo acumulado en segundos de todas las páginas vistas (en visitas de dos o más páginas vistas), dividido por el número total de páginas vistas.

Duración Visita:

Tiempo en segundos de todas las visitas de dos o más páginas vistas, dividido por el número total de visitas de dos o más páginas vistas.

Tráfico nacional:

Audiencia/difusión correspondiente a España medida en base a los datos de las direcciones IP registradas por el sistema de medición.

7. Opinión

De OJDinteractiva, la división de INFORMACIÓN Y CONTROL DE PUBLICACIONES S.A.:

Hemos examinado la información facilitada por el editor del medio electrónico para el periodo que comprende la presente certificación.

Nuestro examen se ha realizado de acuerdo con las normas y procedimientos establecidos en las Normas Técnicas para el Control de los Medios Electrónicos de Comunicación.

En nuestra opinión, la presente acta presenta razonablemente la difusión/audiencia registrada por este medio electrónico.

ADVERTENCIA:

El trabajo de OJDinteractiva, la división de INFORMACIÓN Y CONTROL DE PUBLICACIONES S.A (INTROL) se limita a la realización de pruebas para la revisión de los datos de recuento suministrados por el editor con la finalidad de expresar una opinión sobre la razonabilidad de dichos datos de acuerdo con las Normas Técnicas para el control de los MEC.

Por tanto, INTROL no acepta responsabilidad alguna por las inexactitudes o errores que puedan existir en los datos de recuento. Tampoco acepta ninguna responsabilidad por la falsedad en los datos de recuento recibidos del editor, ni por otros datos de medición que no están incluidos en el análisis.

- 2023

OJDinteractiva