



INFORMACION Y CONTROL DE PUBLICACIONES, S.A.

Velázquez, 46, 1º Drcha - Tel. 91 435 00 32 Fax 91 435 96 05 - 28001 - MADRID
Av. Diagonal 497, 5a planta - Tel 93 439 24 18 Fax 93 419 25 34 - 08029 - BARCELONA

Título: LA GACETA DE SALAMANCA
URL Primaria: http://www.lagacetadesalamanca.es
Editor: Grupo Promotor Salmantino, S.A.
Domicilio: Avda. de los Cipreses, 81
Ciudad: 37005 SALAMANCA
Teléfono: 923 12 52 52
Fax: 923 25 84 04
E-mail:
Clasificación: Noticias e Información
Sub-Clasificación: Noticias globales y actualidad

LA GACETAdesalamanca.es

1. Cifras totales y promedios (Nacional e Internacional)

MES - AÑO	NAVEGADORES UNICOS	VISITAS	PAGINAS
Mayo - 2024	2.528.523	4.517.769	7.367.800
PROMEDIO DIARIO	123.962	145.734	237.671
PROMEDIO LUNES-VIERNES	125.535	148.285	241.682
PROMEDIO SABADO-DOMINGO	119.440	138.401	226.141
PAGINAS / VISITAS	1,63		
DURACION MEDIA VISITAS	0:02:11		
TIEMPO INTERACCIÓN MEDIO	0:01:20		

2. Secciones (Nacional e Internacional)

	PAGINAS	%
HOME	1.500.228	20.36 %
RESTO	5.867.572	79.64 %

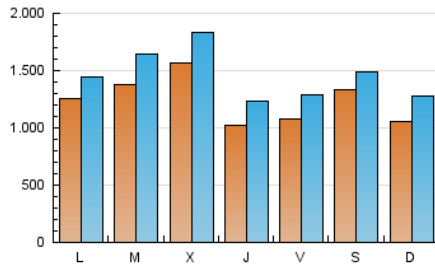
3. Por día del mes (Nacional e Internacional)

Día	N. únicos	Visitas	Páginas	Día	N. únicos	Visitas	Páginas	Día	N. únicos	Visitas	Páginas
1	257.125	287.674	391.415	11	81.275	96.219	170.162	21	164.571	184.322	283.666
2	74.235	92.037	175.980	12	87.717	114.271	192.648	22	155.509	179.258	274.586
3	147.828	166.813	249.065	13	159.766	179.548	264.632	23	129.309	153.799	243.097
4	266.726	276.151	379.906	14	131.567	157.765	253.139	24	124.882	151.856	242.656
5	92.908	112.464	204.828	15	117.195	148.925	234.841	25	94.792	114.260	190.183
6	83.707	100.845	193.018	16	98.846	118.213	198.149	26	118.591	137.912	232.062
7	107.708	138.225	237.461	17	88.326	105.743	191.102	27	128.274	144.762	231.104
8	120.949	144.655	238.219	18	91.321	109.601	202.571	28	147.697	175.742	309.185
9	101.673	126.352	227.075	19	122.188	146.327	236.764	29	130.490	155.254	264.178
10	77.250	95.068	171.397	20	131.672	151.937	250.042	30	105.496	128.565	222.841
								31	103.220	123.206	211.828

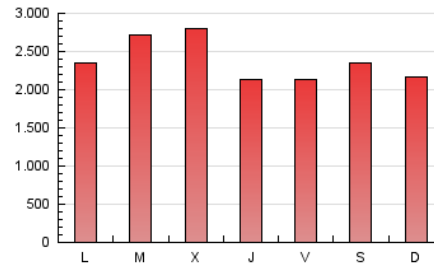
4. Gráficas (Nacional e Internacional)

4.1 Por día de la semana (promedio)

N. únicos / Visitas (x 100)

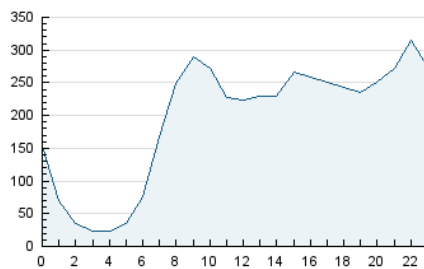


Páginas (x 100)

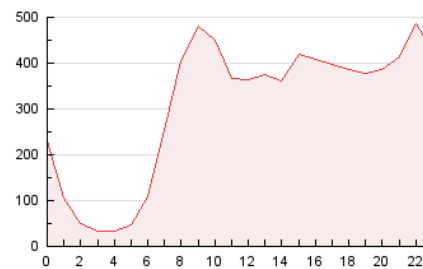


4.2 Por franja horaria (promedio)

Visitas_ (x 1000)

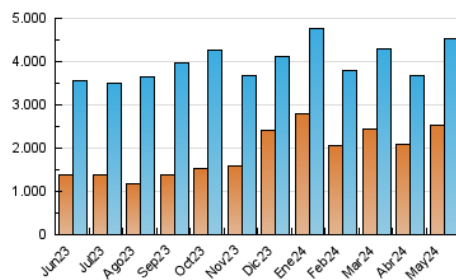


Páginas (x 1000)

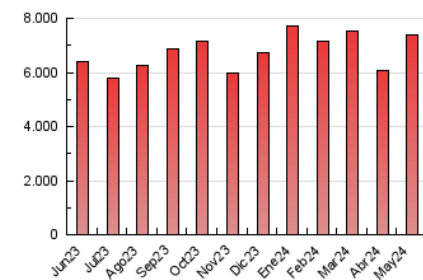


4.3 Por meses

N. únicos / Visitas (x 1000)



Páginas (x 1000)





INFORMACION Y CONTROL DE PUBLICACIONES, S.A.

Velázquez, 46, 1ª Drcha - Tel. 91 435 00 32 Fax 91 435 96 05 - 28001 - MADRID
Av. Diagonal 497, 5a planta - Tel 93 439 24 18 Fax 93 419 25 34 - 08029 - BARCELONA

Anexo - Tráfico Nacional

Título: LA GACETA DE SALAMANCA
URL Primaria: http://www.lagacetadesalamanca.es
Editor: Grupo Promotor Salmantino, S.A.
Domicilio: Avda. de los Cipreses, 81
Ciudad: 37005 SALAMANCA
Teléfono: 923 12 52 52
Fax: 923 25 84 04
E-mail:
Clasificación: Noticias e Información
Sub-Clasificación: Noticias globales y actualidad

LA GACETA [desalamanca.es](http://www.lagacetadesalamanca.es)

1. Cifras totales y promedios (Nacional)

MES - AÑO	NAVEGADORES UNICOS	VISITAS	PAGINAS
Mayo - 2024	2.472.513	4.451.422	7.244.068
PROMEDIO DIARIO	122.003	143.594	233.680
PROMEDIO LUNES-VIERNES	123.409	146.024	237.510
PROMEDIO SABADO-DOMINGO	117.960	136.608	222.667
PAGINAS / VISITAS	1,63		
DURACION MEDIA VISITAS	0:02:11		
TIEMPO INTERACCIÓN MEDIO	0:01:20		

2. Secciones (Nacional)

	PAGINAS	%
HOME	1.473.516	20.34 %
RESTO	5.770.552	79.66 %

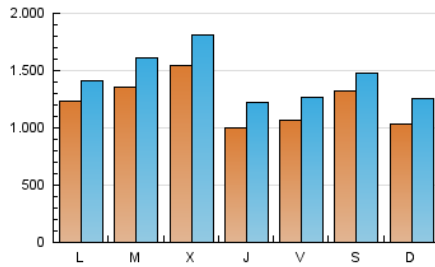
3. Por día del mes (Nacional)

Día	N. únicos	Visitas	Páginas	Día	N. únicos	Visitas	Páginas	Día	N. únicos	Visitas	Páginas
1	255.892	286.093	388.342	11	80.146	94.915	167.523	21	158.576	178.165	273.830
2	73.107	90.932	173.267	12	86.569	112.258	189.743	22	151.941	176.150	268.767
3	146.651	165.236	246.390	13	158.372	177.770	261.534	23	125.855	150.640	237.308
4	265.582	275.157	376.763	14	130.036	156.304	249.665	24	121.924	148.275	237.585
5	91.561	111.074	201.214	15	115.816	146.931	231.954	25	93.159	111.789	186.689
6	82.308	98.965	189.431	16	97.573	116.671	195.530	26	117.009	135.933	228.062
7	106.181	136.262	233.928	17	86.754	104.082	188.013	27	126.256	142.797	226.713
8	119.598	143.232	234.946	18	89.860	108.252	199.568	28	145.559	173.593	304.642
9	100.054	124.990	223.804	19	119.797	143.488	231.773	29	128.918	153.851	260.654
10	75.854	93.203	168.267	20	125.766	145.794	240.078	30	103.964	127.422	219.674
								31	101.456	121.198	208.411

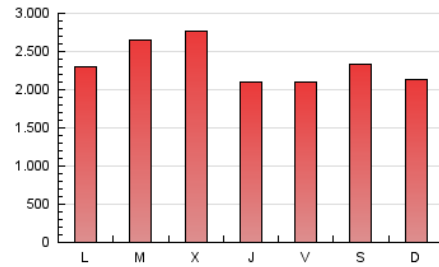
4. Gráficas (Nacional)

4.1 Por día de la semana (promedio)

N. únicos / Visitas (x 100)

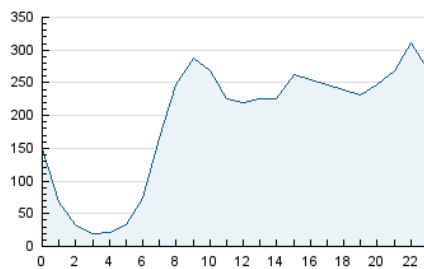


Páginas (x 100)

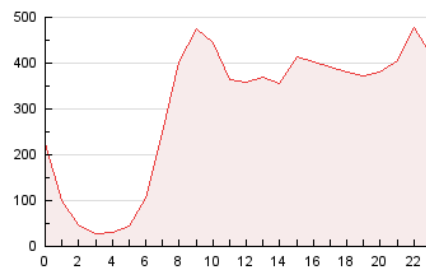


4.2 Por franja horaria (promedio)

Visitas_ (x 1000)

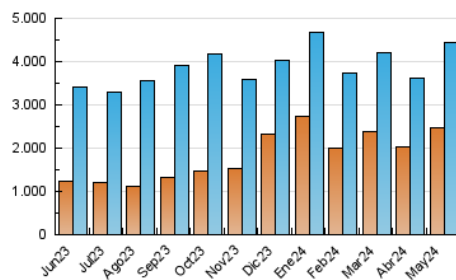


Páginas (x 1000)

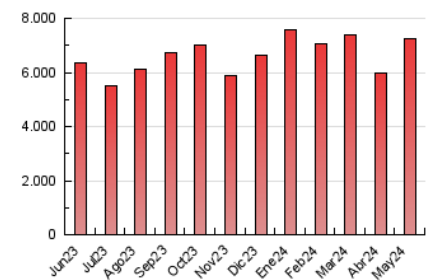


4.3 Por meses

N. únicos / Visitas (x 1000)



Páginas (x 1000)



5. Observaciones

Este Medio Electrónico de Comunicación ha sido medido por la herramienta Google Analytics de Google (GA4)

6. Definiciones básicas (Para más información ver Normas Técnicas para el Control de los Medios Electrónicos de Comunicación)

Página Vista:

Conjunto de ficheros enviado a un usuario como resultado de una petición del mismo recibida por el servidor. Cuando la página está formada por varios marcos (frames), el conjunto de los mismos tendrá, a efectos de cómputo, la consideración de una página unitaria.

Visita:

Una secuencia ininterrumpida de páginas servidas a un usuario válido. Si dicho usuario no realiza peticiones de páginas en un periodo de tiempo (30 min) la siguiente petición constituirá el inicio de una nueva visita.

Navegador Único:

Total de combinaciones únicas de una dirección IP y un identificador adicional. Los medios pueden utilizar cookies o el Identificador de Alta de registro.

Duración Página Vista:

Tiempo acumulado en segundos de todas las páginas vistas (en visitas de dos o más páginas vistas), dividido por el número total de páginas vistas.

Duración Visita:

Tiempo en segundos de todas las visitas de dos o más páginas vistas, dividido por el número total de visitas de dos o más páginas vistas.

Tráfico nacional:

Audiencia/difusión correspondiente a España medida en base a los datos de las direcciones IP registradas por el sistema de medición.

7. Opinión

De OJDinteractiva, la división de INFORMACIÓN Y CONTROL DE PUBLICACIONES S.A.:

Hemos examinado la información facilitada por el editor del medio electrónico para el periodo que comprende la presente certificación.

Nuestro examen se ha realizado de acuerdo con las normas y procedimientos establecidos en las Normas Técnicas para el Control de los Medios Electrónicos de Comunicación.

En nuestra opinión, la presente acta presenta razonablemente la difusión/audiencia registrada por este medio electrónico.

ADVERTENCIA:

El trabajo de OJDinteractiva, la división de INFORMACIÓN Y CONTROL DE PUBLICACIONES S.A (INTROL) se limita a la realización de pruebas para la revisión de los datos de recuento suministrados por el editor con la finalidad de expresar una opinión sobre la razonabilidad de dichos datos de acuerdo con las Normas Técnicas para el control de los MEC.

Por tanto, INTROL no acepta responsabilidad alguna por las inexactitudes o errores que puedan existir en los datos de recuento. Tampoco acepta ninguna responsabilidad por la falsedad en los datos de recuento recibidos del editor, ni por otros datos de medición que no están incluidos en el análisis.

Junio - 2024

OJDinteractiva