



INFORMACION Y CONTROL DE PUBLICACIONES, S.A.

Velázquez, 46, 1ª Drcha - Tel. 91 435 00 32 Fax 91 435 96 05 - 28001 - MADRID
Av. Diagonal 497, 5a planta - Tel 93 439 24 18 Fax 93 419 25 34 - 08029 - BARCELONA

Título: LA GACETA DE SALAMANCA
URL Primaria: http://www.lagacetadesalamanca.es
Editor: Grupo Promotor Salmantino, S.A.
Domicilio: Avda. de los Cipreses, 81
Ciudad: 37005 SALAMANCA
Teléfono: 923 12 52 52
Fax: 923 25 84 04
E-mail:
Clasificación: Noticias e Información
Sub-Clasificación: Noticias globales y actualidad

LA GACETAdesalamanca.es

1. Cifras totales y promedios (Nacional e Internacional)

MES - AÑO	NAVEGADORES UNICOS	VISITAS	PAGINAS
Junio - 2024	2.311.268	4.079.624	6.737.757
PROMEDIO DIARIO	113.820	135.987	224.592
PROMEDIO LUNES-VIERNES	124.303	147.287	236.796
PROMEDIO SABADO-DOMINGO	92.852	113.388	200.185
PAGINAS / VISITAS	1,65		
DURACION MEDIA VISITAS	0:02:14		
TIEMPO INTERACCIÓN MEDIO	0:01:24		

2. Secciones (Nacional e Internacional)

	PAGINAS	%
HOME	1.466.806	21.77 %
RESTO	5.270.951	78.23 %

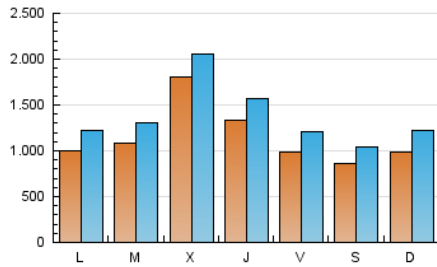
3. Por día del mes (Nacional e Internacional)

Día	N. únicos	Visitas	Páginas	Día	N. únicos	Visitas	Páginas	Día	N. únicos	Visitas	Páginas
1	92.944	112.407	198.081	11	126.237	158.040	259.323	21	80.447	100.154	172.148
2	92.721	114.943	196.734	12	98.006	119.287	207.200	22	77.462	91.951	162.532
3	108.762	130.811	237.049	13	89.262	110.547	196.607	23	114.229	139.354	263.290
4	103.391	120.824	217.900	14	94.316	118.980	203.675	24	89.490	108.525	196.825
5	93.806	117.076	192.825	15	74.939	92.387	158.170	25	97.502	117.202	203.305
6	112.447	134.256	223.676	16	87.285	107.733	200.816	26	456.168	495.546	605.800
7	124.636	151.345	248.250	17	92.995	113.390	199.186	27	258.057	289.959	375.079
8	105.659	125.931	216.989	18	105.962	124.492	214.689	28	96.410	113.279	195.416
9	93.596	115.942	208.842	19	76.425	90.108	158.840	29	81.072	100.775	182.673
10	107.879	137.784	253.569	20	73.871	94.139	174.549	30	108.613	132.457	213.719

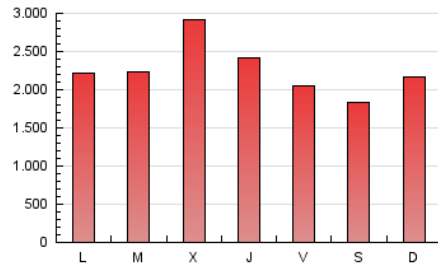
4. Gráficas (Nacional e Internacional)

4.1 Por día de la semana (promedio)

N. únicos / Visitas (x 100)

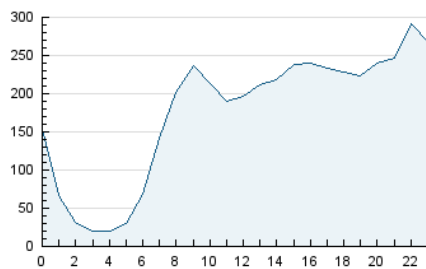


Páginas (x 100)

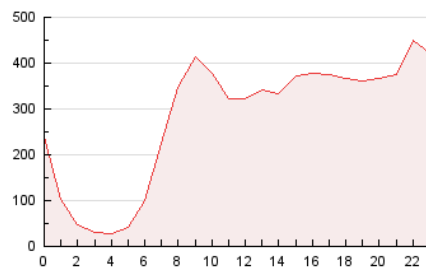


4.2 Por franja horaria (promedio)

Visitas_ (x 1000)

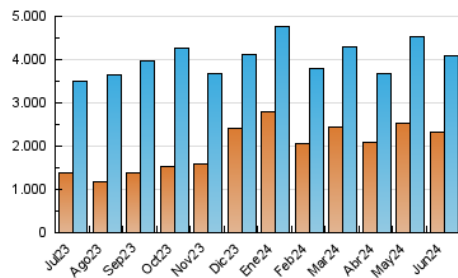


Páginas (x 1000)

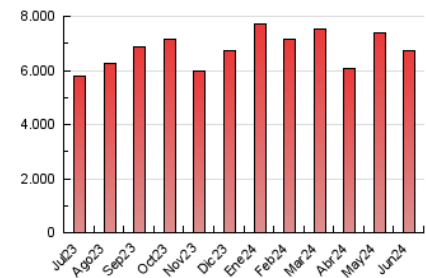


4.3 Por meses

N. únicos / Visitas (x 1000)



Páginas (x 1000)





INFORMACION Y CONTROL DE PUBLICACIONES, S.A.

Velázquez, 46, 1ª Drcha - Tel. 91 435 00 32 Fax 91 435 96 05 - 28001 - MADRID
Av. Diagonal 497, 5a planta - Tel 93 439 24 18 Fax 93 419 25 34 - 08029 - BARCELONA

Anexo - Tráfico Nacional

Título: LA GACETA DE SALAMANCA
URL Primaria: http://www.lagacetadesalamanca.es
Editor: Grupo Promotor Salmantino, S.A.
Domicilio: Avda. de los Cipreses, 81
Ciudad: 37005 SALAMANCA
Teléfono: 923 12 52 52
Fax: 923 25 84 04
E-mail:
Clasificación: Noticias e Información
Sub-Clasificación: Noticias globales y actualidad

LA GACETA [desalamanca.es](http://www.lagacetadesalamanca.es)

1. Cifras totales y promedios (Nacional)

MES - AÑO	NAVEGADORES UNICOS	VISITAS	PAGINAS
Junio - 2024	2.272.667	4.028.225	6.640.839
PROMEDIO DIARIO	112.324	134.274	221.361
PROMEDIO LUNES-VIERNES	122.777	145.547	233.480
PROMEDIO SABADO-DOMINGO	91.418	111.729	197.124
PAGINAS / VISITAS	1,65		
DURACION MEDIA VISITAS	0:02:13		
TIEMPO INTERACCIÓN MEDIO	0:01:24		

2. Secciones (Nacional)

	PAGINAS	%
HOME	1.442.551	21.72 %
RESTO	5.198.288	78.28 %

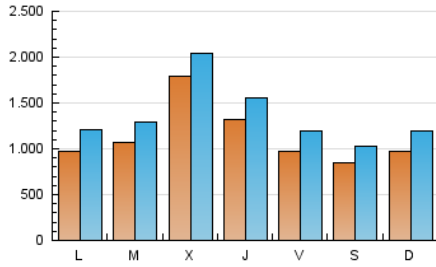
3. Por día del mes (Nacional)

Día	N. únicos	Visitas	Páginas	Día	N. únicos	Visitas	Páginas	Día	N. únicos	Visitas	Páginas
1	91.292	110.812	194.840	11	124.745	156.001	255.876	21	79.111	98.271	169.358
2	90.575	111.294	192.672	12	96.827	117.912	204.272	22	76.369	90.999	159.978
3	104.728	126.688	230.894	13	87.963	109.289	193.534	23	112.767	137.385	259.282
4	101.931	118.966	214.339	14	93.002	117.039	200.668	24	87.936	106.572	193.268
5	92.367	115.464	189.803	15	73.882	90.838	155.803	25	96.225	115.990	200.243
6	110.737	132.214	220.344	16	85.695	106.198	197.729	26	454.966	493.483	602.158
7	123.098	150.132	244.881	17	91.493	112.177	196.038	27	256.526	288.461	371.980
8	104.441	124.409	214.484	18	104.420	123.030	211.436	28	95.148	111.724	192.473
9	92.371	114.828	205.824	19	75.119	88.741	156.244	29	79.730	100.060	179.964
10	106.349	136.478	249.851	20	72.845	92.307	171.939	30	107.062	130.463	210.664

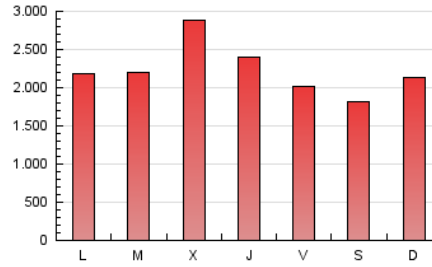
4. Gráficas (Nacional)

4.1 Por día de la semana (promedio)

N. únicos / Visitas (x 100)



Páginas (x 100)

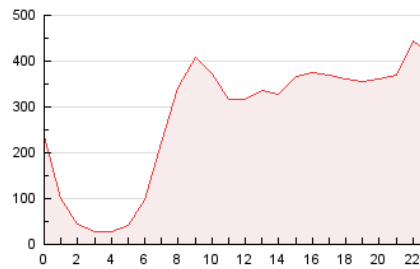


4.2 Por franja horaria (promedio)

Visitas_ (x 1000)

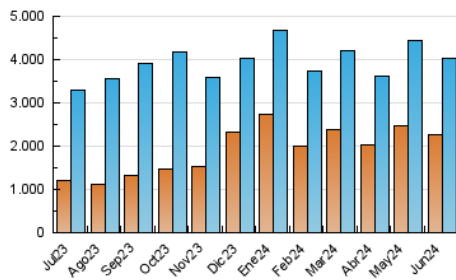


Páginas (x 1000)

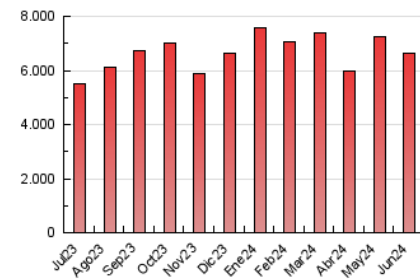


4.3 Por meses

N. únicos / Visitas (x 1000)



Páginas (x 1000)



5. Observaciones

Este Medio Electrónico de Comunicación ha sido medido por la herramienta Google Analytics de Google (GA4)

6. Definiciones básicas (Para más información ver Normas Técnicas para el Control de los Medios Electrónicos de Comunicación)

Página Vista:

Conjunto de ficheros enviado a un usuario como resultado de una petición del mismo recibida por el servidor. Cuando la página está formada por varios marcos (frames), el conjunto de los mismos tendrá, a efectos de cómputo, la consideración de una página unitaria.

Visita:

Una secuencia ininterrumpida de páginas servidas a un usuario válido. Si dicho usuario no realiza peticiones de páginas en un periodo de tiempo (30 min) la siguiente petición constituirá el inicio de una nueva visita.

Navegador Único:

Total de combinaciones únicas de una dirección IP y un identificador adicional. Los medios pueden utilizar cookies o el Identificador de Alta de registro.

Duración Página Vista:

Tiempo acumulado en segundos de todas las páginas vistas (en visitas de dos o más páginas vistas), dividido por el número total de páginas vistas.

Duración Visita:

Tiempo en segundos de todas las visitas de dos o más páginas vistas, dividido por el número total de visitas de dos o más páginas vistas.

Tráfico nacional:

Audiencia/difusión correspondiente a España medida en base a los datos de las direcciones IP registradas por el sistema de medición.

7. Opinión

De OJDinteractiva, la división de INFORMACIÓN Y CONTROL DE PUBLICACIONES S.A.:

Hemos examinado la información facilitada por el editor del medio electrónico para el periodo que comprende la presente certificación.

Nuestro examen se ha realizado de acuerdo con las normas y procedimientos establecidos en las Normas Técnicas para el Control de los Medios Electrónicos de Comunicación.

En nuestra opinión, la presente acta presenta razonablemente la difusión/audiencia registrada por este medio electrónico.

ADVERTENCIA:

El trabajo de OJDinteractiva, la división de INFORMACIÓN Y CONTROL DE PUBLICACIONES S.A (INTROL) se limita a la realización de pruebas para la revisión de los datos de recuento suministrados por el editor con la finalidad de expresar una opinión sobre la razonabilidad de dichos datos de acuerdo con las Normas Técnicas para el control de los MEC.

Por tanto, INTROL no acepta responsabilidad alguna por las inexactitudes o errores que puedan existir en los datos de recuento. Tampoco acepta ninguna responsabilidad por la falsedad en los datos de recuento recibidos del editor, ni por otros datos de medición que no están incluidos en el análisis.

Julio - 2024

OJDinteractiva