



INFORMACION Y CONTROL DE PUBLICACIONES, S.A.

Velázquez, 46, 1ª Drcha - Tel. 91 435 00 32 Fax 91 435 96 05 - 28001 - MADRID
Av. Diagonal 497, 5a planta - Tel 93 439 24 18 Fax 93 419 25 34 - 08029 - BARCELONA

Título: LA GACETA DE SALAMANCA
URL Primaria: http://www.lagacetadesalamanca.es
Editor: Grupo Promotor Salmantino, S.A.
Domicilio: Avda. de los Cipreses, 81
Ciudad: 37005 SALAMANCA
Teléfono: 923 12 52 52
Fax: 923 25 84 04
E-mail:
Clasificación: Noticias e Información
Sub-Clasificación: Noticias globales y actualidad

LA GACETAdesalamanca.es

1. Cifras totales y promedios (Nacional e Internacional)

MES - AÑO	NAVEGADORES UNICOS	VISITAS	PAGINAS
Septiembre - 2024	2.521.979	4.700.093	7.453.119
PROMEDIO DIARIO	133.391	156.670	248.437
PROMEDIO LUNES-VIERNES	139.791	162.444	255.098
PROMEDIO SABADO-DOMINGO	118.459	143.197	232.896
PAGINAS / VISITAS	1,59		
DURACION MEDIA VISITAS	0:02:06		
TIEMPO INTERACCIÓN MEDIO	0:01:19		

2. Secciones (Nacional e Internacional)

	PAGINAS	%
HOME	1.446.808	19.41 %
RESTO	6.006.311	80.59 %

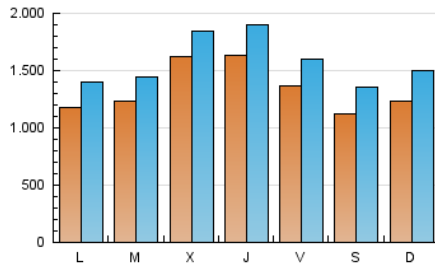
3. Por día del mes (Nacional e Internacional)

Día	N. únicos	Visitas	Páginas	Día	N. únicos	Visitas	Páginas	Día	N. únicos	Visitas	Páginas
1	115.913	144.240	223.578	11	104.721	124.816	227.039	21	104.051	126.479	203.734
2	122.040	146.123	236.252	12	167.165	186.564	282.443	22	121.127	143.425	230.739
3	133.314	152.045	234.183	13	184.378	212.961	318.326	23	124.910	145.161	233.541
4	225.210	244.682	347.578	14	124.820	151.591	265.181	24	110.333	133.611	219.329
5	141.238	172.343	280.944	15	140.231	172.924	289.445	25	173.119	198.693	303.237
6	111.974	134.571	225.698	16	114.839	136.306	236.387	26	212.985	244.739	330.759
7	96.693	118.457	205.362	17	129.929	147.392	243.740	27	110.038	129.739	206.826
8	110.633	136.272	231.615	18	146.939	169.355	260.874	28	122.743	144.203	224.422
9	124.286	149.208	234.680	19	133.109	155.741	252.300	29	129.919	151.180	221.990
10	120.438	142.897	230.631	20	140.253	161.032	253.206	30	104.396	123.343	199.080

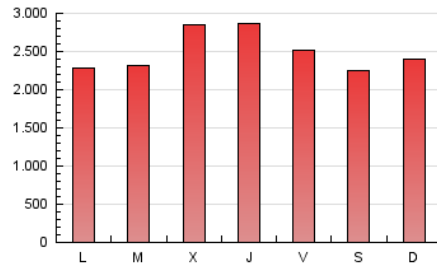
4. Gráficas (Nacional e Internacional)

4.1 Por día de la semana (promedio)

N. únicos / Visitas (x 100)

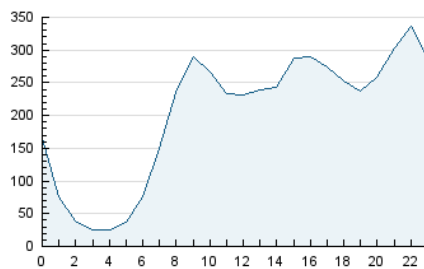


Páginas (x 100)

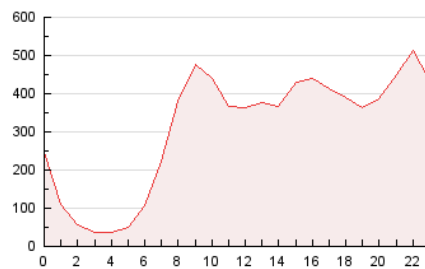


4.2 Por franja horaria (promedio)

Visitas_ (x 1000)

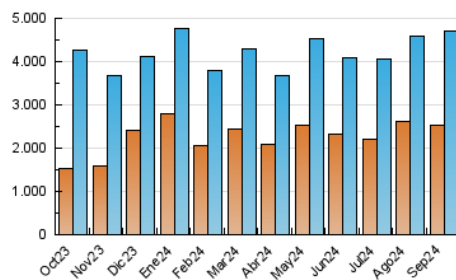


Páginas (x 1000)

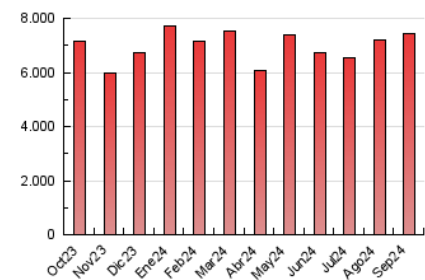


4.3 Por meses

N. únicos / Visitas (x 1000)



Páginas (x 1000)





INFORMACION Y CONTROL DE PUBLICACIONES, S.A.

Velázquez, 46, 1ª Drcha - Tel. 91 435 00 32 Fax 91 435 96 05 - 28001 - MADRID
Av. Diagonal 497, 5a planta - Tel 93 439 24 18 Fax 93 419 25 34 - 08029 - BARCELONA

Anexo - Tráfico Nacional

Título: LA GACETA DE SALAMANCA
URL Primaria: http://www.lagacetadesalamanca.es
Editor: Grupo Promotor Salmantino, S.A.
Domicilio: Avda. de los Cipreses, 81
Ciudad: 37005 SALAMANCA
Teléfono: 923 12 52 52
Fax: 923 25 84 04
E-mail:
Clasificación: Noticias e Información
Sub-Clasificación: Noticias globales y actualidad

LA GACETA [desalamanca.es](http://www.lagacetadesalamanca.es)

1. Cifras totales y promedios (Nacional)

MES - AÑO	NAVEGADORES UNICOS	VISITAS	PAGINAS
Septiembre - 2024	2.466.470	4.629.901	7.334.514
PROMEDIO DIARIO	131.341	154.330	244.484
PROMEDIO LUNES-VIERNES	137.735	160.126	251.131
PROMEDIO SABADO-DOMINGO	116.421	140.806	228.974
PAGINAS / VISITAS	1,58		
DURACION MEDIA VISITAS	0:02:05		
TIEMPO INTERACCIÓN MEDIO	0:01:19		

2. Secciones (Nacional)

	PAGINAS	%
HOME	1.421.970	19.39 %
RESTO	5.912.544	80.61 %

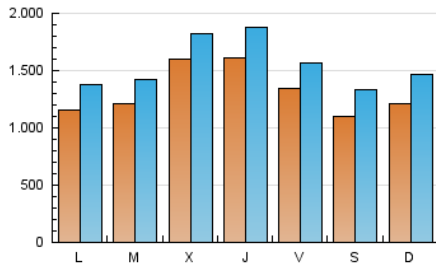
3. Por día del mes (Nacional)

Día	N. únicos	Visitas	Páginas	Día	N. únicos	Visitas	Páginas	Día	N. únicos	Visitas	Páginas
1	114.028	142.604	219.778	11	102.845	122.666	223.300	21	102.036	124.234	199.873
2	119.830	142.358	231.980	12	165.553	184.639	279.122	22	119.238	140.919	226.763
3	131.209	149.891	230.376	13	182.449	210.335	314.104	23	122.345	141.716	228.969
4	223.017	242.379	343.568	14	122.913	149.456	261.517	24	108.343	131.622	215.297
5	139.007	169.320	276.746	15	138.340	170.509	285.495	25	170.542	195.803	298.612
6	109.797	131.091	221.317	16	113.083	134.322	232.718	26	210.626	242.288	326.535
7	94.494	115.889	201.369	17	128.211	145.649	240.307	27	108.034	127.581	202.748
8	108.740	134.153	227.835	18	144.473	167.960	256.995	28	120.798	141.703	220.567
9	122.591	147.183	230.819	19	130.975	153.811	248.435	29	127.203	147.785	217.570
10	118.549	141.320	226.956	20	138.624	159.478	249.613	30	102.331	121.237	195.230

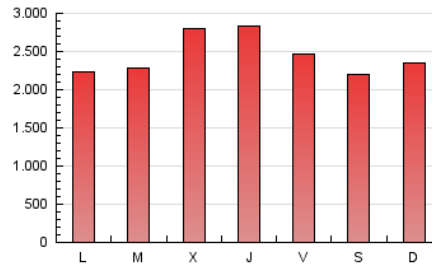
4. Gráficas (Nacional)

4.1 Por día de la semana (promedio)

N. únicos / Visitas (x 100)

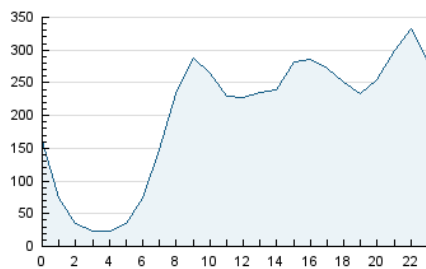


Páginas (x 100)

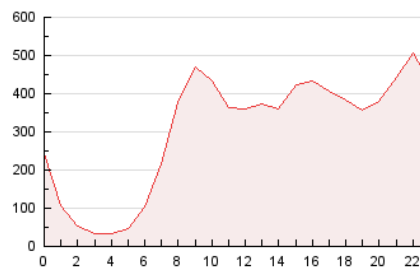


4.2 Por franja horaria (promedio)

Visitas_ (x 1000)

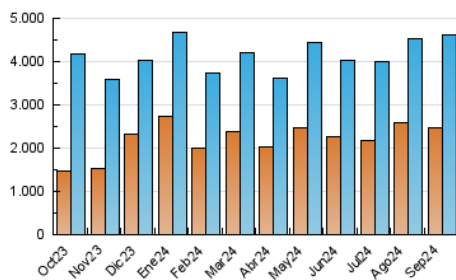


Páginas (x 1000)

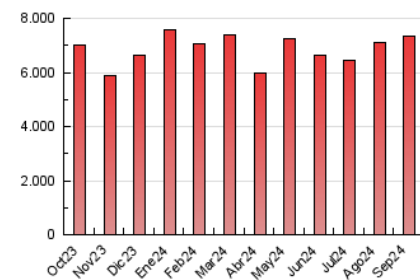


4.3 Por meses

N. únicos / Visitas (x 1000)



Páginas (x 1000)



5. Observaciones

Este Medio Electrónico de Comunicación ha sido medido por la herramienta Google Analytics de Google (GA4).

6. Definiciones básicas (Para más información ver Normas Técnicas para el Control de los Medios Electrónicos de Comunicación)

Página Vista:

Conjunto de ficheros enviado a un usuario como resultado de una petición del mismo recibida por el servidor. Cuando la página está formada por varios marcos (frames), el conjunto de los mismos tendrá, a efectos de cómputo, la consideración de una página unitaria.

Visita:

Una secuencia ininterrumpida de páginas servidas a un usuario válido. Si dicho usuario no realiza peticiones de páginas en un periodo de tiempo (30 min) la siguiente petición constituirá el inicio de una nueva visita.

Navegador Único:

Total de combinaciones únicas de una dirección IP y un identificador adicional. Los medios pueden utilizar cookies o el Identificador de Alta de registro.

Duración Página Vista:

Tiempo acumulado en segundos de todas las páginas vistas (en visitas de dos o más páginas vistas), dividido por el número total de páginas vistas.

Duración Visita:

Tiempo en segundos de todas las visitas de dos o más páginas vistas, dividido por el número total de visitas de dos o más páginas vistas.

Tráfico nacional:

Audiencia/difusión correspondiente a España medida en base a los datos de las direcciones IP registradas por el sistema de medición.

7. Opinión

De OJDinteractiva, la división de INFORMACIÓN Y CONTROL DE PUBLICACIONES S.A.:

Hemos examinado la información facilitada por el editor del medio electrónico para el periodo que comprende la presente certificación.

Nuestro examen se ha realizado de acuerdo con las normas y procedimientos establecidos en las Normas Técnicas para el Control de los Medios Electrónicos de Comunicación.

En nuestra opinión, la presente acta presenta razonablemente la difusión/audiencia registrada por este medio electrónico.

ADVERTENCIA:

El trabajo de OJDinteractiva, la división de INFORMACIÓN Y CONTROL DE PUBLICACIONES S.A (INTROL) se limita a la realización de pruebas para la revisión de los datos de recuento suministrados por el editor con la finalidad de expresar una opinión sobre la razonabilidad de dichos datos de acuerdo con las Normas Técnicas para el control de los MEC.

Por tanto, INTROL no acepta responsabilidad alguna por las inexactitudes o errores que puedan existir en los datos de recuento. Tampoco acepta ninguna responsabilidad por la falsedad en los datos de recuento recibidos del editor, ni por otros datos de medición que no están incluidos en el análisis.

Octubre - 2024

OJDinteractiva