



INFORMACION Y CONTROL DE PUBLICACIONES, S.A.

Velázquez, 46, 1º Drcha - Tel. 91 435 00 32 Fax 91 435 96 05 - 28001 - MADRID
Av. Diagonal 497, 5a planta - Tel 93 439 24 18 Fax 93 419 25 34 - 08029 - BARCELONA

Título: LA GACETA DE SALAMANCA
URL Primaria: http://www.lagacetadesalamanca.es
Editor: Grupo Promotor Salmantino, S.A.
Domicilio: Avda. de los Cipreses, 81
Ciudad: 37005 SALAMANCA
Teléfono: 923 12 52 52
Fax: 923 25 84 04
E-mail:
Clasificación: Noticias e Información
Sub-Clasificación: Noticias globales y actualidad

LA GACETAdesalamanca.es

1. Cifras totales y promedios (Nacional e Internacional)

MES - AÑO	NAVEGADORES UNICOS	VISITAS	PAGINAS
Octubre - 2024	2.714.122	4.946.915	7.786.095
PROMEDIO DIARIO	137.954	159.578	251.164
PROMEDIO LUNES-VIERNES	140.950	163.343	253.861
PROMEDIO SABADO-DOMINGO	129.340	148.754	243.412
PAGINAS / VISITAS	1,57		
DURACION MEDIA VISITAS	0:01:59		
TIEMPO INTERACCIÓN MEDIO	0:01:11		

2. Secciones (Nacional e Internacional)

	PAGINAS	%
HOME	1.477.206	18.97 %
RESTO	6.308.889	81.03 %

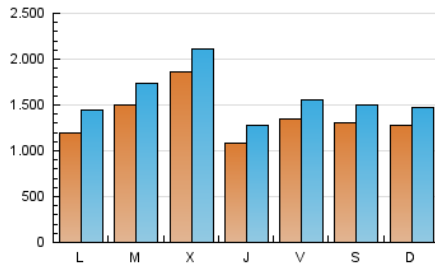
3. Por día del mes (Nacional e Internacional)

Día	N. únicos	Visitas	Páginas	Día	N. únicos	Visitas	Páginas	Día	N. únicos	Visitas	Páginas
1	104.668	123.100	195.707	11	168.349	186.846	273.389	21	125.335	162.433	280.294
2	104.723	118.971	193.833	12	142.551	159.821	241.739	22	137.894	164.628	265.128
3	100.812	113.731	186.427	13	101.214	117.195	194.906	23	239.806	259.390	371.579
4	144.643	165.311	235.998	14	107.189	121.680	197.444	24	105.109	129.337	212.124
5	140.666	159.645	257.550	15	121.890	142.860	216.498	25	129.261	153.023	242.111
6	181.857	206.705	324.415	16	148.508	170.213	262.762	26	133.285	155.137	237.387
7	135.250	160.147	263.988	17	110.228	126.558	216.143	27	120.537	138.948	236.926
8	249.424	276.171	367.822	18	99.104	115.822	197.222	28	108.293	133.137	218.841
9	190.431	219.498	318.029	19	107.991	127.155	228.292	29	139.172	160.622	270.051
10	121.646	142.254	223.766	20	106.621	125.427	226.084	30	247.698	287.286	424.351
								31	102.408	123.864	205.289

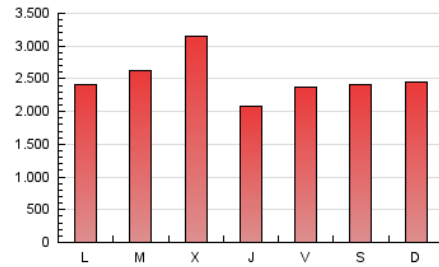
4. Gráficas (Nacional e Internacional)

4.1 Por día de la semana (promedio)

N. únicos / Visitas (x 100)

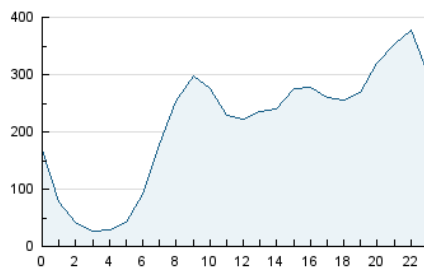


Páginas (x 100)

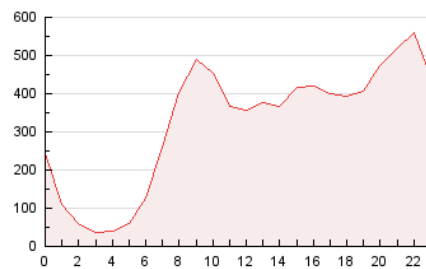


4.2 Por franja horaria (promedio)

Visitas_ (x 1000)

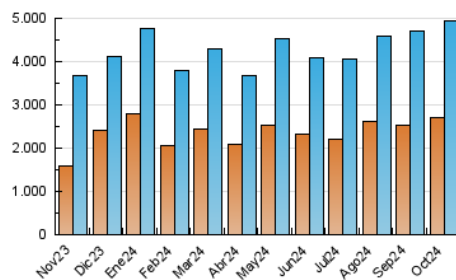


Páginas (x 1000)

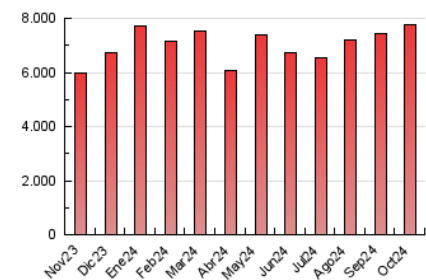


4.3 Por meses

N. únicos / Visitas (x 1000)



Páginas (x 1000)





INFORMACION Y CONTROL DE PUBLICACIONES, S.A.

Velázquez, 46, 1ª Drcha - Tel. 91 435 00 32 Fax 91 435 96 05 - 28001 - MADRID
Av. Diagonal 497, 5a planta - Tel 93 439 24 18 Fax 93 419 25 34 - 08029 - BARCELONA

Anexo - Tráfico Nacional

Título: LA GACETA DE SALAMANCA
URL Primaria: http://www.lagacetadesalamanca.es
Editor: Grupo Promotor Salmantino, S.A.
Domicilio: Avda. de los Cipreses, 81
Ciudad: 37005 SALAMANCA
Teléfono: 923 12 52 52
Fax: 923 25 84 04
E-mail:
Clasificación: Noticias e Información
Sub-Clasificación: Noticias globales y actualidad

LA GACETA [desalamanca.es](http://www.lagacetadesalamanca.es)

1. Cifras totales y promedios (Nacional)

MES - AÑO	NAVEGADORES UNICOS	VISITAS	PAGINAS
Octubre - 2024	2.645.281	4.862.693	7.650.208
PROMEDIO DIARIO	135.544	156.861	246.781
PROMEDIO LUNES-VIERNES	138.757	160.855	249.715
PROMEDIO SABADO-DOMINGO	126.307	145.378	238.344
PAGINAS / VISITAS	1,57		
DURACION MEDIA VISITAS	0:01:58		
TIEMPO INTERACCIÓN MEDIO	0:01:12		

2. Secciones (Nacional)

	PAGINAS	%
HOME	1.452.866	18.99 %
RESTO	6.197.342	81.01 %

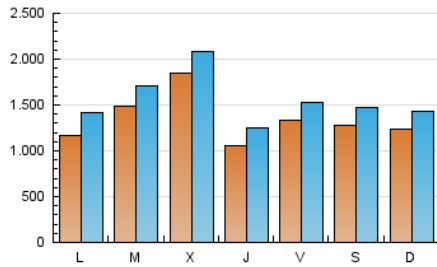
3. Por día del mes (Nacional)

Día	N. únicos	Visitas	Páginas	Día	N. únicos	Visitas	Páginas	Día	N. únicos	Visitas	Páginas
1	102.803	120.795	192.182	11	166.099	184.589	269.421	21	123.224	159.011	275.747
2	102.550	116.639	190.050	12	138.475	154.900	235.587	22	136.358	161.448	261.318
3	99.029	111.372	182.757	13	97.798	114.211	189.324	23	237.967	257.680	367.744
4	142.860	163.016	232.996	14	104.946	120.244	193.731	24	103.409	126.919	208.918
5	137.872	156.479	253.192	15	119.958	141.080	213.030	25	127.774	151.079	238.554
6	175.092	198.600	313.851	16	146.867	168.475	259.275	26	131.689	152.940	234.198
7	129.586	153.921	255.571	17	107.734	124.206	211.588	27	119.086	137.230	233.448
8	246.600	272.833	362.587	18	97.277	113.843	193.453	28	106.385	130.732	214.852
9	187.495	216.373	313.403	19	105.627	125.012	224.549	29	137.399	158.306	265.529
10	119.769	140.244	219.751	20	104.818	123.653	222.605	30	245.264	284.990	419.488
								31	100.055	121.873	201.509

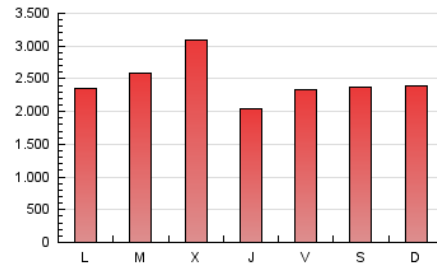
4. Gráficas (Nacional)

4.1 Por día de la semana (promedio)

N. únicos / Visitas (x 100)

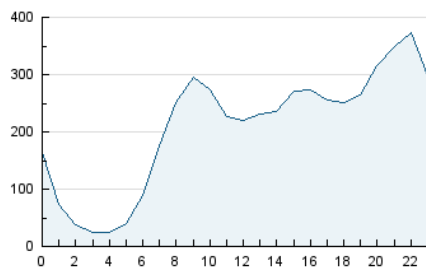


Páginas (x 100)

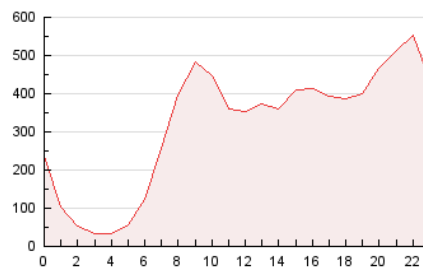


4.2 Por franja horaria (promedio)

Visitas_ (x 1000)

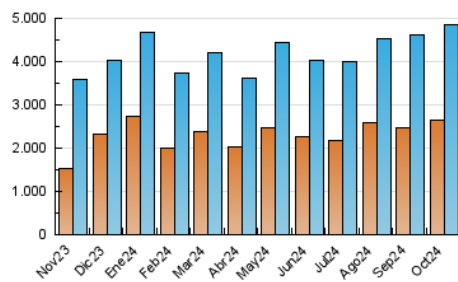


Páginas (x 1000)

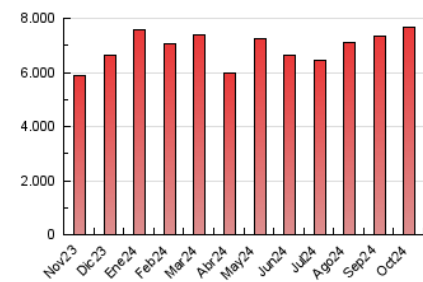


4.3 Por meses

N. únicos / Visitas (x 1000)



Páginas (x 1000)



5. Observaciones

Este Medio Electrónico de Comunicación ha sido medido por la herramienta Google Analytics de Google (GA4).

6. Definiciones básicas (Para más información ver Normas Técnicas para el Control de los Medios Electrónicos de Comunicación)

Página Vista:

Conjunto de ficheros enviado a un usuario como resultado de una petición del mismo recibida por el servidor. Cuando la página está formada por varios marcos (frames), el conjunto de los mismos tendrá, a efectos de cómputo, la consideración de una página unitaria.

Visita:

Una secuencia ininterrumpida de páginas servidas a un usuario válido. Si dicho usuario no realiza peticiones de páginas en un periodo de tiempo (30 min) la siguiente petición constituirá el inicio de una nueva visita.

Navegador Único:

Total de combinaciones únicas de una dirección IP y un identificador adicional. Los medios pueden utilizar cookies o el Identificador de Alta de registro.

Duración Página Vista:

Tiempo acumulado en segundos de todas las páginas vistas (en visitas de dos o más páginas vistas), dividido por el número total de páginas vistas.

Duración Visita:

Tiempo en segundos de todas las visitas de dos o más páginas vistas, dividido por el número total de visitas de dos o más páginas vistas.

Tráfico nacional:

Audiencia/difusión correspondiente a España medida en base a los datos de las direcciones IP registradas por el sistema de medición.

7. Opinión

De OJDinteractiva, la división de INFORMACIÓN Y CONTROL DE PUBLICACIONES S.A.:

Hemos examinado la información facilitada por el editor del medio electrónico para el periodo que comprende la presente certificación.

Nuestro examen se ha realizado de acuerdo con las normas y procedimientos establecidos en las Normas Técnicas para el Control de los Medios Electrónicos de Comunicación.

En nuestra opinión, la presente acta presenta razonablemente la difusión/audiencia registrada por este medio electrónico.

ADVERTENCIA:

El trabajo de OJDinteractiva, la división de INFORMACIÓN Y CONTROL DE PUBLICACIONES S.A (INTROL) se limita a la realización de pruebas para la revisión de los datos de recuento suministrados por el editor con la finalidad de expresar una opinión sobre la razonabilidad de dichos datos de acuerdo con las Normas Técnicas para el control de los MEC.

Por tanto, INTROL no acepta responsabilidad alguna por las inexactitudes o errores que puedan existir en los datos de recuento. Tampoco acepta ninguna responsabilidad por la falsedad en los datos de recuento recibidos del editor, ni por otros datos de medición que no están incluidos en el análisis.

Noviembre - 2024

OJDinteractiva