



## INFORMACION Y CONTROL DE PUBLICACIONES, S.A.

Velázquez, 46, 1ª Drcha - Tel. 91 435 00 32 Fax 91 435 96 05 - 28001 - MADRID  
Av. Diagonal 497, 5a planta - Tel 93 439 24 18 Fax 93 419 25 34 - 08029 - BARCELONA

**Título:** EL PUNT AVUI.CAT - LECONOMIC  
**URL Primaria:** http://www.leconomic.cat  
**Editor:** Hermes Comunicacions, S.A.  
**Domicilio:** C/ Güell, 68  
**Ciudad:** 17005 GIRONA  
**Teléfono:** 97 218 64 00  
**Fax:** 97 218 64 10  
**E-mail:**  
**Clasificación:** Finanzas, seguros e inversión  
**Sub-Clasificación:** Noticias e información financiera

### 1. Cifras totales y promedios (Nacional e Internacional)

MES - AÑO	NAVEGADORES UNICOS	VISITAS	PAGINAS
Enero - 2024	8.073	11.235	21.300
<b>PROMEDIO DIARIO</b>	<b>319</b>	<b>362</b>	<b>687</b>
<b>PROMEDIO LUNES-VIERNES</b>	349	395	745
<b>PROMEDIO SABADO-DOMINGO</b>	232	269	521
<b>PAGINAS / VISITAS</b>	1,90		
<b>DURACION MEDIA VISITAS</b>	0:09:45		
<b>TIEMPO INTERACCIÓN MEDIO</b>	0:01:53		

### 2. Secciones (Nacional e Internacional)

	PAGINAS	%
<b>HOME</b>	4.524	21.24 %
<b>RESTO</b>	16.776	78.76 %

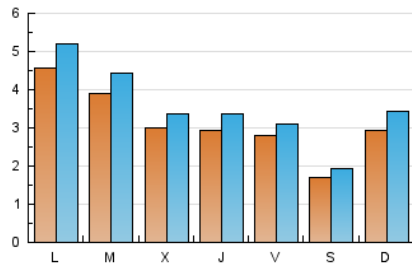
### 3. Por día del mes (Nacional e Internacional)

Día	N. únicos	Visitas	Páginas	Día	N. únicos	Visitas	Páginas	Día	N. únicos	Visitas	Páginas
1	150	180	475	11	307	365	647	21	270	303	542
2	233	261	483	12	280	310	542	22	461	531	1.136
3	227	254	504	13	153	179	346	23	298	361	662
4	216	255	407	14	476	564	1.094	24	311	366	705
5	176	195	376	15	1.002	1.113	1.693	25	340	368	818
6	145	162	346	16	786	876	1.500	26	307	344	652
7	186	227	486	17	365	398	757	27	176	212	443
8	259	294	638	18	312	360	759	28	246	284	547
9	235	260	530	19	353	390	665	29	417	489	997
10	266	296	529	20	203	218	365	30	394	452	833
								31	331	368	823

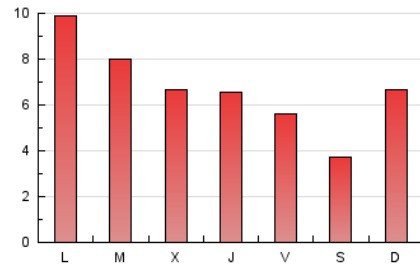
### 4. Gráficas (Nacional e Internacional)

#### 4.1 Por día de la semana (promedio)

N. únicos / Visitas (x 100)

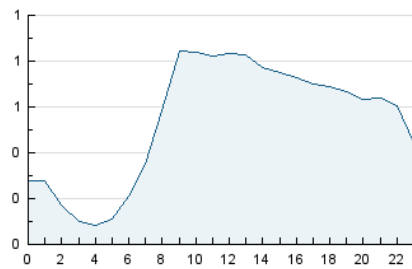


Páginas (x 100)

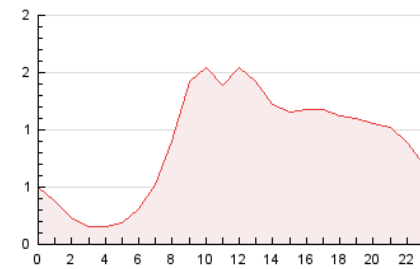


#### 4.2 Por franja horaria (promedio)

Visitas\_ (x 1000)

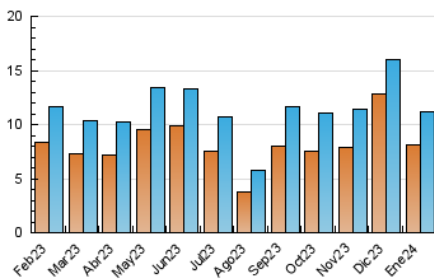


Páginas (x 1000)

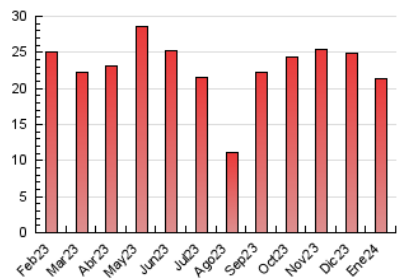


#### 4.3 Por meses

N. únicos / Visitas (x 1000)



Páginas (x 1000)





## INFORMACION Y CONTROL DE PUBLICACIONES, S.A.

Velázquez, 46, 1ª Drcha - Tel. 91 435 00 32 Fax 91 435 96 05 - 28001 - MADRID  
Av. Diagonal 497, 5a planta - Tel 93 439 24 18 Fax 93 419 25 34 - 08029 - BARCELONA

### Anexo - Tráfico Nacional

**Título:** EL PUNT AVUI.CAT - LECONOMIC  
**URL Primaria:** http://www.leconomic.cat  
**Editor:** Hermes Comunicacions, S.A.  
**Domicilio:** C/ Güell, 68  
**Ciudad:** 17005 GIRONA  
**Teléfono:** 97 218 64 00  
**Fax:** 97 218 64 10  
**E-mail:**  
**Clasificación:** Finanzas, seguros e inversión  
**Sub-Clasificación:** Noticias e información financiera

#### 1. Cifras totales y promedios (Nacional)

MES - AÑO	NAVEGADORES UNICOS	VISITAS	PAGINAS
Enero - 2024	6.866	9.788	19.350
<b>PROMEDIO DIARIO</b>	<b>275</b>	<b>316</b>	<b>624</b>
<b>PROMEDIO LUNES-VIERNES</b>	<b>301</b>	<b>344</b>	<b>676</b>
<b>PROMEDIO SABADO-DOMINGO</b>	<b>200</b>	<b>234</b>	<b>474</b>
<b>PAGINAS / VISITAS</b>	<b>1,98</b>		
<b>DURACION MEDIA VISITAS</b>	<b>0:10:33</b>		
<b>TIEMPO INTERACCIÓN MEDIO</b>	<b>0:02:07</b>		

#### 2. Secciones (Nacional)

	PAGINAS	%
<b>HOME</b>	4.131	21.35 %
<b>RESTO</b>	15.219	78.65 %

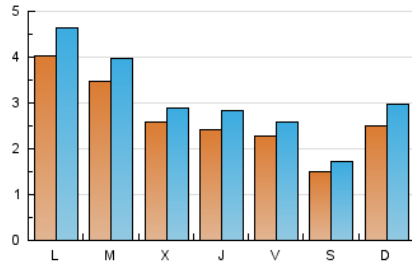
#### 3. Por día del mes (Nacional)

Día	N. únicos	Visitas	Páginas	Día	N. únicos	Visitas	Páginas	Día	N. únicos	Visitas	Páginas
1	135	164	363	11	255	308	580	21	222	253	481
2	194	220	427	12	228	252	441	22	383	450	1.025
3	187	213	456	13	132	155	313	23	253	314	605
4	190	227	374	14	400	482	992	24	270	321	647
5	149	168	339	15	940	1.045	1.600	25	262	290	732
6	132	149	317	16	752	837	1.451	26	232	267	569
7	167	206	452	17	314	342	670	27	152	182	406
8	205	240	577	18	266	311	694	28	209	246	492
9	202	225	482	19	306	340	612	29	351	420	922
10	222	246	469	20	183	198	342	30	339	396	748
				21				31	290	321	772

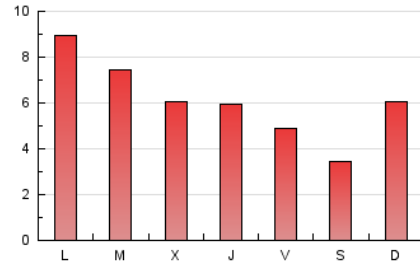
4. Gráficas (Nacional)

4.1 Por día de la semana (promedio)

N. únicos / Visitas (x 100)

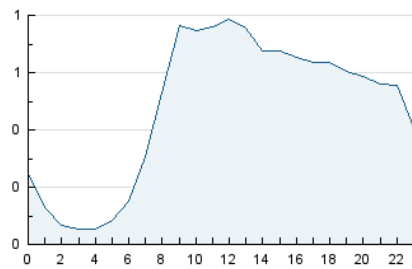


Páginas (x 100)

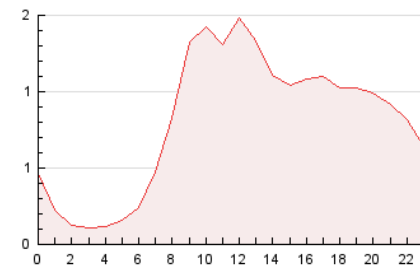


4.2 Por franja horaria (promedio)

Visitas\_ (x 1000)

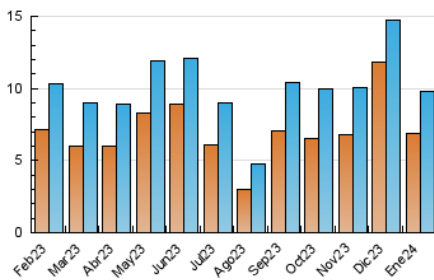


Páginas (x 1000)

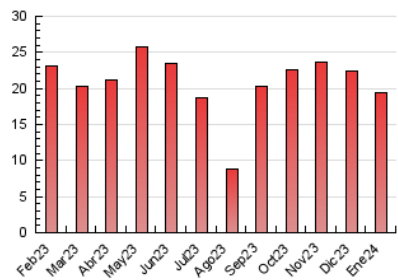


4.3 Por meses

N. únicos / Visitas (x 1000)



Páginas (x 1000)



## 5. Observaciones

Este Medio Electrónico de Comunicación ha sido medido por la herramienta Google Analytics de Google (GA4)

## 6. Definiciones básicas (Para más información ver Normas Técnicas para el Control de los Medios Electrónicos de Comunicación)

### Página Vista:

Conjunto de ficheros enviado a un usuario como resultado de una petición del mismo recibida por el servidor. Cuando la página está formada por varios marcos (frames), el conjunto de los mismos tendrá, a efectos de cómputo, la consideración de una página unitaria.

### Visita:

Una secuencia ininterrumpida de páginas servidas a un usuario válido. Si dicho usuario no realiza peticiones de páginas en un periodo de tiempo (30 min) la siguiente petición constituirá el inicio de una nueva visita.

### Navegador Único:

Total de combinaciones únicas de una dirección IP y un identificador adicional. Los medios pueden utilizar cookies o el Identificador de Alta de registro.

### Duración Página Vista:

Tiempo acumulado en segundos de todas las páginas vistas (en visitas de dos o más páginas vistas), dividido por el número total de páginas vistas.

### Duración Visita:

Tiempo en segundos de todas las visitas de dos o más páginas vistas, dividido por el número total de visitas de dos o más páginas vistas.

### Tráfico nacional:

Audiencia/difusión correspondiente a España medida en base a los datos de las direcciones IP registradas por el sistema de medición.

## 7. Opinión

De OJDinteractiva, la división de INFORMACIÓN Y CONTROL DE PUBLICACIONES S.A.:

Hemos examinado la información facilitada por el editor del medio electrónico para el periodo que comprende la presente certificación.

Nuestro examen se ha realizado de acuerdo con las normas y procedimientos establecidos en las Normas Técnicas para el Control de los Medios Electrónicos de Comunicación.

En nuestra opinión, la presente certificación presenta razonablemente la difusión/audiencia registrada por este canal.

### ADVERTENCIA:

El trabajo de OJDinteractiva, la división de INFORMACIÓN Y CONTROL DE PUBLICACIONES S.A (INTROL) se limita a la realización de pruebas para la revisión de los datos de recuento suministrados por el editor con la finalidad de expresar una opinión sobre la razonabilidad de dichos datos de acuerdo con las Normas Técnicas para el control de los MEC.

Por tanto, INTROL no acepta responsabilidad alguna por las inexactitudes o errores que puedan existir en los datos de recuento. Tampoco acepta ninguna responsabilidad por la falsedad en los datos de recuento recibidos del editor, ni por otros datos de medición que no están incluidos en el análisis.

Febrero - 2024

OJDinteractiva