



## INFORMACION Y CONTROL DE PUBLICACIONES, S.A.

Velázquez, 46, 1ª Drcha - Tel. 91 435 00 32 Fax 91 435 96 05 - 28001 - MADRID  
Av. Diagonal 497, 5a planta - Tel 93 439 24 18 Fax 93 419 25 34 - 08029 - BARCELONA

**Título:** EL PUNT AVUI.CAT - LECONOMIC  
**URL Primaria:** http://www.leconomic.cat  
**Editor:** Hermes Comunicacions, S.A.  
**Domicilio:** C/ Güell, 68  
**Ciudad:** 17005 GIRONA  
**Teléfono:** 97 218 64 00  
**Fax:** 97 218 64 10  
**E-mail:**  
**Clasificación:** Finanzas, seguros e inversión  
**Sub-Clasificación:** Noticias e información financiera

### 1. Cifras totales y promedios (Nacional e Internacional)

MES - AÑO	NAVEGADORES UNICOS	VISITAS	PAGINAS
Febrero - 2024	8.930	12.054	21.722
<b>PROMEDIO DIARIO</b>	<b>362</b>	<b>416</b>	<b>749</b>
<b>PROMEDIO LUNES-VIERNES</b>	382	441	812
<b>PROMEDIO SABADO-DOMINGO</b>	308	348	583
<b>PAGINAS / VISITAS</b>	1,80		
<b>DURACION MEDIA VISITAS</b>	0:08:50		
<b>TIEMPO INTERACCIÓN MEDIO</b>	0:01:50		

### 2. Secciones (Nacional e Internacional)

	PAGINAS	%
<b>HOME</b>	4.421	20.35 %
<b>RESTO</b>	17.301	79.65 %

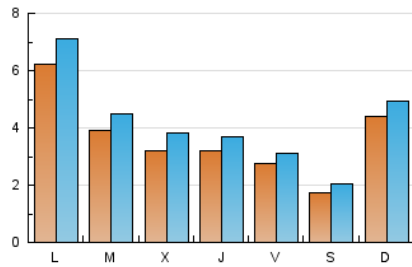
### 3. Por día del mes (Nacional e Internacional)

Día	N. únicos	Visitas	Páginas	Día	N. únicos	Visitas	Páginas	Día	N. únicos	Visitas	Páginas
1	307	338	711	11	267	294	533	21	322	367	639
2	291	334	678	12	374	436	891	22	335	383	780
3	176	202	399	13	281	327	791	23	255	295	569
4	296	326	531	14	263	306	595	24	214	236	484
5	341	404	742	15	351	396	749	25	321	365	700
6	317	370	820	16	273	304	550	26	433	512	1.024
7	301	358	634	17	154	197	291	27	552	639	1.242
8	293	335	641	18	885	990	1.418	28	391	502	949
9	282	319	533	19	1.347	1.492	2.091	29	309	382	686
10	153	177	309	20	406	468	742				

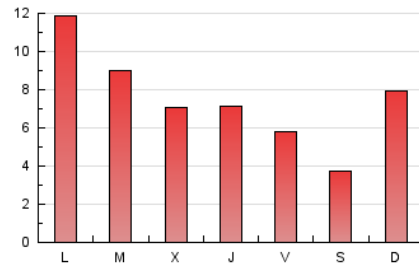
4. Gráficas (Nacional e Internacional)

4.1 Por día de la semana (promedio)

N. únicos / Visitas (x 100)

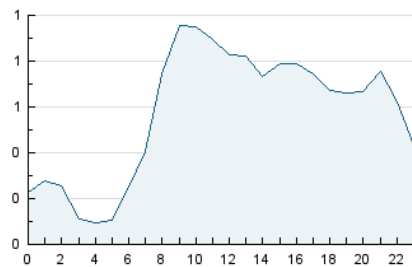


Páginas (x 100)

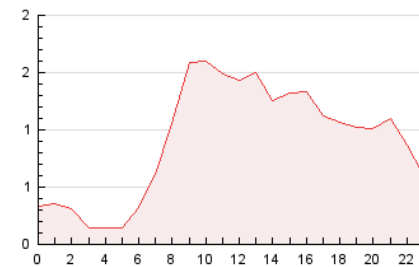


4.2 Por franja horaria (promedio)

Visitas\_ (x 1000)

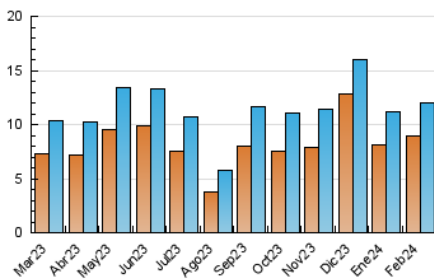


Páginas (x 1000)

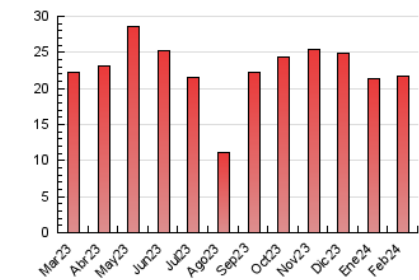


4.3 Por meses

N. únicos / Visitas (x 1000)



Páginas (x 1000)





## INFORMACION Y CONTROL DE PUBLICACIONES, S.A.

Velázquez, 46, 1ª Drcha - Tel. 91 435 00 32 Fax 91 435 96 05 - 28001 - MADRID  
Av. Diagonal 497, 5a planta - Tel 93 439 24 18 Fax 93 419 25 34 - 08029 - BARCELONA

### Anexo - Tráfico Nacional

**Título:** EL PUNT AVUI.CAT - LECONOMIC  
**URL Primaria:** http://www.leconomic.cat  
**Editor:** Hermes Comunicacions, S.A.  
**Domicilio:** C/ Güell, 68  
**Ciudad:** 17005 GIRONA  
**Teléfono:** 97 218 64 00  
**Fax:** 97 218 64 10  
**E-mail:**  
**Clasificación:** Finanzas, seguros e inversión  
**Sub-Clasificación:** Noticias e información financiera

#### 1. Cifras totales y promedios (Nacional)

MES - AÑO	NAVEGADORES UNICOS	VISITAS	PAGINAS
Febrero - 2024	7.351	10.307	18.978
<b>PROMEDIO DIARIO</b>	<b>304</b>	<b>355</b>	<b>654</b>
<b>PROMEDIO LUNES-VIERNES</b>	<b>323</b>	<b>379</b>	<b>717</b>
<b>PROMEDIO SABADO-DOMINGO</b>	<b>254</b>	<b>293</b>	<b>490</b>
<b>PAGINAS / VISITAS</b>	<b>1,84</b>		
<b>DURACION MEDIA VISITAS</b>	<b>0:09:08</b>		
<b>TIEMPO INTERACCIÓN MEDIO</b>	<b>0:02:07</b>		

#### 2. Secciones (Nacional)

	PAGINAS	%
<b>HOME</b>	3.989	21.02 %
<b>RESTO</b>	14.989	78.98 %

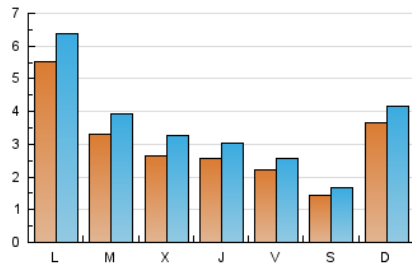
#### 3. Por día del mes (Nacional)

Día	N. únicos	Visitas	Páginas	Día	N. únicos	Visitas	Páginas	Día	N. únicos	Visitas	Páginas
<b>1</b>	235	260	596	<b>11</b>	198	225	449	<b>21</b>	278	320	569
<b>2</b>	239	280	587	<b>12</b>	313	374	822	<b>22</b>	279	324	678
<b>3</b>	140	166	354	<b>13</b>	229	275	737	<b>23</b>	190	229	455
<b>4</b>	230	257	451	<b>14</b>	215	253	487	<b>24</b>	179	198	328
<b>5</b>	297	356	669	<b>15</b>	276	317	628	<b>25</b>	256	300	533
<b>6</b>	265	316	709	<b>16</b>	229	258	503	<b>26</b>	370	448	867
<b>7</b>	232	287	543	<b>17</b>	130	172	255	<b>27</b>	476	561	1.127
<b>8</b>	249	290	590	<b>18</b>	782	883	1.279	<b>28</b>	337	444	826
<b>9</b>	224	261	463	<b>19</b>	1.233	1.374	1.959	<b>29</b>	253	325	611
<b>10</b>	117	141	267	<b>20</b>	355	413	636				

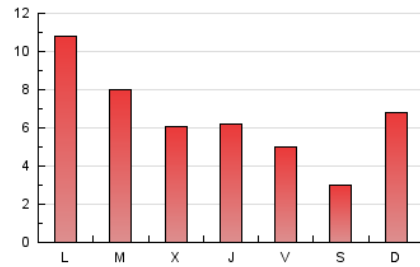
4. Gráficas (Nacional)

4.1 Por día de la semana (promedio)

N. únicos / Visitas (x 100)

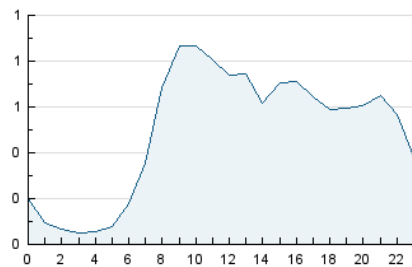


Páginas (x 100)

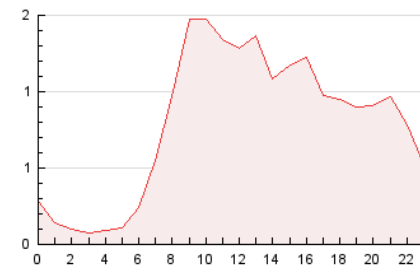


4.2 Por franja horaria (promedio)

Visitas\_ (x 1000)

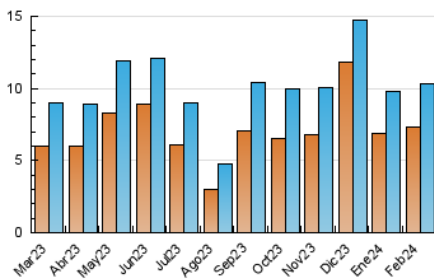


Páginas (x 1000)

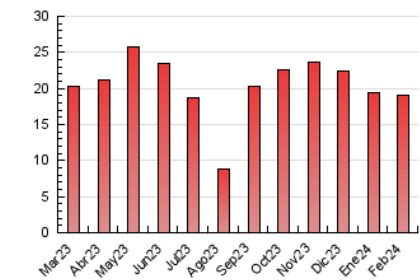


4.3 Por meses

N. únicos / Visitas (x 1000)



Páginas (x 1000)



## 5. Observaciones

Este Medio Electrónico de Comunicación ha sido medido por la herramienta Google Analytics de Google (GA4)

## 6. Definiciones básicas (Para más información ver Normas Técnicas para el Control de los Medios Electrónicos de Comunicación)

### Página Vista:

Conjunto de ficheros enviado a un usuario como resultado de una petición del mismo recibida por el servidor. Cuando la página está formada por varios marcos (frames), el conjunto de los mismos tendrá, a efectos de cómputo, la consideración de una página unitaria.

### Visita:

Una secuencia ininterrumpida de páginas servidas a un usuario válido. Si dicho usuario no realiza peticiones de páginas en un periodo de tiempo (30 min) la siguiente petición constituirá el inicio de una nueva visita.

### Navegador Único:

Total de combinaciones únicas de una dirección IP y un identificador adicional. Los medios pueden utilizar cookies o el Identificador de Alta de registro.

### Duración Página Vista:

Tiempo acumulado en segundos de todas las páginas vistas (en visitas de dos o más páginas vistas), dividido por el número total de páginas vistas.

### Duración Visita:

Tiempo en segundos de todas las visitas de dos o más páginas vistas, dividido por el número total de visitas de dos o más páginas vistas.

### Tráfico nacional:

Audiencia/difusión correspondiente a España medida en base a los datos de las direcciones IP registradas por el sistema de medición.

## 7. Opinión

De OJDinteractiva, la división de INFORMACIÓN Y CONTROL DE PUBLICACIONES S.A.:

Hemos examinado la información facilitada por el editor del medio electrónico para el periodo que comprende la presente certificación.

Nuestro examen se ha realizado de acuerdo con las normas y procedimientos establecidos en las Normas Técnicas para el Control de los Medios Electrónicos de Comunicación.

En nuestra opinión, la presente certificación presenta razonablemente la difusión/audiencia registrada por este canal.

### ADVERTENCIA:

El trabajo de OJDinteractiva, la división de INFORMACIÓN Y CONTROL DE PUBLICACIONES S.A (INTROL) se limita a la realización de pruebas para la revisión de los datos de recuento suministrados por el editor con la finalidad de expresar una opinión sobre la razonabilidad de dichos datos de acuerdo con las Normas Técnicas para el control de los MEC.

Por tanto, INTROL no acepta responsabilidad alguna por las inexactitudes o errores que puedan existir en los datos de recuento. Tampoco acepta ninguna responsabilidad por la falsedad en los datos de recuento recibidos del editor, ni por otros datos de medición que no están incluidos en el análisis.

Marzo - 2024

OJDinteractiva