



## INFORMACION Y CONTROL DE PUBLICACIONES, S.A.

Velázquez, 46, 1ª Drcha - Tel. 91 435 00 32 Fax 91 435 96 05 - 28001 - MADRID  
Av. Diagonal 497, 5a planta - Tel 93 439 24 18 Fax 93 419 25 34 - 08029 - BARCELONA

**Título:** EL PUNT AVUI.CAT - LECONOMIC  
**URL Primaria:** http://www.leconomic.cat  
**Editor:** Hermes Comunicacions, S.A.  
**Domicilio:** C/ Güell, 68  
**Ciudad:** 17005 GIRONA  
**Teléfono:** 97 218 64 00  
**Fax:** 97 218 64 10  
**E-mail:**  
**Clasificación:** Finanzas, seguros e inversión  
**Sub-Clasificación:** Noticias e información financiera

### 1. Cifras totales y promedios (Nacional e Internacional)

MES - AÑO	NAVEGADORES UNICOS	VISITAS	PAGINAS
Julio - 2024	6.468	9.198	24.784
<b>PROMEDIO DIARIO</b>	<b>256</b>	<b>297</b>	<b>799</b>
<b>PROMEDIO LUNES-VIERNES</b>	279	324	884
<b>PROMEDIO SABADO-DOMINGO</b>	191	219	557
<b>PAGINAS / VISITAS</b>	2,69		
<b>DURACION MEDIA VISITAS</b>	0:16:38		
<b>TIEMPO INTERACCIÓN MEDIO</b>	0:01:34		

### 2. Secciones (Nacional e Internacional)

	PAGINAS	%
<b>HOME</b>	3.259	13.15 %
<b>RESTO</b>	21.525	86.85 %

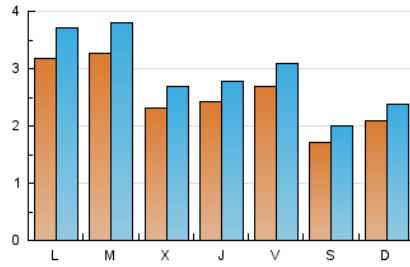
### 3. Por día del mes (Nacional e Internacional)

Día	N. únicos	Visitas	Páginas	Día	N. únicos	Visitas	Páginas	Día	N. únicos	Visitas	Páginas
<b>1</b>	451	526	1.024	<b>11</b>	282	331	880	<b>21</b>	214	243	663
<b>2</b>	360	421	1.021	<b>12</b>	255	307	805	<b>22</b>	256	295	908
<b>3</b>	231	274	874	<b>13</b>	148	169	410	<b>23</b>	256	290	873
<b>4</b>	228	262	878	<b>14</b>	260	286	613	<b>24</b>	204	240	611
<b>5</b>	438	480	927	<b>15</b>	291	347	923	<b>25</b>	218	237	624
<b>6</b>	164	192	510	<b>16</b>	351	408	1.216	<b>26</b>	173	195	519
<b>7</b>	195	232	624	<b>17</b>	247	280	1.061	<b>27</b>	117	146	390
<b>8</b>	374	440	1.112	<b>18</b>	238	277	1.008	<b>28</b>	170	187	479
<b>9</b>	485	576	1.486	<b>19</b>	215	256	846	<b>29</b>	213	248	697
<b>10</b>	307	354	1.023	<b>20</b>	258	293	765	<b>30</b>	178	212	547
								<b>31</b>	173	194	467

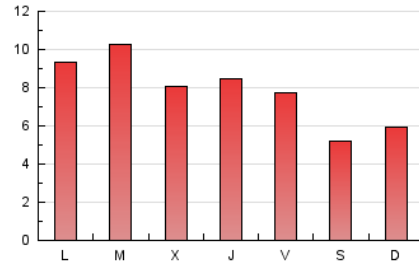
#### 4. Gráficas (Nacional e Internacional)

##### 4.1 Por día de la semana (promedio)

N. únicos / Visitas (x 100)



Páginas (x 100)

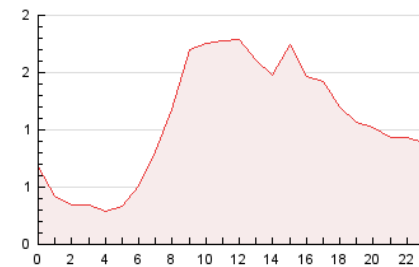


##### 4.2 Por franja horaria (promedio)

Visitas\_ (x 1000)

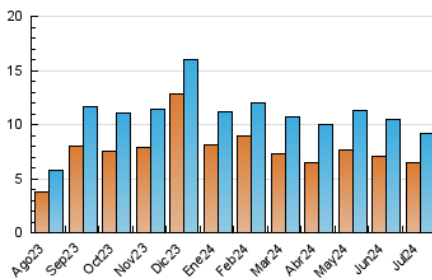


Páginas (x 1000)

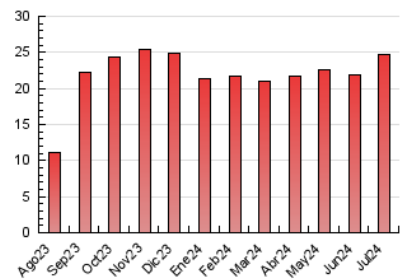


##### 4.3 Por meses

N. únicos / Visitas (x 1000)



Páginas (x 1000)





## INFORMACION Y CONTROL DE PUBLICACIONES, S.A.

Velázquez, 46, 1ª Drcha - Tel. 91 435 00 32 Fax 91 435 96 05 - 28001 - MADRID  
Av. Diagonal 497, 5a planta - Tel 93 439 24 18 Fax 93 419 25 34 - 08029 - BARCELONA

### Anexo - Tráfico Nacional

**Título:** EL PUNT AVUI.CAT - LECONOMIC  
**URL Primaria:** http://www.leconomic.cat  
**Editor:** Hermes Comunicacions, S.A.  
**Domicilio:** C/ Güell, 68  
**Ciudad:** 17005 GIRONA  
**Teléfono:** 97 218 64 00  
**Fax:** 97 218 64 10  
**E-mail:**  
**Clasificación:** Finanzas, seguros e inversión  
**Sub-Clasificación:** Noticias e información financiera

#### 1. Cifras totales y promedios (Nacional)

MES - AÑO	NAVEGADORES UNICOS	VISITAS	PAGINAS
Julio - 2024	5.577	8.075	22.918
<b>PROMEDIO DIARIO</b>	<b>222</b>	<b>260</b>	<b>739</b>
<b>PROMEDIO LUNES-VIERNES</b>	<b>240</b>	<b>282</b>	<b>815</b>
<b>PROMEDIO SABADO-DOMINGO</b>	<b>171</b>	<b>198</b>	<b>521</b>
<b>PAGINAS / VISITAS</b>	<b>2,84</b>		
<b>DURACION MEDIA VISITAS</b>	<b>0:18:20</b>		
<b>TIEMPO INTERACCIÓN MEDIO</b>	<b>0:01:44</b>		

#### 2. Secciones (Nacional)

	PAGINAS	%
<b>HOME</b>	2.919	12.74 %
<b>RESTO</b>	19.999	87.26 %

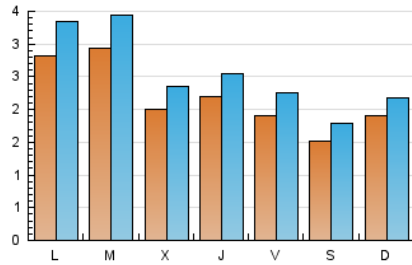
#### 3. Por día del mes (Nacional)

Día	N. únicos	Visitas	Páginas	Día	N. únicos	Visitas	Páginas	Día	N. únicos	Visitas	Páginas
1	399	472	953	11	269	318	852	21	191	216	621
2	317	374	938	12	224	270	752	22	229	268	856
3	202	246	821	13	132	150	380	23	220	250	809
4	209	240	842	14	241	268	586	24	173	204	557
5	193	223	596	15	263	317	875	25	197	215	551
6	143	169	461	16	317	371	1.156	26	152	174	484
7	176	211	574	17	217	248	1.014	27	105	134	373
8	335	401	1.009	18	203	241	940	28	155	172	455
9	456	542	1.431	19	191	232	808	29	184	218	620
10	275	322	968	20	227	261	721	30	155	188	503
								31	140	160	412

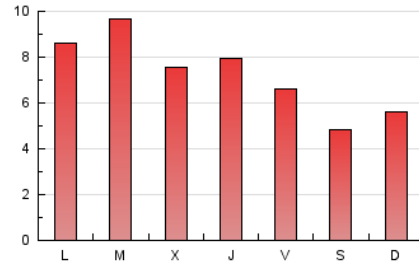
## 4. Gráficas (Nacional)

### 4.1 Por día de la semana (promedio)

N. únicos / Visitas (x 100)



Páginas (x 100)

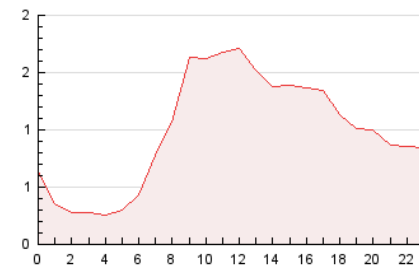


### 4.2 Por franja horaria (promedio)

Visitas\_ (x 1000)

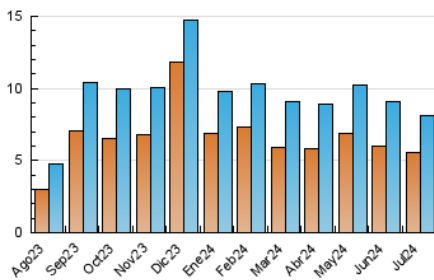


Páginas (x 1000)

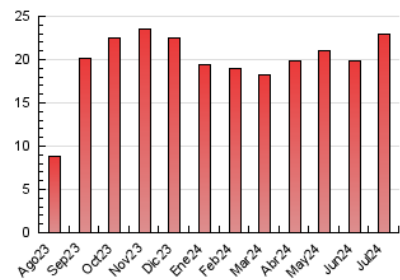


### 4.3 Por meses

N. únicos / Visitas (x 1000)



Páginas (x 1000)



## 5. Observaciones

Este Medio Electrónico de Comunicación ha sido medido por la herramienta Google Analytics de Google (GA4)

## 6. Definiciones básicas (Para más información ver Normas Técnicas para el Control de los Medios Electrónicos de Comunicación)

### Página Vista:

Conjunto de ficheros enviado a un usuario como resultado de una petición del mismo recibida por el servidor. Cuando la página está formada por varios marcos (frames), el conjunto de los mismos tendrá, a efectos de cómputo, la consideración de una página unitaria.

### Visita:

Una secuencia ininterrumpida de páginas servidas a un usuario válido. Si dicho usuario no realiza peticiones de páginas en un periodo de tiempo (30 min) la siguiente petición constituirá el inicio de una nueva visita.

### Navegador Único:

Total de combinaciones únicas de una dirección IP y un identificador adicional. Los medios pueden utilizar cookies o el Identificador de Alta de registro.

### Duración Página Vista:

Tiempo acumulado en segundos de todas las páginas vistas (en visitas de dos o más páginas vistas), dividido por el número total de páginas vistas.

### Duración Visita:

Tiempo en segundos de todas las visitas de dos o más páginas vistas, dividido por el número total de visitas de dos o más páginas vistas.

### Tráfico nacional:

Audiencia/difusión correspondiente a España medida en base a los datos de las direcciones IP registradas por el sistema de medición.

## 7. Opinión

De OJDinteractiva, la división de INFORMACIÓN Y CONTROL DE PUBLICACIONES S.A.:

Hemos examinado la información facilitada por el editor del medio electrónico para el periodo que comprende la presente certificación.

Nuestro examen se ha realizado de acuerdo con las normas y procedimientos establecidos en las Normas Técnicas para el Control de los Medios Electrónicos de Comunicación.

En nuestra opinión, la presente certificación presenta razonablemente la difusión/audiencia registrada por este canal.

### ADVERTENCIA:

El trabajo de OJDinteractiva, la división de INFORMACIÓN Y CONTROL DE PUBLICACIONES S.A (INTROL) se limita a la realización de pruebas para la revisión de los datos de recuento suministrados por el editor con la finalidad de expresar una opinión sobre la razonabilidad de dichos datos de acuerdo con las Normas Técnicas para el control de los MEC.

Por tanto, INTROL no acepta responsabilidad alguna por las inexactitudes o errores que puedan existir en los datos de recuento. Tampoco acepta ninguna responsabilidad por la falsedad en los datos de recuento recibidos del editor, ni por otros datos de medición que no están incluidos en el análisis.

Agosto - 2024

OJDinteractiva