



## INFORMACION Y CONTROL DE PUBLICACIONES, S.A.

Velázquez, 46, 1º Drcha - Tel. 91 435 00 32 Fax 91 435 96 05 - 28001 - MADRID  
Av. Diagonal 497, 5a planta - Tel 93 439 24 18 Fax 93 419 25 34 - 08029 - BARCELONA

**Título:** LA VOZ DE ALMERIA  
**URL Primaria:** http://www.lavozdealmeria.es  
**Editor:** La Voz de Almería, S.L.U.  
**Domicilio:** Avda. del Mediterráneo, 159 Edif. Laura 1º  
**Ciudad:** 04007 ALMERIA  
**Teléfono:** 950 18 18 18  
**Fax:** 950 27 27 60  
**E-mail:**  
**Clasificación:** Noticias e Información  
**Sub-Clasificación:** Noticias globales y actualidad

**laVoz de Almería**

### 1. Cifras totales y promedios (Nacional e Internacional)

MES - AÑO	NAVEGADORES UNICOS	VISITAS	PAGINAS
Enero - 2025	1.041.422	2.557.571	4.801.244
<b>PROMEDIO DIARIO</b>	<b>69.603</b>	<b>83.414</b>	<b>154.879</b>
<b>PROMEDIO LUNES-VIERNES</b>	70.420	84.320	159.592
<b>PROMEDIO SABADO-DOMINGO</b>	67.255	80.811	141.329
<b>PAGINAS / VISITAS</b>	1,86		
<b>DURACION MEDIA VISITAS</b>	0:01:56		
<b>TIEMPO INTERACCIÓN MEDIO</b>	0:01:37		

### 2. Secciones (Nacional e Internacional)

	PAGINAS	%
<b>HOME</b>	619.435	12.90 %
<b>RESTO</b>	4.181.809	87.10 %

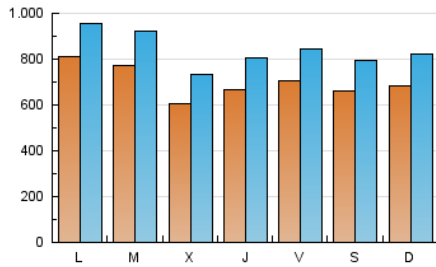
### 3. Por día del mes (Nacional e Internacional)

Día	N. únicos	Visitas	Páginas	Día	N. únicos	Visitas	Páginas	Día	N. únicos	Visitas	Páginas
<b>1</b>	56.966	69.886	127.990	<b>11</b>	50.876	63.504	101.989	<b>21</b>	112.995	131.361	251.116
<b>2</b>	71.913	87.804	147.708	<b>12</b>	65.890	81.883	174.586	<b>22</b>	61.419	73.329	146.358
<b>3</b>	74.156	88.943	150.208	<b>13</b>	65.145	79.991	182.332	<b>23</b>	74.482	88.450	159.110
<b>4</b>	74.056	86.375	141.782	<b>14</b>	63.745	78.074	138.744	<b>24</b>	82.425	98.703	173.611
<b>5</b>	73.752	88.763	180.096	<b>15</b>	63.004	75.084	142.014	<b>25</b>	88.643	107.970	162.097
<b>6</b>	80.350	95.926	276.638	<b>16</b>	69.594	80.240	138.663	<b>26</b>	70.372	84.462	125.538
<b>7</b>	64.658	77.889	164.375	<b>17</b>	52.794	62.798	110.296	<b>27</b>	60.101	71.094	113.413
<b>8</b>	68.781	82.404	136.594	<b>18</b>	51.163	59.487	101.035	<b>28</b>	68.233	81.115	131.908
<b>9</b>	59.219	73.906	116.079	<b>19</b>	63.287	74.045	143.509	<b>29</b>	51.549	64.583	112.041
<b>10</b>	60.704	74.150	126.103	<b>20</b>	118.556	135.626	341.111	<b>30</b>	57.546	71.742	121.013
								<b>31</b>	81.329	96.255	163.187

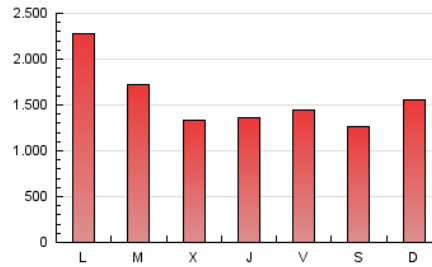
4. Gráficas (Nacional e Internacional)

4.1 Por día de la semana (promedio)

N. únicos / Visitas (x 100)

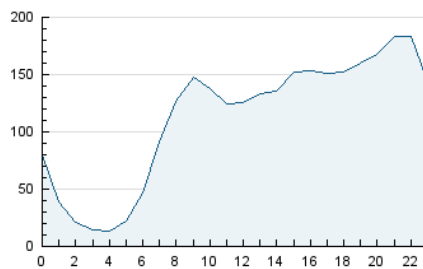


Páginas (x 100)

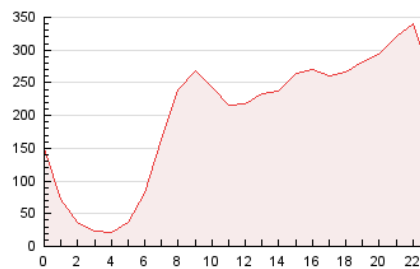


4.2 Por franja horaria (promedio)

Visitas\_ (x 1000)

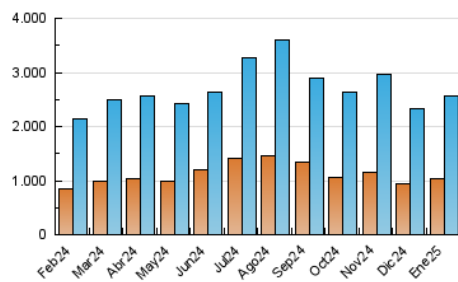


Páginas (x 1000)

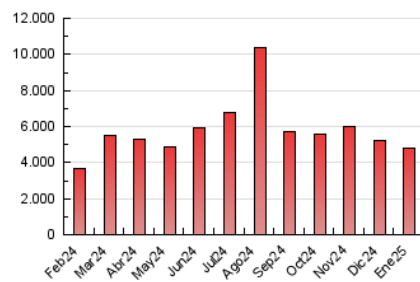


4.3 Por meses

N. únicos / Visitas (x 1000)



Páginas (x 1000)





## INFORMACION Y CONTROL DE PUBLICACIONES, S.A.

Velázquez, 46, 1ª Drcha - Tel. 91 435 00 32 Fax 91 435 96 05 - 28001 - MADRID  
Av. Diagonal 497, 5a planta - Tel 93 439 24 18 Fax 93 419 25 34 - 08029 - BARCELONA

### Anexo - Tráfico Nacional

**Título:** LA VOZ DE ALMERIA  
**URL Primaria:** http://www.lavozdealmeria.es  
**Editor:** La Voz de Almería, S.L.U.  
**Domicilio:** Avda. del Mediterráneo, 159 Edif. Laura 1º  
**Ciudad:** 04007 ALMERIA  
**Teléfono:** 950 18 18 18  
**Fax:** 950 27 27 60  
**E-mail:**  
**Clasificación:** Noticias e Información  
**Sub-Clasificación:** Noticias globales y actualidad

**la Voz de Almería**

#### 1. Cifras totales y promedios (Nacional)

MES - AÑO	NAVEGADORES UNICOS	VISITAS	PAGINAS
Enero - 2025	989.077	2.463.148	4.675.079
<b>PROMEDIO DIARIO</b>	<b>67.294</b>	<b>80.836</b>	<b>150.809</b>
<b>PROMEDIO LUNES-VIERNES</b>	68.078	81.628	155.325
<b>PROMEDIO SABADO-DOMINGO</b>	65.039	78.559	137.824
<b>PAGINAS / VISITAS</b>	1,87		
<b>DURACION MEDIA VISITAS</b>	0:01:57		
<b>TIEMPO INTERACCIÓN MEDIO</b>	0:01:39		

#### 2. Secciones (Nacional)

	PAGINAS	%
<b>HOME</b>	611.208	13.07 %
<b>RESTO</b>	4.063.871	86.93 %

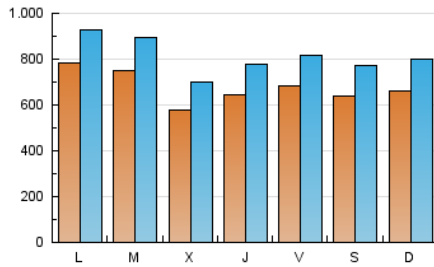
#### 3. Por día del mes (Nacional)

Día	N. únicos	Visitas	Páginas	Día	N. únicos	Visitas	Páginas	Día	N. únicos	Visitas	Páginas
1	54.689	67.430	124.327	11	49.410	62.050	99.472	21	109.936	128.095	244.361
2	69.390	85.142	143.357	12	63.505	79.968	171.344	22	59.376	71.183	141.889
3	72.103	86.194	146.523	13	63.254	77.836	178.352	23	72.554	86.271	155.556
4	71.545	84.373	138.085	14	61.462	75.038	134.497	24	80.285	95.008	169.480
5	71.303	85.694	175.731	15	60.760	72.584	138.055	25	86.287	105.283	158.239
6	78.320	93.504	272.181	16	67.612	77.690	135.382	26	68.150	82.071	121.687
7	62.602	75.741	161.196	17	50.729	60.600	104.674	27	57.821	68.117	109.841
8	64.439	76.983	130.383	18	48.989	57.054	97.783	28	65.854	78.694	128.236
9	56.370	70.476	112.058	19	61.125	71.975	140.252	29	49.401	62.277	108.381
10	58.937	72.403	123.268	20	114.971	132.259	333.908	30	55.657	69.768	117.646
								31	79.280	94.147	158.935

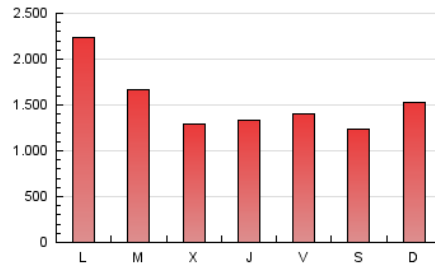
## 4. Gráficas (Nacional)

### 4.1 Por día de la semana (promedio)

N. únicos / Visitas (x 100)

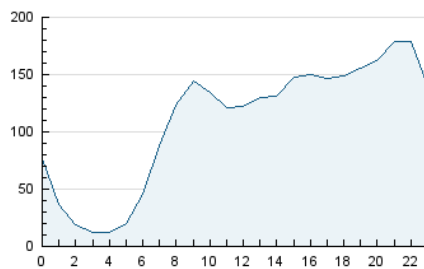


Páginas (x 100)

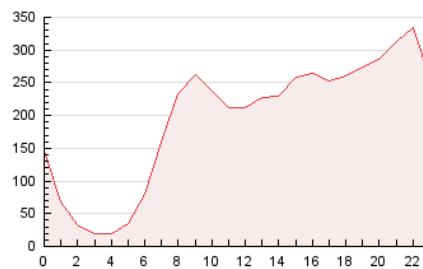


### 4.2 Por franja horaria (promedio)

Visitas\_ (x 1000)

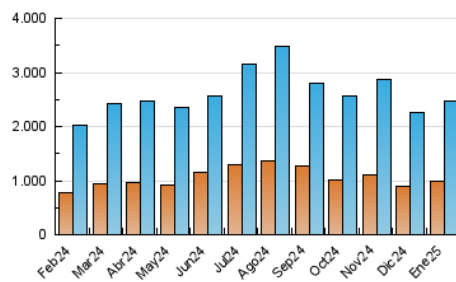


Páginas (x 1000)

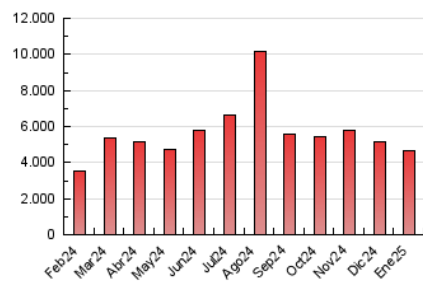


### 4.3 Por meses

N. únicos / Visitas (x 1000)



Páginas (x 1000)



## 5. Observaciones

Este Medio Electrónico de Comunicación ha sido medido por la herramienta Google Analytics de Google (GA4).

## 6. Definiciones básicas (Para más información ver Normas Técnicas para el Control de los Medios Electrónicos de Comunicación)

### Página Vista:

Conjunto de ficheros enviado a un usuario como resultado de una petición del mismo recibida por el servidor. Cuando la página está formada por varios marcos (frames), el conjunto de los mismos tendrá, a efectos de cómputo, la consideración de una página unitaria.

### Visita:

Una secuencia ininterrumpida de páginas servidas a un usuario válido. Si dicho usuario no realiza peticiones de páginas en un periodo de tiempo (30 min) la siguiente petición constituirá el inicio de una nueva visita.

### Navegador Único:

Total de combinaciones únicas de una dirección IP y un identificador adicional. Los medios pueden utilizar cookies o el Identificador de Alta de registro.

### Duración Página Vista:

Tiempo acumulado en segundos de todas las páginas vistas (en visitas de dos o más páginas vistas), dividido por el número total de páginas vistas.

### Duración Visita:

Tiempo en segundos de todas las visitas de dos o más páginas vistas, dividido por el número total de visitas de dos o más páginas vistas.

### Tráfico nacional:

Audiencia/difusión correspondiente a España medida en base a los datos de las direcciones IP registradas por el sistema de medición.

## 7. Opinión

De OJDinteractiva, la división de INFORMACIÓN Y CONTROL DE PUBLICACIONES S.A.:

Hemos examinado la información facilitada por el editor del medio electrónico para el periodo que comprende la presente certificación.

Nuestro examen se ha realizado de acuerdo con las normas y procedimientos establecidos en las Normas Técnicas para el Control de los Medios Electrónicos de Comunicación.

En nuestra opinión, la presente acta presenta razonablemente la difusión/audiencia registrada por este medio electrónico.

### ADVERTENCIA:

El trabajo de OJDinteractiva, la división de INFORMACIÓN Y CONTROL DE PUBLICACIONES S.A (INTROL) se limita a la realización de pruebas para la revisión de los datos de recuento suministrados por el editor con la finalidad de expresar una opinión sobre la razonabilidad de dichos datos de acuerdo con las Normas Técnicas para el control de los MEC.

Por tanto, INTROL no acepta responsabilidad alguna por las inexactitudes o errores que puedan existir en los datos de recuento. Tampoco acepta ninguna responsabilidad por la falsedad en los datos de recuento recibidos del editor, ni por otros datos de medición que no están incluidos en el análisis.

Febrero - 2025

OJDinteractiva