



## INFORMACION Y CONTROL DE PUBLICACIONES, S.A.

Velázquez, 46, 1º Drcha - Tel. 91 435 00 32 Fax 91 435 96 05 - 28001 - MADRID  
Av. Diagonal 497, 5a planta - Tel 93 439 24 18 Fax 93 419 25 34 - 08029 - BARCELONA

**Título:** LA VOZ DE ALMERIA  
**URL Primaria:** http://www.lavozdealmeria.es  
**Editor:** La Voz de Almería, S.L.U.  
**Domicilio:** Avda. del Mediterráneo, 159 Edif. Laura 1º  
**Ciudad:** 04007 ALMERIA  
**Teléfono:** 950 18 18 18  
**Fax:** 950 27 27 60  
**E-mail:**  
**Clasificación:** Noticias e Información  
**Sub-Clasificación:** Noticias globales y actualidad

**laVozdeAlmería**

### 1. Cifras totales y promedios (Nacional e Internacional)

MES - AÑO	NAVEGADORES UNICOS	VISITAS	PAGINAS
Marzo - 2024	994.673	2.504.681	5.538.633
<b>PROMEDIO DIARIO</b>	<b>65.977</b>	<b>80.796</b>	<b>178.666</b>
<b>PROMEDIO LUNES-VIERNES</b>	65.921	81.132	165.596
<b>PROMEDIO SABADO-DOMINGO</b>	66.095	80.092	206.111
<b>PAGINAS / VISITAS</b>	2,21		
<b>DURACION MEDIA VISITAS</b>	0:01:59		
<b>TIEMPO INTERACCIÓN MEDIO</b>	0:01:48		

### 2. Secciones (Nacional e Internacional)

	PAGINAS	%
<b>HOME</b>	722.332	13.04 %
<b>RESTO</b>	4.816.301	86.96 %

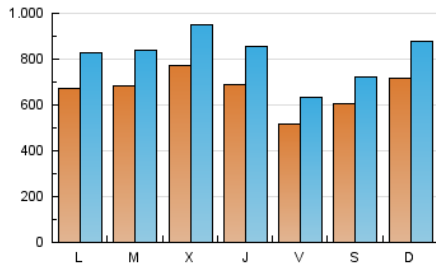
### 3. Por día del mes (Nacional e Internacional)

Día	N. únicos	Visitas	Páginas	Día	N. únicos	Visitas	Páginas	Día	N. únicos	Visitas	Páginas
1	50.504	62.877	105.914	11	61.806	75.469	134.012	21	64.392	78.873	183.709
2	84.829	101.347	175.982	12	78.647	94.928	162.188	22	55.506	69.724	138.761
3	81.257	97.451	201.244	13	83.297	99.611	158.765	23	57.987	70.217	134.720
4	73.075	88.296	156.811	14	55.805	67.791	117.593	24	64.984	80.102	253.709
5	72.164	88.687	171.539	15	48.139	57.598	142.048	25	58.163	74.057	214.291
6	77.120	96.339	165.491	16	58.602	68.339	193.057	26	69.844	87.120	170.710
7	75.391	94.408	168.032	17	80.163	100.493	338.587	27	83.563	102.540	228.590
8	53.254	64.305	131.388	18	75.090	93.018	236.622	28	79.653	100.369	203.879
9	51.678	63.130	150.518	19	53.145	65.628	125.559	29	50.462	61.446	185.904
10	65.710	80.858	161.626	20	65.322	80.679	175.715	30	49.139	59.133	191.369
								31	66.604	79.848	260.300

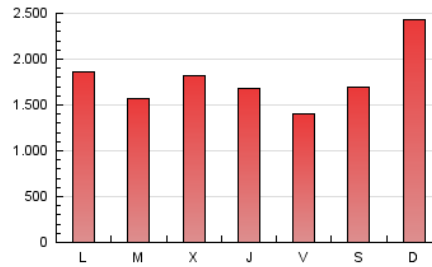
#### 4. Gráficas (Nacional e Internacional)

##### 4.1 Por día de la semana (promedio)

N. únicos / Visitas (x 100)

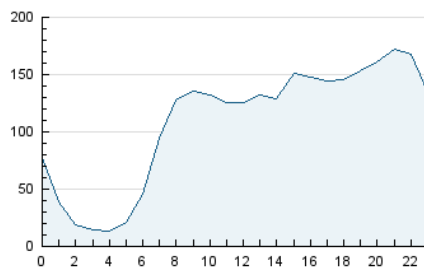


Páginas (x 100)

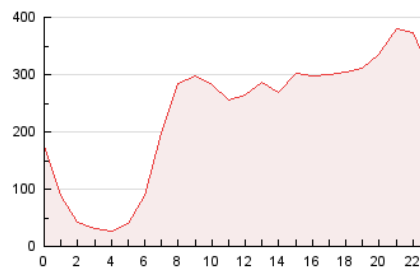


##### 4.2 Por franja horaria (promedio)

Visitas\_ (x 1000)

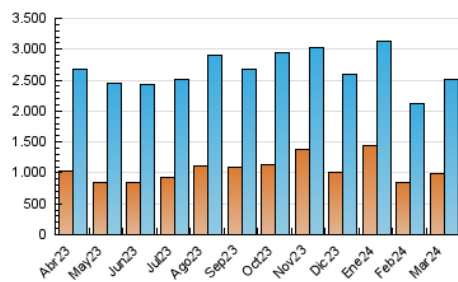


Páginas (x 1000)

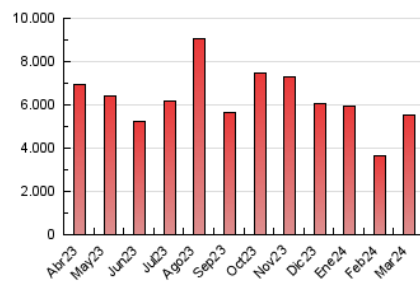


##### 4.3 Por meses

N. únicos / Visitas (x 1000)



Páginas (x 1000)





## INFORMACION Y CONTROL DE PUBLICACIONES, S.A.

Velázquez, 46, 1º Drcha - Tel. 91 435 00 32 Fax 91 435 96 05 - 28001 - MADRID  
Av. Diagonal 497, 5a planta - Tel 93 439 24 18 Fax 93 419 25 34 - 08029 - BARCELONA

### Anexo - Tráfico Nacional

**Título:** LA VOZ DE ALMERIA  
**URL Primaria:** http://www.lavozdealmeria.es  
**Editor:** La Voz de Almería, S.L.U.  
**Domicilio:** Avda. del Mediterráneo, 159 Edif. Laura 1º  
**Ciudad:** 04007 ALMERIA  
**Teléfono:** 950 18 18 18  
**Fax:** 950 27 27 60  
**E-mail:**  
**Clasificación:** Noticias e Información  
**Sub-Clasificación:** Noticias globales y actualidad

**la Voz de Almería**

#### 1. Cifras totales y promedios (Nacional)

MES - AÑO	NAVEGADORES UNICOS	VISITAS	PAGINAS
Marzo - 2024	936.363	2.420.220	5.386.525
<b>PROMEDIO DIARIO</b>	<b>63.477</b>	<b>78.072</b>	<b>173.759</b>
<b>PROMEDIO LUNES-VIERNES</b>	63.535	78.481	160.858
<b>PROMEDIO SABADO-DOMINGO</b>	63.354	77.213	200.850
<b>PAGINAS / VISITAS</b>	2,23		
<b>DURACION MEDIA VISITAS</b>	0:01:59		
<b>TIEMPO INTERACCIÓN MEDIO</b>	0:01:51		

#### 2. Secciones (Nacional)

	PAGINAS	%
<b>HOME</b>	706.484	13.12 %
<b>RESTO</b>	4.680.041	86.88 %

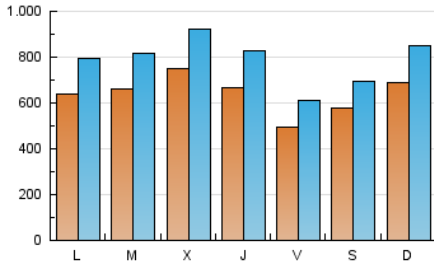
#### 3. Por día del mes (Nacional)

Día	N. únicos	Visitas	Páginas	Día	N. únicos	Visitas	Páginas	Día	N. únicos	Visitas	Páginas
1	47.087	58.905	100.997	11	58.835	72.598	129.094	21	62.244	75.844	178.392
2	80.529	96.811	170.764	12	76.262	91.912	157.723	22	53.193	67.506	134.280
3	75.853	92.229	194.196	13	80.944	96.577	155.060	23	56.098	67.911	131.031
4	70.159	85.369	152.759	14	53.856	65.793	114.644	24	63.096	78.320	249.483
5	69.993	86.064	167.797	15	46.255	56.159	137.951	25	55.913	71.934	209.271
6	74.779	93.870	161.691	16	55.534	65.352	186.647	26	67.569	85.065	166.571
7	73.045	91.356	164.006	17	77.335	97.881	331.883	27	81.256	99.769	223.383
8	51.223	62.207	127.736	18	71.722	88.744	225.315	28	77.252	98.328	199.184
9	49.666	60.676	144.814	19	50.807	63.017	119.656	29	48.518	59.395	181.882
10	63.046	77.723	157.534	20	63.325	77.680	170.631	30	47.408	57.200	186.505
								31	64.973	78.025	255.645

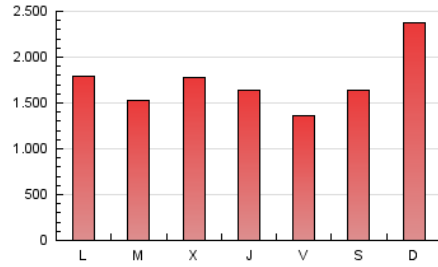
4. Gráficas (Nacional)

4.1 Por día de la semana (promedio)

N. únicos / Visitas (x 100)

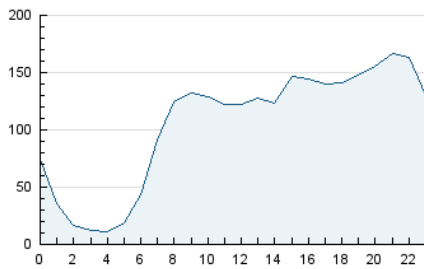


Páginas (x 100)

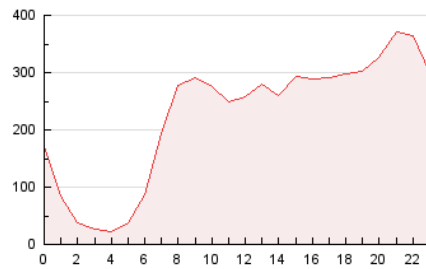


4.2 Por franja horaria (promedio)

Visitas\_ (x 1000)

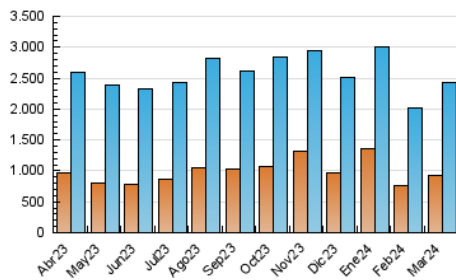


Páginas (x 1000)

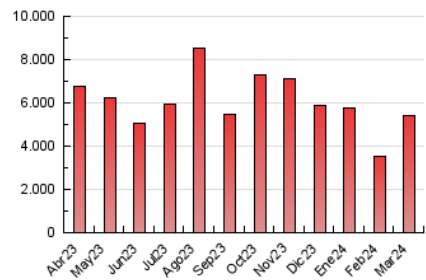


4.3 Por meses

N. únicos / Visitas (x 1000)



Páginas (x 1000)



## 5. Observaciones

Este Medio Electrónico de Comunicación ha sido medido por la herramienta Google Analytics de Google (GA4)

## 6. Definiciones básicas (Para más información ver Normas Técnicas para el Control de los Medios Electrónicos de Comunicación)

### Página Vista:

Conjunto de ficheros enviado a un usuario como resultado de una petición del mismo recibida por el servidor. Cuando la página está formada por varios marcos (frames), el conjunto de los mismos tendrá, a efectos de cómputo, la consideración de una página unitaria.

### Visita:

Una secuencia ininterrumpida de páginas servidas a un usuario válido. Si dicho usuario no realiza peticiones de páginas en un periodo de tiempo (30 min) la siguiente petición constituirá el inicio de una nueva visita.

### Navegador Único:

Total de combinaciones únicas de una dirección IP y un identificador adicional. Los medios pueden utilizar cookies o el Identificador de Alta de registro.

### Duración Página Vista:

Tiempo acumulado en segundos de todas las páginas vistas (en visitas de dos o más páginas vistas), dividido por el número total de páginas vistas.

### Duración Visita:

Tiempo en segundos de todas las visitas de dos o más páginas vistas, dividido por el número total de visitas de dos o más páginas vistas.

### Tráfico nacional:

Audiencia/difusión correspondiente a España medida en base a los datos de las direcciones IP registradas por el sistema de medición.

## 7. Opinión

De OJDinteractiva, la división de INFORMACIÓN Y CONTROL DE PUBLICACIONES S.A.:

Hemos examinado la información facilitada por el editor del medio electrónico para el periodo que comprende la presente certificación.

Nuestro examen se ha realizado de acuerdo con las normas y procedimientos establecidos en las Normas Técnicas para el Control de los Medios Electrónicos de Comunicación.

En nuestra opinión, la presente acta presenta razonablemente la difusión/audiencia registrada por este medio electrónico.

### ADVERTENCIA:

El trabajo de OJDinteractiva, la división de INFORMACIÓN Y CONTROL DE PUBLICACIONES S.A (INTROL) se limita a la realización de pruebas para la revisión de los datos de recuento suministrados por el editor con la finalidad de expresar una opinión sobre la razonabilidad de dichos datos de acuerdo con las Normas Técnicas para el control de los MEC.

Por tanto, INTROL no acepta responsabilidad alguna por las inexactitudes o errores que puedan existir en los datos de recuento. Tampoco acepta ninguna responsabilidad por la falsedad en los datos de recuento recibidos del editor, ni por otros datos de medición que no están incluidos en el análisis.

Abril - 2024

OJDinteractiva