



## INFORMACION Y CONTROL DE PUBLICACIONES, S.A.

Velázquez, 46, 1º Drcha - Tel. 91 435 00 32 Fax 91 435 96 05 - 28001 - MADRID  
Av. Diagonal 497, 5a planta - Tel 93 439 24 18 Fax 93 419 25 34 - 08029 - BARCELONA

**Título:** LA VOZ DE ALMERIA  
**URL Primaria:** http://www.lavozdealmeria.es  
**Editor:** La Voz de Almería, S.L.U.  
**Domicilio:** Avda. del Mediterráneo, 159 Edif. Laura 1º  
**Ciudad:** 04007 ALMERIA  
**Teléfono:** 950 18 18 18  
**Fax:** 950 27 27 60  
**E-mail:**  
**Clasificación:** Noticias e Información  
**Sub-Clasificación:** Noticias globales y actualidad

**laVozdeAlmería**

### 1. Cifras totales y promedios (Nacional e Internacional)

MES - AÑO	NAVEGADORES UNICOS	VISITAS	PAGINAS
Julio - 2024	1.406.770	3.280.164	6.809.007
<b>PROMEDIO DIARIO</b>	<b>87.598</b>	<b>105.812</b>	<b>219.645</b>
<b>PROMEDIO LUNES-VIERNES</b>	87.553	105.719	215.623
<b>PROMEDIO SABADO-DOMINGO</b>	87.728	106.078	231.210
<b>PAGINAS / VISITAS</b>	2,08		
<b>DURACION MEDIA VISITAS</b>	0:01:50		
<b>TIEMPO INTERACCIÓN MEDIO</b>	0:01:38		

### 2. Secciones (Nacional e Internacional)

	PAGINAS	%
<b>HOME</b>	679.356	9.98 %
<b>RESTO</b>	6.129.651	90.02 %

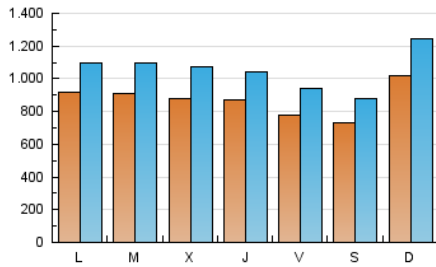
### 3. Por día del mes (Nacional e Internacional)

Día	N. únicos	Visitas	Páginas	Día	N. únicos	Visitas	Páginas	Día	N. únicos	Visitas	Páginas
1	56.255	69.042	190.695	11	78.952	94.380	167.411	21	94.496	116.458	288.342
2	55.148	67.752	174.248	12	63.562	75.482	153.040	22	87.345	107.618	223.623
3	87.614	104.574	180.340	13	78.130	95.291	227.488	23	112.341	136.765	211.416
4	75.149	92.990	154.989	14	84.588	103.533	317.076	24	88.398	107.798	167.729
5	70.883	86.608	137.167	15	80.098	95.259	456.173	25	105.794	126.187	206.634
6	65.501	77.450	148.319	16	74.830	90.571	225.243	26	85.395	104.401	168.962
7	117.827	145.810	341.081	17	78.485	97.787	206.713	27	75.707	90.376	149.996
8	151.580	175.732	308.611	18	87.715	104.784	204.011	28	111.182	132.409	223.713
9	125.038	145.221	251.623	19	91.251	110.786	191.798	29	82.900	100.495	254.339
10	102.701	125.474	276.876	20	74.391	87.299	153.664	30	88.509	109.090	211.934
								31	83.774	102.742	235.753

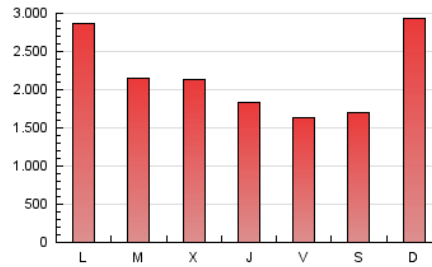
4. Gráficas (Nacional e Internacional)

4.1 Por día de la semana (promedio)

N. únicos / Visitas (x 100)

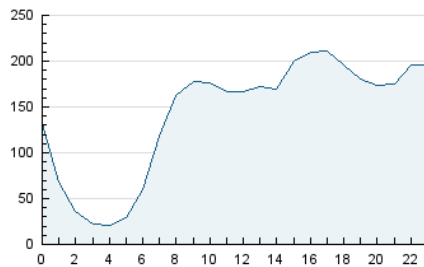


Páginas (x 100)

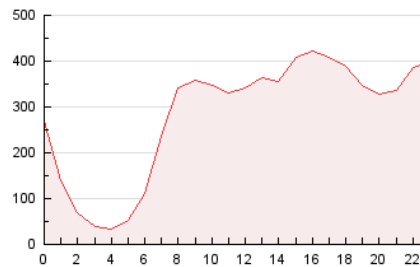


4.2 Por franja horaria (promedio)

Visitas\_ (x 1000)

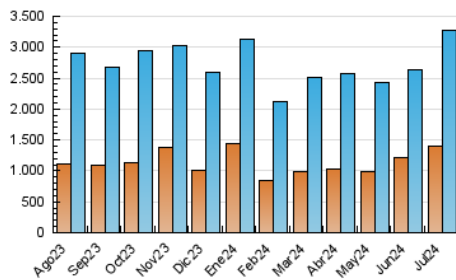


Páginas (x 1000)

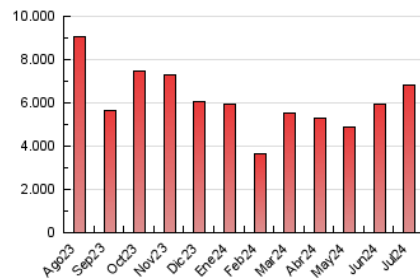


4.3 Por meses

N. únicos / Visitas (x 1000)



Páginas (x 1000)





## INFORMACION Y CONTROL DE PUBLICACIONES, S.A.

Velázquez, 46, 1º Drcha - Tel. 91 435 00 32 Fax 91 435 96 05 - 28001 - MADRID  
Av. Diagonal 497, 5a planta - Tel 93 439 24 18 Fax 93 419 25 34 - 08029 - BARCELONA

### Anexo - Tráfico Nacional

**Título:** LA VOZ DE ALMERIA  
**URL Primaria:** http://www.lavozdealmeria.es  
**Editor:** La Voz de Almería, S.L.U.  
**Domicilio:** Avda. del Mediterráneo, 159 Edif. Laura 1º  
**Ciudad:** 04007 ALMERIA  
**Teléfono:** 950 18 18 18  
**Fax:** 950 27 27 60  
**E-mail:**  
**Clasificación:** Noticias e Información  
**Sub-Clasificación:** Noticias globales y actualidad

**la Voz de Almería**

#### 1. Cifras totales y promedios (Nacional)

MES - AÑO	NAVEGADORES UNICOS	VISITAS	PAGINAS
Julio - 2024	1.297.020	3.143.008	6.614.731
<b>PROMEDIO DIARIO</b>	<b>83.597</b>	<b>101.387</b>	<b>213.378</b>
<b>PROMEDIO LUNES-VIERNES</b>	83.235	101.003	209.123
<b>PROMEDIO SABADO-DOMINGO</b>	84.641	102.492	225.614
<b>PAGINAS / VISITAS</b>	2,10		
<b>DURACION MEDIA VISITAS</b>	0:01:52		
<b>TIEMPO INTERACCIÓN MEDIO</b>	0:01:43		

#### 2. Secciones (Nacional)

	PAGINAS	%
<b>HOME</b>	685.850	10.37 %
<b>RESTO</b>	5.928.881	89.63 %

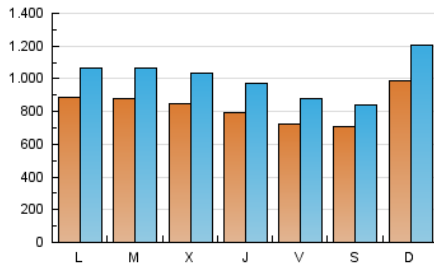
#### 3. Por día del mes (Nacional)

Día	N. únicos	Visitas	Páginas	Día	N. únicos	Visitas	Páginas	Día	N. únicos	Visitas	Páginas
1	54.149	66.798	186.512	11	76.393	91.462	163.179	21	90.919	112.445	279.701
2	53.243	65.241	171.036	12	61.325	72.813	148.723	22	83.484	102.886	216.863
3	85.205	102.169	176.592	13	75.131	92.108	221.654	23	106.953	131.055	203.782
4	72.967	90.165	151.301	14	81.035	100.000	309.326	24	82.339	100.497	159.805
5	68.617	84.001	133.664	15	77.011	91.795	447.259	25	83.575	104.496	182.895
6	63.425	74.651	144.609	16	71.946	87.188	219.468	26	70.462	88.201	150.978
7	115.410	142.513	336.669	17	75.851	94.496	201.435	27	72.190	86.117	144.822
8	148.929	173.243	303.636	18	85.447	102.296	199.319	28	107.381	127.615	218.379
9	121.703	142.186	246.265	19	88.307	106.906	187.913	29	79.999	98.235	249.546
10	99.820	122.160	271.309	20	71.633	84.484	149.751	30	86.073	105.205	207.501
				21				31	80.599	99.581	230.839

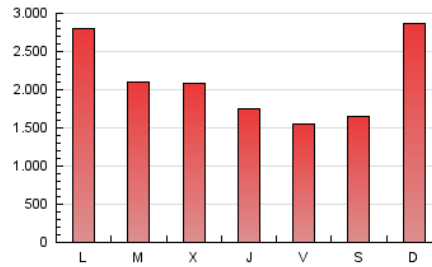
#### 4. Gráficas (Nacional)

##### 4.1 Por día de la semana (promedio)

N. únicos / Visitas (x 100)

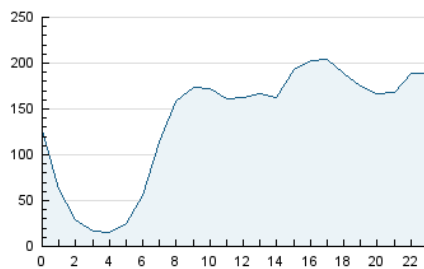


Páginas (x 100)

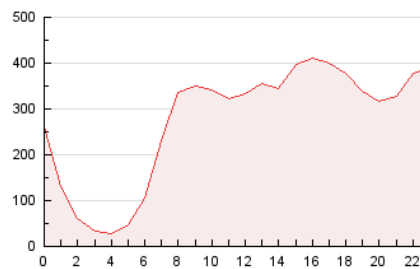


##### 4.2 Por franja horaria (promedio)

Visitas\_ (x 1000)

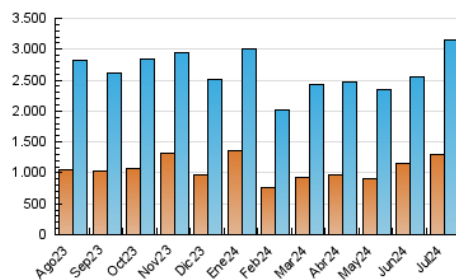


Páginas (x 1000)

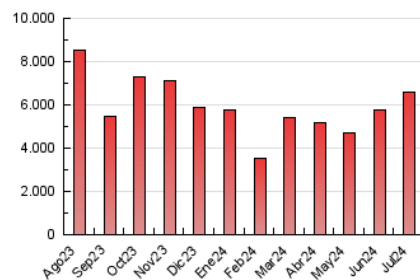


##### 4.3 Por meses

N. únicos / Visitas (x 1000)



Páginas (x 1000)



## 5. Observaciones

Este Medio Electrónico de Comunicación ha sido medido por la herramienta Google Analytics de Google (GA4)

## 6. Definiciones básicas (Para más información ver Normas Técnicas para el Control de los Medios Electrónicos de Comunicación)

### Página Vista:

Conjunto de ficheros enviado a un usuario como resultado de una petición del mismo recibida por el servidor. Cuando la página está formada por varios marcos (frames), el conjunto de los mismos tendrá, a efectos de cómputo, la consideración de una página unitaria.

### Visita:

Una secuencia ininterrumpida de páginas servidas a un usuario válido. Si dicho usuario no realiza peticiones de páginas en un periodo de tiempo (30 min) la siguiente petición constituirá el inicio de una nueva visita.

### Navegador Único:

Total de combinaciones únicas de una dirección IP y un identificador adicional. Los medios pueden utilizar cookies o el Identificador de Alta de registro.

### Duración Página Vista:

Tiempo acumulado en segundos de todas las páginas vistas (en visitas de dos o más páginas vistas), dividido por el número total de páginas vistas.

### Duración Visita:

Tiempo en segundos de todas las visitas de dos o más páginas vistas, dividido por el número total de visitas de dos o más páginas vistas.

### Tráfico nacional:

Audiencia/difusión correspondiente a España medida en base a los datos de las direcciones IP registradas por el sistema de medición.

## 7. Opinión

De OJDinteractiva, la división de INFORMACIÓN Y CONTROL DE PUBLICACIONES S.A.:

Hemos examinado la información facilitada por el editor del medio electrónico para el periodo que comprende la presente certificación.

Nuestro examen se ha realizado de acuerdo con las normas y procedimientos establecidos en las Normas Técnicas para el Control de los Medios Electrónicos de Comunicación.

En nuestra opinión, la presente acta presenta razonablemente la difusión/audiencia registrada por este medio electrónico.

### ADVERTENCIA:

El trabajo de OJDinteractiva, la división de INFORMACIÓN Y CONTROL DE PUBLICACIONES S.A (INTROL) se limita a la realización de pruebas para la revisión de los datos de recuento suministrados por el editor con la finalidad de expresar una opinión sobre la razonabilidad de dichos datos de acuerdo con las Normas Técnicas para el control de los MEC.

Por tanto, INTROL no acepta responsabilidad alguna por las inexactitudes o errores que puedan existir en los datos de recuento. Tampoco acepta ninguna responsabilidad por la falsedad en los datos de recuento recibidos del editor, ni por otros datos de medición que no están incluidos en el análisis.

Agosto - 2024

OJDinteractiva