



## INFORMACION Y CONTROL DE PUBLICACIONES, S.A.

Velázquez, 46, 1º Drcha - Tel. 91 435 00 32 Fax 91 435 96 05 - 28001 - MADRID  
Av. Diagonal 497, 5a planta - Tel 93 439 24 18 Fax 93 419 25 34 - 08029 - BARCELONA

**Título:** LA VOZ DE ALMERIA  
**URL Primaria:** http://www.lavozdealmeria.es  
**Editor:** La Voz de Almería, S.L.U.  
**Domicilio:** Avda. del Mediterráneo, 159 Edif. Laura 1º  
**Ciudad:** 04007 ALMERIA  
**Teléfono:** 950 18 18 18  
**Fax:** 950 27 27 60  
**E-mail:**  
**Clasificación:** Noticias e Información  
**Sub-Clasificación:** Noticias globales y actualidad

**laVozdeAlmería**

### 1. Cifras totales y promedios (Nacional e Internacional)

MES - AÑO	NAVEGADORES UNICOS	VISITAS	PAGINAS
Diciembre - 2024	945.576	2.334.020	5.256.985
<b>PROMEDIO DIARIO</b>	<b>64.591</b>	<b>77.731</b>	<b>169.580</b>
<b>PROMEDIO LUNES-VIERNES</b>	59.403	71.537	159.288
<b>PROMEDIO SABADO-DOMINGO</b>	77.272	92.871	194.739
<b>PAGINAS / VISITAS</b>	2,18		
<b>DURACION MEDIA VISITAS</b>	0:02:04		
<b>TIEMPO INTERACCIÓN MEDIO</b>	0:01:47		

### 2. Secciones (Nacional e Internacional)

	PAGINAS	%
<b>HOME</b>	591.463	11.25 %
<b>RESTO</b>	4.665.522	88.75 %

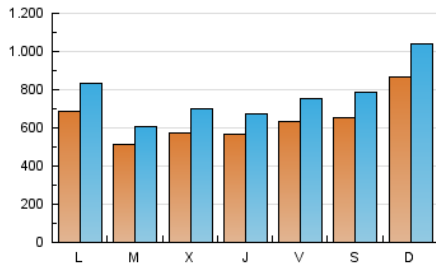
### 3. Por día del mes (Nacional e Internacional)

Día	N. únicos	Visitas	Páginas	Día	N. únicos	Visitas	Páginas	Día	N. únicos	Visitas	Páginas
1	85.571	102.652	238.630	11	68.069	84.223	155.447	21	93.853	114.197	187.011
2	80.482	97.476	246.218	12	62.048	76.500	158.844	22	116.829	145.713	299.287
3	63.677	76.188	154.293	13	49.752	62.597	223.443	23	49.303	57.983	139.953
4	64.801	81.554	251.971	14	53.488	64.873	176.847	24	28.126	33.676	72.505
5	54.253	64.997	197.905	15	71.947	85.791	157.419	25	41.770	50.100	93.683
6	48.338	57.791	150.333	16	63.303	76.149	128.330	26	39.789	46.787	101.476
7	59.598	73.085	132.153	17	50.097	60.517	101.968	27	71.866	82.038	148.306
8	75.637	92.000	177.036	18	54.955	64.754	125.682	28	54.348	62.655	133.064
9	88.908	112.518	201.120	19	69.721	82.264	173.328	29	84.181	94.872	251.207
10	69.440	83.679	198.374	20	82.203	98.301	168.050	30	62.115	73.106	199.343
								31	43.846	50.622	113.759

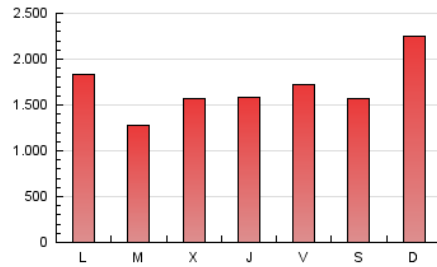
#### 4. Gráficas (Nacional e Internacional)

##### 4.1 Por día de la semana (promedio)

N. únicos / Visitas (x 100)

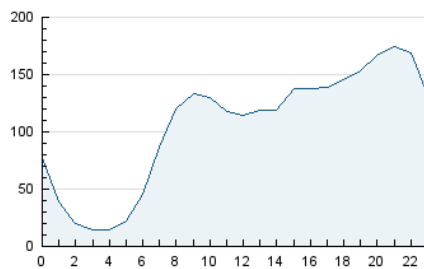


Páginas (x 100)

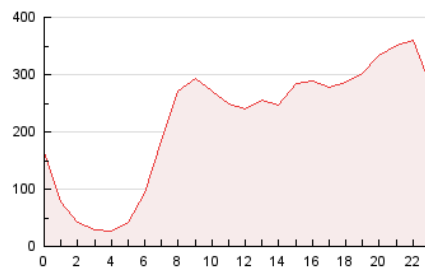


##### 4.2 Por franja horaria (promedio)

Visitas\_ (x 1000)

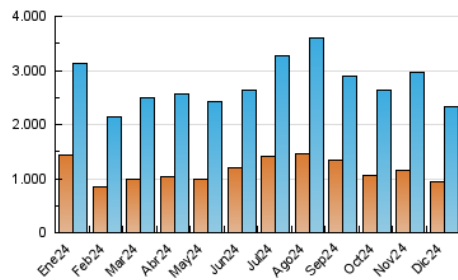


Páginas (x 1000)

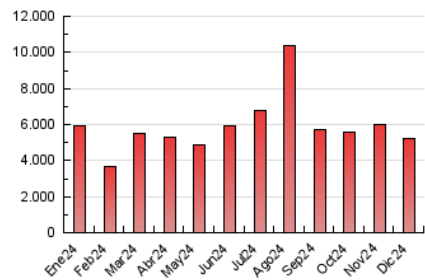


##### 4.3 Por meses

N. únicos / Visitas (x 1000)



Páginas (x 1000)





## INFORMACION Y CONTROL DE PUBLICACIONES, S.A.

Velázquez, 46, 1ª Drcha - Tel. 91 435 00 32 Fax 91 435 96 05 - 28001 - MADRID  
 Av. Diagonal 497, 5a planta - Tel 93 439 24 18 Fax 93 419 25 34 - 08029 - BARCELONA

### Anexo - Tráfico Nacional

**Título:** LA VOZ DE ALMERIA  
**URL Primaria:** http://www.lavozdealmeria.es  
**Editor:** La Voz de Almería, S.L.U.  
**Domicilio:** Avda. del Mediterráneo, 159 Edif. Laura 1º  
**Ciudad:** 04007 ALMERIA  
**Teléfono:** 950 18 18 18  
**Fax:** 950 27 27 60  
**E-mail:**  
**Clasificación:** Noticias e Información  
**Sub-Clasificación:** Noticias globales y actualidad

**la Voz de Almería**

#### 1. Cifras totales y promedios (Nacional)

MES - AÑO	NAVEGADORES UNICOS	VISITAS	PAGINAS
Diciembre - 2024	894.994	2.253.340	5.127.510
<b>PROMEDIO DIARIO</b>	<b>62.450</b>	<b>75.356</b>	<b>165.404</b>
<b>PROMEDIO LUNES-VIERNES</b>	57.354	69.334	155.234
<b>PROMEDIO SABADO-DOMINGO</b>	74.908	90.076	190.263
<b>PAGINAS / VISITAS</b>	2,19		
<b>DURACION MEDIA VISITAS</b>	0:02:05		
<b>TIEMPO INTERACCIÓN MEDIO</b>	0:01:49		

#### 2. Secciones (Nacional)

	PAGINAS	%
<b>HOME</b>	575.110	11.22 %
<b>RESTO</b>	4.552.400	88.78 %

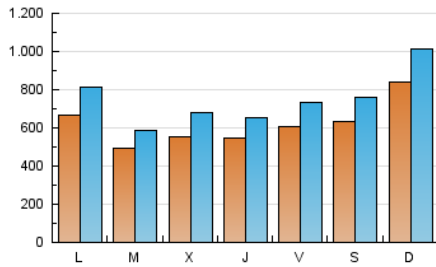
#### 3. Por día del mes (Nacional)

Día	N. únicos	Visitas	Páginas	Día	N. únicos	Visitas	Páginas	Día	N. únicos	Visitas	Páginas
1	81.297	97.856	231.379	11	66.021	81.742	151.350	21	91.271	111.134	182.694
2	77.888	95.149	240.945	12	60.052	74.549	154.556	22	114.397	142.381	294.243
3	61.474	74.048	148.712	13	47.921	60.731	218.002	23	47.491	56.196	136.610
4	62.669	78.984	246.759	14	51.730	62.946	173.042	24	26.499	31.948	70.017
5	52.031	62.525	193.817	15	69.953	83.727	153.812	25	40.256	48.335	90.917
6	46.507	55.635	146.072	16	61.458	74.299	125.200	26	38.177	45.084	98.360
7	57.482	70.283	128.415	17	48.390	58.570	98.720	27	69.942	79.887	144.741
8	73.218	89.649	172.746	18	52.863	62.451	122.507	28	52.767	60.541	129.928
9	86.065	109.862	195.475	19	67.522	79.204	169.715	29	82.059	92.169	246.111
10	66.890	80.718	192.645	20	79.480	95.767	164.356	30	60.056	70.638	194.966
								31	42.129	49.030	110.698

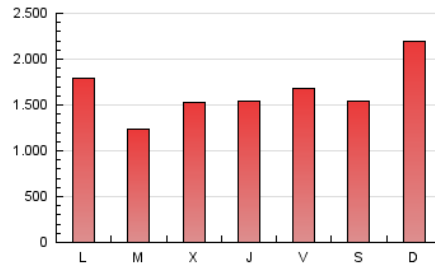
#### 4. Gráficas (Nacional)

##### 4.1 Por día de la semana (promedio)

N. únicos / Visitas (x 100)

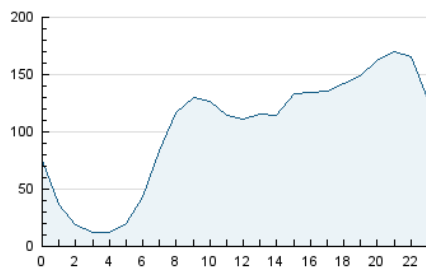


Páginas (x 100)

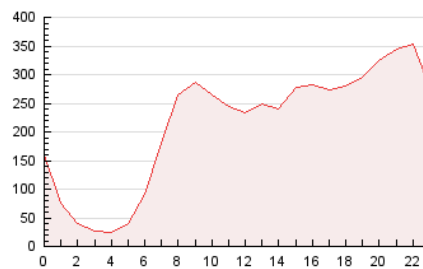


##### 4.2 Por franja horaria (promedio)

Visitas\_ (x 1000)

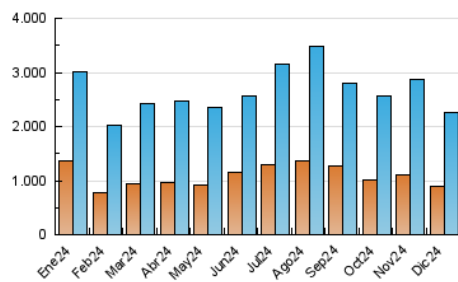


Páginas (x 1000)

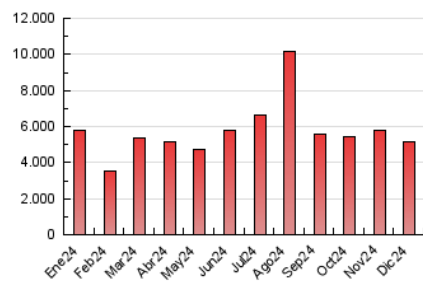


##### 4.3 Por meses

N. únicos / Visitas (x 1000)



Páginas (x 1000)



## 5. Observaciones

Este Medio Electrónico de Comunicación ha sido medido por la herramienta Google Analytics de Google (GA4).

## 6. Definiciones básicas (Para más información ver Normas Técnicas para el Control de los Medios Electrónicos de Comunicación)

### Página Vista:

Conjunto de ficheros enviado a un usuario como resultado de una petición del mismo recibida por el servidor. Cuando la página está formada por varios marcos (frames), el conjunto de los mismos tendrá, a efectos de cómputo, la consideración de una página unitaria.

### Visita:

Una secuencia ininterrumpida de páginas servidas a un usuario válido. Si dicho usuario no realiza peticiones de páginas en un periodo de tiempo (30 min) la siguiente petición constituirá el inicio de una nueva visita.

### Navegador Único:

Total de combinaciones únicas de una dirección IP y un identificador adicional. Los medios pueden utilizar cookies o el Identificador de Alta de registro.

### Duración Página Vista:

Tiempo acumulado en segundos de todas las páginas vistas (en visitas de dos o más páginas vistas), dividido por el número total de páginas vistas.

### Duración Visita:

Tiempo en segundos de todas las visitas de dos o más páginas vistas, dividido por el número total de visitas de dos o más páginas vistas.

### Tráfico nacional:

Audiencia/difusión correspondiente a España medida en base a los datos de las direcciones IP registradas por el sistema de medición.

## 7. Opinión

De OJDinteractiva, la división de INFORMACIÓN Y CONTROL DE PUBLICACIONES S.A.:

Hemos examinado la información facilitada por el editor del medio electrónico para el periodo que comprende la presente certificación.

Nuestro examen se ha realizado de acuerdo con las normas y procedimientos establecidos en las Normas Técnicas para el Control de los Medios Electrónicos de Comunicación.

En nuestra opinión, la presente acta presenta razonablemente la difusión/audiencia registrada por este medio electrónico.

### ADVERTENCIA:

El trabajo de OJDinteractiva, la división de INFORMACIÓN Y CONTROL DE PUBLICACIONES S.A (INTROL) se limita a la realización de pruebas para la revisión de los datos de recuento suministrados por el editor con la finalidad de expresar una opinión sobre la razonabilidad de dichos datos de acuerdo con las Normas Técnicas para el control de los MEC.

Por tanto, INTROL no acepta responsabilidad alguna por las inexactitudes o errores que puedan existir en los datos de recuento. Tampoco acepta ninguna responsabilidad por la falsedad en los datos de recuento recibidos del editor, ni por otros datos de medición que no están incluidos en el análisis.

- 2024

OJDinteractiva