



INFORMACION Y CONTROL DE PUBLICACIONES, S.A.

Velázquez, 46, 1ª Drcha - Tel. 91 435 00 32 Fax 91 435 96 05 - 28001 - MADRID
Av. Diagonal 497, 5a planta - Tel 93 439 24 18 Fax 93 419 25 34 - 08029 - BARCELONA

Título: TELEELX.ES
URL Primaria: http://www.teleelx.es
Editor: Elx Social Transmedia, S.L.L.
Domicilio: Calle la Fira, nº10 bajo (TeleElx)
Ciudad: 03202 ELCHE
Teléfono: 96 621 00 00
Fax: 96 621 00 01
E-mail:
Clasificación: Noticias e Información
Sub-Clasificación: Noticias de interés especial



1. Cifras totales y promedios (Nacional e Internacional)

MES - AÑO	NAVEGADORES UNICOS	VISITAS	PAGINAS
Enero - 2025	68.615	180.164	284.374
PROMEDIO DIARIO	4.659	5.842	9.173
PROMEDIO LUNES-VIERNES	5.081	6.358	9.910
PROMEDIO SABADO-DOMINGO	3.447	4.362	7.055
PAGINAS / VISITAS	1,57		
DURACION MEDIA VISITAS	0:01:53		
TIEMPO INTERACCIÓN MEDIO	0:01:50		

2. Secciones (Nacional e Internacional)

	PAGINAS	%
HOME	61.441	21.61 %
RESTO	222.933	78.39 %

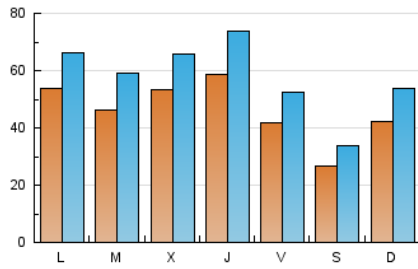
3. Por día del mes (Nacional e Internacional)

Día	N. únicos	Visitas	Páginas	Día	N. únicos	Visitas	Páginas	Día	N. únicos	Visitas	Páginas
1	2.781	3.549	5.717	11	2.445	3.171	4.836	21	4.426	5.671	8.781
2	5.008	6.143	8.502	12	3.903	5.123	8.198	22	6.197	7.212	10.608
3	3.192	4.047	6.115	13	4.048	5.432	10.930	23	3.714	4.621	7.454
4	1.850	2.408	3.978	14	3.481	4.714	8.213	24	3.313	4.289	7.205
5	7.206	9.283	16.370	15	5.827	7.586	12.468	25	3.255	3.897	5.861
6	9.152	10.300	14.148	16	6.123	7.969	12.423	26	2.344	2.891	4.471
7	3.992	4.951	7.527	17	4.180	5.348	8.833	27	4.041	5.301	9.198
8	4.827	5.963	9.423	18	3.179	3.969	6.550	28	6.644	8.382	12.958
9	5.787	7.130	10.661	19	3.390	4.150	6.174	29	6.970	8.630	12.921
10	3.764	4.772	7.372	20	4.248	5.543	8.912	30	8.790	10.946	15.771
								31	6.365	7.725	11.796

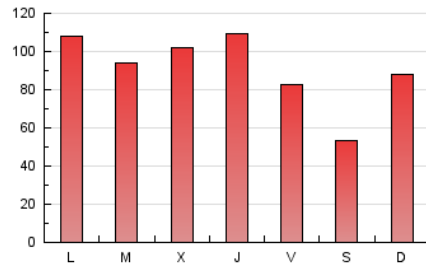
4. Gráficas (Nacional e Internacional)

4.1 Por día de la semana (promedio)

N. únicos / Visitas (x 100)



Páginas (x 100)

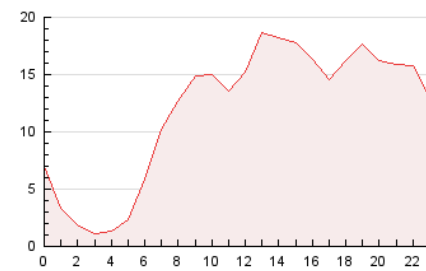


4.2 Por franja horaria (promedio)

Visitas_ (x 1000)

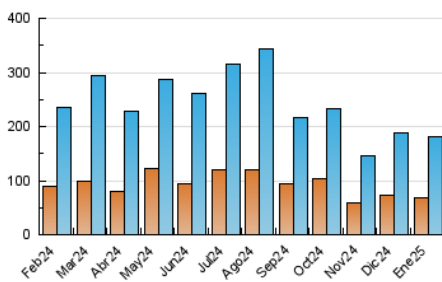


Páginas (x 1000)

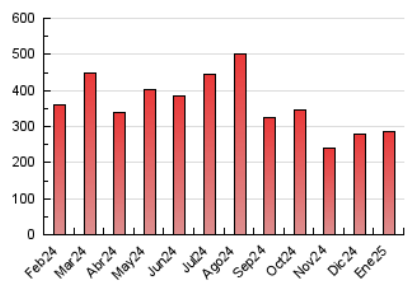


4.3 Por meses

N. únicos / Visitas (x 1000)



Páginas (x 1000)





INFORMACION Y CONTROL DE PUBLICACIONES, S.A.

Velázquez, 46, 1ª Drcha - Tel. 91 435 00 32 Fax 91 435 96 05 - 28001 - MADRID
Av. Diagonal 497, 5a planta - Tel 93 439 24 18 Fax 93 419 25 34 - 08029 - BARCELONA

Anexo - Tráfico Nacional

Título: TELEELX.ES
URL Primaria: http://www.teleelx.es
Editor: Elx Social Transmedia, S.L.L.
Domicilio: Calle la Fira, nº10 bajo (TeleElx)
Ciudad: 03202 ELCHE
Teléfono: 96 621 00 00
Fax: 96 621 00 01
E-mail:
Clasificación: Noticias e Información
Sub-Clasificación: Noticias de interés especial



1. Cifras totales y promedios (Nacional)

MES - AÑO	NAVEGADORES UNICOS	VISITAS	PAGINAS
Enero - 2025	66.542	176.219	278.055
PROMEDIO DIARIO	4.569	5.748	8.970
PROMEDIO LUNES-VIERNES	4.984	6.260	9.680
PROMEDIO SABADO-DOMINGO	3.374	4.276	6.927
PAGINAS / VISITAS	1,56		
DURACION MEDIA VISITAS	0:01:55		
TIEMPO INTERACCIÓN MEDIO	0:01:52		

2. Secciones (Nacional)

	PAGINAS	%
HOME	58.705	21.11 %
RESTO	219.350	78.89 %

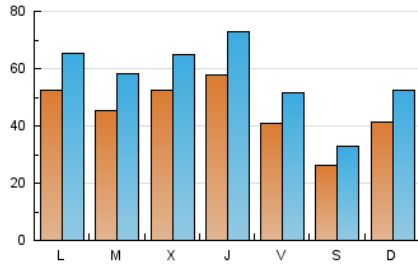
3. Por día del mes (Nacional)

Día	N. únicos	Visitas	Páginas	Día	N. únicos	Visitas	Páginas	Día	N. únicos	Visitas	Páginas
1	2.732	3.487	5.648	11	2.386	3.067	4.723	21	4.217	5.433	8.523
2	4.946	6.068	8.406	12	3.841	5.069	8.083	22	6.110	7.126	10.476
3	3.141	3.995	6.039	13	3.905	5.330	8.754	23	3.645	4.550	7.333
4	1.811	2.362	3.910	14	3.411	4.641	8.088	24	3.251	4.210	7.115
5	7.067	9.102	16.098	15	5.697	7.455	12.256	25	3.187	3.827	5.753
6	9.072	10.208	14.022	16	5.977	7.885	12.273	26	2.297	2.824	4.391
7	3.933	4.905	7.445	17	4.108	5.282	8.716	27	3.967	5.238	9.066
8	4.737	5.869	9.291	18	3.095	3.892	6.415	28	6.529	8.260	12.757
9	5.726	7.068	10.568	19	3.309	4.063	6.043	29	6.880	8.535	12.783
10	3.702	4.699	7.254	20	4.008	5.288	8.613	30	8.695	10.840	15.635
								31	6.247	7.604	11.578

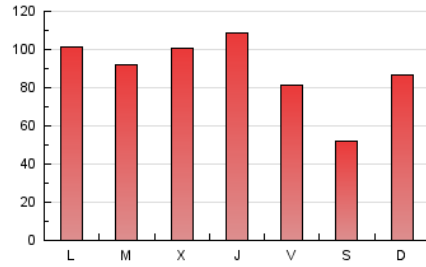
4. Gráficas (Nacional)

4.1 Por día de la semana (promedio)

N. únicos / Visitas (x 100)

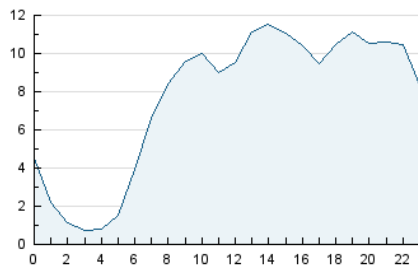


Páginas (x 100)



4.2 Por franja horaria (promedio)

Visitas_ (x 1000)

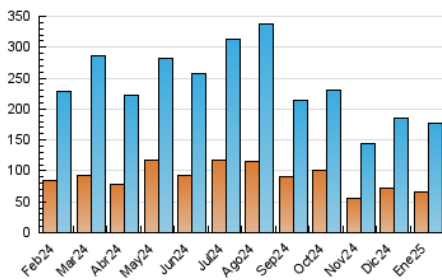


Páginas (x 1000)

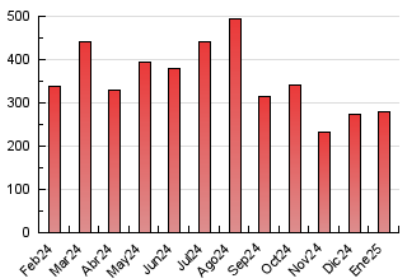


4.3 Por meses

N. únicos / Visitas (x 1000)



Páginas (x 1000)



5. Observaciones

Este Medio Electrónico de Comunicación ha sido medido por la herramienta Google Analytics de Google (GA4).

6. Definiciones básicas (Para más información ver Normas Técnicas para el Control de los Medios Electrónicos de Comunicación)

Página Vista:

Conjunto de ficheros enviado a un usuario como resultado de una petición del mismo recibida por el servidor. Cuando la página está formada por varios marcos (frames), el conjunto de los mismos tendrá, a efectos de cómputo, la consideración de una página unitaria.

Visita:

Una secuencia ininterrumpida de páginas servidas a un usuario válido. Si dicho usuario no realiza peticiones de páginas en un periodo de tiempo (30 min) la siguiente petición constituirá el inicio de una nueva visita.

Navegador Único:

Total de combinaciones únicas de una dirección IP y un identificador adicional. Los medios pueden utilizar cookies o el Identificador de Alta de registro.

Duración Página Vista:

Tiempo acumulado en segundos de todas las páginas vistas (en visitas de dos o más páginas vistas), dividido por el número total de páginas vistas.

Duración Visita:

Tiempo en segundos de todas las visitas de dos o más páginas vistas, dividido por el número total de visitas de dos o más páginas vistas.

Tráfico nacional:

Audiencia/difusión correspondiente a España medida en base a los datos de las direcciones IP registradas por el sistema de medición.

7. Opinión

De OJDinteractiva, la división de INFORMACIÓN Y CONTROL DE PUBLICACIONES S.A.:

Hemos examinado la información facilitada por el editor del medio electrónico para el periodo que comprende la presente certificación.

Nuestro examen se ha realizado de acuerdo con las normas y procedimientos establecidos en las Normas Técnicas para el Control de los Medios Electrónicos de Comunicación.

En nuestra opinión, la presente acta presenta razonablemente la difusión/audiencia registrada por este medio electrónico.

ADVERTENCIA:

El trabajo de OJDinteractiva, la división de INFORMACIÓN Y CONTROL DE PUBLICACIONES S.A (INTROL) se limita a la realización de pruebas para la revisión de los datos de recuento suministrados por el editor con la finalidad de expresar una opinión sobre la razonabilidad de dichos datos de acuerdo con las Normas Técnicas para el control de los MEC.

Por tanto, INTROL no acepta responsabilidad alguna por las inexactitudes o errores que puedan existir en los datos de recuento. Tampoco acepta ninguna responsabilidad por la falsedad en los datos de recuento recibidos del editor, ni por otros datos de medición que no están incluidos en el análisis.

Febrero - 2025

OJDinteractiva