



INFORMACION Y CONTROL DE PUBLICACIONES, S.A.

Velázquez, 46, 1ª Drcha - Tel. 91 435 00 32 Fax 91 435 96 05 - 28001 - MADRID
Av. Diagonal 497, 5a planta - Tel 93 439 24 18 Fax 93 419 25 34 - 08029 - BARCELONA

Título: TELEELX.ES
URL Primaria: http://www.teleelx.es
Editor: Elx Social Transmedia, S.L.L.
Domicilio: Calle la Fira, nº10 bajo (TeleElx)
Ciudad: 03202 ELCHE
Teléfono: 96 621 00 00
Fax: 96 621 00 01
E-mail:
Clasificación: Noticias e Información
Sub-Clasificación: Noticias de interés especial



1. Cifras totales y promedios (Nacional e Internacional)

MES - AÑO	NAVEGADORES UNICOS	VISITAS	PAGINAS
Febrero - 2025	77.753	206.352	305.973
PROMEDIO DIARIO	5.875	7.421	10.928
PROMEDIO LUNES-VIERNES	6.180	7.768	11.484
PROMEDIO SABADO-DOMINGO	5.111	6.554	9.536
PAGINAS / VISITAS	1,47		
DURACION MEDIA VISITAS	0:01:41		
TIEMPO INTERACCIÓN MEDIO	0:01:38		

2. Secciones (Nacional e Internacional)

	PAGINAS	%
HOME	50.844	16.62 %
RESTO	255.129	83.38 %

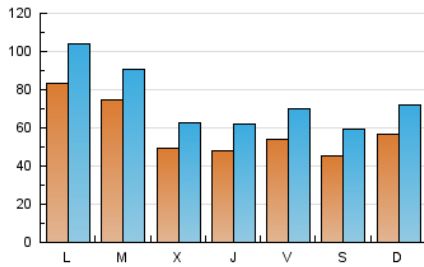
3. Por día del mes (Nacional e Internacional)

Día	N. únicos	Visitas	Páginas	Día	N. únicos	Visitas	Páginas	Día	N. únicos	Visitas	Páginas
1	5.609	6.969	10.124	11	6.649	7.810	11.230	21	5.732	7.564	10.969
2	2.265	2.942	4.347	12	3.292	4.245	7.086	22	6.269	8.617	13.353
3	6.008	7.578	12.386	13	3.883	5.102	8.107	23	10.518	13.789	19.629
4	9.359	11.123	16.378	14	3.653	4.988	7.792	24	14.509	17.420	22.954
5	4.208	5.257	8.179	15	3.109	4.188	5.830	25	7.928	9.717	13.436
6	4.109	5.210	7.787	16	3.792	4.794	6.733	26	6.124	7.844	11.048
7	2.817	3.596	6.150	17	6.929	9.306	14.401	27	6.037	7.736	11.729
8	3.189	3.853	5.700	18	5.830	7.657	11.145	28	9.324	11.747	16.804
9	6.138	7.280	10.571	19	6.178	7.642	11.049				
10	5.941	7.196	11.228	20	5.090	6.621	9.828				

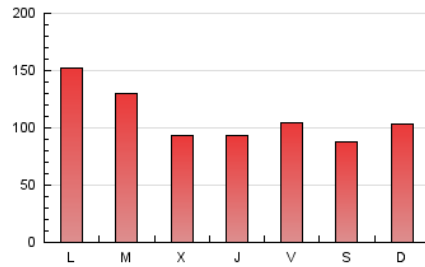
4. Gráficas (Nacional e Internacional)

4.1 Por día de la semana (promedio)

N. únicos / Visitas (x 100)

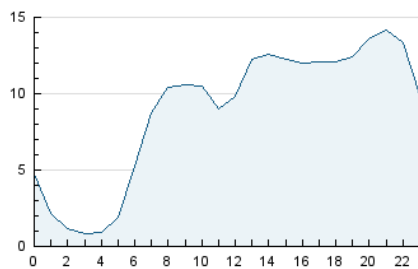


Páginas (x 100)

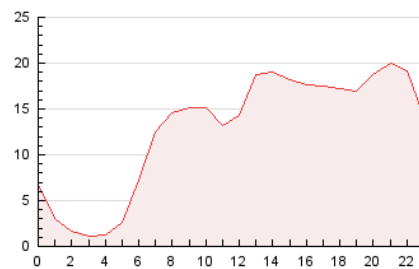


4.2 Por franja horaria (promedio)

Visitas_ (x 1000)

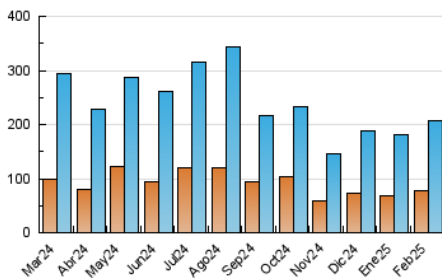


Páginas (x 1000)

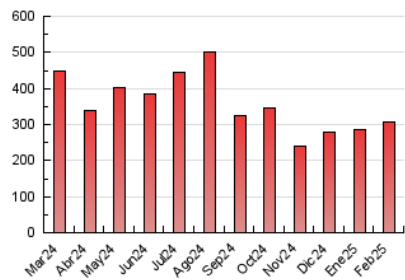


4.3 Por meses

N. únicos / Visitas (x 1000)



Páginas (x 1000)





INFORMACION Y CONTROL DE PUBLICACIONES, S.A.

Velázquez, 46, 1ª Drcha - Tel. 91 435 00 32 Fax 91 435 96 05 - 28001 - MADRID
Av. Diagonal 497, 5a planta - Tel 93 439 24 18 Fax 93 419 25 34 - 08029 - BARCELONA

Anexo - Tráfico Nacional

Título: TELEELX.ES
URL Primaria: http://www.teleelx.es
Editor: Elx Social Transmedia, S.L.L.
Domicilio: Calle la Fira, nº10 bajo (TeleElx)
Ciudad: 03202 ELCHE
Teléfono: 96 621 00 00
Fax: 96 621 00 01
E-mail:
Clasificación: Noticias e Información
Sub-Clasificación: Noticias de interés especial



1. Cifras totales y promedios (Nacional)

MES - AÑO	NAVEGADORES UNICOS	VISITAS	PAGINAS
Febrero - 2025	75.320	201.873	301.075
PROMEDIO DIARIO	5.763	7.299	10.753
PROMEDIO LUNES-VIERNES	6.056	7.633	11.294
PROMEDIO SABADO-DOMINGO	5.030	6.464	9.399
PAGINAS / VISITAS	1,47		
DURACION MEDIA VISITAS	0:01:42		
TIEMPO INTERACCIÓN MEDIO	0:01:40		

2. Secciones (Nacional)

	PAGINAS	%
HOME	50.264	16.69 %
RESTO	250.811	83.31 %

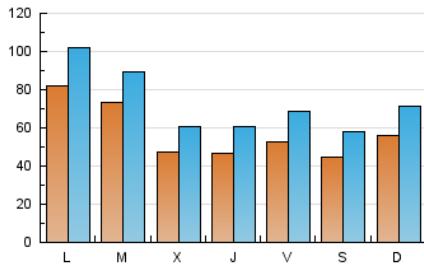
3. Por día del mes (Nacional)

Día	N. únicos	Visitas	Páginas	Día	N. únicos	Visitas	Páginas	Día	N. únicos	Visitas	Páginas
1	5.512	6.872	9.961	11	6.551	7.741	11.084	21	5.654	7.453	10.830
2	2.207	2.881	4.263	12	3.226	4.169	6.986	22	6.197	8.528	13.240
3	5.925	7.455	12.247	13	3.806	5.012	7.922	23	10.403	13.641	19.362
4	9.204	10.936	16.171	14	3.578	4.900	7.670	24	14.331	17.237	22.594
5	4.056	5.109	7.958	15	3.036	4.102	5.728	25	7.763	9.564	13.189
6	3.969	5.064	7.595	16	3.721	4.736	6.601	26	5.936	7.666	10.797
7	2.752	3.517	6.056	17	6.798	9.151	14.201	27	5.982	7.637	11.604
8	3.129	3.782	5.612	18	5.737	7.531	11.002	28	9.211	11.593	16.548
9	6.037	7.171	10.422	19	5.802	7.313	10.670				
10	5.838	7.079	11.059	20	4.999	6.526	9.703				

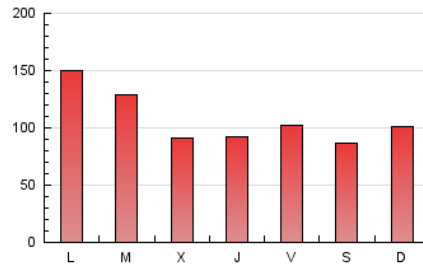
4. Gráficas (Nacional)

4.1 Por día de la semana (promedio)

N. únicos / Visitas (x 100)

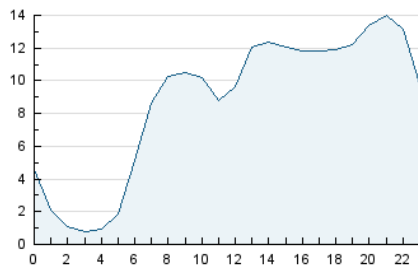


Páginas (x 100)

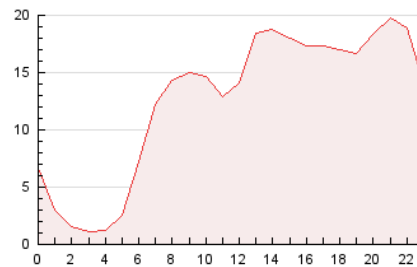


4.2 Por franja horaria (promedio)

Visitas_ (x 1000)

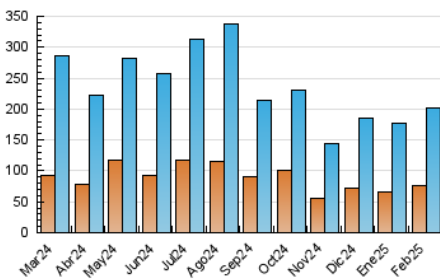


Páginas (x 1000)

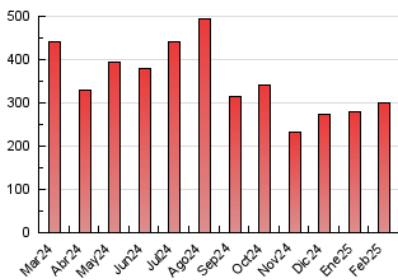


4.3 Por meses

N. únicos / Visitas (x 1000)



Páginas (x 1000)



5. Observaciones

Este Medio Electrónico de Comunicación ha sido medido por la herramienta Google Analytics de Google (GA4).

6. Definiciones básicas (Para más información ver Normas Técnicas para el Control de los Medios Electrónicos de Comunicación)

Página Vista:

Conjunto de ficheros enviado a un usuario como resultado de una petición del mismo recibida por el servidor. Cuando la página está formada por varios marcos (frames), el conjunto de los mismos tendrá, a efectos de cómputo, la consideración de una página unitaria.

Visita:

Una secuencia ininterrumpida de páginas servidas a un usuario válido. Si dicho usuario no realiza peticiones de páginas en un periodo de tiempo (30 min) la siguiente petición constituirá el inicio de una nueva visita.

Navegador Único:

Total de combinaciones únicas de una dirección IP y un identificador adicional. Los medios pueden utilizar cookies o el Identificador de Alta de registro.

Duración Página Vista:

Tiempo acumulado en segundos de todas las páginas vistas (en visitas de dos o más páginas vistas), dividido por el número total de páginas vistas.

Duración Visita:

Tiempo en segundos de todas las visitas de dos o más páginas vistas, dividido por el número total de visitas de dos o más páginas vistas.

Tráfico nacional:

Audiencia/difusión correspondiente a España medida en base a los datos de las direcciones IP registradas por el sistema de medición.

7. Opinión

De OJDinteractiva, la división de INFORMACIÓN Y CONTROL DE PUBLICACIONES S.A.:

Hemos examinado la información facilitada por el editor del medio electrónico para el periodo que comprende la presente certificación.

Nuestro examen se ha realizado de acuerdo con las normas y procedimientos establecidos en las Normas Técnicas para el Control de los Medios Electrónicos de Comunicación.

En nuestra opinión, la presente acta presenta razonablemente la difusión/audiencia registrada por este medio electrónico.

ADVERTENCIA:

El trabajo de OJDinteractiva, la división de INFORMACIÓN Y CONTROL DE PUBLICACIONES S.A (INTROL) se limita a la realización de pruebas para la revisión de los datos de recuento suministrados por el editor con la finalidad de expresar una opinión sobre la razonabilidad de dichos datos de acuerdo con las Normas Técnicas para el control de los MEC.

Por tanto, INTROL no acepta responsabilidad alguna por las inexactitudes o errores que puedan existir en los datos de recuento. Tampoco acepta ninguna responsabilidad por la falsedad en los datos de recuento recibidos del editor, ni por otros datos de medición que no están incluidos en el análisis.

Marzo - 2025

OJDinteractiva