



## INFORMACION Y CONTROL DE PUBLICACIONES, S.A.

Velázquez, 46, 1º Drcha - Tel. 91 435 00 32 Fax 91 435 96 05 - 28001 - MADRID  
Av. Diagonal 497, 5a planta - Tel 93 439 24 18 Fax 93 419 25 34 - 08029 - BARCELONA

**Título:** TELEELX.ES  
**URL Primaria:** http://www.teleelx.es  
**Editor:** Elx Social Transmedia, S.L.L.  
**Domicilio:** Calle la Fira, nº10 bajo (TeleElx)  
**Ciudad:** 03202 ELCHE  
**Teléfono:** 96 621 00 00  
**Fax:** 96 621 00 01  
**E-mail:**  
**Clasificación:** Noticias e Información  
**Sub-Clasificación:** Noticias de interés especial



### 1. Cifras totales y promedios (Nacional e Internacional)

MES - AÑO	NAVEGADORES UNICOS	VISITAS	PAGINAS
Marzo - 2024	98.169	293.071	448.685
<b>PROMEDIO DIARIO</b>	<b>6.853</b>	<b>9.454</b>	<b>14.474</b>
<b>PROMEDIO LUNES-VIERNES</b>	6.867	9.444	14.469
<b>PROMEDIO SABADO-DOMINGO</b>	6.823	9.474	14.484
<b>PAGINAS / VISITAS</b>	1,53		
<b>DURACION MEDIA VISITAS</b>	0:02:23		
<b>TIEMPO INTERACCIÓN MEDIO</b>	0:01:43		

### 2. Secciones (Nacional e Internacional)

	PAGINAS	%
<b>HOME</b>	69.809	15.56 %
<b>RESTO</b>	378.876	84.44 %

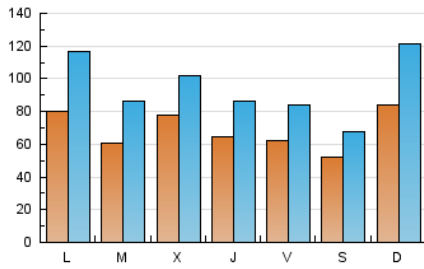
### 3. Por día del mes (Nacional e Internacional)

Día	N. únicos	Visitas	Páginas	Día	N. únicos	Visitas	Páginas	Día	N. únicos	Visitas	Páginas
1	5.672	7.163	10.628	11	6.110	8.273	12.627	21	8.068	10.224	14.236
2	5.729	6.905	9.457	12	4.555	6.037	8.973	22	8.299	10.251	14.409
3	4.140	5.373	7.606	13	4.902	6.650	9.515	23	6.465	8.555	11.959
4	6.677	9.310	14.324	14	4.800	6.415	9.919	24	12.414	18.906	30.668
5	5.822	7.934	12.246	15	5.989	7.945	11.597	25	12.800	20.665	36.396
6	10.492	12.315	16.790	16	3.619	4.697	7.125	26	9.643	15.343	24.985
7	6.550	8.197	12.180	17	6.035	8.619	14.520	27	7.502	11.392	18.548
8	5.138	6.683	10.127	18	6.422	8.424	12.783	28	6.289	9.633	15.190
9	5.974	7.795	10.891	19	4.175	5.340	7.819	29	6.142	9.777	15.815
10	10.044	14.084	20.825	20	8.168	10.356	14.743	30	4.270	6.040	9.277
								31	9.541	13.770	22.507

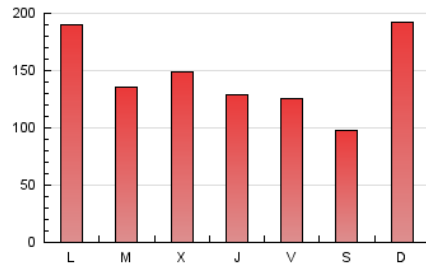
#### 4. Gráficas (Nacional e Internacional)

##### 4.1 Por día de la semana (promedio)

N. únicos / Visitas (x 100)



Páginas (x 100)

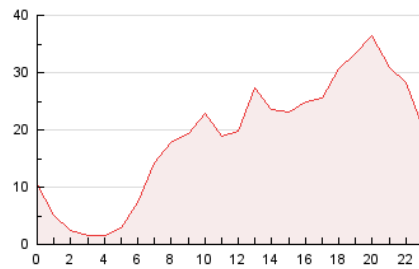


##### 4.2 Por franja horaria (promedio)

Visitas\_ (x 1000)

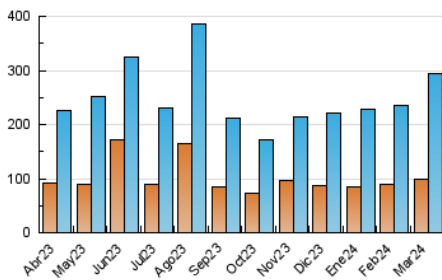


Páginas (x 1000)

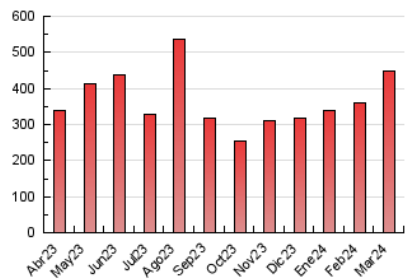


##### 4.3 Por meses

N. únicos / Visitas (x 1000)



Páginas (x 1000)





## INFORMACION Y CONTROL DE PUBLICACIONES, S.A.

Velázquez, 46, 1ª Drcha - Tel. 91 435 00 32 Fax 91 435 96 05 - 28001 - MADRID  
Av. Diagonal 497, 5a planta - Tel 93 439 24 18 Fax 93 419 25 34 - 08029 - BARCELONA

### Anexo - Tráfico Nacional

**Título:** TELEELX.ES  
**URL Primaria:** http://www.teleelx.es  
**Editor:** Elx Social Transmedia, S.L.L.  
**Domicilio:** Calle la Fira, nº10 bajo (TeleElx)  
**Ciudad:** 03202 ELCHE  
**Teléfono:** 96 621 00 00  
**Fax:** 96 621 00 01  
**E-mail:**  
**Clasificación:** Noticias e Información  
**Sub-Clasificación:** Noticias de interés especial



#### 1. Cifras totales y promedios (Nacional)

MES - AÑO	NAVEGADORES UNICOS	VISITAS	PAGINAS
Marzo - 2024	93.594	286.529	440.038
<b>PROMEDIO DIARIO</b>	<b>6.683</b>	<b>9.243</b>	<b>14.195</b>
<b>PROMEDIO LUNES-VIERNES</b>	6.694	9.238	14.199
<b>PROMEDIO SABADO-DOMINGO</b>	6.659	9.252	14.185
<b>PAGINAS / VISITAS</b>	1,54		
<b>DURACION MEDIA VISITAS</b>	0:02:24		
<b>TIEMPO INTERACCIÓN MEDIO</b>	0:01:47		

#### 2. Secciones (Nacional)

	PAGINAS	%
<b>HOME</b>	68.655	15.60 %
<b>RESTO</b>	371.383	84.40 %

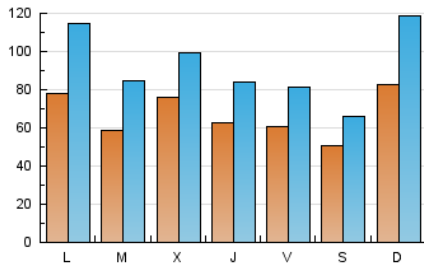
#### 3. Por día del mes (Nacional)

Día	N. únicos	Visitas	Páginas	Día	N. únicos	Visitas	Páginas	Día	N. únicos	Visitas	Páginas
1	5.514	6.964	10.412	11	5.929	8.072	12.397	21	7.905	10.056	14.030
2	5.582	6.738	9.281	12	4.380	5.853	8.729	22	8.107	10.043	14.183
3	4.042	5.257	7.443	13	4.714	6.433	9.261	23	6.300	8.354	11.724
4	6.470	9.103	13.947	14	4.623	6.218	9.705	24	12.261	18.626	30.211
5	5.648	7.731	11.984	15	5.789	7.726	11.347	25	12.631	20.424	35.991
6	10.318	12.081	16.526	16	3.505	4.552	6.950	26	9.395	15.035	24.587
7	6.372	7.970	11.913	17	5.852	8.290	14.080	27	7.337	11.189	18.176
8	4.996	6.504	9.921	18	6.200	8.196	12.466	28	6.174	9.482	14.979
9	5.818	7.638	10.689	19	4.025	5.188	7.612	29	6.037	9.587	15.512
10	9.728	13.668	20.252	20	8.009	10.152	14.511	30	4.152	5.864	9.089
								31	9.354	13.535	22.130

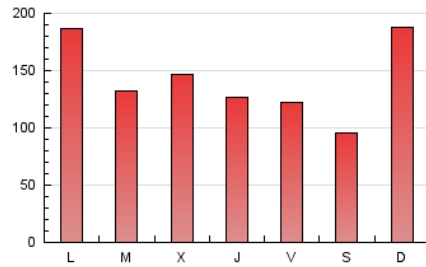
### 4. Gráficas (Nacional)

#### 4.1 Por día de la semana (promedio)

N. únicos / Visitas (x 100)



Páginas (x 100)

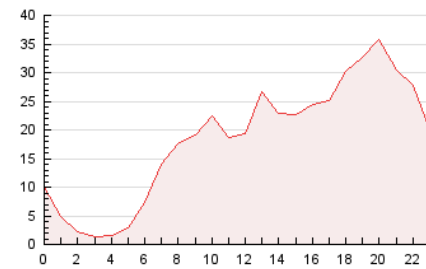


#### 4.2 Por franja horaria (promedio)

Visitas\_ (x 1000)

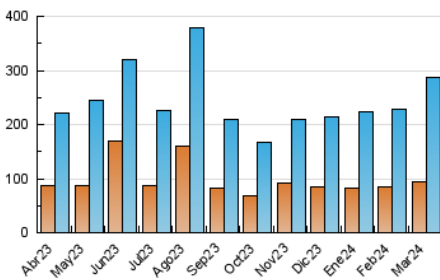


Páginas (x 1000)

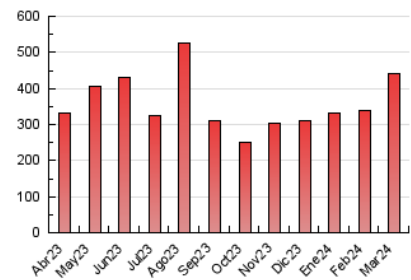


#### 4.3 Por meses

N. únicos / Visitas (x 1000)



Páginas (x 1000)



## 5. Observaciones

Este Medio Electrónico de Comunicación ha sido medido por la herramienta Google Analytics de Google (GA4)

## 6. Definiciones básicas (Para más información ver Normas Técnicas para el Control de los Medios Electrónicos de Comunicación)

### Página Vista:

Conjunto de ficheros enviado a un usuario como resultado de una petición del mismo recibida por el servidor. Cuando la página está formada por varios marcos (frames), el conjunto de los mismos tendrá, a efectos de cómputo, la consideración de una página unitaria.

### Visita:

Una secuencia ininterrumpida de páginas servidas a un usuario válido. Si dicho usuario no realiza peticiones de páginas en un periodo de tiempo (30 min) la siguiente petición constituirá el inicio de una nueva visita.

### Navegador Único:

Total de combinaciones únicas de una dirección IP y un identificador adicional. Los medios pueden utilizar cookies o el Identificador de Alta de registro.

### Duración Página Vista:

Tiempo acumulado en segundos de todas las páginas vistas (en visitas de dos o más páginas vistas), dividido por el número total de páginas vistas.

### Duración Visita:

Tiempo en segundos de todas las visitas de dos o más páginas vistas, dividido por el número total de visitas de dos o más páginas vistas.

### Tráfico nacional:

Audiencia/difusión correspondiente a España medida en base a los datos de las direcciones IP registradas por el sistema de medición.

## 7. Opinión

De OJDinteractiva, la división de INFORMACIÓN Y CONTROL DE PUBLICACIONES S.A.:

Hemos examinado la información facilitada por el editor del medio electrónico para el periodo que comprende la presente certificación.

Nuestro examen se ha realizado de acuerdo con las normas y procedimientos establecidos en las Normas Técnicas para el Control de los Medios Electrónicos de Comunicación.

En nuestra opinión, la presente acta presenta razonablemente la difusión/audiencia registrada por este medio electrónico.

### ADVERTENCIA:

El trabajo de OJDinteractiva, la división de INFORMACIÓN Y CONTROL DE PUBLICACIONES S.A (INTROL) se limita a la realización de pruebas para la revisión de los datos de recuento suministrados por el editor con la finalidad de expresar una opinión sobre la razonabilidad de dichos datos de acuerdo con las Normas Técnicas para el control de los MEC.

Por tanto, INTROL no acepta responsabilidad alguna por las inexactitudes o errores que puedan existir en los datos de recuento. Tampoco acepta ninguna responsabilidad por la falsedad en los datos de recuento recibidos del editor, ni por otros datos de medición que no están incluidos en el análisis.

Abril - 2024

OJDinteractiva