



## INFORMACION Y CONTROL DE PUBLICACIONES, S.A.

Velázquez, 46, 1º Drcha - Tel. 91 435 00 32 Fax 91 435 96 05 - 28001 - MADRID  
Av. Diagonal 497, 5a planta - Tel 93 439 24 18 Fax 93 419 25 34 - 08029 - BARCELONA

**Título:** TELEELX.ES  
**URL Primaria:** http://www.teleelx.es  
**Editor:** Elx Social Transmedia, S.L.L.  
**Domicilio:** Calle la Fira, nº10 bajo (TeleElx)  
**Ciudad:** 03202 ELCHE  
**Teléfono:** 96 621 00 00  
**Fax:** 96 621 00 01  
**E-mail:**  
**Clasificación:** Noticias e Información  
**Sub-Clasificación:** Noticias de interés especial



### 1. Cifras totales y promedios (Nacional e Internacional)

MES - AÑO	NAVEGADORES UNICOS	VISITAS	PAGINAS
Julio - 2024	120.866	316.158	446.448
<b>PROMEDIO DIARIO</b>	<b>7.872</b>	<b>10.199</b>	<b>14.402</b>
<b>PROMEDIO LUNES-VIERNES</b>	7.602	10.005	14.561
<b>PROMEDIO SABADO-DOMINGO</b>	8.647	10.755	13.942
<b>PAGINAS / VISITAS</b>	1,41		
<b>DURACION MEDIA VISITAS</b>	0:01:27		
<b>TIEMPO INTERACCIÓN MEDIO</b>	0:01:15		

### 2. Secciones (Nacional e Internacional)

	PAGINAS	%
<b>HOME</b>	60.547	13.56 %
<b>RESTO</b>	385.901	86.44 %

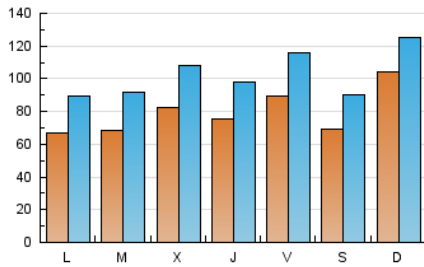
### 3. Por día del mes (Nacional e Internacional)

Día	N. únicos	Visitas	Páginas	Día	N. únicos	Visitas	Páginas	Día	N. únicos	Visitas	Páginas
1	5.371	7.307	10.840	11	5.858	7.889	11.546	21	9.606	12.149	16.597
2	6.314	7.907	11.310	12	6.209	7.962	11.535	22	7.037	9.482	15.065
3	6.961	9.003	12.469	13	3.467	4.733	6.507	23	9.065	11.778	17.666
4	9.359	11.836	17.389	14	4.223	5.712	8.062	24	10.410	13.712	19.370
5	15.168	19.069	27.967	15	6.319	8.985	13.776	25	9.333	11.815	17.038
6	12.198	14.665	19.125	16	4.905	7.005	10.437	26	7.665	10.134	14.430
7	23.154	25.900	29.729	17	6.013	7.824	11.354	27	5.577	7.433	10.002
8	9.229	11.181	15.571	18	5.577	7.682	11.117	28	4.568	6.218	8.679
9	6.697	8.528	12.357	19	6.795	9.163	13.514	29	5.390	7.800	11.791
10	5.953	8.320	12.037	20	6.379	9.231	12.838	30	7.335	10.534	14.997
								31	11.887	15.201	21.333

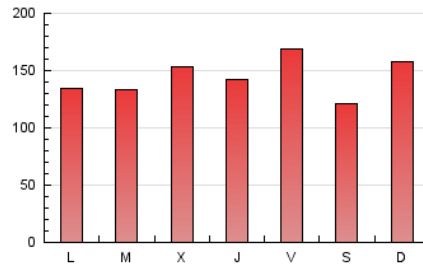
#### 4. Gráficas (Nacional e Internacional)

##### 4.1 Por día de la semana (promedio)

N. únicos / Visitas (x 100)



Páginas (x 100)

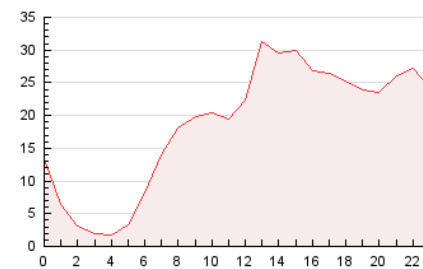


##### 4.2 Por franja horaria (promedio)

Visitas\_ (x 1000)

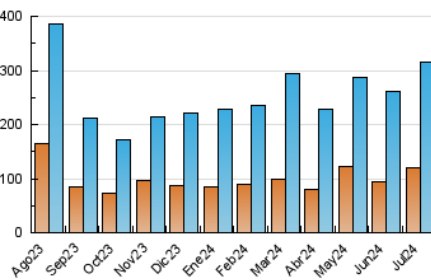


Páginas (x 1000)

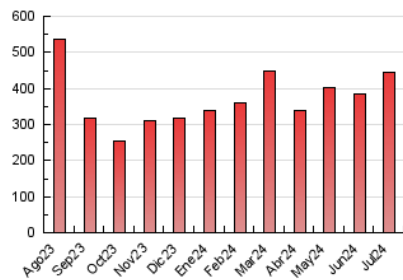


##### 4.3 Por meses

N. únicos / Visitas (x 1000)



Páginas (x 1000)





## INFORMACION Y CONTROL DE PUBLICACIONES, S.A.

Velázquez, 46, 1ª Drcha - Tel. 91 435 00 32 Fax 91 435 96 05 - 28001 - MADRID  
Av. Diagonal 497, 5a planta - Tel 93 439 24 18 Fax 93 419 25 34 - 08029 - BARCELONA

### Anexo - Tráfico Nacional

**Título:** TELEELX.ES  
**URL Primaria:** http://www.teleelx.es  
**Editor:** Elx Social Transmedia, S.L.L.  
**Domicilio:** Calle la Fira, nº10 bajo (TeleElx)  
**Ciudad:** 03202 ELCHE  
**Teléfono:** 96 621 00 00  
**Fax:** 96 621 00 01  
**E-mail:**  
**Clasificación:** Noticias e Información  
**Sub-Clasificación:** Noticias de interés especial



#### 1. Cifras totales y promedios (Nacional)

MES - AÑO	NAVEGADORES UNICOS	VISITAS	PAGINAS
Julio - 2024	118.149	312.033	440.220
<b>PROMEDIO DIARIO</b>	<b>7.749</b>	<b>10.066</b>	<b>14.201</b>
<b>PROMEDIO LUNES-VIERNES</b>	7.478	9.867	14.365
<b>PROMEDIO SABADO-DOMINGO</b>	8.530	10.635	13.729
<b>PAGINAS / VISITAS</b>	1,41		
<b>DURACION MEDIA VISITAS</b>	0:01:27		
<b>TIEMPO INTERACCIÓN MEDIO</b>	0:01:16		

#### 2. Secciones (Nacional)

	PAGINAS	%
<b>HOME</b>	59.712	13.56 %
<b>RESTO</b>	380.508	86.44 %

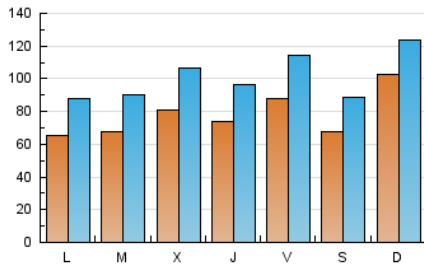
#### 3. Por día del mes (Nacional)

Día	N. únicos	Visitas	Páginas	Día	N. únicos	Visitas	Páginas	Día	N. únicos	Visitas	Páginas
1	5.247	7.155	10.686	11	5.752	7.772	11.401	21	9.441	11.955	16.360
2	6.191	7.753	11.128	12	6.084	7.865	11.380	22	6.932	9.296	14.866
3	6.839	8.846	12.269	13	3.401	4.658	6.423	23	8.945	11.669	17.393
4	9.273	11.726	17.249	14	4.142	5.630	7.932	24	10.290	13.580	19.173
5	14.955	18.857	27.619	15	6.199	8.855	13.555	25	9.185	11.593	16.818
6	12.042	14.568	18.520	16	4.792	6.891	10.263	26	7.518	9.972	14.191
7	22.958	25.757	29.496	17	5.905	7.718	11.189	27	5.487	7.305	9.883
8	9.108	11.066	15.389	18	5.466	7.564	10.947	28	4.495	6.150	8.573
9	6.556	8.399	12.140	19	6.691	9.051	13.357	29	5.294	7.694	11.647
10	5.801	8.177	11.829	20	6.276	9.058	12.648	30	7.234	10.441	14.830
								31	11.734	15.012	21.066

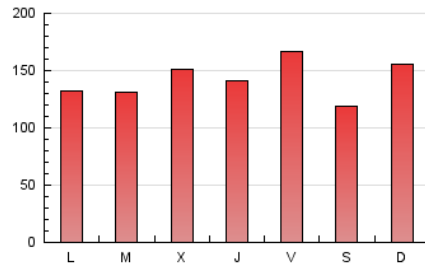
#### 4. Gráficas (Nacional)

##### 4.1 Por día de la semana (promedio)

N. únicos / Visitas (x 100)



Páginas (x 100)

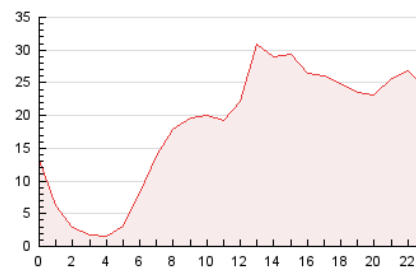


##### 4.2 Por franja horaria (promedio)

Visitas\_ (x 1000)

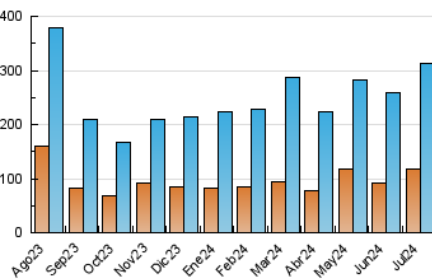


Páginas (x 1000)

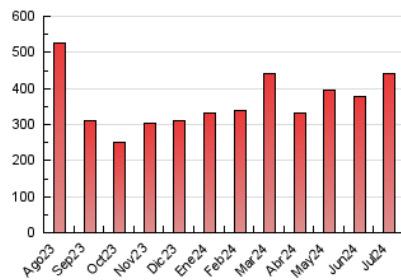


##### 4.3 Por meses

N. únicos / Visitas (x 1000)



Páginas (x 1000)



## 5. Observaciones

Este Medio Electrónico de Comunicación ha sido medido por la herramienta Google Analytics de Google (GA4)

## 6. Definiciones básicas (Para más información ver Normas Técnicas para el Control de los Medios Electrónicos de Comunicación)

### Página Vista:

Conjunto de ficheros enviado a un usuario como resultado de una petición del mismo recibida por el servidor. Cuando la página está formada por varios marcos (frames), el conjunto de los mismos tendrá, a efectos de cómputo, la consideración de una página unitaria.

### Visita:

Una secuencia ininterrumpida de páginas servidas a un usuario válido. Si dicho usuario no realiza peticiones de páginas en un periodo de tiempo (30 min) la siguiente petición constituirá el inicio de una nueva visita.

### Navegador Único:

Total de combinaciones únicas de una dirección IP y un identificador adicional. Los medios pueden utilizar cookies o el Identificador de Alta de registro.

### Duración Página Vista:

Tiempo acumulado en segundos de todas las páginas vistas (en visitas de dos o más páginas vistas), dividido por el número total de páginas vistas.

### Duración Visita:

Tiempo en segundos de todas las visitas de dos o más páginas vistas, dividido por el número total de visitas de dos o más páginas vistas.

### Tráfico nacional:

Audiencia/difusión correspondiente a España medida en base a los datos de las direcciones IP registradas por el sistema de medición.

## 7. Opinión

De OJDinteractiva, la división de INFORMACIÓN Y CONTROL DE PUBLICACIONES S.A.:

Hemos examinado la información facilitada por el editor del medio electrónico para el periodo que comprende la presente certificación.

Nuestro examen se ha realizado de acuerdo con las normas y procedimientos establecidos en las Normas Técnicas para el Control de los Medios Electrónicos de Comunicación.

En nuestra opinión, la presente acta presenta razonablemente la difusión/audiencia registrada por este medio electrónico.

### ADVERTENCIA:

El trabajo de OJDinteractiva, la división de INFORMACIÓN Y CONTROL DE PUBLICACIONES S.A (INTROL) se limita a la realización de pruebas para la revisión de los datos de recuento suministrados por el editor con la finalidad de expresar una opinión sobre la razonabilidad de dichos datos de acuerdo con las Normas Técnicas para el control de los MEC.

Por tanto, INTROL no acepta responsabilidad alguna por las inexactitudes o errores que puedan existir en los datos de recuento. Tampoco acepta ninguna responsabilidad por la falsedad en los datos de recuento recibidos del editor, ni por otros datos de medición que no están incluidos en el análisis.

Agosto - 2024

OJDinteractiva