



## INFORMACION Y CONTROL DE PUBLICACIONES, S.A.

Velázquez, 46, 1ª Drcha - Tel. 91 435 00 32 Fax 91 435 96 05 - 28001 - MADRID  
Av. Diagonal 497, 5a planta - Tel 93 439 24 18 Fax 93 419 25 34 - 08029 - BARCELONA

**Título:** TELEELX.ES  
**URL Primaria:** http://www.teleelx.es  
**Editor:** Elx Social Transmedia, S.L.L.  
**Domicilio:** Calle la Fira, nº10 bajo (TeleElx)  
**Ciudad:** 03202 ELCHE  
**Teléfono:** 96 621 00 00  
**Fax:** 96 621 00 01  
**E-mail:**  
**Clasificación:** Noticias e Información  
**Sub-Clasificación:** Noticias de interés especial



### 1. Cifras totales y promedios (Nacional e Internacional)

MES - AÑO	NAVEGADORES UNICOS	VISITAS	PAGINAS
Octubre - 2023	71.767	170.656	255.184
<b>PROMEDIO DIARIO</b>	<b>4.477</b>	<b>5.505</b>	<b>8.232</b>
<b>PROMEDIO LUNES-VIERNES</b>	4.799	5.908	8.881
<b>PROMEDIO SABADO-DOMINGO</b>	3.692	4.520	6.645
<b>PAGINAS / VISITAS</b>	1,50		
<b>DURACION MEDIA VISITAS</b>	0:02:07		
<b>TIEMPO INTERACCIÓN MEDIO</b>	0:01:46		

### 2. Secciones (Nacional e Internacional)

	PAGINAS	%
<b>HOME</b>	47.305	18.54 %
<b>RESTO</b>	207.879	81.46 %

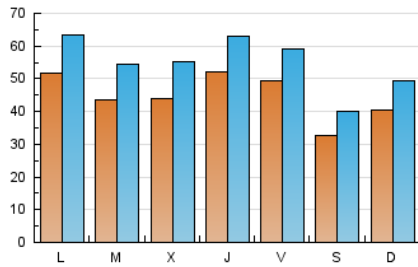
### 3. Por día del mes (Nacional e Internacional)

Día	N. únicos	Visitas	Páginas	Día	N. únicos	Visitas	Páginas	Día	N. únicos	Visitas	Páginas
1	3.836	4.436	6.072	11	4.171	5.146	7.709	21	2.653	3.244	4.792
2	3.537	4.594	7.398	12	4.264	4.897	6.955	22	5.669	6.953	10.165
3	4.766	5.945	8.935	13	3.423	4.302	6.389	23	3.596	4.681	7.393
4	5.868	7.313	11.637	14	2.166	2.700	4.254	24	3.165	4.123	6.626
5	6.589	8.027	11.326	15	3.586	4.824	7.843	25	3.270	4.221	6.310
6	7.860	8.951	12.318	16	3.765	4.954	7.684	26	3.091	4.086	6.310
7	5.077	6.080	8.609	17	4.105	5.248	7.947	27	2.940	3.738	5.875
8	3.811	4.395	5.821	18	4.226	5.379	8.376	28	3.122	4.010	6.494
9	9.409	10.946	16.511	19	6.822	8.209	12.477	29	3.309	4.041	5.752
10	5.999	7.235	10.443	20	5.480	6.657	9.839	30	5.476	6.615	9.889
								31	3.746	4.706	7.035

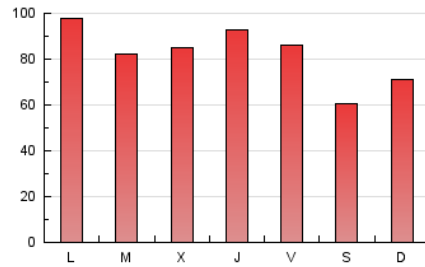
### 4. Gráficas (Nacional e Internacional)

#### 4.1 Por día de la semana (promedio)

N. únicos / Visitas (x 100)



Páginas (x 100)



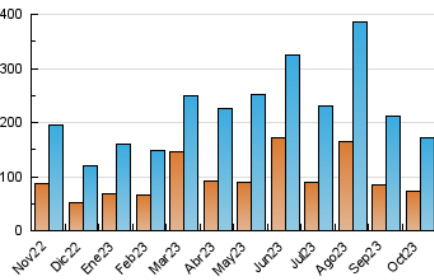
#### 4.2 Por franja horaria (promedio)

Visitas\_ (x 1000)

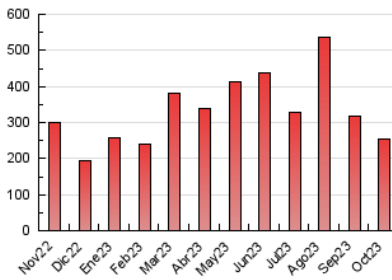
Páginas (x 1000)

#### 4.3 Por meses

N. únicos / Visitas (x 1000)



Páginas (x 1000)





## INFORMACION Y CONTROL DE PUBLICACIONES, S.A.

Velázquez, 46, 1ª Drcha - Tel. 91 435 00 32 Fax 91 435 96 05 - 28001 - MADRID  
Av. Diagonal 497, 5a planta - Tel 93 439 24 18 Fax 93 419 25 34 - 08029 - BARCELONA

### Anexo - Tráfico Nacional

**Título:** TELEELX.ES  
**URL Primaria:** http://www.teleelx.es  
**Editor:** Elx Social Transmedia, S.L.L.  
**Domicilio:** Calle la Fira, nº10 bajo (TeleElx)  
**Ciudad:** 03202 ELCHE  
**Teléfono:** 96 621 00 00  
**Fax:** 96 621 00 01  
**E-mail:**  
**Clasificación:** Noticias e Información  
**Sub-Clasificación:** Noticias de interés especial



#### 1. Cifras totales y promedios (Nacional)

MES - AÑO	NAVEGADORES UNICOS	VISITAS	PAGINAS
Octubre - 2023	69.141	167.086	250.382
<b>PROMEDIO DIARIO</b>	<b>4.372</b>	<b>5.390</b>	<b>8.077</b>
<b>PROMEDIO LUNES-VIERNES</b>	4.686	5.787	8.724
<b>PROMEDIO SABADO-DOMINGO</b>	3.603	4.420	6.496
<b>PAGINAS / VISITAS</b>	1,50		
<b>DURACION MEDIA VISITAS</b>	0:02:08		
<b>TIEMPO INTERACCIÓN MEDIO</b>	0:01:49		

#### 2. Secciones (Nacional)

	PAGINAS	%
<b>HOME</b>	46.550	18.59 %
<b>RESTO</b>	203.832	81.41 %

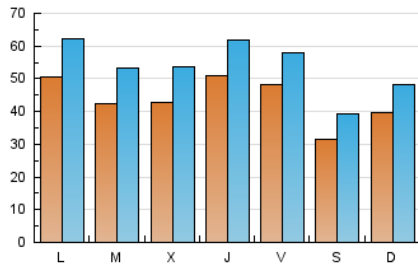
#### 3. Por día del mes (Nacional)

Día	N. únicos	Visitas	Páginas	Día	N. únicos	Visitas	Páginas	Día	N. únicos	Visitas	Páginas
<b>1</b>	3.768	4.375	5.981	<b>11</b>	4.047	5.002	7.533	<b>21</b>	2.582	3.182	4.697
<b>2</b>	3.439	4.488	7.260	<b>12</b>	4.176	4.795	6.833	<b>22</b>	5.580	6.819	9.979
<b>3</b>	4.667	5.842	8.782	<b>13</b>	3.320	4.187	6.232	<b>23</b>	3.513	4.604	7.238
<b>4</b>	5.737	7.191	11.434	<b>14</b>	2.092	2.614	4.128	<b>24</b>	3.073	4.020	6.500
<b>5</b>	6.446	7.873	11.097	<b>15</b>	3.483	4.688	7.654	<b>25</b>	3.169	4.110	6.157
<b>6</b>	7.728	8.794	12.143	<b>16</b>	3.648	4.818	7.533	<b>26</b>	2.998	3.992	6.186
<b>7</b>	4.975	5.962	8.474	<b>17</b>	3.984	5.138	7.812	<b>27</b>	2.832	3.637	5.743
<b>8</b>	3.711	4.288	5.678	<b>18</b>	4.099	5.229	8.222	<b>28</b>	3.012	3.886	6.253
<b>9</b>	9.264	10.750	16.292	<b>19</b>	6.689	8.083	12.302	<b>29</b>	3.227	3.969	5.619
<b>10</b>	5.892	7.113	10.306	<b>20</b>	5.360	6.550	9.675	<b>30</b>	5.371	6.507	9.739
								<b>31</b>	3.639	4.580	6.900

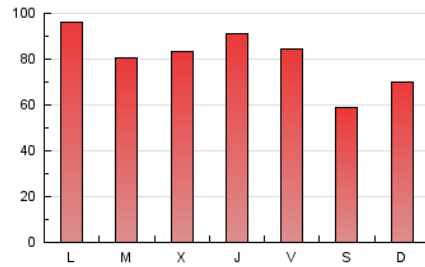
### 4. Gráficas (Nacional)

#### 4.1 Por día de la semana (promedio)

N. únicos / Visitas (x 100)



Páginas (x 100)



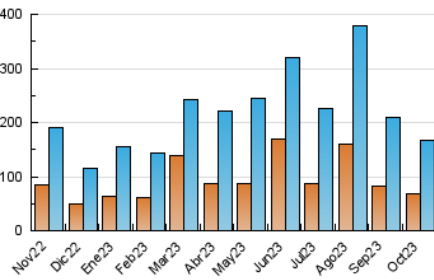
#### 4.2 Por franja horaria (promedio)

Visitas\_ (x 1000)

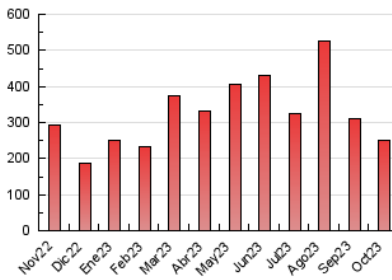
Páginas (x 1000)

#### 4.3 Por meses

N. únicos / Visitas (x 1000)



Páginas (x 1000)



## 5. Observaciones

Este Medio Electrónico de Comunicación ha sido medido por la herramienta Google Analytics de Google (GA4)

## 6. Definiciones básicas (Para más información ver Normas Técnicas para el Control de los Medios Electrónicos de Comunicación)

### Página Vista:

Conjunto de ficheros enviado a un usuario como resultado de una petición del mismo recibida por el servidor. Cuando la página está formada por varios marcos (frames), el conjunto de los mismos tendrá, a efectos de cómputo, la consideración de una página unitaria.

### Visita:

Una secuencia ininterrumpida de páginas servidas a un usuario válido. Si dicho usuario no realiza peticiones de páginas en un periodo de tiempo (30 min) la siguiente petición constituirá el inicio de una nueva visita.

### Navegador Único:

Total de combinaciones únicas de una dirección IP y un identificador adicional. Los medios pueden utilizar cookies o el Identificador de Alta de registro.

### Duración Página Vista:

Tiempo acumulado en segundos de todas las páginas vistas (en visitas de dos o más páginas vistas), dividido por el número total de páginas vistas.

### Duración Visita:

Tiempo en segundos de todas las visitas de dos o más páginas vistas, dividido por el número total de visitas de dos o más páginas vistas.

### Tráfico nacional:

Audiencia/difusión correspondiente a España medida en base a los datos de las direcciones IP registradas por el sistema de medición.

## 7. Opinión

De OJDinteractiva, la división de INFORMACIÓN Y CONTROL DE PUBLICACIONES S.A.:

Hemos examinado la información facilitada por el editor del medio electrónico para el periodo que comprende la presente certificación.

Nuestro examen se ha realizado de acuerdo con las normas y procedimientos establecidos en las Normas Técnicas para el Control de los Medios Electrónicos de Comunicación.

En nuestra opinión, la presente acta presenta razonablemente la difusión/audiencia registrada por este medio electrónico.

### ADVERTENCIA:

El trabajo de OJDinteractiva, la división de INFORMACIÓN Y CONTROL DE PUBLICACIONES S.A (INTROL) se limita a la realización de pruebas para la revisión de los datos de recuento suministrados por el editor con la finalidad de expresar una opinión sobre la razonabilidad de dichos datos de acuerdo con las Normas Técnicas para el control de los MEC.

Por tanto, INTROL no acepta responsabilidad alguna por las inexactitudes o errores que puedan existir en los datos de recuento. Tampoco acepta ninguna responsabilidad por la falsedad en los datos de recuento recibidos del editor, ni por otros datos de medición que no están incluidos en el análisis.

Noviembre - 2023

OJDinteractiva