



INFORMACION Y CONTROL DE PUBLICACIONES, S.A.

Velázquez, 46, 1ª Drcha - Tel. 91 435 00 32 Fax 91 435 96 05 - 28001 - MADRID
Av. Diagonal 497, 5a planta - Tel 93 439 24 18 Fax 93 419 25 34 - 08029 - BARCELONA

Título: TELEELX.ES
URL Primaria: http://www.teleelx.es
Editor: Elx Social Transmedia, S.L.L.
Domicilio: Calle la Fira, nº10 bajo (TeleElx)
Ciudad: 03202 ELCHE
Teléfono: 96 621 00 00
Fax: 96 621 00 01
E-mail:
Clasificación: Noticias e Información
Sub-Clasificación: Noticias de interés especial



1. Cifras totales y promedios (Nacional e Internacional)

MES - AÑO	NAVEGADORES UNICOS	VISITAS	PAGINAS
Octubre - 2024	103.059	233.542	347.152
PROMEDIO DIARIO	6.152	7.534	11.198
PROMEDIO LUNES-VIERNES	6.559	8.073	12.084
PROMEDIO SABADO-DOMINGO	4.983	5.984	8.653
PAGINAS / VISITAS	1,49		
DURACION MEDIA VISITAS	0:01:35		
TIEMPO INTERACCIÓN MEDIO	0:01:25		

2. Secciones (Nacional e Internacional)

	PAGINAS	%
HOME	61.314	17.66 %
RESTO	285.838	82.34 %

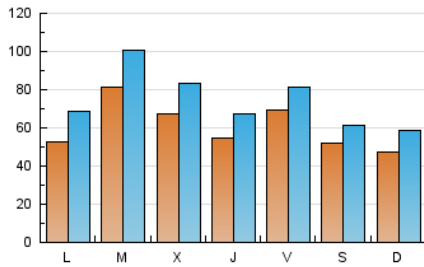
3. Por día del mes (Nacional e Internacional)

Día	N. únicos	Visitas	Páginas	Día	N. únicos	Visitas	Páginas	Día	N. únicos	Visitas	Páginas
1	4.646	5.592	9.122	11	7.996	9.211	12.485	21	2.821	3.587	6.209
2	3.938	5.253	8.306	12	7.731	8.674	10.753	22	6.379	7.699	12.054
3	5.003	6.281	9.883	13	4.609	5.473	7.862	23	5.508	7.055	11.559
4	4.899	5.995	9.181	14	5.015	6.499	10.157	24	5.516	6.958	10.574
5	5.758	6.931	9.763	15	6.108	7.752	11.720	25	5.898	7.372	11.489
6	4.829	5.594	7.803	16	4.653	5.741	9.053	26	2.704	3.521	5.617
7	4.491	5.870	9.143	17	7.810	9.415	13.067	27	5.392	7.066	12.337
8	15.729	18.384	24.363	18	8.898	9.941	13.552	28	8.837	11.537	18.765
9	11.942	13.658	17.253	19	4.603	5.361	7.211	29	7.916	10.893	17.284
10	3.185	3.844	6.188	20	4.234	5.250	7.874	30	7.728	9.882	15.404
								31	5.936	7.253	11.121

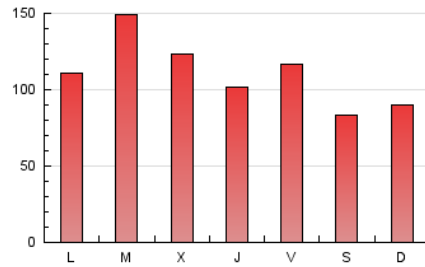
4. Gráficas (Nacional e Internacional)

4.1 Por día de la semana (promedio)

N. únicos / Visitas (x 100)



Páginas (x 100)

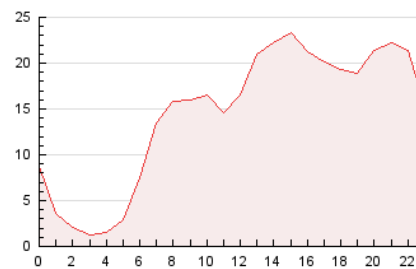


4.2 Por franja horaria (promedio)

Visitas_ (x 1000)

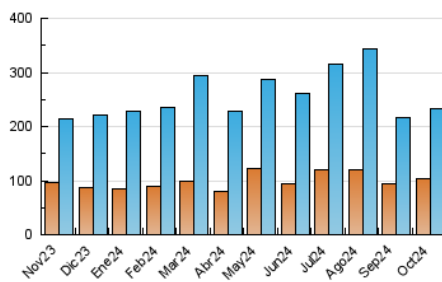


Páginas (x 1000)

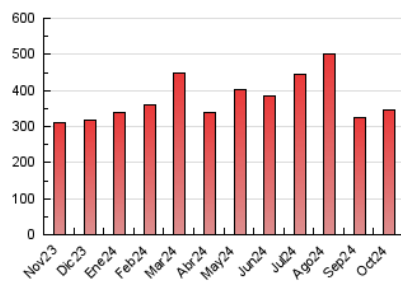


4.3 Por meses

N. únicos / Visitas (x 1000)



Páginas (x 1000)





INFORMACION Y CONTROL DE PUBLICACIONES, S.A.

Velázquez, 46, 1ª Drcha - Tel. 91 435 00 32 Fax 91 435 96 05 - 28001 - MADRID
Av. Diagonal 497, 5a planta - Tel 93 439 24 18 Fax 93 419 25 34 - 08029 - BARCELONA

Anexo - Tráfico Nacional

Título: TELEELX.ES
URL Primaria: http://www.teleelx.es
Editor: Elx Social Transmedia, S.L.L.
Domicilio: Calle la Fira, nº10 bajo (TeleElx)
Ciudad: 03202 ELCHE
Teléfono: 96 621 00 00
Fax: 96 621 00 01
E-mail:
Clasificación: Noticias e Información
Sub-Clasificación: Noticias de interés especial



1. Cifras totales y promedios (Nacional)

MES - AÑO	NAVEGADORES UNICOS	VISITAS	PAGINAS
Octubre - 2024	100.558	230.305	342.479
PROMEDIO DIARIO	6.057	7.429	11.048
PROMEDIO LUNES-VIERNES	6.458	7.960	11.923
PROMEDIO SABADO-DOMINGO	4.905	5.904	8.533
PAGINAS / VISITAS	1,49		
DURACION MEDIA VISITAS	0:01:35		
TIEMPO INTERACCIÓN MEDIO	0:01:26		

2. Secciones (Nacional)

	PAGINAS	%
HOME	60.475	17.66 %
RESTO	282.004	82.34 %

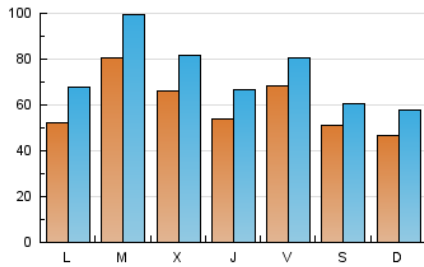
3. Por día del mes (Nacional)

Día	N. únicos	Visitas	Páginas	Día	N. únicos	Visitas	Páginas	Día	N. únicos	Visitas	Páginas
1	4.568	5.529	9.003	11	7.899	9.132	12.371	21	2.774	3.542	6.148
2	3.865	5.179	8.197	12	7.662	8.610	10.649	22	6.303	7.606	11.941
3	4.875	6.172	9.674	13	4.532	5.408	7.742	23	5.410	6.927	11.383
4	4.808	5.900	9.044	14	4.942	6.419	10.046	24	5.453	6.865	10.462
5	5.652	6.798	9.616	15	6.025	7.655	11.559	25	5.802	7.276	11.332
6	4.739	5.506	7.649	16	4.561	5.642	8.936	26	2.647	3.469	5.522
7	4.383	5.740	8.999	17	7.699	9.303	12.910	27	5.309	6.969	12.196
8	15.567	18.191	24.110	18	8.797	9.835	13.389	28	8.729	11.436	18.617
9	11.763	13.389	16.965	19	4.523	5.273	7.106	29	7.821	10.774	17.098
10	3.137	3.792	6.120	20	4.174	5.200	7.780	30	7.538	9.667	15.044
								31	5.817	7.101	10.871

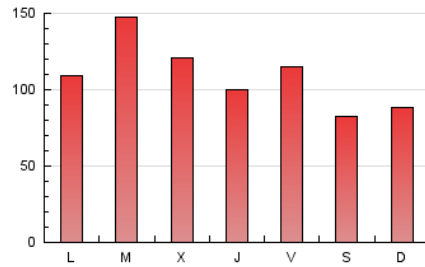
4. Gráficas (Nacional)

4.1 Por día de la semana (promedio)

N. únicos / Visitas (x 100)

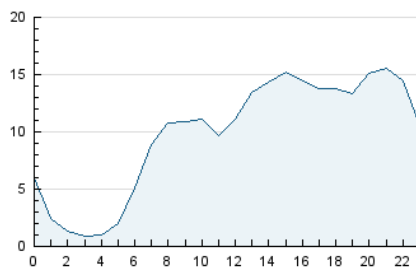


Páginas (x 100)

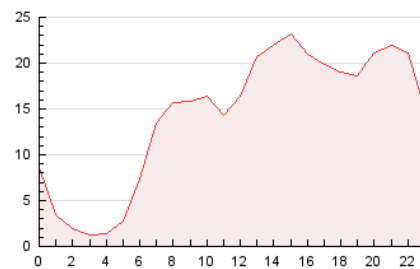


4.2 Por franja horaria (promedio)

Visitas_ (x 1000)

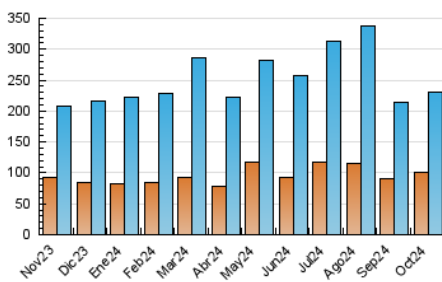


Páginas (x 1000)

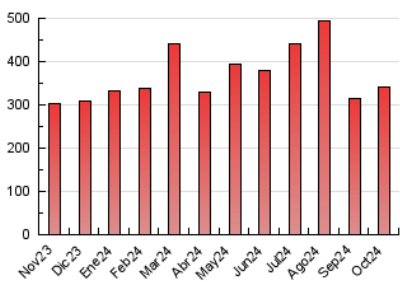


4.3 Por meses

N. únicos / Visitas (x 1000)



Páginas (x 1000)



5. Observaciones

Este Medio Electrónico de Comunicación ha sido medido por la herramienta Google Analytics de Google (GA4).

6. Definiciones básicas (Para más información ver Normas Técnicas para el Control de los Medios Electrónicos de Comunicación)

Página Vista:

Conjunto de ficheros enviado a un usuario como resultado de una petición del mismo recibida por el servidor. Cuando la página está formada por varios marcos (frames), el conjunto de los mismos tendrá, a efectos de cómputo, la consideración de una página unitaria.

Visita:

Una secuencia ininterrumpida de páginas servidas a un usuario válido. Si dicho usuario no realiza peticiones de páginas en un periodo de tiempo (30 min) la siguiente petición constituirá el inicio de una nueva visita.

Navegador Único:

Total de combinaciones únicas de una dirección IP y un identificador adicional. Los medios pueden utilizar cookies o el Identificador de Alta de registro.

Duración Página Vista:

Tiempo acumulado en segundos de todas las páginas vistas (en visitas de dos o más páginas vistas), dividido por el número total de páginas vistas.

Duración Visita:

Tiempo en segundos de todas las visitas de dos o más páginas vistas, dividido por el número total de visitas de dos o más páginas vistas.

Tráfico nacional:

Audiencia/difusión correspondiente a España medida en base a los datos de las direcciones IP registradas por el sistema de medición.

7. Opinión

De OJDinteractiva, la división de INFORMACIÓN Y CONTROL DE PUBLICACIONES S.A.:

Hemos examinado la información facilitada por el editor del medio electrónico para el periodo que comprende la presente certificación.

Nuestro examen se ha realizado de acuerdo con las normas y procedimientos establecidos en las Normas Técnicas para el Control de los Medios Electrónicos de Comunicación.

En nuestra opinión, la presente acta presenta razonablemente la difusión/audiencia registrada por este medio electrónico.

ADVERTENCIA:

El trabajo de OJDinteractiva, la división de INFORMACIÓN Y CONTROL DE PUBLICACIONES S.A (INTROL) se limita a la realización de pruebas para la revisión de los datos de recuento suministrados por el editor con la finalidad de expresar una opinión sobre la razonabilidad de dichos datos de acuerdo con las Normas Técnicas para el control de los MEC.

Por tanto, INTROL no acepta responsabilidad alguna por las inexactitudes o errores que puedan existir en los datos de recuento. Tampoco acepta ninguna responsabilidad por la falsedad en los datos de recuento recibidos del editor, ni por otros datos de medición que no están incluidos en el análisis.

Noviembre - 2024

OJDinteractiva