



INFORMACION Y CONTROL DE PUBLICACIONES, S.A.

Velázquez, 46, 1ª Drcha - Tel. 91 435 00 32 Fax 91 435 96 05 - 28001 - MADRID
Av. Diagonal 497, 5a planta - Tel 93 439 24 18 Fax 93 419 25 34 - 08029 - BARCELONA

Título: TELEELX.ES
URL Primaria: http://www.teleelx.es
Editor: Elx Social Transmedia, S.L.L.
Domicilio: Calle la Fira, nº10 bajo (TeleElx)
Ciudad: 03202 ELCHE
Teléfono: 96 621 00 00
Fax: 96 621 00 01
E-mail:
Clasificación: Noticias e Información
Sub-Clasificación: Noticias de interés especial



1. Cifras totales y promedios (Nacional e Internacional)

MES - AÑO	NAVEGADORES UNICOS	VISITAS	PAGINAS
Diciembre - 2023	87.439	220.051	317.049
PROMEDIO DIARIO	5.596	7.098	10.227
PROMEDIO LUNES-VIERNES	6.132	7.789	11.329
PROMEDIO SABADO-DOMINGO	4.470	5.648	7.914
PAGINAS / VISITAS	1,44		
DURACION MEDIA VISITAS	0:01:51		
TIEMPO INTERACCIÓN MEDIO	0:01:32		

2. Secciones (Nacional e Internacional)

	PAGINAS	%
HOME	52.295	16.49 %
RESTO	264.754	83.51 %

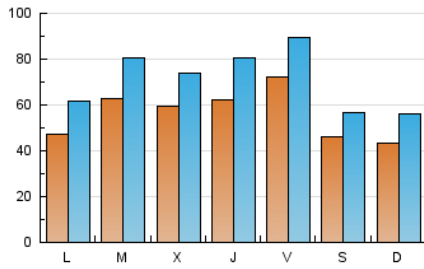
3. Por día del mes (Nacional e Internacional)

Día	N. únicos	Visitas	Páginas	Día	N. únicos	Visitas	Páginas	Día	N. únicos	Visitas	Páginas
1	6.127	7.717	11.548	11	4.151	5.595	8.113	21	3.885	5.012	7.570
2	4.102	5.230	7.337	12	4.936	6.320	11.661	22	11.508	14.014	20.445
3	6.495	8.511	12.676	13	7.159	8.660	12.063	23	5.458	6.476	8.836
4	6.631	8.468	12.258	14	5.896	7.560	10.802	24	3.135	3.970	5.214
5	6.936	8.905	12.745	15	6.757	8.873	13.808	25	3.474	4.346	5.528
6	4.141	5.342	7.611	16	7.763	9.170	12.366	26	5.598	6.915	9.356
7	6.807	9.353	14.542	17	4.532	5.626	7.524	27	6.038	7.569	10.953
8	7.447	8.703	11.722	18	4.624	6.146	9.238	28	8.297	10.403	15.085
9	3.109	4.008	5.747	19	7.589	10.070	13.810	29	4.407	5.544	7.683
10	4.739	6.433	9.269	20	6.354	8.052	11.368	30	2.704	3.577	5.037
								31	2.664	3.483	5.134

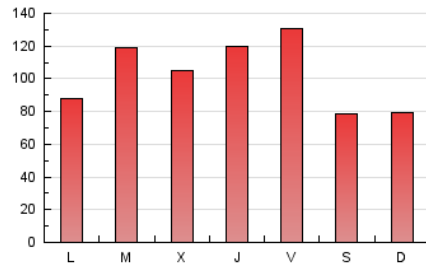
4. Gráficas (Nacional e Internacional)

4.1 Por día de la semana (promedio)

N. únicos / Visitas (x 100)



Páginas (x 100)

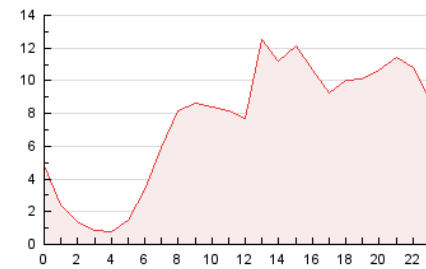


4.2 Por franja horaria (promedio)

Visitas_ (x 1000)

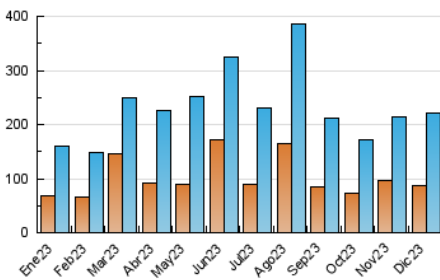


Páginas (x 1000)

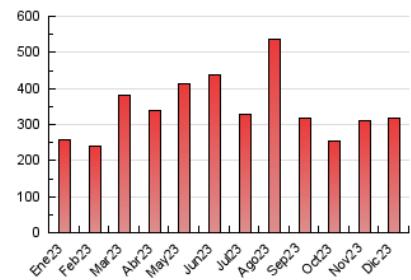


4.3 Por meses

N. únicos / Visitas (x 1000)



Páginas (x 1000)





INFORMACION Y CONTROL DE PUBLICACIONES, S.A.

Velázquez, 46, 1ª Drcha - Tel. 91 435 00 32 Fax 91 435 96 05 - 28001 - MADRID
Av. Diagonal 497, 5a planta - Tel 93 439 24 18 Fax 93 419 25 34 - 08029 - BARCELONA

Anexo - Tráfico Nacional

Título: TELEELX.ES
URL Primaria: http://www.teleelx.es
Editor: Elx Social Transmedia, S.L.L.
Domicilio: Calle la Fira, nº10 bajo (TeleElx)
Ciudad: 03202 ELCHE
Teléfono: 96 621 00 00
Fax: 96 621 00 01
E-mail:
Clasificación: Noticias e Información
Sub-Clasificación: Noticias de interés especial



1. Cifras totales y promedios (Nacional)

MES - AÑO	NAVEGADORES UNICOS	VISITAS	PAGINAS
Diciembre - 2023	83.993	215.273	309.383
PROMEDIO DIARIO	5.463	6.944	9.980
PROMEDIO LUNES-VIERNES	5.983	7.616	11.029
PROMEDIO SABADO-DOMINGO	4.372	5.534	7.777
PAGINAS / VISITAS	1,44		
DURACION MEDIA VISITAS	0:01:52		
TIEMPO INTERACCIÓN MEDIO	0:01:34		

2. Secciones (Nacional)

	PAGINAS	%
HOME	49.196	15.90 %
RESTO	260.187	84.10 %

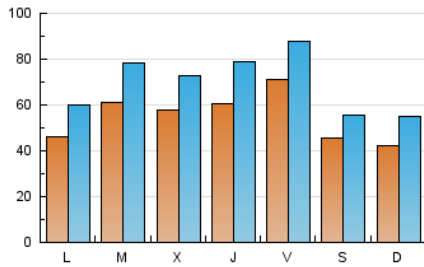
3. Por día del mes (Nacional)

Día	N. únicos	Visitas	Páginas	Día	N. únicos	Visitas	Páginas	Día	N. únicos	Visitas	Páginas
1	5.993	7.534	11.353	11	4.044	5.481	7.965	21	3.721	4.812	7.360
2	4.011	5.106	7.230	12	4.719	6.157	9.344	22	11.347	13.763	20.234
3	6.365	8.363	12.443	13	7.024	8.542	11.895	23	5.372	6.352	8.731
4	6.455	8.308	12.025	14	5.767	7.378	10.633	24	3.064	3.894	5.137
5	6.760	8.629	12.501	15	6.571	8.631	13.503	25	3.395	4.244	5.446
6	4.039	5.240	7.461	16	7.630	9.018	12.230	26	5.468	6.773	9.209
7	6.599	9.096	14.211	17	4.443	5.519	7.412	27	5.881	7.394	10.759
8	7.316	8.554	11.555	18	4.503	5.991	9.070	28	8.094	10.220	14.841
9	3.025	3.911	5.632	19	7.439	9.879	13.516	29	4.307	5.410	7.549
10	4.616	6.305	9.061	20	6.200	7.898	11.180	30	2.625	3.496	4.944
								31	2.569	3.375	4.953

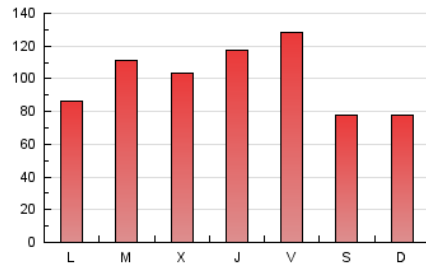
4. Gráficas (Nacional)

4.1 Por día de la semana (promedio)

N. únicos / Visitas (x 100)



Páginas (x 100)



4.2 Por franja horaria (promedio)

Visitas_ (x 1000)

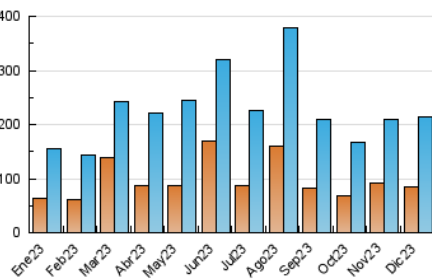


Páginas (x 1000)

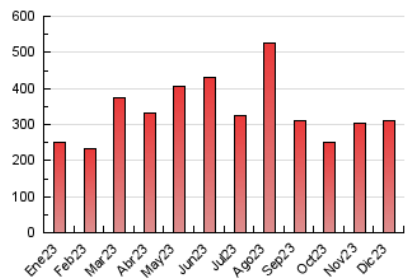


4.3 Por meses

N. únicos / Visitas (x 1000)



Páginas (x 1000)



5. Observaciones

Este Medio Electrónico de Comunicación ha sido medido por la herramienta Google Analytics de Google (GA4)

6. Definiciones básicas (Para más información ver Normas Técnicas para el Control de los Medios Electrónicos de Comunicación)

Página Vista:

Conjunto de ficheros enviado a un usuario como resultado de una petición del mismo recibida por el servidor. Cuando la página está formada por varios marcos (frames), el conjunto de los mismos tendrá, a efectos de cómputo, la consideración de una página unitaria.

Visita:

Una secuencia ininterrumpida de páginas servidas a un usuario válido. Si dicho usuario no realiza peticiones de páginas en un periodo de tiempo (30 min) la siguiente petición constituirá el inicio de una nueva visita.

Navegador Único:

Total de combinaciones únicas de una dirección IP y un identificador adicional. Los medios pueden utilizar cookies o el Identificador de Alta de registro.

Duración Página Vista:

Tiempo acumulado en segundos de todas las páginas vistas (en visitas de dos o más páginas vistas), dividido por el número total de páginas vistas.

Duración Visita:

Tiempo en segundos de todas las visitas de dos o más páginas vistas, dividido por el número total de visitas de dos o más páginas vistas.

Tráfico nacional:

Audiencia/difusión correspondiente a España medida en base a los datos de las direcciones IP registradas por el sistema de medición.

7. Opinión

De OJDinteractiva, la división de INFORMACIÓN Y CONTROL DE PUBLICACIONES S.A.:

Hemos examinado la información facilitada por el editor del medio electrónico para el periodo que comprende la presente certificación.

Nuestro examen se ha realizado de acuerdo con las normas y procedimientos establecidos en las Normas Técnicas para el Control de los Medios Electrónicos de Comunicación.

En nuestra opinión, la presente acta presenta razonablemente la difusión/audiencia registrada por este medio electrónico.

ADVERTENCIA:

El trabajo de OJDinteractiva, la división de INFORMACIÓN Y CONTROL DE PUBLICACIONES S.A (INTROL) se limita a la realización de pruebas para la revisión de los datos de recuento suministrados por el editor con la finalidad de expresar una opinión sobre la razonabilidad de dichos datos de acuerdo con las Normas Técnicas para el control de los MEC.

Por tanto, INTROL no acepta responsabilidad alguna por las inexactitudes o errores que puedan existir en los datos de recuento. Tampoco acepta ninguna responsabilidad por la falsedad en los datos de recuento recibidos del editor, ni por otros datos de medición que no están incluidos en el análisis.

- 2023

OJDinteractiva