



INFORMACION Y CONTROL DE PUBLICACIONES, S.A.

Velázquez, 46, 1º Drcha - Tel. 91 435 00 32 Fax 91 435 96 05 - 28001 - MADRID
Av. Diagonal 497, 5a planta - Tel 93 439 24 18 Fax 93 419 25 34 - 08029 - BARCELONA

Título: LACOMARCADEPUERTOLLANO.COM
URL Primaria: http://www.lacomarcadepuertollano.com
Editor: La Comarca de Puertollano, S.L.
Domicilio: Calle Bachiller Fernán Gómez, 13, 1ºB
Ciudad: 13500 PUERTOLLANO
Teléfono:
Fax:
E-mail:
Clasificación: Noticias e Información
Sub-Clasificación: Noticias globales y actualidad



1. Cifras totales y promedios (Nacional e Internacional)

MES - AÑO	NAVEGADORES UNICOS	VISITAS	PAGINAS
Agosto - 2024	89.950	275.569	389.809
PROMEDIO DIARIO	7.158	8.889	12.574
PROMEDIO LUNES-VIERNES	7.349	9.216	13.149
PROMEDIO SABADO-DOMINGO	6.690	8.091	11.171
PAGINAS / VISITAS	1,41		
DURACION MEDIA VISITAS	0:01:36		
TIEMPO INTERACCIÓN MEDIO	0:01:54		

2. Secciones (Nacional e Internacional)

	PAGINAS	%
HOME	88.471	22.70 %
RESTO	301.338	77.30 %

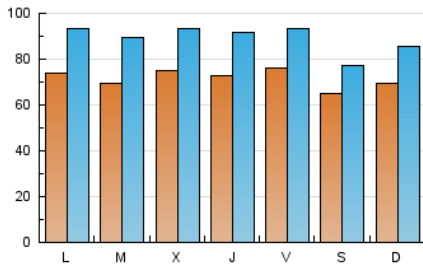
3. Por día del mes (Nacional e Internacional)

Día	N. únicos	Visitas	Páginas	Día	N. únicos	Visitas	Páginas	Día	N. únicos	Visitas	Páginas
1	5.569	6.851	9.611	11	9.781	11.830	16.549	21	6.535	8.306	11.762
2	5.148	6.379	9.153	12	7.823	9.699	14.002	22	8.392	10.175	13.982
3	5.224	6.280	9.025	13	7.025	8.831	12.870	23	7.085	8.722	12.169
4	6.534	8.161	11.952	14	7.548	9.272	13.881	24	6.036	7.033	9.414
5	7.916	9.517	13.960	15	5.693	7.060	9.568	25	6.625	8.246	11.881
6	14.732	19.380	27.827	16	5.289	6.927	10.411	26	8.654	11.133	17.039
7	7.856	9.760	13.599	17	5.695	6.813	9.188	27	55	67	82
8	8.063	10.597	14.708	18	4.823	5.935	7.678	28	8.001	9.978	13.974
9	12.949	14.939	19.820	19	5.268	6.882	9.832	29	8.571	11.020	15.752
10	7.954	9.115	12.106	20	6.000	7.440	10.743	30	7.513	9.812	14.523
								31	7.542	9.409	12.748

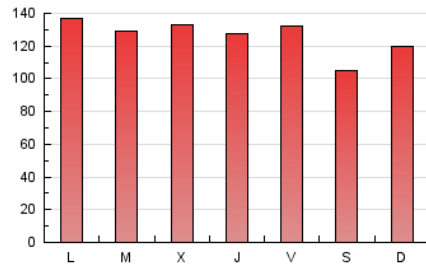
4. Gráficas (Nacional e Internacional)

4.1 Por día de la semana (promedio)

N. únicos / Visitas (x 100)



Páginas (x 100)

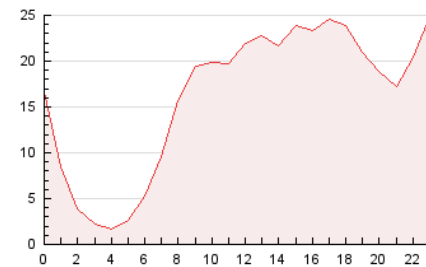


4.2 Por franja horaria (promedio)

Visitas_ (x 1000)

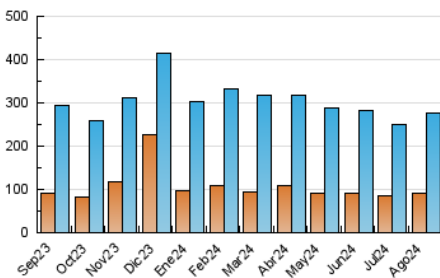


Páginas (x 1000)

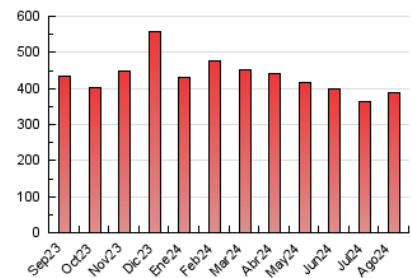


4.3 Por meses

N. únicos / Visitas (x 1000)



Páginas (x 1000)





INFORMACION Y CONTROL DE PUBLICACIONES, S.A.

Velázquez, 46, 1º Drcha - Tel. 91 435 00 32 Fax 91 435 96 05 - 28001 - MADRID
Av. Diagonal 497, 5a planta - Tel 93 439 24 18 Fax 93 419 25 34 - 08029 - BARCELONA

Anexo - Tráfico Nacional

Título: LACOMARCADEPUERTOLLANO.COM
URL Primaria: http://www.lacomarcadepuertollano.com
Editor: La Comarca de Puertollano, S.L.
Domicilio: Calle Bachiller Fernán Gómez, 13, 1ºB
Ciudad: 13500 PUERTOLLANO
Teléfono:
Fax:
E-mail:
Clasificación: Noticias e Información
Sub-Clasificación: Noticias globales y actualidad



1. Cifras totales y promedios (Nacional)

MES - AÑO	NAVEGADORES UNICOS	VISITAS	PAGINAS
Agosto - 2024	88.516	273.254	386.580
PROMEDIO DIARIO	7.327	9.108	12.886
PROMEDIO LUNES-VIERNES	7.623	9.571	13.659
PROMEDIO SABADO-DOMINGO	6.635	8.030	11.083
PAGINAS / VISITAS	1,41		
DURACION MEDIA VISITAS	0:01:36		
TIEMPO INTERACCIÓN MEDIO	0:01:55		

2. Secciones (Nacional)

	PAGINAS	%
HOME	87.811	22.71 %
RESTO	298.769	77.29 %

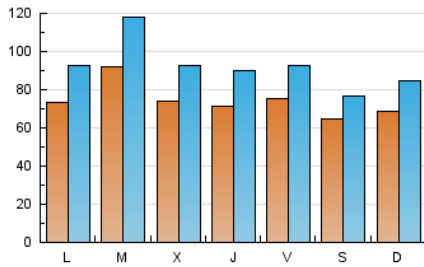
3. Por día del mes (Nacional)

Día	N. únicos	Visitas	Páginas	Día	N. únicos	Visitas	Páginas	Día	N. únicos	Visitas	Páginas
1	5.479	6.767	9.489	11	9.721	11.764	16.464	21	6.487	8.241	11.681
2	5.091	6.319	9.057	12	7.778	9.653	13.934	22	8.198	10.011	13.727
3	5.148	6.179	8.919	13	6.961	8.768	12.779	23	7.019	8.663	12.077
4	6.458	8.082	11.855	14	7.486	9.207	13.791	24	5.959	6.975	9.296
5	7.865	9.458	13.860	15	5.649	7.001	9.481	25	6.565	8.195	11.755
6	14.607	19.241	27.624	16	5.238	6.855	10.322	26	8.593	11.041	16.928
7	7.797	9.715	13.514	17	5.656	6.773	9.128	27	-	-	-
8	7.996	10.489	14.575	18	4.792	5.896	7.619	28	7.897	9.871	13.839
9	12.834	14.846	19.707	19	5.229	6.814	9.753	29	8.464	10.883	15.610
10	7.910	9.059	12.026	20	5.968	7.395	10.676	30	7.451	9.745	14.412
								31	7.503	9.348	12.682

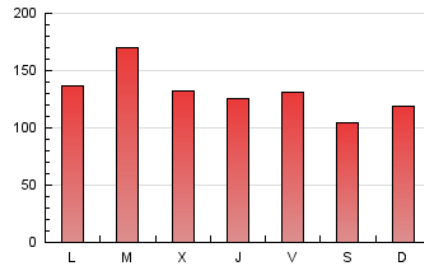
4. Gráficas (Nacional)

4.1 Por día de la semana (promedio)

N. únicos / Visitas (x 100)



Páginas (x 100)

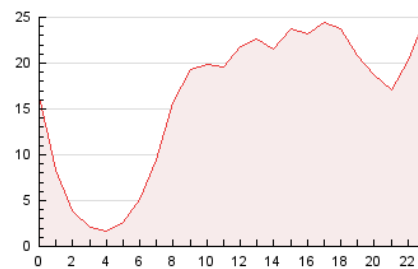


4.2 Por franja horaria (promedio)

Visitas_ (x 1000)

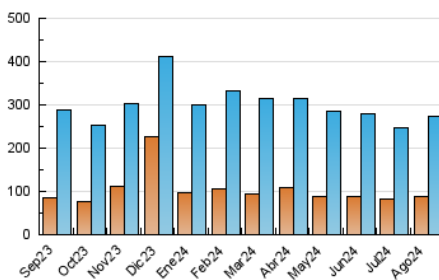


Páginas (x 1000)

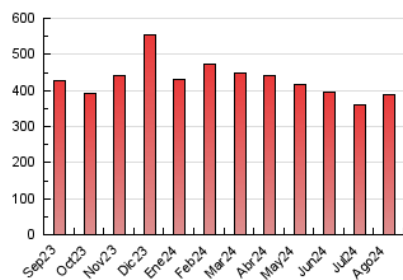


4.3 Por meses

N. únicos / Visitas (x 1000)



Páginas (x 1000)



5. Observaciones

Este Medio Electrónico de Comunicación ha sido medido por la herramienta Google Analytics de Google (GA4).

Nota: Debido a un fallo técnico en la herramienta de medición, no relacionado con OJD interactiva, los datos del 27/08/2024 pueden estar incompletos.

6. Definiciones básicas (Para más información ver Normas Técnicas para el Control de los Medios Electrónicos de Comunicación)

Página Vista:

Conjunto de ficheros enviado a un usuario como resultado de una petición del mismo recibida por el servidor. Cuando la página está formada por varios marcos (frames), el conjunto de los mismos tendrá, a efectos de cómputo, la consideración de una página unitaria.

Visita:

Una secuencia ininterrumpida de páginas servidas a un usuario válido. Si dicho usuario no realiza peticiones de páginas en un periodo de tiempo (30 min) la siguiente petición constituirá el inicio de una nueva visita.

Navegador Único:

Total de combinaciones únicas de una dirección IP y un identificador adicional. Los medios pueden utilizar cookies o el Identificador de Alta de registro.

Duración Página Vista:

Tiempo acumulado en segundos de todas las páginas vistas (en visitas de dos o más páginas vistas), dividido por el número total de páginas vistas.

Duración Visita:

Tiempo en segundos de todas las visitas de dos o más páginas vistas, dividido por el número total de visitas de dos o más páginas vistas.

Tráfico nacional:

Audiencia/difusión correspondiente a España medida en base a los datos de las direcciones IP registradas por el sistema de medición.

7. Opinión

De OJDinteractiva, la división de INFORMACIÓN Y CONTROL DE PUBLICACIONES S.A.:

Hemos examinado la información facilitada por el editor del medio electrónico para el periodo que comprende la presente certificación.

Nuestro examen se ha realizado de acuerdo con las normas y procedimientos establecidos en las Normas Técnicas para el Control de los Medios Electrónicos de Comunicación.

En nuestra opinión, la presente acta presenta razonablemente la difusión/audiencia registrada por este medio electrónico.

ADVERTENCIA:

El trabajo de OJDinteractiva, la división de INFORMACIÓN Y CONTROL DE PUBLICACIONES S.A (INTROL) se limita a la realización de pruebas para la revisión de los datos de recuento suministrados por el editor con la finalidad de expresar una opinión sobre la razonabilidad de dichos datos de acuerdo con las Normas Técnicas para el control de los MEC.

Por tanto, INTROL no acepta responsabilidad alguna por las inexactitudes o errores que puedan existir en los datos de recuento. Tampoco acepta ninguna responsabilidad por la falsedad en los datos de recuento recibidos del editor, ni por otros datos de medición que no están incluidos en el análisis.

Septiembre - 2024

OJDinteractiva