



## INFORMACION Y CONTROL DE PUBLICACIONES, S.A.

Velázquez, 46, 1ª Drcha - Tel. 91 435 00 32 Fax 91 435 96 05 - 28001 - MADRID  
Av. Diagonal 497, 5a planta - Tel 93 439 24 18 Fax 93 419 25 34 - 08029 - BARCELONA

**Título:** LACOMARCADEPUERTOLLANO.COM  
**URL Primaria:** http://www.lacomarcadepuertollano.com  
**Editor:** La Comarca de Puertollano, S.L.  
**Domicilio:** Calle Bachiller Fernán Gómez, 13, 1ºB  
**Ciudad:** 13500 PUERTOLLANO  
**Teléfono:**  
**Fax:**  
**E-mail:**  
**Clasificación:** Noticias e Información  
**Sub-Clasificación:** Noticias globales y actualidad



### 1. Cifras totales y promedios (Nacional e Internacional)

MES - AÑO	NAVEGADORES UNICOS	VISITAS	PAGINAS
Octubre - 2024	134.475	355.726	510.510
<b>PROMEDIO DIARIO</b>	<b>9.346</b>	<b>11.475</b>	<b>16.468</b>
<b>PROMEDIO LUNES-VIERNES</b>	9.800	12.161	17.631
<b>PROMEDIO SABADO-DOMINGO</b>	8.043	9.504	13.125
<b>PAGINAS / VISITAS</b>	1,44		
<b>DURACION MEDIA VISITAS</b>	0:01:34		
<b>TIEMPO INTERACCIÓN MEDIO</b>	0:01:33		

### 2. Secciones (Nacional e Internacional)

	PAGINAS	%
<b>HOME</b>	105.018	20.57 %
<b>RESTO</b>	405.492	79.43 %

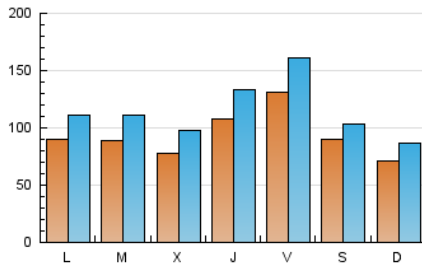
### 3. Por día del mes (Nacional e Internacional)

Día	N. únicos	Visitas	Páginas	Día	N. únicos	Visitas	Páginas	Día	N. únicos	Visitas	Páginas
1	8.985	11.123	16.155	11	7.407	9.099	12.666	21	6.581	8.024	13.286
2	9.290	11.193	16.962	12	5.077	6.324	8.995	22	7.929	9.776	15.141
3	13.921	16.476	24.116	13	5.039	6.317	9.368	23	5.740	7.314	11.120
4	25.725	30.976	40.116	14	6.625	8.432	13.484	24	9.285	11.932	17.080
5	16.278	17.562	22.416	15	6.487	8.047	12.140	25	10.258	12.502	18.415
6	9.824	12.057	16.535	16	5.323	6.845	10.088	26	8.110	9.571	12.730
7	11.483	14.830	21.962	17	7.500	9.621	15.795	27	6.979	8.602	11.443
8	9.930	12.756	18.448	18	9.021	11.867	17.255	28	11.170	12.984	18.056
9	8.073	10.182	15.261	19	6.467	7.692	11.470	29	10.928	13.789	18.756
10	11.996	14.556	20.657	20	6.568	7.909	12.041	30	10.556	13.464	19.782
								31	11.179	13.904	18.771

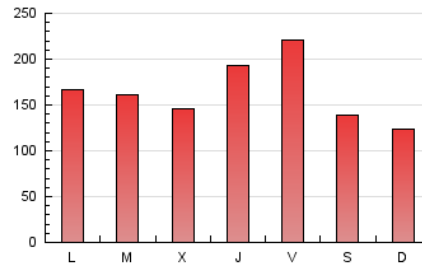
### 4. Gráficas (Nacional e Internacional)

#### 4.1 Por día de la semana (promedio)

N. únicos / Visitas (x 100)



Páginas (x 100)

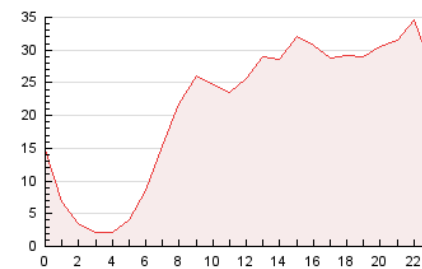


#### 4.2 Por franja horaria (promedio)

Visitas\_ (x 1000)

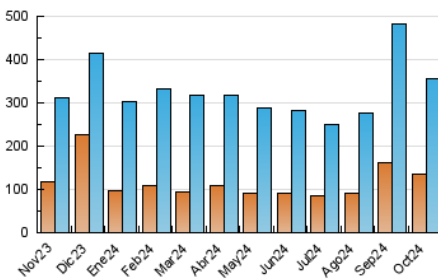


Páginas (x 1000)

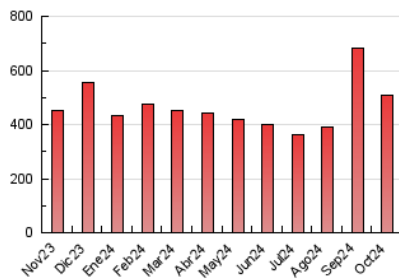


#### 4.3 Por meses

N. únicos / Visitas (x 1000)



Páginas (x 1000)





## INFORMACION Y CONTROL DE PUBLICACIONES, S.A.

Velázquez, 46, 1ª Drcha - Tel. 91 435 00 32 Fax 91 435 96 05 - 28001 - MADRID  
Av. Diagonal 497, 5a planta - Tel 93 439 24 18 Fax 93 419 25 34 - 08029 - BARCELONA

### Anexo - Tráfico Nacional

**Título:** LACOMARCADEPUERTOLLANO.COM  
**URL Primaria:** http://www.lacomarcadepuertollano.com  
**Editor:** La Comarca de Puertollano, S.L.  
**Domicilio:** Calle Bachiller Fernán Gómez, 13, 1ºB  
**Ciudad:** 13500 PUERTOLLANO  
**Teléfono:**  
**Fax:**  
**E-mail:**  
**Clasificación:** Noticias e Información  
**Sub-Clasificación:** Noticias globales y actualidad



#### 1. Cifras totales y promedios (Nacional)

MES - AÑO	NAVEGADORES UNICOS	VISITAS	PAGINAS
Octubre - 2024	132.978	353.220	507.000
<b>PROMEDIO DIARIO</b>	<b>9.276</b>	<b>11.394</b>	<b>16.355</b>
<b>PROMEDIO LUNES-VIERNES</b>	9.728	12.076	17.509
<b>PROMEDIO SABADO-DOMINGO</b>	7.976	9.435	13.036
<b>PAGINAS / VISITAS</b>	1,44		
<b>DURACION MEDIA VISITAS</b>	0:01:34		
<b>TIEMPO INTERACCIÓN MEDIO</b>	0:01:33		

#### 2. Secciones (Nacional)

	PAGINAS	%
<b>HOME</b>	104.242	20.56 %
<b>RESTO</b>	402.758	79.44 %

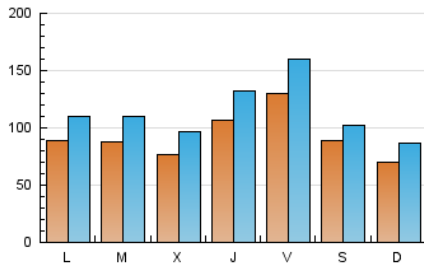
#### 3. Por día del mes (Nacional)

Día	N. únicos	Visitas	Páginas	Día	N. únicos	Visitas	Páginas	Día	N. únicos	Visitas	Páginas
1	8.921	11.043	16.054	11	7.337	9.014	12.567	21	6.534	7.968	13.182
2	9.232	11.120	16.848	12	5.031	6.263	8.930	22	7.876	9.692	15.018
3	13.880	16.416	24.006	13	5.003	6.271	9.295	23	5.693	7.256	11.047
4	25.630	30.821	39.989	14	6.565	8.382	13.373	24	9.250	11.872	16.972
5	16.131	17.444	22.299	15	6.419	8.010	12.038	25	10.169	12.397	18.298
6	9.743	11.957	16.454	16	5.241	6.759	9.976	26	8.058	9.517	12.646
7	11.395	14.719	21.807	17	7.423	9.546	15.655	27	6.919	8.541	11.346
8	9.854	12.654	18.336	18	8.938	11.776	17.129	28	11.103	12.914	17.948
9	7.988	10.113	15.123	19	6.384	7.608	11.354	29	10.868	13.727	18.643
10	11.922	14.465	20.527	20	6.542	7.880	11.967	30	10.442	13.309	19.572
								31	11.065	13.766	18.601

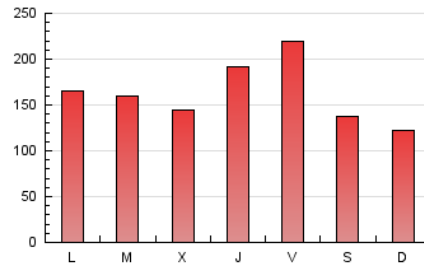
#### 4. Gráficas (Nacional)

##### 4.1 Por día de la semana (promedio)

N. únicos / Visitas (x 100)



Páginas (x 100)

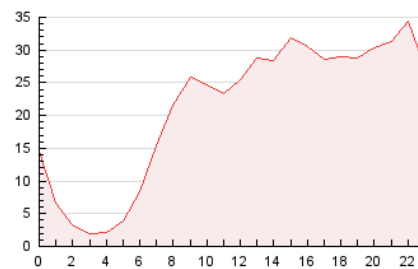


##### 4.2 Por franja horaria (promedio)

Visitas\_ (x 1000)

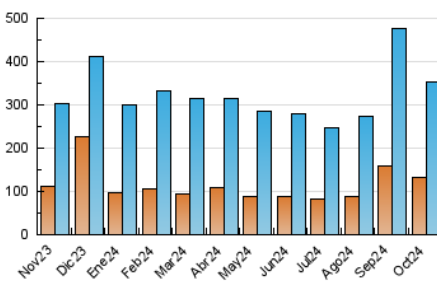


Páginas (x 1000)

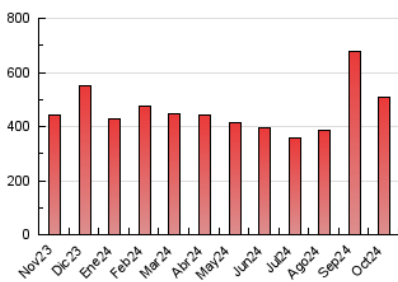


##### 4.3 Por meses

N. únicos / Visitas (x 1000)



Páginas (x 1000)



## 5. Observaciones

Este Medio Electrónico de Comunicación ha sido medido por la herramienta Google Analytics de Google (GA4).

## 6. Definiciones básicas (Para más información ver Normas Técnicas para el Control de los Medios Electrónicos de Comunicación)

### Página Vista:

Conjunto de ficheros enviado a un usuario como resultado de una petición del mismo recibida por el servidor. Cuando la página está formada por varios marcos (frames), el conjunto de los mismos tendrá, a efectos de cómputo, la consideración de una página unitaria.

### Visita:

Una secuencia ininterrumpida de páginas servidas a un usuario válido. Si dicho usuario no realiza peticiones de páginas en un periodo de tiempo (30 min) la siguiente petición constituirá el inicio de una nueva visita.

### Navegador Único:

Total de combinaciones únicas de una dirección IP y un identificador adicional. Los medios pueden utilizar cookies o el Identificador de Alta de registro.

### Duración Página Vista:

Tiempo acumulado en segundos de todas las páginas vistas (en visitas de dos o más páginas vistas), dividido por el número total de páginas vistas.

### Duración Visita:

Tiempo en segundos de todas las visitas de dos o más páginas vistas, dividido por el número total de visitas de dos o más páginas vistas.

### Tráfico nacional:

Audiencia/difusión correspondiente a España medida en base a los datos de las direcciones IP registradas por el sistema de medición.

## 7. Opinión

De OJDinteractiva, la división de INFORMACIÓN Y CONTROL DE PUBLICACIONES S.A.:

Hemos examinado la información facilitada por el editor del medio electrónico para el periodo que comprende la presente certificación.

Nuestro examen se ha realizado de acuerdo con las normas y procedimientos establecidos en las Normas Técnicas para el Control de los Medios Electrónicos de Comunicación.

En nuestra opinión, la presente acta presenta razonablemente la difusión/audiencia registrada por este medio electrónico.

### ADVERTENCIA:

El trabajo de OJDinteractiva, la división de INFORMACIÓN Y CONTROL DE PUBLICACIONES S.A (INTROL) se limita a la realización de pruebas para la revisión de los datos de recuento suministrados por el editor con la finalidad de expresar una opinión sobre la razonabilidad de dichos datos de acuerdo con las Normas Técnicas para el control de los MEC.

Por tanto, INTROL no acepta responsabilidad alguna por las inexactitudes o errores que puedan existir en los datos de recuento. Tampoco acepta ninguna responsabilidad por la falsedad en los datos de recuento recibidos del editor, ni por otros datos de medición que no están incluidos en el análisis.

Noviembre - 2024

OJDinteractiva