



## INFORMACION Y CONTROL DE PUBLICACIONES, S.A.

Velázquez, 46, 1ª Drcha - Tel. 91 435 00 32 Fax 91 435 96 05 - 28001 - MADRID  
Av. Diagonal 497, 5a planta - Tel 93 439 24 18 Fax 93 419 25 34 - 08029 - BARCELONA

**Título:** LACOMARCADEPUERTOLLANO.COM  
**URL Primaria:** http://www.lacomarcadepuertollano.com  
**Editor:** La Comarca de Puertollano, S.L.  
**Domicilio:** Calle Bachiller Fernán Gómez, 13, 1ºB  
**Ciudad:** 13500 PUERTOLLANO  
**Teléfono:**  
**Fax:**  
**E-mail:**  
**Clasificación:** Noticias e Información  
**Sub-Clasificación:** Noticias globales y actualidad



### 1. Cifras totales y promedios (Nacional e Internacional)

MES - AÑO	NAVEGADORES UNICOS	VISITAS	PAGINAS
Noviembre - 2024	125.220	321.347	449.430
<b>PROMEDIO DIARIO</b>	<b>8.903</b>	<b>10.781</b>	<b>14.981</b>
<b>PROMEDIO LUNES-VIERNES</b>	9.286	11.273	15.775
<b>PROMEDIO SABADO-DOMINGO</b>	8.007	9.635	13.129
<b>PAGINAS / VISITAS</b>	1,39		
<b>DURACION MEDIA VISITAS</b>	0:01:30		
<b>TIEMPO INTERACCIÓN MEDIO</b>	0:01:20		

### 2. Secciones (Nacional e Internacional)

	PAGINAS	%
<b>HOME</b>	89.557	19.93 %
<b>RESTO</b>	359.873	80.07 %

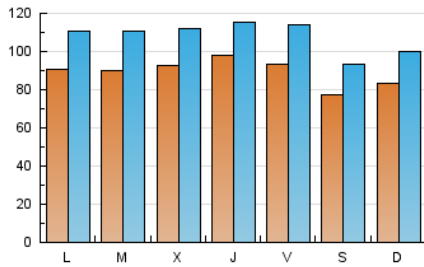
### 3. Por día del mes (Nacional e Internacional)

Día	N. únicos	Visitas	Páginas	Día	N. únicos	Visitas	Páginas	Día	N. únicos	Visitas	Páginas
1	8.312	10.084	14.644	11	8.022	9.751	15.342	21	12.238	14.391	18.912
2	5.458	6.645	9.137	12	6.831	8.581	12.989	22	9.846	12.087	16.254
3	8.081	9.882	13.512	13	11.439	14.156	19.871	23	9.783	11.690	15.398
4	12.476	15.103	20.746	14	13.122	15.042	20.531	24	9.075	10.859	13.882
5	9.850	11.313	15.529	15	14.689	18.427	24.513	25	8.049	9.990	14.292
6	7.298	8.913	13.126	16	10.418	12.574	16.729	26	10.720	13.899	18.754
7	7.040	8.649	12.853	17	6.617	7.745	10.866	27	9.727	11.391	14.799
8	6.812	8.437	11.694	18	7.673	9.526	14.118	28	6.832	7.967	10.579
9	5.046	6.220	8.684	19	8.613	10.448	15.638	29	6.944	8.098	11.440
10	9.575	11.517	17.262	20	8.482	10.473	14.643	30	8.013	9.585	12.693

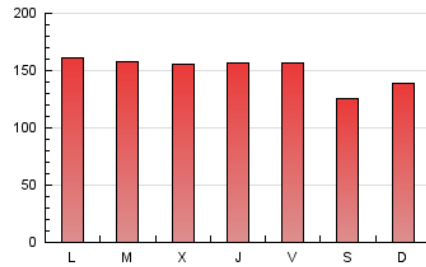
#### 4. Gráficas (Nacional e Internacional)

##### 4.1 Por día de la semana (promedio)

N. únicos / Visitas (x 100)



Páginas (x 100)

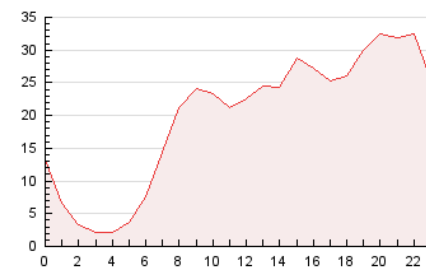


##### 4.2 Por franja horaria (promedio)

Visitas\_ (x 1000)

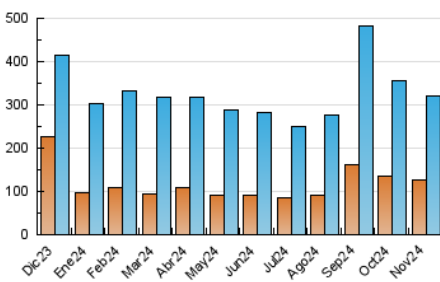


Páginas (x 1000)

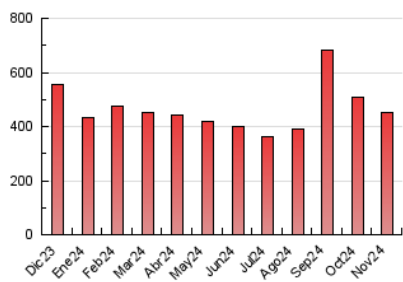


##### 4.3 Por meses

N. únicos / Visitas (x 1000)



Páginas (x 1000)





## INFORMACION Y CONTROL DE PUBLICACIONES, S.A.

Velázquez, 46, 1ª Drcha - Tel. 91 435 00 32 Fax 91 435 96 05 - 28001 - MADRID  
Av. Diagonal 497, 5a planta - Tel 93 439 24 18 Fax 93 419 25 34 - 08029 - BARCELONA

### Anexo - Tráfico Nacional

**Título:** LACOMARCADEPUERTOLLANO.COM  
**URL Primaria:** http://www.lacomarcadepuertollano.com  
**Editor:** La Comarca de Puertollano, S.L.  
**Domicilio:** Calle Bachiller Fernán Gómez, 13, 1ºB  
**Ciudad:** 13500 PUERTOLLANO  
**Teléfono:**  
**Fax:**  
**E-mail:**  
**Clasificación:** Noticias e Información  
**Sub-Clasificación:** Noticias globales y actualidad



#### 1. Cifras totales y promedios (Nacional)

MES - AÑO	NAVEGADORES UNICOS	VISITAS	PAGINAS
Noviembre - 2024	123.527	319.416	446.291
<b>PROMEDIO DIARIO</b>	<b>8.833</b>	<b>10.702</b>	<b>14.876</b>
<b>PROMEDIO LUNES-VIERNES</b>	9.213	11.188	15.664
<b>PROMEDIO SABADO-DOMINGO</b>	7.948	9.568	13.040
<b>PAGINAS / VISITAS</b>	1,39		
<b>DURACION MEDIA VISITAS</b>	0:01:30		
<b>TIEMPO INTERACCIÓN MEDIO</b>	0:01:21		

#### 2. Secciones (Nacional)

	PAGINAS	%
<b>HOME</b>	88.954	19.93 %
<b>RESTO</b>	357.337	80.07 %

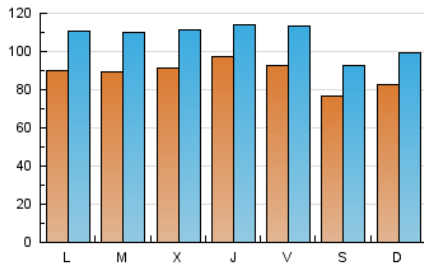
#### 3. Por día del mes (Nacional)

Día	N. únicos	Visitas	Páginas	Día	N. únicos	Visitas	Páginas	Día	N. únicos	Visitas	Páginas
1	8.262	10.007	14.550	11	7.928	9.667	15.204	21	12.145	14.283	18.796
2	5.420	6.602	9.046	12	6.727	8.429	12.831	22	9.767	11.970	16.132
3	8.009	9.796	13.415	13	11.355	14.062	19.741	23	9.734	11.610	15.333
4	12.391	15.079	20.657	14	13.061	14.981	20.415	24	9.016	10.800	13.821
5	9.803	11.265	15.439	15	14.627	18.333	24.399	25	7.996	9.939	14.225
6	7.248	8.840	13.031	16	10.375	12.519	16.639	26	10.617	13.812	18.616
7	6.947	8.512	12.697	17	6.548	7.678	10.762	27	9.652	11.282	14.698
8	6.740	8.342	11.564	18	7.603	9.474	14.013	28	6.734	7.878	10.474
9	4.968	6.113	8.545	19	8.568	10.397	15.550	29	6.884	8.036	11.351
10	9.494	11.428	17.155	20	8.408	10.358	14.552	30	7.965	9.562	12.640

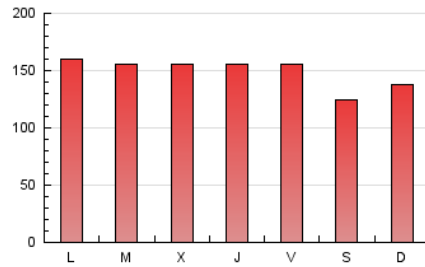
### 4. Gráficas (Nacional)

#### 4.1 Por día de la semana (promedio)

N. únicos / Visitas (x 100)



Páginas (x 100)

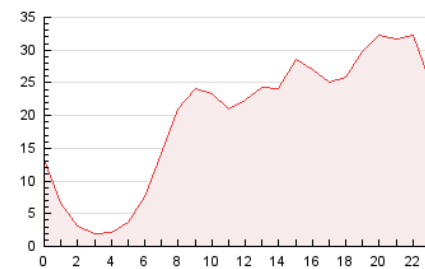


#### 4.2 Por franja horaria (promedio)

Visitas\_ (x 1000)

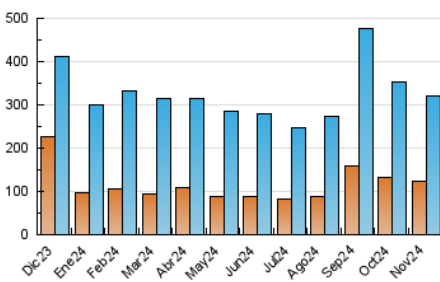


Páginas (x 1000)

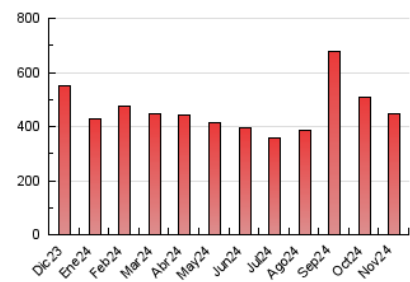


#### 4.3 Por meses

N. únicos / Visitas (x 1000)



Páginas (x 1000)



## 5. Observaciones

Este Medio Electrónico de Comunicación ha sido medido por la herramienta Google Analytics de Google (GA4).

## 6. Definiciones básicas (Para más información ver Normas Técnicas para el Control de los Medios Electrónicos de Comunicación)

### Página Vista:

Conjunto de ficheros enviado a un usuario como resultado de una petición del mismo recibida por el servidor. Cuando la página está formada por varios marcos (frames), el conjunto de los mismos tendrá, a efectos de cómputo, la consideración de una página unitaria.

### Visita:

Una secuencia ininterrumpida de páginas servidas a un usuario válido. Si dicho usuario no realiza peticiones de páginas en un periodo de tiempo (30 min) la siguiente petición constituirá el inicio de una nueva visita.

### Navegador Único:

Total de combinaciones únicas de una dirección IP y un identificador adicional. Los medios pueden utilizar cookies o el Identificador de Alta de registro.

### Duración Página Vista:

Tiempo acumulado en segundos de todas las páginas vistas (en visitas de dos o más páginas vistas), dividido por el número total de páginas vistas.

### Duración Visita:

Tiempo en segundos de todas las visitas de dos o más páginas vistas, dividido por el número total de visitas de dos o más páginas vistas.

### Tráfico nacional:

Audiencia/difusión correspondiente a España medida en base a los datos de las direcciones IP registradas por el sistema de medición.

## 7. Opinión

De OJDinteractiva, la división de INFORMACIÓN Y CONTROL DE PUBLICACIONES S.A.:

Hemos examinado la información facilitada por el editor del medio electrónico para el periodo que comprende la presente certificación.

Nuestro examen se ha realizado de acuerdo con las normas y procedimientos establecidos en las Normas Técnicas para el Control de los Medios Electrónicos de Comunicación.

En nuestra opinión, la presente acta presenta razonablemente la difusión/audiencia registrada por este medio electrónico.

### ADVERTENCIA:

El trabajo de OJDinteractiva, la división de INFORMACIÓN Y CONTROL DE PUBLICACIONES S.A (INTROL) se limita a la realización de pruebas para la revisión de los datos de recuento suministrados por el editor con la finalidad de expresar una opinión sobre la razonabilidad de dichos datos de acuerdo con las Normas Técnicas para el control de los MEC.

Por tanto, INTROL no acepta responsabilidad alguna por las inexactitudes o errores que puedan existir en los datos de recuento. Tampoco acepta ninguna responsabilidad por la falsedad en los datos de recuento recibidos del editor, ni por otros datos de medición que no están incluidos en el análisis.

Diciembre - 2024

OJDinteractiva