



## INFORMACION Y CONTROL DE PUBLICACIONES, S.A.

Velázquez, 46, 1ª Drcha - Tel. 91 435 00 32 Fax 91 435 96 05 - 28001 - MADRID  
Av. Diagonal 497, 5a planta - Tel 93 439 24 18 Fax 93 419 25 34 - 08029 - BARCELONA

**Título:** ELMON.CAT  
**URL Primaria:** http://www.elmon.cat  
**Editor:** Editora Singular Digital 2GR S.L.  
**Domicilio:** Plaça Vella, 10 3r  
**Ciudad:** 08221 TERRASSA  
**Teléfono:** 93 674 86 61  
**Fax:** 93 212 66 07  
**E-mail:**  
**Clasificación:** Noticias e Información  
**Sub-Clasificación:** Noticias globales y actualidad

**elMón**  
el diari lliure, obert i per compartir

### 1. Cifras totales y promedios (Nacional e Internacional)

MES - AÑO	NAVEGADORES UNICOS	VISITAS	PAGINAS
Octubre - 2024	819.241	1.743.816	2.289.683
<b>PROMEDIO DIARIO</b>	<b>46.522</b>	<b>56.252</b>	<b>73.861</b>
<b>PROMEDIO LUNES-VIERNES</b>	45.419	55.308	73.160
<b>PROMEDIO SABADO-DOMINGO</b>	49.693	58.966	75.876
<b>PAGINAS / VISITAS</b>	1,31		
<b>DURACION MEDIA VISITAS</b>	0:02:04		
<b>TIEMPO INTERACCIÓN MEDIO</b>	0:02:14		

### 2. Secciones (Nacional e Internacional)

	PAGINAS	%
<b>HOME</b>	410.352	17.92 %
<b>RESTO</b>	1.879.331	82.08 %

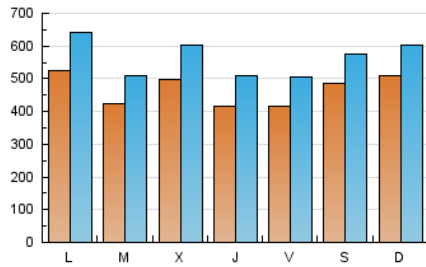
### 3. Por día del mes (Nacional e Internacional)

Día	N. únicos	Visitas	Páginas	Día	N. únicos	Visitas	Páginas	Día	N. únicos	Visitas	Páginas
1	41.235	49.100	68.275	11	35.290	42.892	58.524	21	59.736	72.621	94.366
2	47.107	56.911	75.495	12	43.925	52.894	69.271	22	51.359	61.390	81.187
3	42.945	51.742	68.876	13	48.092	57.394	74.723	23	50.414	60.080	79.760
4	33.894	43.638	57.902	14	46.698	56.141	76.206	24	45.765	55.560	73.169
5	51.873	63.727	79.816	15	38.543	46.486	65.263	25	35.596	43.384	58.067
6	50.819	59.932	77.794	16	35.239	44.547	60.476	26	41.212	50.573	64.705
7	58.435	70.378	93.536	17	37.356	45.977	63.021	27	55.772	65.404	81.759
8	44.696	54.913	75.523	18	61.588	72.943	91.589	28	44.985	57.136	70.356
9	42.261	53.041	68.547	19	56.999	63.574	83.871	29	35.563	43.277	59.178
10	38.576	47.123	63.663	20	48.848	58.226	75.066	30	73.188	87.531	109.111
								31	44.174	55.281	70.588

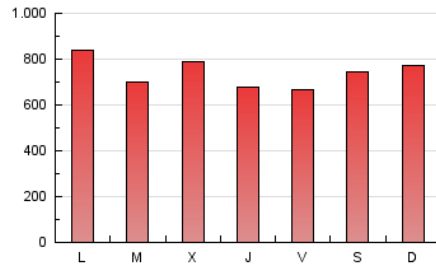
### 4. Gráficas (Nacional e Internacional)

#### 4.1 Por día de la semana (promedio)

N. únicos / Visitas (x 100)

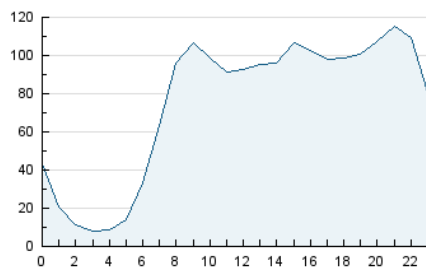


Páginas (x 100)

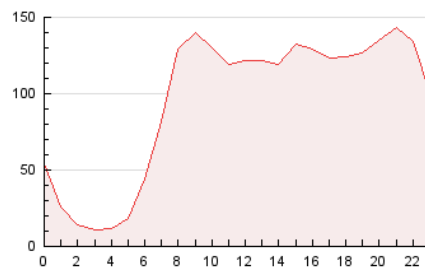


#### 4.2 Por franja horaria (promedio)

Visitas\_ (x 1000)

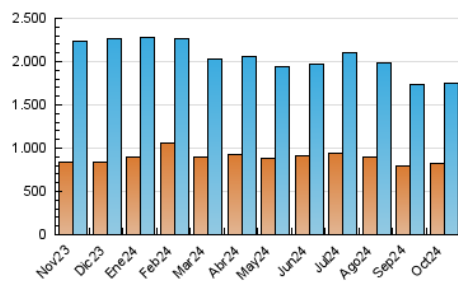


Páginas (x 1000)

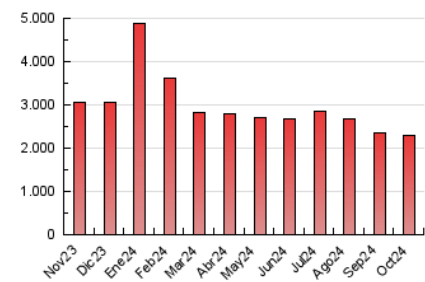


#### 4.3 Por meses

N. únicos / Visitas (x 1000)



Páginas (x 1000)





## INFORMACION Y CONTROL DE PUBLICACIONES, S.A.

Velázquez, 46, 1ª Drcha - Tel. 91 435 00 32 Fax 91 435 96 05 - 28001 - MADRID  
Av. Diagonal 497, 5a planta - Tel 93 439 24 18 Fax 93 419 25 34 - 08029 - BARCELONA

### Anexo - Tráfico Nacional

**Título:** ELMON.CAT  
**URL Primaria:** http://www.elmon.cat  
**Editor:** Editora Singular Digital 2GR S.L.  
**Domicilio:** Plaça Vella, 10 3r  
**Ciudad:** 08221 TERRASSA  
**Teléfono:** 93 674 86 61  
**Fax:** 93 212 66 07  
**E-mail:**  
**Clasificación:** Noticias e Información  
**Sub-Clasificación:** Noticias globales y actualidad

**elMón**  
el diari lliure, obert i per compartir

#### 1. Cifras totales y promedios (Nacional)

MES - AÑO	NAVEGADORES UNICOS	VISITAS	PAGINAS
Octubre - 2024	765.437	1.663.079	2.184.365
<b>PROMEDIO DIARIO</b>	<b>44.232</b>	<b>53.648</b>	<b>70.463</b>
<b>PROMEDIO LUNES-VIERNES</b>	43.086	52.585	69.659
<b>PROMEDIO SABADO-DOMINGO</b>	47.526	56.703	72.775
<b>PAGINAS / VISITAS</b>	1,31		
<b>DURACION MEDIA VISITAS</b>	0:02:04		
<b>TIEMPO INTERACCIÓN MEDIO</b>	0:02:18		

#### 2. Secciones (Nacional)

	PAGINAS	%
<b>HOME</b>	388.793	17.80 %
<b>RESTO</b>	1.795.572	82.20 %

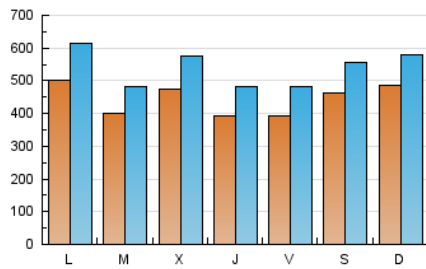
#### 3. Por día del mes (Nacional)

Día	N. únicos	Visitas	Páginas	Día	N. únicos	Visitas	Páginas	Día	N. únicos	Visitas	Páginas
1	39.182	46.864	65.161	11	33.030	40.410	55.456	21	56.858	69.096	89.829
2	45.218	54.643	72.726	12	41.799	51.170	66.349	22	48.790	58.187	77.090
3	40.566	48.874	65.578	13	45.869	54.710	71.554	23	47.711	56.773	75.575
4	31.822	41.253	54.869	14	44.180	53.203	72.662	24	43.445	52.889	69.507
5	49.824	61.285	76.936	15	36.306	44.106	61.928	25	33.294	41.134	54.690
6	48.934	57.419	75.026	16	33.023	41.576	57.244	26	39.277	48.810	61.865
7	55.984	68.099	89.792	17	35.049	43.575	59.479	27	53.832	63.662	79.050
8	42.494	51.966	72.120	18	58.833	69.837	87.627	28	43.067	54.794	67.205
9	40.122	50.702	65.411	19	54.424	61.239	80.036	29	33.595	40.796	56.203
10	35.971	44.362	60.000	20	46.248	55.331	71.385	30	70.723	84.551	105.140
								31	41.713	51.763	66.872

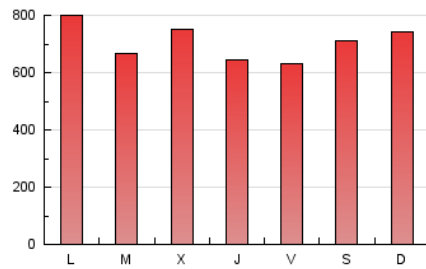
### 4. Gráficas (Nacional)

#### 4.1 Por día de la semana (promedio)

N. únicos / Visitas (x 100)

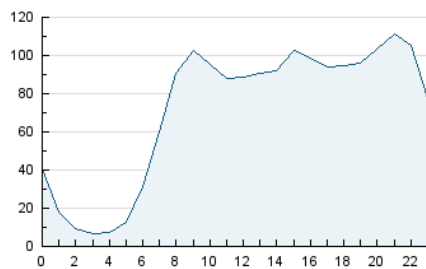


Páginas (x 100)

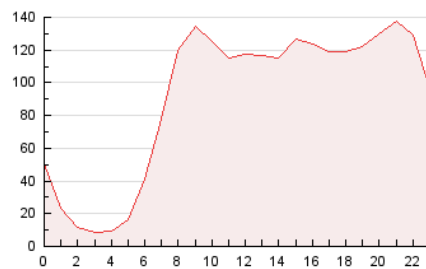


#### 4.2 Por franja horaria (promedio)

Visitas\_ (x 1000)

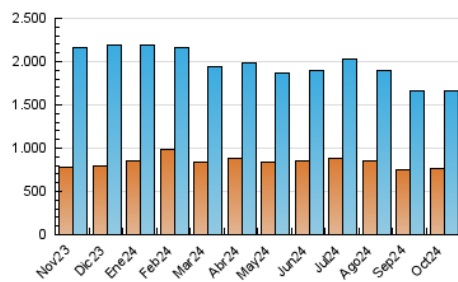


Páginas (x 1000)

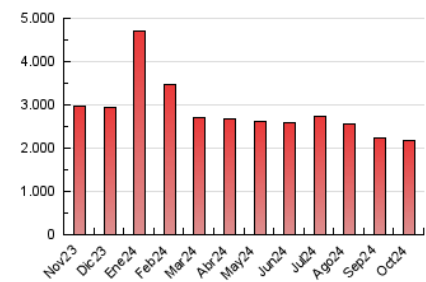


#### 4.3 Por meses

N. únicos / Visitas (x 1000)



Páginas (x 1000)



## 5. Observaciones

Este Medio Electrónico de Comunicación ha sido medido por la herramienta Google Analytics de Google (GA4).

## 6. Definiciones básicas (Para más información ver Normas Técnicas para el Control de los Medios Electrónicos de Comunicación)

### Página Vista:

Conjunto de ficheros enviado a un usuario como resultado de una petición del mismo recibida por el servidor. Cuando la página está formada por varios marcos (frames), el conjunto de los mismos tendrá, a efectos de cómputo, la consideración de una página unitaria.

### Visita:

Una secuencia ininterrumpida de páginas servidas a un usuario válido. Si dicho usuario no realiza peticiones de páginas en un periodo de tiempo (30 min) la siguiente petición constituirá el inicio de una nueva visita.

### Navegador Único:

Total de combinaciones únicas de una dirección IP y un identificador adicional. Los medios pueden utilizar cookies o el Identificador de Alta de registro.

### Duración Página Vista:

Tiempo acumulado en segundos de todas las páginas vistas (en visitas de dos o más páginas vistas), dividido por el número total de páginas vistas.

### Duración Visita:

Tiempo en segundos de todas las visitas de dos o más páginas vistas, dividido por el número total de visitas de dos o más páginas vistas.

### Tráfico nacional:

Audiencia/difusión correspondiente a España medida en base a los datos de las direcciones IP registradas por el sistema de medición.

## 7. Opinión

De OJDinteractiva, la división de INFORMACIÓN Y CONTROL DE PUBLICACIONES S.A.:

Hemos examinado la información facilitada por el editor del medio electrónico para el periodo que comprende la presente certificación.

Nuestro examen se ha realizado de acuerdo con las normas y procedimientos establecidos en las Normas Técnicas para el Control de los Medios Electrónicos de Comunicación.

En nuestra opinión, la presente acta presenta razonablemente la difusión/audiencia registrada por este medio electrónico.

### ADVERTENCIA:

El trabajo de OJDinteractiva, la división de INFORMACIÓN Y CONTROL DE PUBLICACIONES S.A (INTROL) se limita a la realización de pruebas para la revisión de los datos de recuento suministrados por el editor con la finalidad de expresar una opinión sobre la razonabilidad de dichos datos de acuerdo con las Normas Técnicas para el control de los MEC.

Por tanto, INTROL no acepta responsabilidad alguna por las inexactitudes o errores que puedan existir en los datos de recuento. Tampoco acepta ninguna responsabilidad por la falsedad en los datos de recuento recibidos del editor, ni por otros datos de medición que no están incluidos en el análisis.

Noviembre - 2024

OJDinteractiva