



INFORMACION Y CONTROL DE PUBLICACIONES, S.A.

Velázquez, 46, 1º Drcha - Tel. 91 435 00 32 Fax 91 435 96 05 - 28001 - MADRID
Av. Diagonal 497, 5a planta - Tel 93 439 24 18 Fax 93 419 25 34 - 08029 - BARCELONA

Título: EUROPA PRESS (P)
URL Primaria: http://www.europapress.es
Editor: Agencia Europa Press, S.A.
Domicilio: Pso. Castellana, 210, 3º
Ciudad: 28046 MADRID
Teléfono: 91 359 26 00
Fax: 91 345 19 43
E-mail:
Clasificación: Noticias e Información
Sub-Clasificación: Noticias globales y actualidad

europa press

1. Cifras totales y promedios (Nacional e Internacional)

MES - AÑO	NAVEGADORES UNICOS	VISITAS	PAGINAS
Febrero - 2025	5.437.336	10.753.954	21.632.021
PROMEDIO DIARIO	324.252	381.889	772.572
PROMEDIO LUNES-VIERNES	344.818	409.220	863.244
PROMEDIO SABADO-DOMINGO	272.838	313.562	545.893
PAGINAS / VISITAS	2,02		
DURACION MEDIA VISITAS	0:05:30		
TIEMPO INTERACCIÓN MEDIO	0:01:46		

2. Secciones (Nacional e Internacional)

	PAGINAS	%
HOME	1.093.354	5.05 %
RESTO	20.538.667	94.95 %

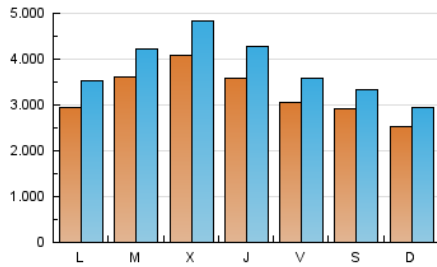
3. Por día del mes (Nacional e Internacional)

Día	N. únicos	Visitas	Páginas	Día	N. únicos	Visitas	Páginas	Día	N. únicos	Visitas	Páginas
1	214.968	244.882	457.784	11	309.913	359.654	824.540	21	309.733	357.882	776.166
2	196.614	229.653	444.561	12	412.501	499.829	964.920	22	262.972	312.214	538.557
3	236.508	291.790	721.087	13	356.575	425.829	879.566	23	216.109	256.395	485.349
4	304.848	355.558	811.192	14	299.557	351.608	755.986	24	309.042	377.513	849.333
5	390.211	464.445	948.749	15	339.811	381.944	628.282	25	323.029	386.502	846.404
6	374.906	447.318	903.400	16	303.956	343.551	588.153	26	264.763	320.114	772.249
7	284.796	341.399	747.751	17	313.546	377.052	835.796	27	318.362	391.386	832.353
8	348.417	390.524	638.539	18	509.357	585.834	1.125.050	28	323.008	387.447	766.886
9	299.854	349.333	585.919	19	561.680	647.025	1.158.311				
10	313.151	369.061	826.563	20	380.869	447.162	918.575				

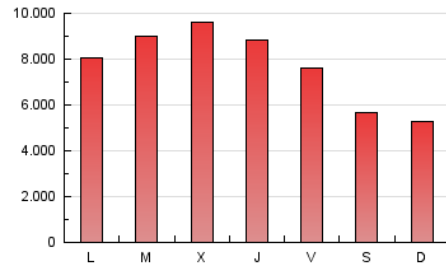
4. Gráficas (Nacional e Internacional)

4.1 Por día de la semana (promedio)

N. únicos / Visitas (x 100)

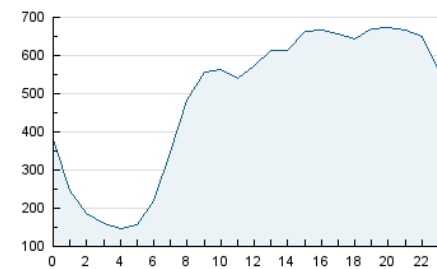


Páginas (x 100)

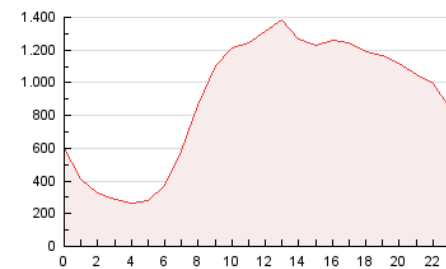


4.2 Por franja horaria (promedio)

Visitas_ (x 1000)

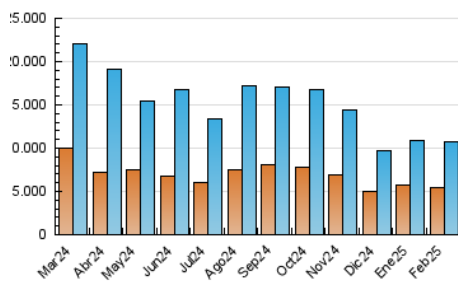


Páginas (x 1000)

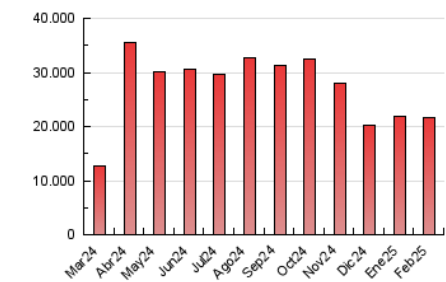


4.3 Por meses

N. únicos / Visitas (x 1000)



Páginas (x 1000)





INFORMACION Y CONTROL DE PUBLICACIONES, S.A.

Velázquez, 46, 1ª Drcha - Tel. 91 435 00 32 Fax 91 435 96 05 - 28001 - MADRID
 Av. Diagonal 497, 5a planta - Tel 93 439 24 18 Fax 93 419 25 34 - 08029 - BARCELONA

Anexo - Tráfico Nacional

Título: EUROPA PRESS (P)
URL Primaria: http://www.europapress.es
Editor: Agencia Europa Press, S.A.
Domicilio: Pso. Castellana, 210, 3º
Ciudad: 28046 MADRID
Teléfono: 91 359 26 00
Fax: 91 345 19 43
E-mail:
Clasificación: Noticias e Información
Sub-Clasificación: Noticias globales y actualidad

europa press

1. Cifras totales y promedios (Nacional)

MES - AÑO	NAVEGADORES UNICOS	VISITAS	PAGINAS
Febrero - 2025	3.902.113	8.526.437	18.152.584
PROMEDIO DIARIO	257.565	306.210	648.307
PROMEDIO LUNES-VIERNES	277.667	332.534	732.912
PROMEDIO SABADO-DOMINGO	207.310	240.403	436.794
PAGINAS / VISITAS	2,12		
DURACION MEDIA VISITAS	0:05:55		
TIEMPO INTERACCIÓN MEDIO	0:02:02		

2. Secciones (Nacional)

	PAGINAS	%
HOME	968.012	5.33 %
RESTO	17.184.572	94.67 %

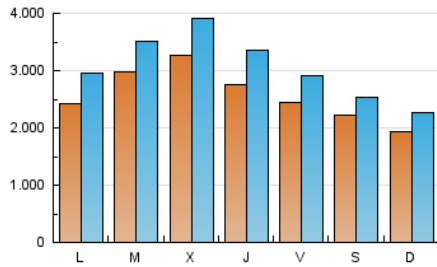
3. Por día del mes (Nacional)

Día	N. únicos	Visitas	Páginas	Día	N. únicos	Visitas	Páginas	Día	N. únicos	Visitas	Páginas
1	157.998	179.132	359.569	11	242.295	286.761	696.928	21	241.941	282.472	648.993
2	148.036	170.887	357.688	12	353.414	426.277	840.097	22	222.069	263.999	459.581
3	193.409	243.857	624.719	13	281.028	341.996	739.242	23	182.179	216.978	414.506
4	258.325	298.049	708.477	14	236.639	281.812	633.642	24	265.473	326.270	740.356
5	311.559	376.329	805.047	15	245.516	282.355	482.974	25	272.790	322.943	735.389
6	290.269	350.505	756.029	16	210.056	245.684	440.562	26	215.675	261.467	660.047
7	229.025	275.533	636.221	17	252.473	305.934	713.077	27	251.896	311.844	697.293
8	261.572	292.227	504.430	18	418.786	492.344	964.014	28	272.796	324.536	661.556
9	231.055	271.961	475.044	19	428.175	498.956	944.028				
10	261.230	308.866	715.165	20	276.145	333.919	737.910				

4. Gráficas (Nacional)

4.1 Por día de la semana (promedio)

N. únicos / Visitas (x 100)

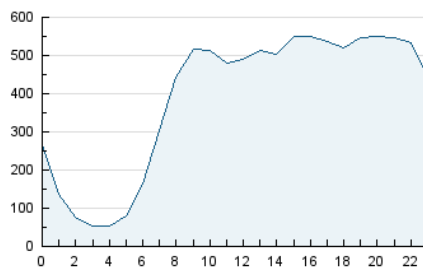


Páginas (x 100)

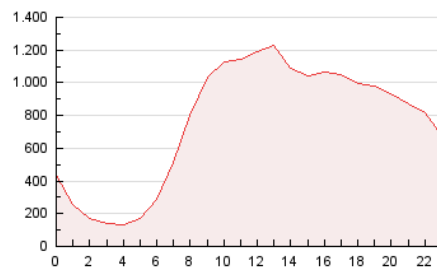


4.2 Por franja horaria (promedio)

Visitas_ (x 1000)

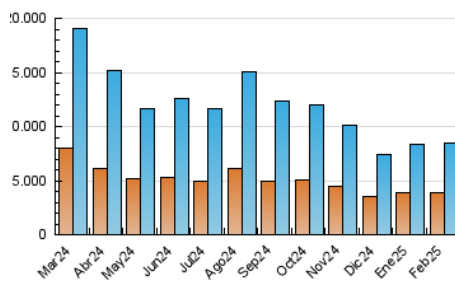


Páginas (x 1000)

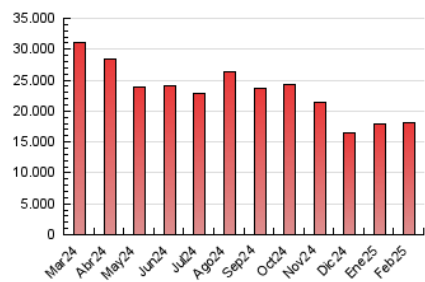


4.3 Por meses

N. únicos / Visitas (x 1000)



Páginas (x 1000)



5. Observaciones

Este Medio Electrónico de Comunicación ha sido medido por la herramienta Google Analytics de Google (GA4).

6. Definiciones básicas (Para más información ver Normas Técnicas para el Control de los Medios Electrónicos de Comunicación)

Página Vista:

Conjunto de ficheros enviado a un usuario como resultado de una petición del mismo recibida por el servidor. Cuando la página está formada por varios marcos (frames), el conjunto de los mismos tendrá, a efectos de cómputo, la consideración de una página unitaria.

Visita:

Una secuencia ininterrumpida de páginas servidas a un usuario válido. Si dicho usuario no realiza peticiones de páginas en un periodo de tiempo (30 min) la siguiente petición constituirá el inicio de una nueva visita.

Navegador Único:

Total de combinaciones únicas de una dirección IP y un identificador adicional. Los medios pueden utilizar cookies o el Identificador de Alta de registro.

Duración Página Vista:

Tiempo acumulado en segundos de todas las páginas vistas (en visitas de dos o más páginas vistas), dividido por el número total de páginas vistas.

Duración Visita:

Tiempo en segundos de todas las visitas de dos o más páginas vistas, dividido por el número total de visitas de dos o más páginas vistas.

Tráfico nacional:

Audiencia/difusión correspondiente a España medida en base a los datos de las direcciones IP registradas por el sistema de medición.

7. Opinión

De OJDinteractiva, la división de INFORMACIÓN Y CONTROL DE PUBLICACIONES S.A.:

Hemos examinado la información facilitada por el editor del medio electrónico para el periodo que comprende la presente certificación.

Nuestro examen se ha realizado de acuerdo con las normas y procedimientos establecidos en las Normas Técnicas para el Control de los Medios Electrónicos de Comunicación.

En nuestra opinión, la presente certificación presenta razonablemente la difusión/audiencia registrada por este canal.

ADVERTENCIA:

El trabajo de OJDinteractiva, la división de INFORMACIÓN Y CONTROL DE PUBLICACIONES S.A (INTROL) se limita a la realización de pruebas para la revisión de los datos de recuento suministrados por el editor con la finalidad de expresar una opinión sobre la razonabilidad de dichos datos de acuerdo con las Normas Técnicas para el control de los MEC.

Por tanto, INTROL no acepta responsabilidad alguna por las inexactitudes o errores que puedan existir en los datos de recuento. Tampoco acepta ninguna responsabilidad por la falsedad en los datos de recuento recibidos del editor, ni por otros datos de medición que no están incluidos en el análisis.

Marzo - 2025

OJDinteractiva