



INFORMACION Y CONTROL DE PUBLICACIONES, S.A.

Velázquez, 46, 1º Drcha - Tel. 91 435 00 32 Fax 91 435 96 05 - 28001 - MADRID
Av. Diagonal 497, 5a planta - Tel 93 439 24 18 Fax 93 419 25 34 - 08029 - BARCELONA

Título: EUROPA PRESS (P)
URL Primaria: http://www.europapress.es
Editor: Europa Press Medios, S.A.
Domicilio: Pso. Castellana, 210, 3º
Ciudad: 28046 MADRID
Teléfono: 91 359 26 00
Fax: 91 345 19 43
E-mail:
Clasificación: Noticias e Información
Sub-Clasificación: Noticias globales y actualidad

europa press

1. Cifras totales y promedios (Nacional e Internacional)

MES - AÑO	NAVEGADORES UNICOS	VISITAS	PAGINAS
Octubre - 2024	7.746.415	16.727.657	32.450.741
PROMEDIO DIARIO	447.047	536.919	1.046.798
PROMEDIO LUNES-VIERNES	467.874	563.813	1.136.140
PROMEDIO SABADO-DOMINGO	387.168	459.598	789.941
PAGINAS / VISITAS	1,95		
DURACION MEDIA VISITAS	0:05:02		
TIEMPO INTERACCIÓN MEDIO	0:01:59		

2. Secciones (Nacional e Internacional)

	PAGINAS	%
HOME	1.236.835	3.81 %
RESTO	31.213.906	96.19 %

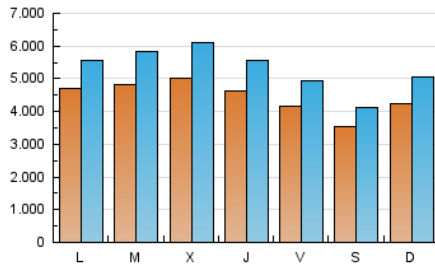
3. Por día del mes (Nacional e Internacional)

Día	N. únicos	Visitas	Páginas	Día	N. únicos	Visitas	Páginas	Día	N. únicos	Visitas	Páginas
1	429.039	521.253	1.072.568	11	393.711	464.674	933.947	21	387.287	471.465	996.375
2	672.982	814.209	1.406.039	12	349.411	399.330	685.811	22	426.255	515.031	1.145.696
3	519.307	610.010	1.164.748	13	586.573	684.647	1.072.968	23	384.163	487.127	1.070.139
4	418.612	494.802	1.009.313	14	470.405	542.085	1.083.443	24	462.685	550.232	1.190.182
5	401.698	466.929	788.161	15	430.974	522.322	1.045.654	25	507.706	624.380	1.219.361
6	415.117	509.618	809.196	16	431.438	506.429	1.055.035	26	394.896	469.889	890.012
7	501.128	595.465	1.151.200	17	433.892	528.063	1.067.076	27	396.370	481.066	886.937
8	589.992	704.838	1.305.933	18	337.696	398.052	852.581	28	522.619	621.176	1.260.375
9	535.005	658.034	1.205.304	19	263.110	318.058	572.397	29	526.195	647.288	1.320.682
10	405.895	482.024	991.348	20	290.172	347.250	614.042	30	483.495	596.505	1.309.101
								31	490.623	612.229	1.275.117

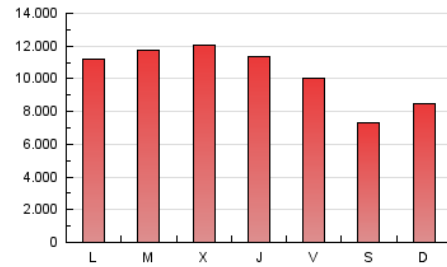
4. Gráficas (Nacional e Internacional)

4.1 Por día de la semana (promedio)

N. únicos / Visitas (x 100)

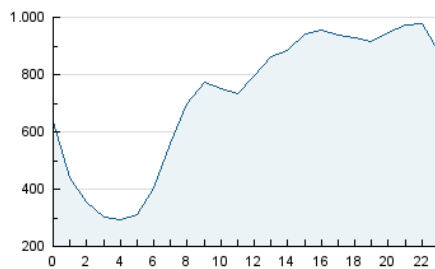


Páginas (x 100)

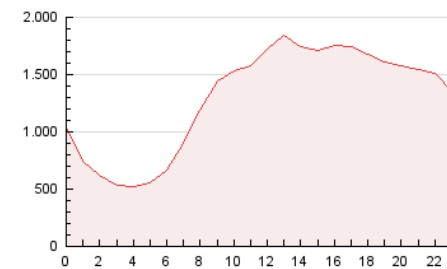


4.2 Por franja horaria (promedio)

Visitas_ (x 1000)

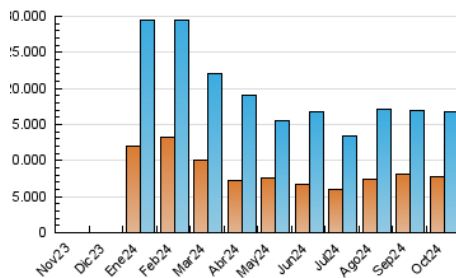


Páginas (x 1000)

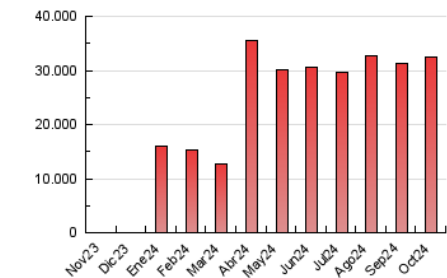


4.3 Por meses

N. únicos / Visitas (x 1000)



Páginas (x 1000)





INFORMACION Y CONTROL DE PUBLICACIONES, S.A.

Velázquez, 46, 1º Drcha - Tel. 91 435 00 32 Fax 91 435 96 05 - 28001 - MADRID
Av. Diagonal 497, 5a planta - Tel 93 439 24 18 Fax 93 419 25 34 - 08029 - BARCELONA

Anexo - Tráfico Nacional

Título: EUROPA PRESS (P)
URL Primaria: http://www.europapress.es
Editor: Europa Press Medios, S.A.
Domicilio: Pso. Castellana, 210, 3º
Ciudad: 28046 MADRID
Teléfono: 91 359 26 00
Fax: 91 345 19 43
E-mail:
Clasificación: Noticias e Información
Sub-Clasificación: Noticias globales y actualidad

europa press

1. Cifras totales y promedios (Nacional)

MES - AÑO	NAVEGADORES UNICOS	VISITAS	PAGINAS
Octubre - 2024	5.041.699	12.012.883	24.368.499
PROMEDIO DIARIO	324.208	388.522	786.081
PROMEDIO LUNES-VIERNES	337.625	406.796	856.942
PROMEDIO SABADO-DOMINGO	285.636	335.982	582.355
PAGINAS / VISITAS	2,02		
DURACION MEDIA VISITAS	0:05:33		
TIEMPO INTERACCIÓN MEDIO	0:02:20		

2. Secciones (Nacional)

	PAGINAS	%
HOME	1.064.181	4.37 %
RESTO	23.304.318	95.63 %

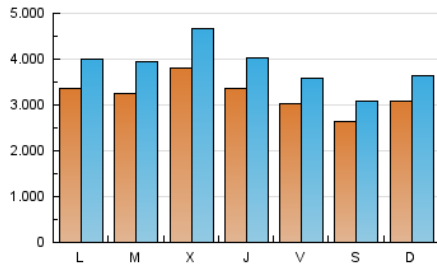
3. Por día del mes (Nacional)

Día	N. únicos	Visitas	Páginas	Día	N. únicos	Visitas	Páginas	Día	N. únicos	Visitas	Páginas
1	306.552	366.734	824.897	11	304.904	363.754	757.587	21	302.090	368.760	815.858
2	545.100	670.318	1.171.906	12	245.809	281.432	507.176	22	304.568	362.856	824.940
3	351.307	426.750	869.699	13	452.532	526.546	851.344	23	265.663	327.688	745.158
4	288.998	340.210	754.181	14	319.707	378.248	818.230	24	338.677	389.975	857.340
5	300.122	351.005	598.211	15	294.633	366.384	796.323	25	381.910	458.197	893.599
6	275.058	332.621	566.805	16	319.809	389.078	835.231	26	295.675	343.651	608.192
7	324.737	393.525	847.505	17	324.393	392.854	842.112	27	280.297	333.178	587.454
8	384.486	459.842	942.990	18	229.914	268.280	641.150	28	401.611	459.288	940.208
9	421.073	527.481	983.498	19	209.252	252.762	455.455	29	340.026	418.482	892.741
10	315.013	373.117	803.239	20	226.346	266.663	484.203	30	346.854	420.653	938.768
								31	353.346	433.839	912.499

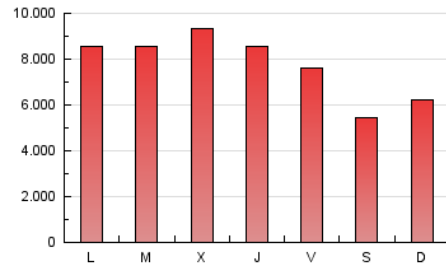
4. Gráficas (Nacional)

4.1 Por día de la semana (promedio)

N. únicos / Visitas (x 100)

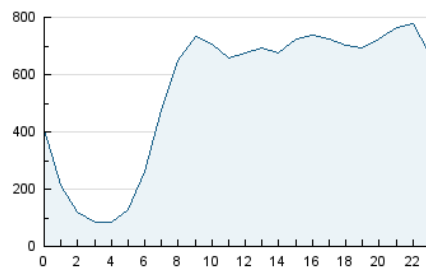


Páginas (x 100)

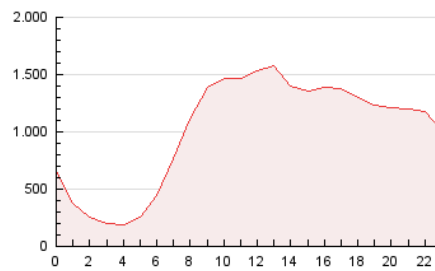


4.2 Por franja horaria (promedio)

Visitas_ (x 1000)

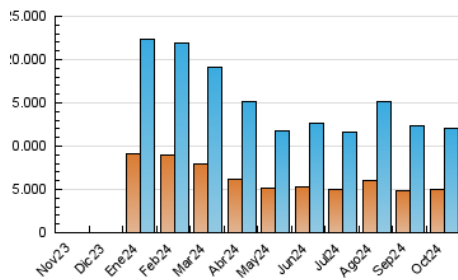


Páginas (x 1000)

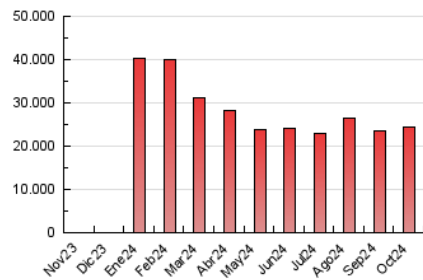


4.3 Por meses

N. únicos / Visitas (x 1000)



Páginas (x 1000)



5. Observaciones

Este Medio Electrónico de Comunicación ha sido medido por la herramienta Google Analytics de Google (GA4).

6. Definiciones básicas (Para más información ver Normas Técnicas para el Control de los Medios Electrónicos de Comunicación)

Página Vista:

Conjunto de ficheros enviado a un usuario como resultado de una petición del mismo recibida por el servidor. Cuando la página está formada por varios marcos (frames), el conjunto de los mismos tendrá, a efectos de cómputo, la consideración de una página unitaria.

Visita:

Una secuencia ininterrumpida de páginas servidas a un usuario válido. Si dicho usuario no realiza peticiones de páginas en un periodo de tiempo (30 min) la siguiente petición constituirá el inicio de una nueva visita.

Navegador Único:

Total de combinaciones únicas de una dirección IP y un identificador adicional. Los medios pueden utilizar cookies o el Identificador de Alta de registro.

Duración Página Vista:

Tiempo acumulado en segundos de todas las páginas vistas (en visitas de dos o más páginas vistas), dividido por el número total de páginas vistas.

Duración Visita:

Tiempo en segundos de todas las visitas de dos o más páginas vistas, dividido por el número total de visitas de dos o más páginas vistas.

Tráfico nacional:

Audiencia/difusión correspondiente a España medida en base a los datos de las direcciones IP registradas por el sistema de medición.

7. Opinión

De OJDinteractiva, la división de INFORMACIÓN Y CONTROL DE PUBLICACIONES S.A.:

Hemos examinado la información facilitada por el editor del medio electrónico para el periodo que comprende la presente certificación.

Nuestro examen se ha realizado de acuerdo con las normas y procedimientos establecidos en las Normas Técnicas para el Control de los Medios Electrónicos de Comunicación.

En nuestra opinión, la presente certificación presenta razonablemente la difusión/audiencia registrada por este canal.

ADVERTENCIA:

El trabajo de OJDinteractiva, la división de INFORMACIÓN Y CONTROL DE PUBLICACIONES S.A (INTROL) se limita a la realización de pruebas para la revisión de los datos de recuento suministrados por el editor con la finalidad de expresar una opinión sobre la razonabilidad de dichos datos de acuerdo con las Normas Técnicas para el control de los MEC.

Por tanto, INTROL no acepta responsabilidad alguna por las inexactitudes o errores que puedan existir en los datos de recuento. Tampoco acepta ninguna responsabilidad por la falsedad en los datos de recuento recibidos del editor, ni por otros datos de medición que no están incluidos en el análisis.

Noviembre - 2024

OJDinteractiva