



INFORMACION Y CONTROL DE PUBLICACIONES, S.A.

Velázquez, 46, 1º Drcha - Tel. 91 435 00 32 Fax 91 435 96 05 - 28001 - MADRID
Av. Diagonal 497, 5a planta - Tel 93 439 24 18 Fax 93 419 25 34 - 08029 - BARCELONA

Título: EUROPA PRESS (P)
URL Primaria: http://www.europapress.es
Editor: Europa Press Medios, S.A.
Domicilio: Pso. Castellana, 210, 3º
Ciudad: 28046 MADRID
Teléfono: 91 359 26 00
Fax: 91 345 19 43
E-mail:
Clasificación: Noticias e Información
Sub-Clasificación: Noticias globales y actualidad

europa press

1. Cifras totales y promedios (Nacional e Internacional)

MES - AÑO	NAVEGADORES UNICOS	VISITAS	PAGINAS
Diciembre - 2024	5.056.500	9.702.240	20.230.441
PROMEDIO DIARIO	267.242	314.064	652.595
PROMEDIO LUNES-VIERNES	274.789	325.630	708.170
PROMEDIO SABADO-DOMINGO	248.793	285.790	516.744
PAGINAS / VISITAS	2,08		
DURACION MEDIA VISITAS	0:05:56		
TIEMPO INTERACCIÓN MEDIO	0:01:54		

2. Secciones (Nacional e Internacional)

	PAGINAS	%
HOME	1.095.085	5.41 %
RESTO	19.135.356	94.59 %

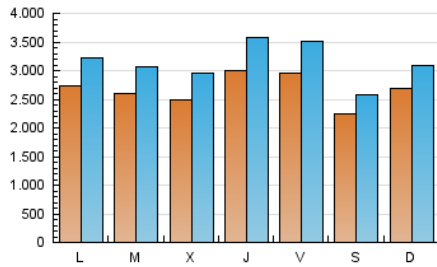
3. Por día del mes (Nacional e Internacional)

Día	N. únicos	Visitas	Páginas	Día	N. únicos	Visitas	Páginas	Día	N. únicos	Visitas	Páginas
1	279.562	315.907	572.358	11	260.867	313.054	752.665	21	205.920	242.250	449.249
2	291.092	342.701	803.776	12	320.796	379.585	867.087	22	336.152	397.734	681.550
3	339.694	402.665	871.990	13	305.856	359.029	784.738	23	316.907	360.133	721.114
4	243.009	303.037	747.853	14	222.424	255.082	481.890	24	194.743	227.515	451.342
5	307.872	368.742	800.495	15	243.268	276.366	517.542	25	212.666	242.188	434.793
6	336.005	404.197	674.846	16	265.637	325.942	760.556	26	230.180	275.123	591.768
7	267.753	305.607	541.910	17	272.474	323.915	780.201	27	234.485	277.318	601.487
8	228.656	264.538	492.125	18	279.019	328.123	790.797	28	202.110	226.923	422.755
9	264.664	319.334	710.800	19	343.382	407.527	868.354	29	253.291	287.705	491.321
10	299.567	356.198	798.125	20	301.700	361.831	755.251	30	233.284	266.777	573.839
								31	191.452	218.932	437.864

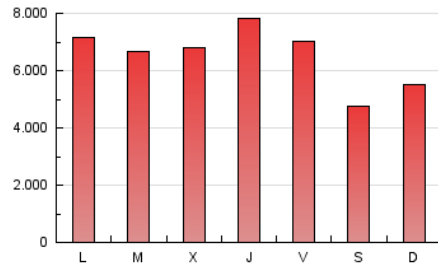
4. Gráficas (Nacional e Internacional)

4.1 Por día de la semana (promedio)

N. únicos / Visitas (x 100)

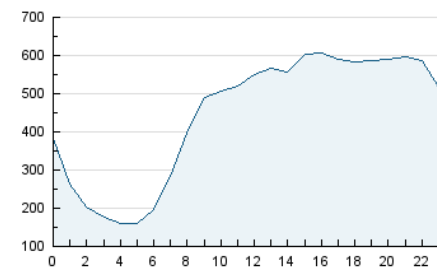


Páginas (x 100)

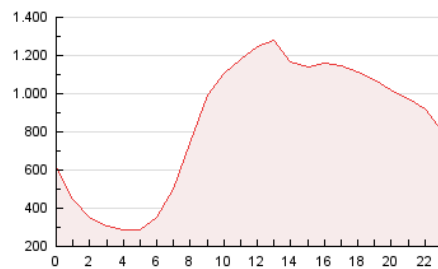


4.2 Por franja horaria (promedio)

Visitas_ (x 1000)

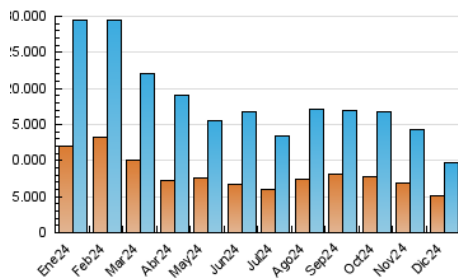


Páginas (x 1000)

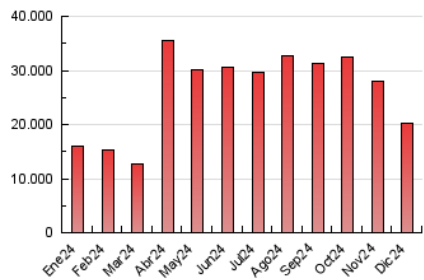


4.3 Por meses

N. únicos / Visitas (x 1000)



Páginas (x 1000)





INFORMACION Y CONTROL DE PUBLICACIONES, S.A.

Velázquez, 46, 1ª Drcha - Tel. 91 435 00 32 Fax 91 435 96 05 - 28001 - MADRID
Av. Diagonal 497, 5a planta - Tel 93 439 24 18 Fax 93 419 25 34 - 08029 - BARCELONA

Anexo - Tráfico Nacional

Título: EUROPA PRESS (P)
URL Primaria: http://www.europapress.es
Editor: Europa Press Medios, S.A.
Domicilio: Pso. Castellana, 210, 3º
Ciudad: 28046 MADRID
Teléfono: 91 359 26 00
Fax: 91 345 19 43
E-mail:
Clasificación: Noticias e Información
Sub-Clasificación: Noticias globales y actualidad

europa press

1. Cifras totales y promedios (Nacional)

MES - AÑO	NAVEGADORES UNICOS	VISITAS	PAGINAS
Diciembre - 2024	3.503.873	7.404.590	16.401.830
PROMEDIO DIARIO	202.306	240.049	529.091
PROMEDIO LUNES-VIERNES	209.671	250.471	579.292
PROMEDIO SABADO-DOMINGO	184.302	214.573	406.377
PAGINAS / VISITAS	2,20		
DURACION MEDIA VISITAS	0:06:29		
TIEMPO INTERACCIÓN MEDIO	0:02:11		

2. Secciones (Nacional)

	PAGINAS	%
HOME	977.507	5.96 %
RESTO	15.424.323	94.04 %

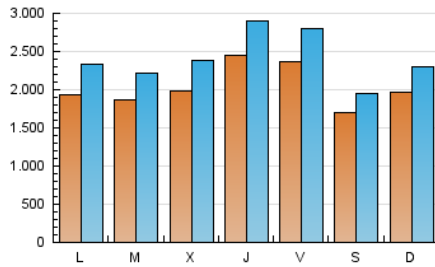
3. Por día del mes (Nacional)

Día	N. únicos	Visitas	Páginas	Día	N. únicos	Visitas	Páginas	Día	N. únicos	Visitas	Páginas
1	183.564	212.630	415.701	11	206.504	247.660	628.134	21	149.876	176.173	349.577
2	194.207	239.013	624.759	12	271.254	318.840	749.215	22	241.284	292.608	531.143
3	209.837	257.736	652.698	13	246.661	287.947	660.613	23	186.899	222.448	518.144
4	185.997	239.558	620.637	14	174.631	201.133	392.312	24	123.374	143.249	329.231
5	255.024	304.369	681.776	15	192.763	219.952	423.331	25	166.720	195.957	352.457
6	287.199	342.759	568.699	16	209.402	259.332	640.731	26	181.345	217.209	492.682
7	210.410	240.154	440.949	17	222.139	264.183	661.424	27	189.449	220.136	504.611
8	174.131	205.300	393.508	18	231.106	270.512	675.069	28	143.676	165.738	323.772
9	204.024	244.526	581.786	19	269.425	322.250	722.579	29	188.380	217.470	387.104
10	227.907	271.619	652.322	20	221.838	270.110	605.633	30	173.888	199.906	465.097
								31	148.563	171.037	356.136

4. Gráficas (Nacional)

4.1 Por día de la semana (promedio)

N. únicos / Visitas (x 100)

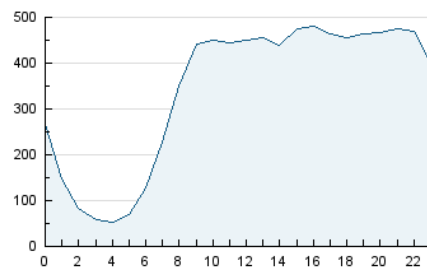


Páginas (x 100)

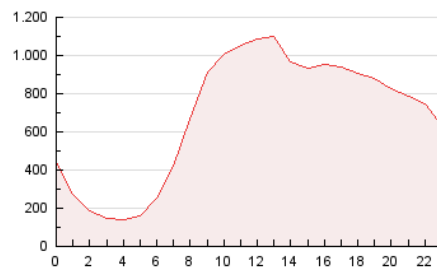


4.2 Por franja horaria (promedio)

Visitas_ (x 1000)

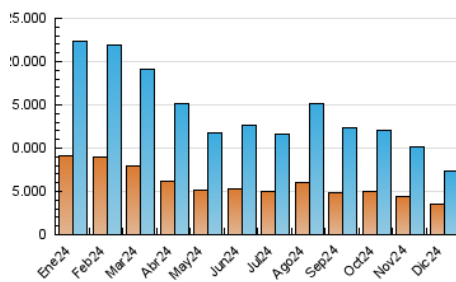


Páginas (x 1000)

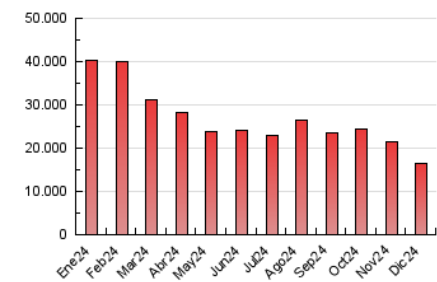


4.3 Por meses

N. únicos / Visitas (x 1000)



Páginas (x 1000)



5. Observaciones

Este Medio Electrónico de Comunicación ha sido medido por la herramienta Google Analytics de Google (GA4).

6. Definiciones básicas (Para más información ver Normas Técnicas para el Control de los Medios Electrónicos de Comunicación)

Página Vista:

Conjunto de ficheros enviado a un usuario como resultado de una petición del mismo recibida por el servidor. Cuando la página está formada por varios marcos (frames), el conjunto de los mismos tendrá, a efectos de cómputo, la consideración de una página unitaria.

Visita:

Una secuencia ininterrumpida de páginas servidas a un usuario válido. Si dicho usuario no realiza peticiones de páginas en un periodo de tiempo (30 min) la siguiente petición constituirá el inicio de una nueva visita.

Navegador Único:

Total de combinaciones únicas de una dirección IP y un identificador adicional. Los medios pueden utilizar cookies o el Identificador de Alta de registro.

Duración Página Vista:

Tiempo acumulado en segundos de todas las páginas vistas (en visitas de dos o más páginas vistas), dividido por el número total de páginas vistas.

Duración Visita:

Tiempo en segundos de todas las visitas de dos o más páginas vistas, dividido por el número total de visitas de dos o más páginas vistas.

Tráfico nacional:

Audiencia/difusión correspondiente a España medida en base a los datos de las direcciones IP registradas por el sistema de medición.

7. Opinión

De OJDinteractiva, la división de INFORMACIÓN Y CONTROL DE PUBLICACIONES S.A.:

Hemos examinado la información facilitada por el editor del medio electrónico para el periodo que comprende la presente certificación.

Nuestro examen se ha realizado de acuerdo con las normas y procedimientos establecidos en las Normas Técnicas para el Control de los Medios Electrónicos de Comunicación.

En nuestra opinión, la presente certificación presenta razonablemente la difusión/audiencia registrada por este canal.

ADVERTENCIA:

El trabajo de OJDinteractiva, la división de INFORMACIÓN Y CONTROL DE PUBLICACIONES S.A (INTROL) se limita a la realización de pruebas para la revisión de los datos de recuento suministrados por el editor con la finalidad de expresar una opinión sobre la razonabilidad de dichos datos de acuerdo con las Normas Técnicas para el control de los MEC.

Por tanto, INTROL no acepta responsabilidad alguna por las inexactitudes o errores que puedan existir en los datos de recuento. Tampoco acepta ninguna responsabilidad por la falsedad en los datos de recuento recibidos del editor, ni por otros datos de medición que no están incluidos en el análisis.

- 2024

OJDinteractiva