



## INFORMACION Y CONTROL DE PUBLICACIONES, S.A.

Velázquez, 46, 1º Drcha - Tel. 91 435 00 32 Fax 91 435 96 05 - 28001 - MADRID  
Av. Diagonal 497, 5a planta - Tel 93 439 24 18 Fax 93 419 25 34 - 08029 - BARCELONA

**Título:** MALLORCADIARIO.COM  
**URL Primaria:** http://www.mallorcadiario.com  
**Editor:** Marmi 2015 S.L.  
**Domicilio:** Avda. Antoni Maura, 34  
**Ciudad:** 07141 MARRATXI  
**Teléfono:** 971432220  
**Fax:**  
**E-mail:**  
**Clasificación:** Noticias e Información  
**Sub-Clasificación:** Noticias globales y actualidad

**MallorcaDiario.Com**

### 1. Cifras totales y promedios (Nacional e Internacional)

MES - AÑO	NAVEGADORES UNICOS	VISITAS	PAGINAS
Febrero - 2025	113.650	261.992	397.972
<b>PROMEDIO DIARIO</b>	<b>6.143</b>	<b>9.336</b>	<b>14.213</b>
<b>PROMEDIO LUNES-VIERNES</b>	6.318	9.832	15.079
<b>PROMEDIO SABADO-DOMINGO</b>	5.704	8.095	12.048
<b>PAGINAS / VISITAS</b>	1,52		
<b>DURACION MEDIA VISITAS</b>	0:01:18		
<b>TIEMPO INTERACCIÓN MEDIO</b>	0:01:43		

### 2. Secciones (Nacional e Internacional)

	PAGINAS	%
<b>HOME</b>	80.434	20.21 %
<b>RESTO</b>	317.538	79.79 %

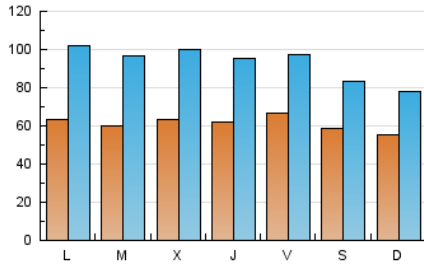
### 3. Por día del mes (Nacional e Internacional)

Día	N. únicos	Visitas	Páginas	Día	N. únicos	Visitas	Páginas	Día	N. únicos	Visitas	Páginas
<b>1</b>	5.103	7.540	11.430	<b>11</b>	5.957	9.928	15.358	<b>21</b>	5.695	8.720	14.380
<b>2</b>	5.021	7.097	10.912	<b>12</b>	5.670	9.567	15.001	<b>22</b>	5.416	7.956	11.876
<b>3</b>	5.946	9.391	14.525	<b>13</b>	5.847	9.088	14.716	<b>23</b>	6.018	8.079	12.492
<b>4</b>	6.448	10.018	14.684	<b>14</b>	5.243	8.293	13.172	<b>24</b>	5.759	9.281	15.521
<b>5</b>	8.822	12.802	18.509	<b>15</b>	5.851	8.488	12.905	<b>25</b>	5.225	8.786	14.184
<b>6</b>	7.328	10.523	12.999	<b>16</b>	4.708	7.432	11.227	<b>26</b>	5.086	8.349	13.267
<b>7</b>	10.558	13.712	18.633	<b>17</b>	6.236	10.577	16.239	<b>27</b>	5.802	9.524	15.528
<b>8</b>	7.169	9.458	13.223	<b>18</b>	6.390	10.018	16.263	<b>28</b>	5.238	8.140	12.636
<b>9</b>	6.347	8.710	12.321	<b>19</b>	5.839	9.235	14.735				
<b>10</b>	7.396	11.594	16.972	<b>20</b>	5.877	9.100	14.264				

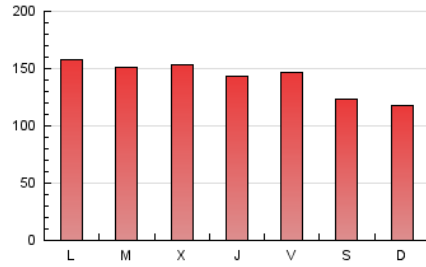
### 4. Gráficas (Nacional e Internacional)

#### 4.1 Por día de la semana (promedio)

N. únicos / Visitas (x 100)

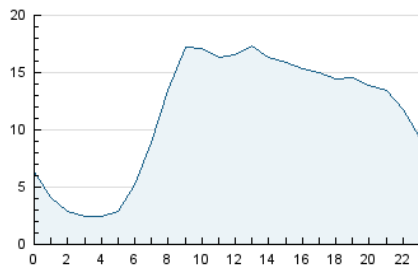


Páginas (x 100)

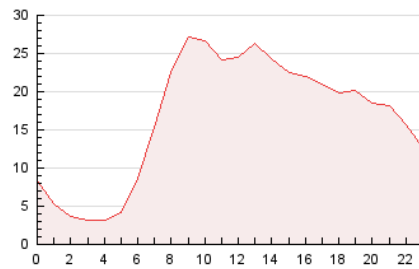


#### 4.2 Por franja horaria (promedio)

Visitas\_ (x 1000)

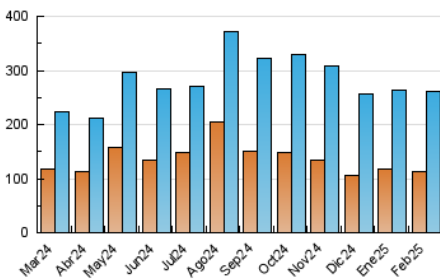


Páginas (x 1000)

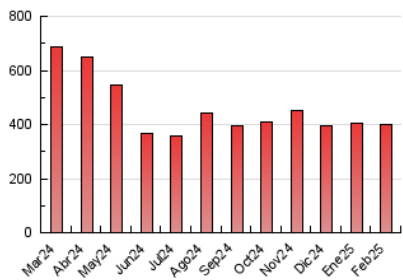


#### 4.3 Por meses

N. únicos / Visitas (x 1000)



Páginas (x 1000)





## INFORMACION Y CONTROL DE PUBLICACIONES, S.A.

Velázquez, 46, 1ª Drcha - Tel. 91 435 00 32 Fax 91 435 96 05 - 28001 - MADRID  
Av. Diagonal 497, 5a planta - Tel 93 439 24 18 Fax 93 419 25 34 - 08029 - BARCELONA

### Anexo - Tráfico Nacional

**Título:** MALLORCADIARIO.COM  
**URL Primaria:** http://www.mallorcadiario.com  
**Editor:** Marmi 2015 S.L.  
**Domicilio:** Avda. Antoni Maura, 34  
**Ciudad:** 07141 MARRATXI  
**Teléfono:** 971432220  
**Fax:**  
**E-mail:**  
**Clasificación:** Noticias e Información  
**Sub-Clasificación:** Noticias globales y actualidad

MallorcaDiario.Com

#### 1. Cifras totales y promedios (Nacional)

MES - AÑO	NAVEGADORES UNICOS	VISITAS	PAGINAS
Febrero - 2025	103.027	247.143	380.025
<b>PROMEDIO DIARIO</b>	<b>5.737</b>	<b>8.821</b>	<b>13.572</b>
<b>PROMEDIO LUNES-VIERNES</b>	5.912	9.306	14.429
<b>PROMEDIO SABADO-DOMINGO</b>	5.300	7.609	11.432
<b>PAGINAS / VISITAS</b>	1,54		
<b>DURACION MEDIA VISITAS</b>	0:01:19		
<b>TIEMPO INTERACCIÓN MEDIO</b>	0:01:50		

#### 2. Secciones (Nacional)

	PAGINAS	%
<b>HOME</b>	79.477	20.91 %
<b>RESTO</b>	300.548	79.09 %

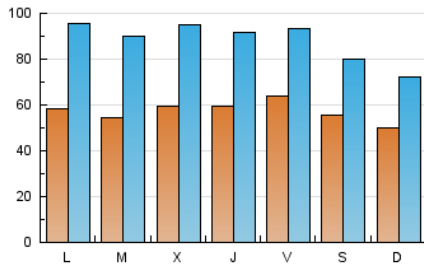
#### 3. Por día del mes (Nacional)

Día	N. únicos	Visitas	Páginas	Día	N. únicos	Visitas	Páginas	Día	N. únicos	Visitas	Páginas
<b>1</b>	4.853	7.177	10.952	<b>11</b>	5.690	9.436	14.703	<b>21</b>	5.431	8.385	13.947
<b>2</b>	4.716	6.743	10.432	<b>12</b>	5.381	9.193	14.469	<b>22</b>	5.012	7.493	11.315
<b>3</b>	5.094	8.347	13.443	<b>13</b>	5.525	8.707	14.203	<b>23</b>	5.251	7.214	11.439
<b>4</b>	5.048	8.483	12.962	<b>14</b>	4.905	7.829	12.573	<b>24</b>	5.490	8.854	15.018
<b>5</b>	8.036	11.891	17.497	<b>15</b>	5.551	8.195	12.430	<b>25</b>	4.955	8.359	13.615
<b>6</b>	7.057	10.019	12.571	<b>16</b>	4.327	6.916	10.585	<b>26</b>	4.830	8.024	12.836
<b>7</b>	10.294	13.389	18.183	<b>17</b>	5.870	10.065	15.549	<b>27</b>	5.544	9.186	15.021
<b>8</b>	6.914	9.106	12.758	<b>18</b>	6.068	9.660	15.664	<b>28</b>	4.943	7.758	12.154
<b>9</b>	5.776	8.025	11.541	<b>19</b>	5.557	8.866	14.211				
<b>10</b>	6.931	10.955	16.187	<b>20</b>	5.597	8.710	13.767				

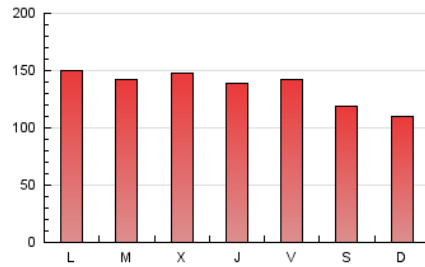
### 4. Gráficas (Nacional)

#### 4.1 Por día de la semana (promedio)

N. únicos / Visitas (x 100)

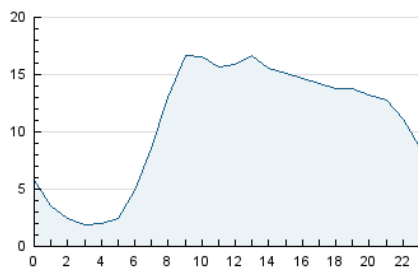


Páginas (x 100)

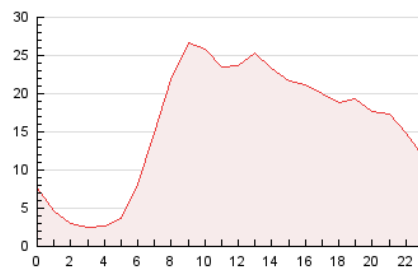


#### 4.2 Por franja horaria (promedio)

Visitas\_ (x 1000)

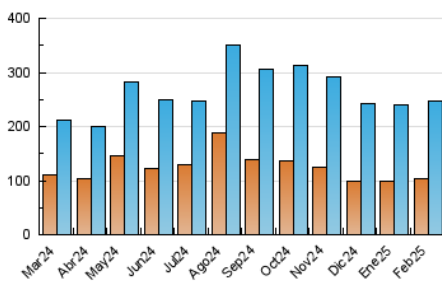


Páginas (x 1000)

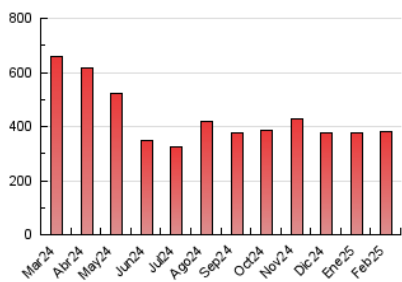


#### 4.3 Por meses

N. únicos / Visitas (x 1000)



Páginas (x 1000)



## 5. Observaciones

Este Medio Electrónico de Comunicación ha sido medido por la herramienta Google Analytics de Google (GA4).

## 6. Definiciones básicas (Para más información ver Normas Técnicas para el Control de los Medios Electrónicos de Comunicación)

### Página Vista:

Conjunto de ficheros enviado a un usuario como resultado de una petición del mismo recibida por el servidor. Cuando la página está formada por varios marcos (frames), el conjunto de los mismos tendrá, a efectos de cómputo, la consideración de una página unitaria.

### Visita:

Una secuencia ininterrumpida de páginas servidas a un usuario válido. Si dicho usuario no realiza peticiones de páginas en un periodo de tiempo (30 min) la siguiente petición constituirá el inicio de una nueva visita.

### Navegador Único:

Total de combinaciones únicas de una dirección IP y un identificador adicional. Los medios pueden utilizar cookies o el Identificador de Alta de registro.

### Duración Página Vista:

Tiempo acumulado en segundos de todas las páginas vistas (en visitas de dos o más páginas vistas), dividido por el número total de páginas vistas.

### Duración Visita:

Tiempo en segundos de todas las visitas de dos o más páginas vistas, dividido por el número total de visitas de dos o más páginas vistas.

### Tráfico nacional:

Audiencia/difusión correspondiente a España medida en base a los datos de las direcciones IP registradas por el sistema de medición.

## 7. Opinión

De OJDinteractiva, la división de INFORMACIÓN Y CONTROL DE PUBLICACIONES S.A.:

Hemos examinado la información facilitada por el editor del medio electrónico para el periodo que comprende la presente certificación.

Nuestro examen se ha realizado de acuerdo con las normas y procedimientos establecidos en las Normas Técnicas para el Control de los Medios Electrónicos de Comunicación.

En nuestra opinión, la presente acta presenta razonablemente la difusión/audiencia registrada por este medio electrónico.

### ADVERTENCIA:

El trabajo de OJDinteractiva, la división de INFORMACIÓN Y CONTROL DE PUBLICACIONES S.A (INTROL) se limita a la realización de pruebas para la revisión de los datos de recuento suministrados por el editor con la finalidad de expresar una opinión sobre la razonabilidad de dichos datos de acuerdo con las Normas Técnicas para el control de los MEC.

Por tanto, INTROL no acepta responsabilidad alguna por las inexactitudes o errores que puedan existir en los datos de recuento. Tampoco acepta ninguna responsabilidad por la falsedad en los datos de recuento recibidos del editor, ni por otros datos de medición que no están incluidos en el análisis.

Marzo - 2025

OJDinteractiva