



## INFORMACION Y CONTROL DE PUBLICACIONES, S.A.

Velázquez, 46, 1º Drcha - Tel. 91 435 00 32 Fax 91 435 96 05 - 28001 - MADRID  
Av. Diagonal 497, 5a planta - Tel 93 439 24 18 Fax 93 419 25 34 - 08029 - BARCELONA

**Título:** INFOLIBRE.ES  
**URL Primaria:** http://www.infolibre.es  
**Editor:** Ediciones Prensa Libre, S.L.  
**Domicilio:** Fuencarral, 121, 1º  
**Ciudad:** 28010 MADRID  
**Teléfono:** 91 444 50 21  
**Fax:**  
**E-mail:**  
**Clasificación:** Noticias e Información  
**Sub-Clasificación:** Noticias globales y actualidad



### 1. Cifras totales y promedios (Nacional e Internacional)

MES - AÑO	NAVEGADORES UNICOS	VISITAS	PAGINAS
Diciembre - 2024	1.376.653	3.134.704	4.689.040
<b>PROMEDIO DIARIO</b>	<b>85.442</b>	<b>100.448</b>	<b>151.259</b>
<b>PROMEDIO LUNES-VIERNES</b>	78.384	93.565	143.494
<b>PROMEDIO SABADO-DOMINGO</b>	102.697	117.272	170.240
<b>PAGINAS / VISITAS</b>	1,51		
<b>DURACION MEDIA VISITAS</b>	0:02:26		
<b>TIEMPO INTERACCIÓN MEDIO</b>	0:02:36		

### 2. Secciones (Nacional e Internacional)

	PAGINAS	%
<b>HOME</b>	1.549.231	33.04 %
<b>RESTO</b>	3.139.809	66.96 %

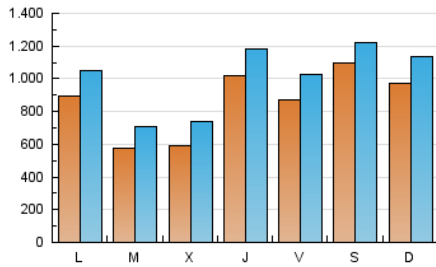
### 3. Por día del mes (Nacional e Internacional)

Día	N. únicos	Visitas	Páginas	Día	N. únicos	Visitas	Páginas	Día	N. únicos	Visitas	Páginas
<b>1</b>	86.408	104.868	180.339	<b>11</b>	54.962	69.056	110.107	<b>21</b>	226.401	236.302	296.681
<b>2</b>	114.792	136.422	193.660	<b>12</b>	58.038	72.336	117.634	<b>22</b>	89.929	107.000	164.844
<b>3</b>	69.454	86.436	147.167	<b>13</b>	61.765	77.837	129.949	<b>23</b>	55.197	68.842	114.023
<b>4</b>	63.304	80.082	131.275	<b>14</b>	57.114	69.801	114.711	<b>24</b>	50.710	59.455	95.696
<b>5</b>	75.632	92.825	150.960	<b>15</b>	63.672	76.877	132.599	<b>25</b>	51.779	63.815	101.734
<b>6</b>	60.400	74.033	124.369	<b>16</b>	63.217	76.902	127.486	<b>26</b>	54.358	69.135	114.463
<b>7</b>	73.585	87.267	129.216	<b>17</b>	59.066	75.530	124.621	<b>27</b>	48.998	61.593	105.063
<b>8</b>	77.235	95.137	144.606	<b>18</b>	65.512	82.100	140.249	<b>28</b>	81.628	94.017	136.876
<b>9</b>	67.341	85.338	135.593	<b>19</b>	219.149	238.183	316.491	<b>29</b>	168.303	184.178	232.292
<b>10</b>	64.104	79.415	130.865	<b>20</b>	177.501	198.466	262.300	<b>30</b>	145.770	158.372	200.508
								<b>31</b>	43.390	52.260	82.663

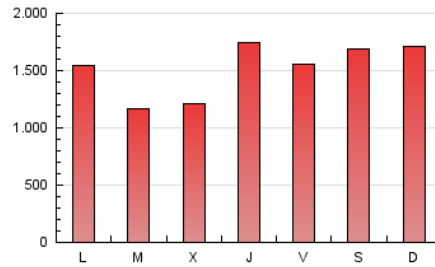
### 4. Gráficas (Nacional e Internacional)

#### 4.1 Por día de la semana (promedio)

N. únicos / Visitas (x 100)

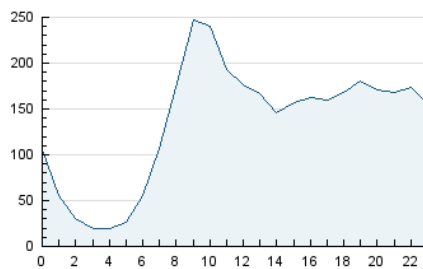


Páginas (x 100)

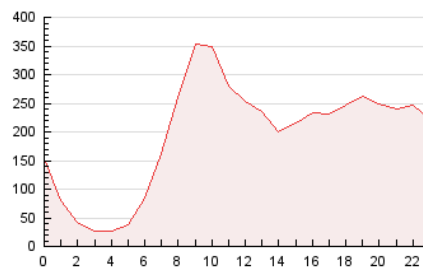


#### 4.2 Por franja horaria (promedio)

Visitas\_ (x 1000)

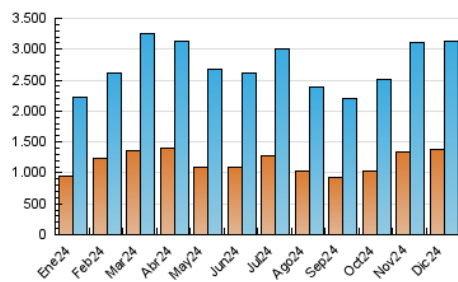


Páginas (x 1000)

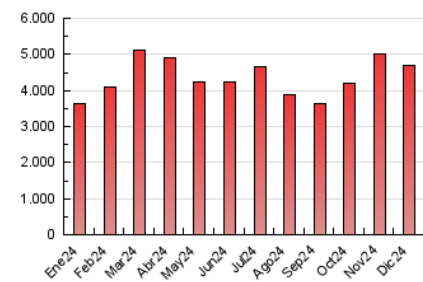


#### 4.3 Por meses

N. únicos / Visitas (x 1000)



Páginas (x 1000)





## INFORMACION Y CONTROL DE PUBLICACIONES, S.A.

Velázquez, 46, 1º Drcha - Tel. 91 435 00 32 Fax 91 435 96 05 - 28001 - MADRID  
Av. Diagonal 497, 5a planta - Tel 93 439 24 18 Fax 93 419 25 34 - 08029 - BARCELONA

### Anexo - Tráfico Nacional

**Título:** INFOLIBRE.ES  
**URL Primaria:** http://www.infolibre.es  
**Editor:** Ediciones Prensa Libre, S.L.  
**Domicilio:** Fuencarral, 121, 1º  
**Ciudad:** 28010 MADRID  
**Teléfono:** 91 444 50 21  
**Fax:**  
**E-mail:**  
**Clasificación:** Noticias e Información  
**Sub-Clasificación:** Noticias globales y actualidad



#### 1. Cifras totales y promedios (Nacional)

MES - AÑO	NAVEGADORES UNICOS	VISITAS	PAGINAS
Diciembre - 2024	1.304.444	3.007.840	4.515.566
<b>PROMEDIO DIARIO</b>	<b>82.045</b>	<b>96.502</b>	<b>145.663</b>
<b>PROMEDIO LUNES-VIERNES</b>	<b>74.822</b>	<b>89.403</b>	<b>137.890</b>
<b>PROMEDIO SABADO-DOMINGO</b>	<b>99.699</b>	<b>113.854</b>	<b>164.665</b>
<b>PAGINAS / VISITAS</b>	<b>1,51</b>		
<b>DURACION MEDIA VISITAS</b>	<b>0:02:27</b>		
<b>TIEMPO INTERACCIÓN MEDIO</b>	<b>0:02:40</b>		

#### 2. Secciones (Nacional)

	PAGINAS	%
<b>HOME</b>	1.506.330	33.36 %
<b>RESTO</b>	3.009.236	66.64 %

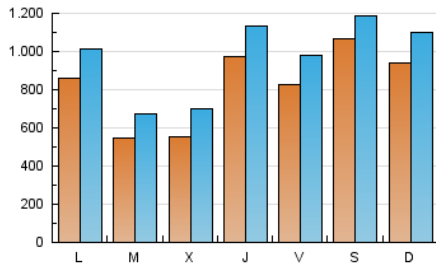
#### 3. Por día del mes (Nacional)

Día	N. únicos	Visitas	Páginas	Día	N. únicos	Visitas	Páginas	Día	N. únicos	Visitas	Páginas
<b>1</b>	83.222	100.887	170.202	<b>11</b>	52.103	65.272	105.364	<b>21</b>	223.854	233.649	292.063
<b>2</b>	111.471	131.861	187.953	<b>12</b>	52.168	65.669	109.205	<b>22</b>	86.203	102.445	159.197
<b>3</b>	66.395	82.732	141.954	<b>13</b>	55.438	70.963	120.584	<b>23</b>	52.232	65.294	109.122
<b>4</b>	60.435	76.345	126.380	<b>14</b>	54.354	66.941	109.991	<b>24</b>	47.766	56.401	91.103
<b>5</b>	69.879	86.415	142.829	<b>15</b>	60.915	73.669	127.799	<b>25</b>	47.309	59.321	95.519
<b>6</b>	54.653	67.652	116.082	<b>16</b>	60.006	73.396	122.380	<b>26</b>	51.052	65.453	109.206
<b>7</b>	69.410	82.390	123.017	<b>17</b>	56.090	71.673	119.693	<b>27</b>	46.625	58.477	100.894
<b>8</b>	73.750	90.656	138.638	<b>18</b>	62.668	78.391	135.377	<b>28</b>	79.630	92.171	133.118
<b>9</b>	63.462	81.289	130.066	<b>19</b>	216.310	235.292	311.444	<b>29</b>	165.956	181.881	227.964
<b>10</b>	60.664	75.182	125.245	<b>20</b>	174.598	194.070	257.439	<b>30</b>	143.329	155.666	196.319
								<b>31</b>	41.436	50.061	79.419

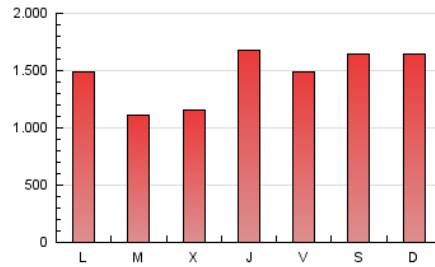
## 4. Gráficas (Nacional)

### 4.1 Por día de la semana (promedio)

N. únicos / Visitas (x 100)

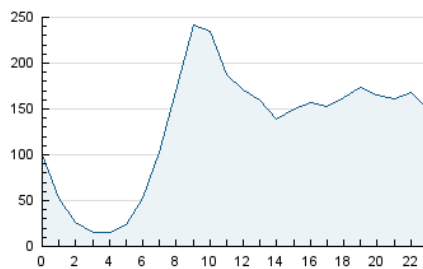


Páginas (x 100)

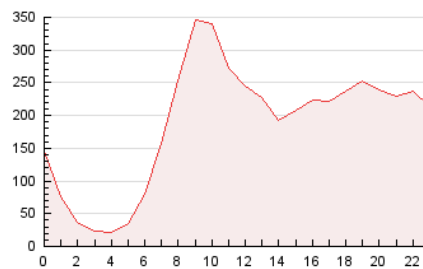


### 4.2 Por franja horaria (promedio)

Visitas\_ (x 1000)

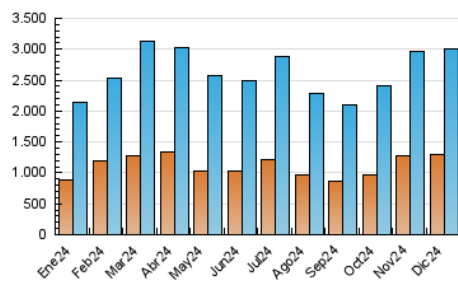


Páginas (x 1000)

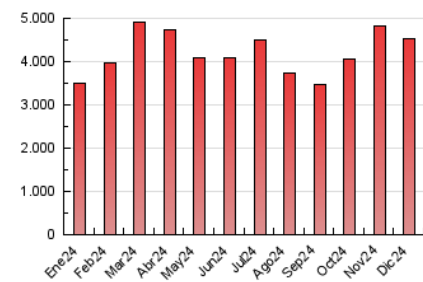


### 4.3 Por meses

N. únicos / Visitas (x 1000)



Páginas (x 1000)



## 5. Observaciones

Este Medio Electrónico de Comunicación ha sido medido por la herramienta Google Analytics de Google (GA4).

## 6. Definiciones básicas (Para más información ver Normas Técnicas para el Control de los Medios Electrónicos de Comunicación)

### Página Vista:

Conjunto de ficheros enviado a un usuario como resultado de una petición del mismo recibida por el servidor. Cuando la página está formada por varios marcos (frames), el conjunto de los mismos tendrá, a efectos de cómputo, la consideración de una página unitaria.

### Visita:

Una secuencia ininterrumpida de páginas servidas a un usuario válido. Si dicho usuario no realiza peticiones de páginas en un periodo de tiempo (30 min) la siguiente petición constituirá el inicio de una nueva visita.

### Navegador Único:

Total de combinaciones únicas de una dirección IP y un identificador adicional. Los medios pueden utilizar cookies o el Identificador de Alta de registro.

### Duración Página Vista:

Tiempo acumulado en segundos de todas las páginas vistas (en visitas de dos o más páginas vistas), dividido por el número total de páginas vistas.

### Duración Visita:

Tiempo en segundos de todas las visitas de dos o más páginas vistas, dividido por el número total de visitas de dos o más páginas vistas.

### Tráfico nacional:

Audiencia/difusión correspondiente a España medida en base a los datos de las direcciones IP registradas por el sistema de medición.

## 7. Opinión

De OJDinteractiva, la división de INFORMACIÓN Y CONTROL DE PUBLICACIONES S.A.:

Hemos examinado la información facilitada por el editor del medio electrónico para el periodo que comprende la presente certificación.

Nuestro examen se ha realizado de acuerdo con las normas y procedimientos establecidos en las Normas Técnicas para el Control de los Medios Electrónicos de Comunicación.

En nuestra opinión, la presente acta presenta razonablemente la difusión/audiencia registrada por este medio electrónico.

### ADVERTENCIA:

El trabajo de OJDinteractiva, la división de INFORMACIÓN Y CONTROL DE PUBLICACIONES S.A (INTROL) se limita a la realización de pruebas para la revisión de los datos de recuento suministrados por el editor con la finalidad de expresar una opinión sobre la razonabilidad de dichos datos de acuerdo con las Normas Técnicas para el control de los MEC.

Por tanto, INTROL no acepta responsabilidad alguna por las inexactitudes o errores que puedan existir en los datos de recuento. Tampoco acepta ninguna responsabilidad por la falsedad en los datos de recuento recibidos del editor, ni por otros datos de medición que no están incluidos en el análisis.

- 2024

OJDinteractiva