



## INFORMACION Y CONTROL DE PUBLICACIONES, S.A.

Velázquez, 46, 1ª Drcha - Tel. 91 435 00 32 Fax 91 435 96 05 - 28001 - MADRID  
 Av. Diagonal 497, 5a planta - Tel 93 439 24 18 Fax 93 419 25 34 - 08029 - BARCELONA

**Título:** VIAEMPRESA.CAT  
**URL Primaria:** http://www.viaempresa.cat  
**Editor:** TotMedia Comunicació, S.L.  
**Domicilio:** Sant Antoni, 42  
**Ciudad:** 08172 SANT CUGAT DEL VALLES  
**Teléfono:** 93 590 86 00  
**Fax:** 93 675 89 50  
**E-mail:**  
**Clasificación:** Finanzas, seguros e inversión  
**Sub-Clasificación:** Noticias e información financiera



### 1. Cifras totales y promedios (Nacional e Internacional)

MES - AÑO	NAVEGADORES UNICOS	VISITAS	PAGINAS
Enero - 2025	169.301	261.689	337.693
<b>PROMEDIO DIARIO</b>	<b>7.809</b>	<b>8.607</b>	<b>10.893</b>
<b>PROMEDIO LUNES-VIERNES</b>	8.437	9.316	11.874
<b>PROMEDIO SABADO-DOMINGO</b>	6.004	6.570	8.074
<b>PAGINAS / VISITAS</b>	1,27		
<b>DURACION MEDIA VISITAS</b>	0:01:59		
<b>TIEMPO INTERACCIÓN MEDIO</b>	0:01:32		

### 2. Secciones (Nacional e Internacional)

	PAGINAS	%
<b>HOME</b>	14.670	4.34 %
<b>RESTO</b>	323.023	95.66 %

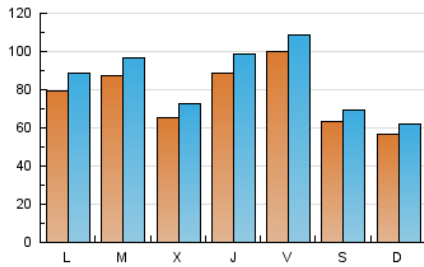
### 3. Por día del mes (Nacional e Internacional)

Día	N. únicos	Visitas	Páginas	Día	N. únicos	Visitas	Páginas	Día	N. únicos	Visitas	Páginas
1	3.423	3.769	4.868	11	3.312	3.633	4.687	21	8.040	9.316	12.105
2	3.846	4.322	5.801	12	4.526	4.965	6.414	22	7.605	8.414	11.092
3	4.178	4.619	5.932	13	12.288	13.495	16.509	23	9.613	10.857	14.087
4	6.132	6.706	7.993	14	9.368	10.182	12.953	24	10.623	11.846	15.265
5	4.793	5.318	6.589	15	7.282	8.186	10.507	25	10.595	11.543	14.347
6	3.957	4.297	5.564	16	7.100	7.934	9.974	26	6.990	7.604	9.276
7	6.246	6.794	8.840	17	6.154	6.822	8.761	27	8.447	9.370	12.251
8	5.407	6.329	7.901	18	5.236	5.842	6.994	28	11.351	12.283	15.732
9	5.659	6.353	8.105	19	6.446	6.945	8.293	29	8.868	9.774	12.202
10	5.222	5.722	7.407	20	7.170	8.173	10.603	30	18.270	19.915	24.771
								31	23.940	25.491	31.870

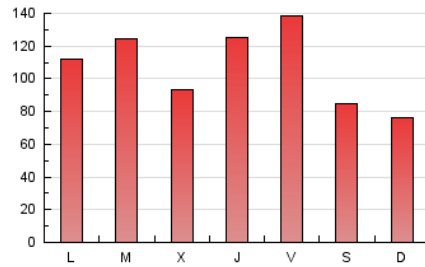
#### 4. Gráficas (Nacional e Internacional)

##### 4.1 Por día de la semana (promedio)

N. únicos / Visitas (x 100)

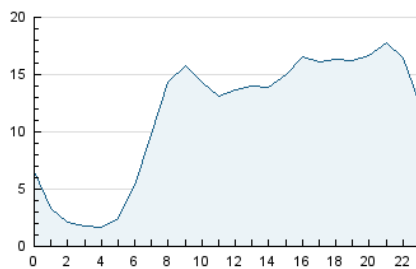


Páginas (x 100)

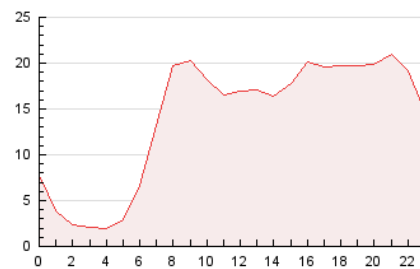


##### 4.2 Por franja horaria (promedio)

Visitas\_ (x 1000)

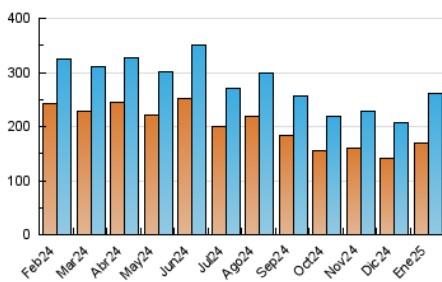


Páginas (x 1000)

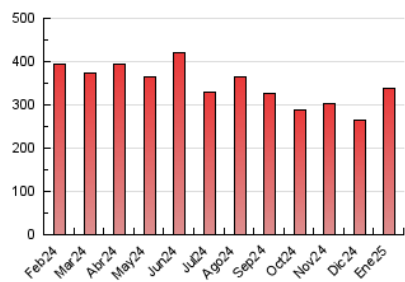


##### 4.3 Por meses

N. únicos / Visitas (x 1000)



Páginas (x 1000)





## INFORMACION Y CONTROL DE PUBLICACIONES, S.A.

Velázquez, 46, 1ª Drcha - Tel. 91 435 00 32 Fax 91 435 96 05 - 28001 - MADRID  
Av. Diagonal 497, 5a planta - Tel 93 439 24 18 Fax 93 419 25 34 - 08029 - BARCELONA

### Anexo - Tráfico Nacional

**Título:** VIAEMPRESA.CAT  
**URL Primaria:** http://www.viaempresa.cat  
**Editor:** TotMedia Comunicació, S.L.  
**Domicilio:** Sant Antoni, 42  
**Ciudad:** 08172 SANT CUGAT DEL VALLES  
**Teléfono:** 93 590 86 00  
**Fax:** 93 675 89 50  
**E-mail:**  
**Clasificación:** Finanzas, seguros e inversión  
**Sub-Clasificación:** Noticias e información financiera



#### 1. Cifras totales y promedios (Nacional)

MES - AÑO	NAVEGADORES UNICOS	VISITAS	PAGINAS
Enero - 2025	155.701	247.952	318.724
<b>PROMEDIO DIARIO</b>	<b>7.324</b>	<b>8.065</b>	<b>10.281</b>
<b>PROMEDIO LUNES-VIERNES</b>	7.913	8.742	11.217
<b>PROMEDIO SABADO-DOMINGO</b>	5.628	6.120	7.590
<b>PAGINAS / VISITAS</b>	1,27		
<b>DURACION MEDIA VISITAS</b>	0:01:59		
<b>TIEMPO INTERACCIÓN MEDIO</b>	0:01:36		

#### 2. Secciones (Nacional)

	PAGINAS	%
<b>HOME</b>	13.805	4.33 %
<b>RESTO</b>	304.919	95.67 %

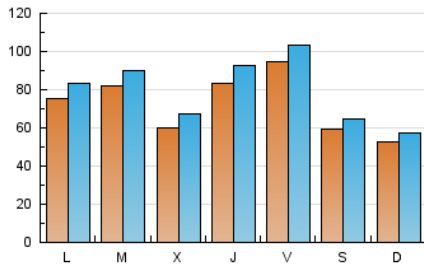
#### 3. Por día del mes (Nacional)

Día	N. únicos	Visitas	Páginas	Día	N. únicos	Visitas	Páginas	Día	N. únicos	Visitas	Páginas
1	3.095	3.413	4.447	11	2.995	3.296	4.299	21	7.533	8.732	11.464
2	3.358	3.787	5.189	12	4.166	4.567	5.954	22	7.048	7.745	10.371
3	3.715	4.110	5.377	13	11.816	12.988	15.922	23	9.089	10.275	13.423
4	5.844	6.308	7.525	14	8.799	9.534	12.301	24	10.054	11.266	14.539
5	4.433	4.879	6.121	15	6.719	7.593	9.803	25	10.191	11.009	13.821
6	3.604	3.907	5.123	16	6.545	7.320	9.210	26	6.629	7.104	8.815
7	5.662	6.217	8.188	17	5.567	6.160	8.054	27	7.907	8.689	11.496
8	4.945	5.827	7.330	18	4.795	5.334	6.444	28	10.715	11.570	14.956
9	5.170	5.879	7.530	19	5.972	6.466	7.743	29	8.302	9.144	11.504
10	4.807	5.244	6.906	20	6.730	7.660	10.042	30	17.615	19.203	23.918
								31	23.209	24.795	30.909

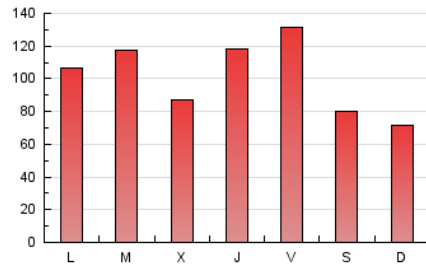
## 4. Gráficas (Nacional)

### 4.1 Por día de la semana (promedio)

N. únicos / Visitas (x 100)

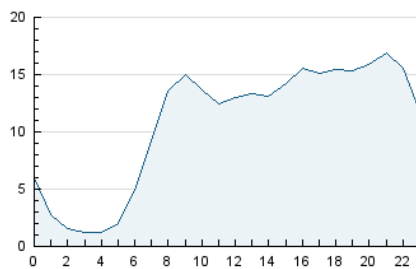


Páginas (x 100)

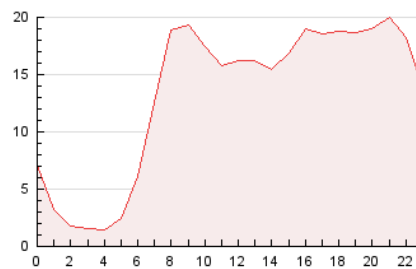


### 4.2 Por franja horaria (promedio)

Visitas\_ (x 1000)

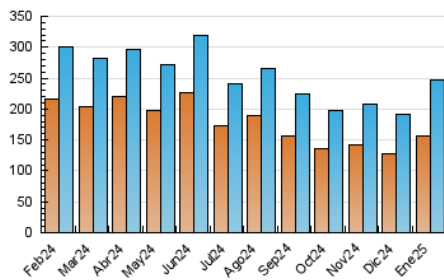


Páginas (x 1000)

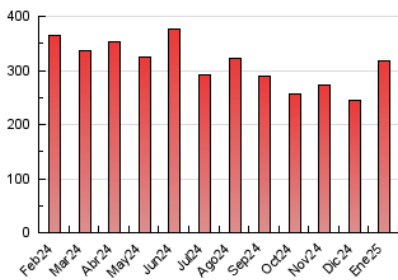


### 4.3 Por meses

N. únicos / Visitas (x 1000)



Páginas (x 1000)



## 5. Observaciones

Este Medio Electrónico de Comunicación ha sido medido por la herramienta Google Analytics de Google (GA4).

## 6. Definiciones básicas (Para más información ver Normas Técnicas para el Control de los Medios Electrónicos de Comunicación)

### Página Vista:

Conjunto de ficheros enviado a un usuario como resultado de una petición del mismo recibida por el servidor. Cuando la página está formada por varios marcos (frames), el conjunto de los mismos tendrá, a efectos de cómputo, la consideración de una página unitaria.

### Visita:

Una secuencia ininterrumpida de páginas servidas a un usuario válido. Si dicho usuario no realiza peticiones de páginas en un periodo de tiempo (30 min) la siguiente petición constituirá el inicio de una nueva visita.

### Navegador Único:

Total de combinaciones únicas de una dirección IP y un identificador adicional. Los medios pueden utilizar cookies o el Identificador de Alta de registro.

### Duración Página Vista:

Tiempo acumulado en segundos de todas las páginas vistas (en visitas de dos o más páginas vistas), dividido por el número total de páginas vistas.

### Duración Visita:

Tiempo en segundos de todas las visitas de dos o más páginas vistas, dividido por el número total de visitas de dos o más páginas vistas.

### Tráfico nacional:

Audiencia/difusión correspondiente a España medida en base a los datos de las direcciones IP registradas por el sistema de medición.

## 7. Opinión

De OJDinteractiva, la división de INFORMACIÓN Y CONTROL DE PUBLICACIONES S.A.:

Hemos examinado la información facilitada por el editor del medio electrónico para el periodo que comprende la presente certificación.

Nuestro examen se ha realizado de acuerdo con las normas y procedimientos establecidos en las Normas Técnicas para el Control de los Medios Electrónicos de Comunicación.

En nuestra opinión, la presente acta presenta razonablemente la difusión/audiencia registrada por este medio electrónico.

### ADVERTENCIA:

El trabajo de OJDinteractiva, la división de INFORMACIÓN Y CONTROL DE PUBLICACIONES S.A (INTROL) se limita a la realización de pruebas para la revisión de los datos de recuento suministrados por el editor con la finalidad de expresar una opinión sobre la razonabilidad de dichos datos de acuerdo con las Normas Técnicas para el control de los MEC.

Por tanto, INTROL no acepta responsabilidad alguna por las inexactitudes o errores que puedan existir en los datos de recuento. Tampoco acepta ninguna responsabilidad por la falsedad en los datos de recuento recibidos del editor, ni por otros datos de medición que no están incluidos en el análisis.

Febrero - 2025

OJDinteractiva