



## INFORMACION Y CONTROL DE PUBLICACIONES, S.A.

Velázquez, 46, 1º Drcha - Tel. 91 435 00 32 Fax 91 435 96 05 - 28001 - MADRID  
Av. Diagonal 497, 5a planta - Tel 93 439 24 18 Fax 93 419 25 34 - 08029 - BARCELONA

**Título:** VIAEMPRESA.CAT  
**URL Primaria:** http://www.viaempresa.cat  
**Editor:** TotMedia Comunicació, S.L.  
**Domicilio:** Sant Antoni, 42  
**Ciudad:** 08172 SANT CUGAT DEL VALLES  
**Teléfono:** 93 590 86 00  
**Fax:** 93 675 89 50  
**E-mail:**  
**Clasificación:** Finanzas, seguros e inversión  
**Sub-Clasificación:** Noticias e información financiera

### 1. Cifras totales y promedios (Nacional e Internacional)

MES - AÑO	NAVEGADORES UNICOS	VISITAS	PAGINAS
Septiembre - 2024	183.378	257.058	327.627
<b>PROMEDIO DIARIO</b>	<b>7.804</b>	<b>8.569</b>	<b>10.921</b>
<b>PROMEDIO LUNES-VIERNES</b>	8.385	9.262	11.908
<b>PROMEDIO SABADO-DOMINGO</b>	6.446	6.951	8.618
<b>PAGINAS / VISITAS</b>	1,27		
<b>DURACION MEDIA VISITAS</b>	0:01:57		
<b>TIEMPO INTERACCIÓN MEDIO</b>	0:01:18		

### 2. Secciones (Nacional e Internacional)

	PAGINAS	%
<b>HOME</b>	18.427	5.62 %
<b>RESTO</b>	309.200	94.38 %

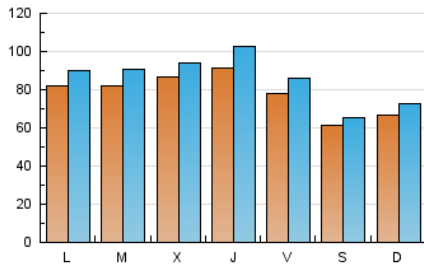
### 3. Por día del mes (Nacional e Internacional)

Día	N. únicos	Visitas	Páginas	Día	N. únicos	Visitas	Páginas	Día	N. únicos	Visitas	Páginas
1	8.099	8.692	10.228	11	4.811	5.148	6.832	21	7.042	7.748	9.629
2	8.797	9.783	12.085	12	6.139	6.983	9.396	22	6.604	7.304	8.978
3	9.658	10.881	13.270	13	6.433	7.280	9.839	23	9.002	10.000	12.791
4	14.078	15.115	18.882	14	5.810	6.306	7.829	24	8.232	9.123	11.535
5	11.916	13.216	15.961	15	5.193	5.532	6.876	25	8.578	9.364	12.279
6	8.983	9.516	12.129	16	7.811	8.641	11.356	26	7.952	9.019	11.387
7	6.248	6.479	8.009	17	7.540	8.285	10.978	27	7.093	7.829	10.288
8	6.655	7.191	8.936	18	7.127	8.048	10.475	28	5.420	5.730	7.573
9	7.779	8.353	10.926	19	10.539	11.739	14.933	29	6.945	7.580	9.507
10	7.323	8.077	10.323	20	8.773	9.734	12.927	30	7.527	8.362	11.470

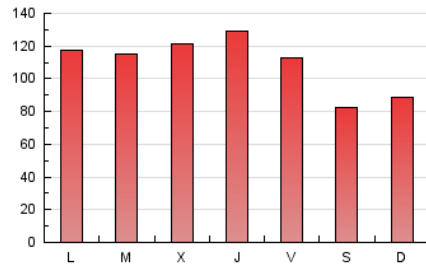
#### 4. Gráficas (Nacional e Internacional)

##### 4.1 Por día de la semana (promedio)

N. únicos / Visitas (x 100)

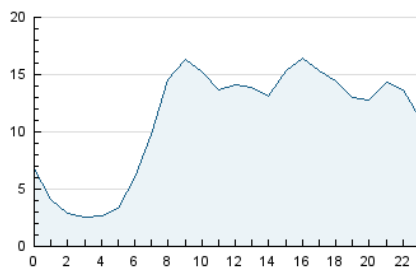


Páginas (x 100)

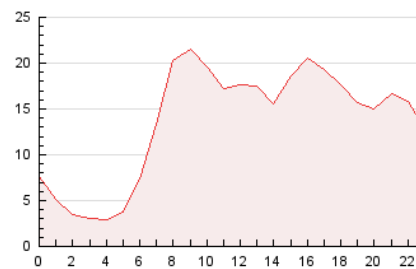


##### 4.2 Por franja horaria (promedio)

Visitas\_ (x 1000)

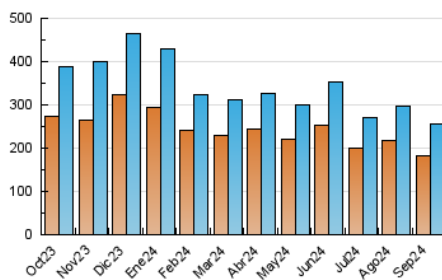


Páginas (x 1000)

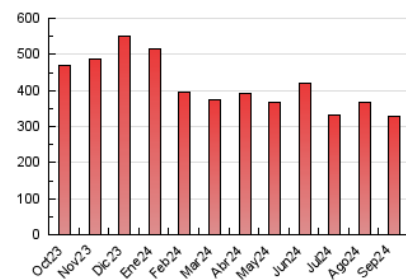


##### 4.3 Por meses

N. únicos / Visitas (x 1000)



Páginas (x 1000)





## INFORMACION Y CONTROL DE PUBLICACIONES, S.A.

Velázquez, 46, 1ª Drcha - Tel. 91 435 00 32 Fax 91 435 96 05 - 28001 - MADRID  
Av. Diagonal 497, 5a planta - Tel 93 439 24 18 Fax 93 419 25 34 - 08029 - BARCELONA

### Anexo - Tráfico Nacional

**Título:** VIAEMPRESA.CAT  
**URL Primaria:** http://www.viaempresa.cat  
**Editor:** TotMedia Comunicació, S.L.  
**Domicilio:** Sant Antoni, 42  
**Ciudad:** 08172 SANT CUGAT DEL VALLES  
**Teléfono:** 93 590 86 00  
**Fax:** 93 675 89 50  
**E-mail:**  
**Clasificación:** Finanzas, seguros e inversión  
**Sub-Clasificación:** Noticias e información financiera



#### 1. Cifras totales y promedios (Nacional)

MES - AÑO	NAVEGADORES UNICOS	VISITAS	PAGINAS
Septiembre - 2024	155.717	224.497	289.068
<b>PROMEDIO DIARIO</b>	<b>6.785</b>	<b>7.483</b>	<b>9.636</b>
<b>PROMEDIO LUNES-VIERNES</b>	7.267	8.067	10.515
<b>PROMEDIO SABADO-DOMINGO</b>	5.660	6.121	7.585
<b>PAGINAS / VISITAS</b>	1,29		
<b>DURACION MEDIA VISITAS</b>	0:02:02		
<b>TIEMPO INTERACCIÓN MEDIO</b>	0:01:27		

#### 2. Secciones (Nacional)

	PAGINAS	%
<b>HOME</b>	16.599	5.74 %
<b>RESTO</b>	272.469	94.26 %

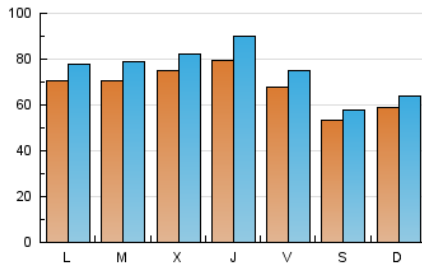
#### 3. Por día del mes (Nacional)

Día	N. únicos	Visitas	Páginas	Día	N. únicos	Visitas	Páginas	Día	N. únicos	Visitas	Páginas
1	7.268	7.796	9.151	11	3.920	4.286	5.654	21	6.200	6.868	8.628
2	7.653	8.560	10.774	12	5.027	5.781	7.975	22	5.747	6.319	7.797
3	8.460	9.498	11.929	13	5.496	6.181	8.645	23	7.729	8.538	11.290
4	12.751	13.768	17.302	14	5.091	5.528	6.933	24	7.164	7.908	10.189
5	10.600	11.861	14.419	15	4.464	4.775	5.873	25	7.483	8.281	10.995
6	7.963	8.449	10.840	16	6.840	7.613	10.067	26	6.822	7.772	9.972
7	5.448	5.736	7.020	17	6.434	7.173	9.647	27	6.069	6.738	8.909
8	5.876	6.390	7.824	18	5.854	6.659	8.881	28	4.639	4.910	6.433
9	6.590	7.143	9.451	19	9.411	10.550	13.525	29	6.210	6.764	8.603
10	6.260	6.890	8.921	20	7.659	8.594	11.353	30	6.422	7.168	10.068

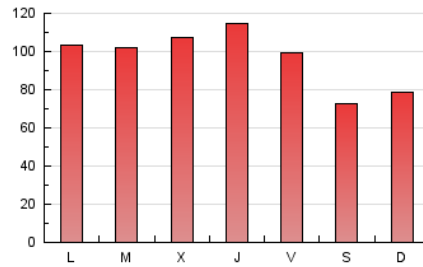
## 4. Gráficas (Nacional)

### 4.1 Por día de la semana (promedio)

N. únicos / Visitas (x 100)

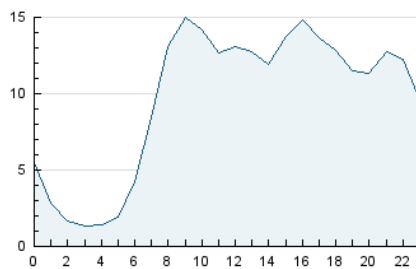


Páginas (x 100)

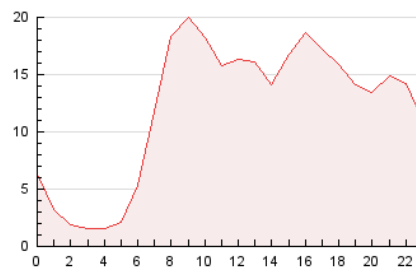


### 4.2 Por franja horaria (promedio)

Visitas\_ (x 1000)

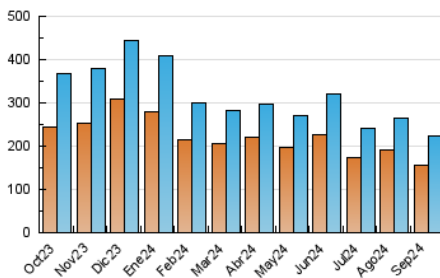


Páginas (x 1000)

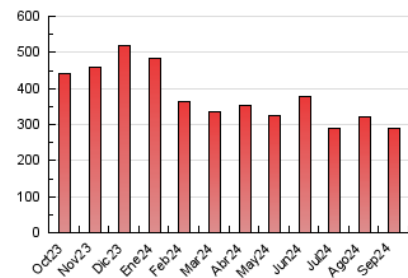


### 4.3 Por meses

N. únicos / Visitas (x 1000)



Páginas (x 1000)



## 5. Observaciones

Este Medio Electrónico de Comunicación ha sido medido por la herramienta Google Analytics de Google (GA4).

## 6. Definiciones básicas (Para más información ver Normas Técnicas para el Control de los Medios Electrónicos de Comunicación)

### Página Vista:

Conjunto de ficheros enviado a un usuario como resultado de una petición del mismo recibida por el servidor. Cuando la página está formada por varios marcos (frames), el conjunto de los mismos tendrá, a efectos de cómputo, la consideración de una página unitaria.

### Visita:

Una secuencia ininterrumpida de páginas servidas a un usuario válido. Si dicho usuario no realiza peticiones de páginas en un periodo de tiempo (30 min) la siguiente petición constituirá el inicio de una nueva visita.

### Navegador Único:

Total de combinaciones únicas de una dirección IP y un identificador adicional. Los medios pueden utilizar cookies o el Identificador de Alta de registro.

### Duración Página Vista:

Tiempo acumulado en segundos de todas las páginas vistas (en visitas de dos o más páginas vistas), dividido por el número total de páginas vistas.

### Duración Visita:

Tiempo en segundos de todas las visitas de dos o más páginas vistas, dividido por el número total de visitas de dos o más páginas vistas.

### Tráfico nacional:

Audiencia/difusión correspondiente a España medida en base a los datos de las direcciones IP registradas por el sistema de medición.

## 7. Opinión

De OJDinteractiva, la división de INFORMACIÓN Y CONTROL DE PUBLICACIONES S.A.:

Hemos examinado la información facilitada por el editor del medio electrónico para el periodo que comprende la presente certificación.

Nuestro examen se ha realizado de acuerdo con las normas y procedimientos establecidos en las Normas Técnicas para el Control de los Medios Electrónicos de Comunicación.

En nuestra opinión, la presente acta presenta razonablemente la difusión/audiencia registrada por este medio electrónico.

### ADVERTENCIA:

El trabajo de OJDinteractiva, la división de INFORMACIÓN Y CONTROL DE PUBLICACIONES S.A (INTROL) se limita a la realización de pruebas para la revisión de los datos de recuento suministrados por el editor con la finalidad de expresar una opinión sobre la razonabilidad de dichos datos de acuerdo con las Normas Técnicas para el control de los MEC.

Por tanto, INTROL no acepta responsabilidad alguna por las inexactitudes o errores que puedan existir en los datos de recuento. Tampoco acepta ninguna responsabilidad por la falsedad en los datos de recuento recibidos del editor, ni por otros datos de medición que no están incluidos en el análisis.

Octubre - 2024

OJDinteractiva