



## INFORMACION Y CONTROL DE PUBLICACIONES, S.A.

Velázquez, 46, 1º Drcha - Tel. 91 435 00 32 Fax 91 435 96 05 - 28001 - MADRID  
Av. Diagonal 497, 5a planta - Tel 93 439 24 18 Fax 93 419 25 34 - 08029 - BARCELONA

**Título:** MIAREVISTA.ES  
**URL Primaria:** http://www.miarevista.es  
**Editor:** Zinet Media Global, S.L.  
**Domicilio:** Alcalá, 79, 1º A  
**Ciudad:** 28009 MADRID  
**Teléfono:** 91 436 98 00  
**Fax:** 91 576 66 55  
**E-mail:**  
**Clasificación:** Familia y estilo de vida  
**Sub-Clasificación:** Salud, Fitness y Nutrición



### 1. Cifras totales y promedios (Nacional e Internacional)

MES - AÑO	NAVEGADORES UNICOS	VISITAS	PAGINAS
Octubre - 2024	278.283	340.324	423.285
<b>PROMEDIO DIARIO</b>	<b>10.429</b>	<b>10.978</b>	<b>13.654</b>
<b>PROMEDIO LUNES-VIERNES</b>	10.275	10.817	13.496
<b>PROMEDIO SABADO-DOMINGO</b>	10.869	11.442	14.108
<b>PAGINAS / VISITAS</b>	1,24		
<b>DURACION MEDIA VISITAS</b>	0:01:55		
<b>TIEMPO INTERACCIÓN MEDIO</b>	0:01:14		

### 2. Secciones (Nacional e Internacional)

	PAGINAS	%
<b>HOME</b>	8.980	2.12 %
<b>RESTO</b>	414.305	97.88 %

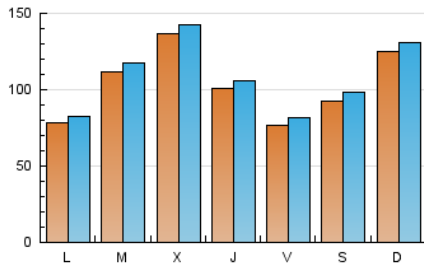
### 3. Por día del mes (Nacional e Internacional)

Día	N. únicos	Visitas	Páginas	Día	N. únicos	Visitas	Páginas	Día	N. únicos	Visitas	Páginas
1	9.335	9.919	12.662	11	6.706	7.174	8.956	21	6.292	6.583	9.038
2	7.085	7.512	9.351	12	9.326	10.059	11.891	22	4.975	5.306	6.651
3	9.998	10.527	12.679	13	15.932	16.594	19.889	23	4.797	5.180	6.476
4	8.811	9.224	10.914	14	7.548	8.103	10.240	24	4.553	4.716	6.434
5	7.409	7.765	9.432	15	7.371	7.906	9.744	25	4.529	4.997	5.927
6	7.248	7.739	9.117	16	7.583	7.939	10.055	26	13.246	14.081	17.905
7	6.617	7.060	8.941	17	8.619	9.169	11.174	27	20.295	21.103	26.892
8	6.002	6.469	7.761	18	10.460	11.124	13.734	28	10.823	11.165	14.363
9	6.189	6.592	8.132	19	7.045	7.438	9.441	29	28.180	29.336	36.164
10	4.926	5.139	5.543	20	6.453	6.753	8.299	30	42.479	44.179	56.244
								31	22.456	23.473	29.236

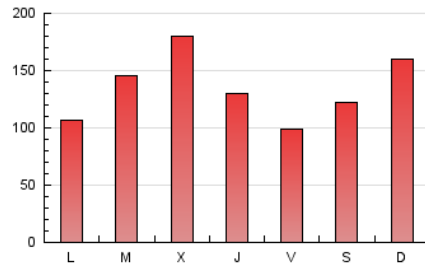
#### 4. Gráficas (Nacional e Internacional)

##### 4.1 Por día de la semana (promedio)

N. únicos / Visitas (x 100)



Páginas (x 100)

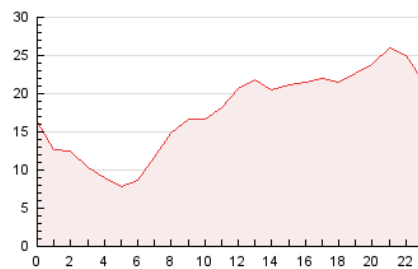


##### 4.2 Por franja horaria (promedio)

Visitas\_ (x 1000)

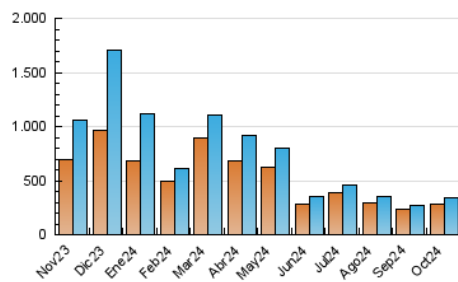


Páginas (x 1000)

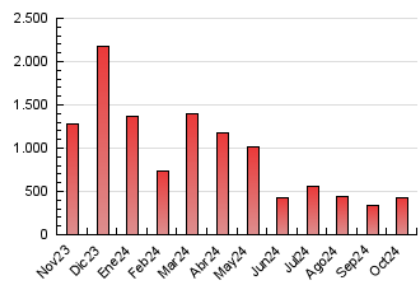


##### 4.3 Por meses

N. únicos / Visitas (x 1000)



Páginas (x 1000)





## INFORMACION Y CONTROL DE PUBLICACIONES, S.A.

Velázquez, 46, 1º Drcha - Tel. 91 435 00 32 Fax 91 435 96 05 - 28001 - MADRID  
Av. Diagonal 497, 5a planta - Tel 93 439 24 18 Fax 93 419 25 34 - 08029 - BARCELONA

### Anexo - Tráfico Nacional

**Título:** MIAREVISTA.ES  
**URL Primaria:** http://www.miarevista.es  
**Editor:** Zinet Media Global, S.L.  
**Domicilio:** Alcalá, 79, 1º A  
**Ciudad:** 28009 MADRID  
**Teléfono:** 91 436 98 00  
**Fax:** 91 576 66 55  
**E-mail:**  
**Clasificación:** Familia y estilo de vida  
**Sub-Clasificación:** Salud, Fitness y Nutrición



#### 1. Cifras totales y promedios (Nacional)

MES - AÑO	NAVEGADORES UNICOS	VISITAS	PAGINAS
Octubre - 2024	170.532	212.747	266.219
<b>PROMEDIO DIARIO</b>	<b>6.463</b>	<b>6.863</b>	<b>8.588</b>
<b>PROMEDIO LUNES-VIERNES</b>	6.239	6.640	8.347
<b>PROMEDIO SABADO-DOMINGO</b>	7.108	7.505	9.281
<b>PAGINAS / VISITAS</b>	1,25		
<b>DURACION MEDIA VISITAS</b>	0:01:51		
<b>TIEMPO INTERACCIÓN MEDIO</b>	0:01:10		

#### 2. Secciones (Nacional)

	PAGINAS	%
<b>HOME</b>	6.789	2.55 %
<b>RESTO</b>	259.430	97.45 %

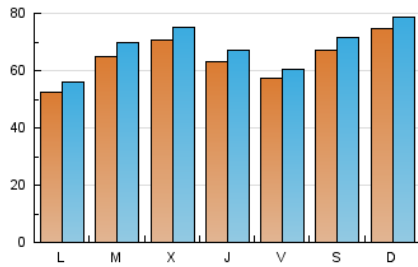
#### 3. Por día del mes (Nacional)

Día	N. únicos	Visitas	Páginas	Día	N. únicos	Visitas	Páginas	Día	N. únicos	Visitas	Páginas
1	4.305	4.716	5.906	11	4.086	4.331	5.679	21	4.611	4.821	6.927
2	4.221	4.572	5.660	12	6.303	6.739	7.998	22	3.405	3.693	4.759
3	8.179	8.519	10.290	13	7.685	8.148	9.794	23	3.329	3.644	4.753
4	6.890	7.220	8.630	14	5.436	5.819	7.521	24	3.022	3.192	4.545
5	5.901	6.240	7.502	15	5.367	5.722	7.267	25	3.150	3.474	4.142
6	5.473	5.791	7.014	16	5.966	6.309	7.958	26	9.122	9.685	12.232
7	4.888	5.209	6.786	17	7.017	7.388	9.292	27	11.888	12.273	15.578
8	4.278	4.626	5.733	18	8.777	9.230	11.698	28	6.129	6.552	8.456
9	4.312	4.657	5.820	19	5.606	5.959	7.693	29	15.158	16.180	19.612
10	3.388	3.553	3.924	20	4.886	5.202	6.434	30	17.519	18.447	23.537
								31	10.054	10.836	13.079

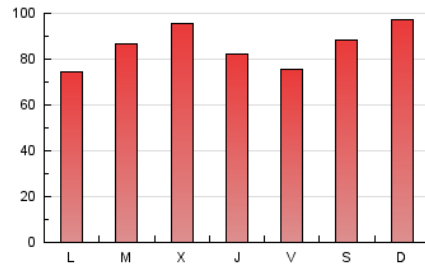
## 4. Gráficas (Nacional)

### 4.1 Por día de la semana (promedio)

N. únicos / Visitas (x 100)



Páginas (x 100)

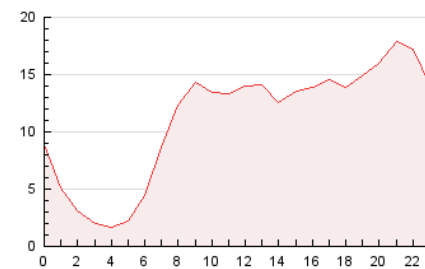


### 4.2 Por franja horaria (promedio)

Visitas\_ (x 1000)

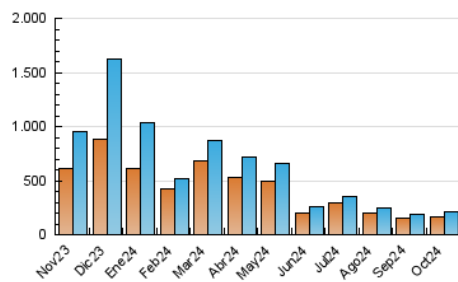


Páginas (x 1000)

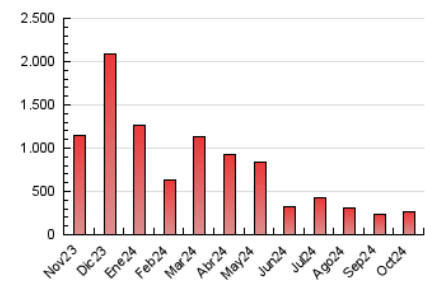


### 4.3 Por meses

N. únicos / Visitas (x 1000)



Páginas (x 1000)



## 5. Observaciones

Este Medio Electrónico de Comunicación ha sido medido por la herramienta Google Analytics de Google (GA4).

## 6. Definiciones básicas (Para más información ver Normas Técnicas para el Control de los Medios Electrónicos de Comunicación)

### Página Vista:

Conjunto de ficheros enviado a un usuario como resultado de una petición del mismo recibida por el servidor. Cuando la página está formada por varios marcos (frames), el conjunto de los mismos tendrá, a efectos de cómputo, la consideración de una página unitaria.

### Visita:

Una secuencia ininterrumpida de páginas servidas a un usuario válido. Si dicho usuario no realiza peticiones de páginas en un periodo de tiempo (30 min) la siguiente petición constituirá el inicio de una nueva visita.

### Navegador Único:

Total de combinaciones únicas de una dirección IP y un identificador adicional. Los medios pueden utilizar cookies o el Identificador de Alta de registro.

### Duración Página Vista:

Tiempo acumulado en segundos de todas las páginas vistas (en visitas de dos o más páginas vistas), dividido por el número total de páginas vistas.

### Duración Visita:

Tiempo en segundos de todas las visitas de dos o más páginas vistas, dividido por el número total de visitas de dos o más páginas vistas.

### Tráfico nacional:

Audiencia/difusión correspondiente a España medida en base a los datos de las direcciones IP registradas por el sistema de medición.

## 7. Opinión

De OJDinteractiva, la división de INFORMACIÓN Y CONTROL DE PUBLICACIONES S.A.:

Hemos examinado la información facilitada por el editor del medio electrónico para el periodo que comprende la presente certificación.

Nuestro examen se ha realizado de acuerdo con las normas y procedimientos establecidos en las Normas Técnicas para el Control de los Medios Electrónicos de Comunicación.

En nuestra opinión, la presente acta presenta razonablemente la difusión/audiencia registrada por este medio electrónico.

### ADVERTENCIA:

El trabajo de OJDinteractiva, la división de INFORMACIÓN Y CONTROL DE PUBLICACIONES S.A (INTROL) se limita a la realización de pruebas para la revisión de los datos de recuento suministrados por el editor con la finalidad de expresar una opinión sobre la razonabilidad de dichos datos de acuerdo con las Normas Técnicas para el control de los MEC.

Por tanto, INTROL no acepta responsabilidad alguna por las inexactitudes o errores que puedan existir en los datos de recuento. Tampoco acepta ninguna responsabilidad por la falsedad en los datos de recuento recibidos del editor, ni por otros datos de medición que no están incluidos en el análisis.

Noviembre - 2024

OJDinteractiva