



INFORMACION Y CONTROL DE PUBLICACIONES, S.A.

Velázquez, 46, 1ª Drcha - Tel. 91 435 00 32 Fax 91 435 96 05 - 28001 - MADRID
Av. Diagonal 497, 5a planta - Tel 93 439 24 18 Fax 93 419 25 34 - 08029 - BARCELONA

Título: BALAGUER.TV
URL Primaria: http://www.balaguer.tv
Editor: Balaguer Audiovisuals, S.L.
Domicilio: Urgell, 17
Ciudad: 25600 BALAGUER
Teléfono: 973449838
Fax:
E-mail:
Clasificación: Noticias e Información
Sub-Clasificación: Noticias globales y actualidad



1. Cifras totales y promedios (Nacional e Internacional)

MES - AÑO	NAVEGADORES UNICOS	VISITAS	PAGINAS
Enero - 2025	6.363	8.001	9.378
PROMEDIO DIARIO	233	254	303
PROMEDIO LUNES-VIERNES	249	273	328
PROMEDIO SABADO-DOMINGO	187	202	229
PAGINAS / VISITAS	1,19		
DURACION MEDIA VISITAS	0:01:23		
TIEMPO INTERACCIÓN MEDIO	0:00:30		

2. Secciones (Nacional e Internacional)

	PAGINAS	%
HOME	5.163	55.05 %
RESTO	4.215	44.95 %

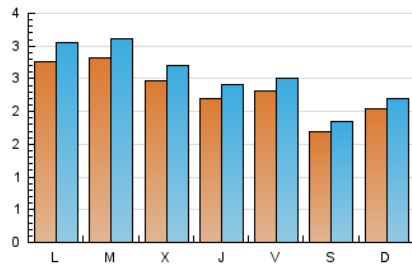
3. Por día del mes (Nacional e Internacional)

Día	N. únicos	Visitas	Páginas	Día	N. únicos	Visitas	Páginas	Día	N. únicos	Visitas	Páginas
1	170	183	203	11	174	192	225	21	267	294	387
2	184	206	241	12	150	164	178	22	179	198	224
3	202	222	252	13	345	380	458	23	214	235	278
4	128	139	168	14	337	372	479	24	225	243	268
5	263	285	330	15	273	309	349	25	246	265	301
6	176	187	222	16	242	269	301	26	227	242	269
7	256	285	320	17	242	266	351	27	366	395	458
8	292	315	404	18	131	141	165	28	269	293	344
9	236	263	312	19	178	189	198	29	322	345	418
10	225	232	293	20	222	258	323	30	221	234	283
								31	264	286	376

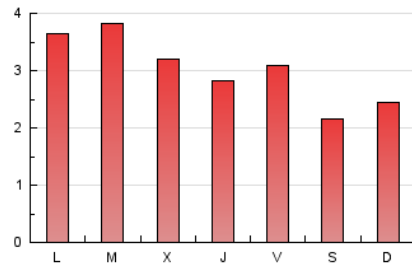
4. Gráficas (Nacional e Internacional)

4.1 Por día de la semana (promedio)

N. únicos / Visitas (x 100)

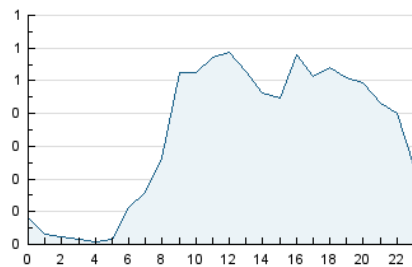


Páginas (x 100)

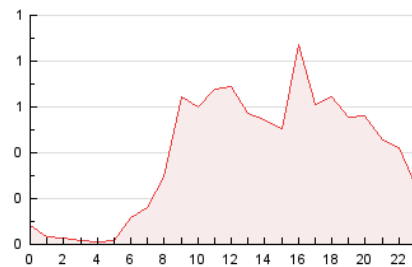


4.2 Por franja horaria (promedio)

Visitas_ (x 1000)

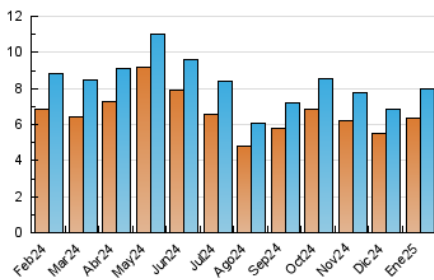


Páginas (x 1000)

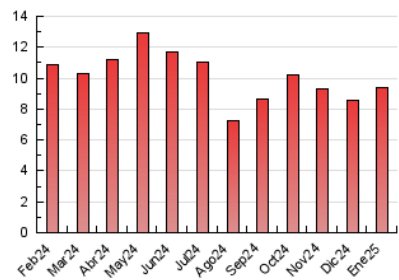


4.3 Por meses

N. únicos / Visitas (x 1000)



Páginas (x 1000)





INFORMACION Y CONTROL DE PUBLICACIONES, S.A.

Velázquez, 46, 1ª Drcha - Tel. 91 435 00 32 Fax 91 435 96 05 - 28001 - MADRID
Av. Diagonal 497, 5a planta - Tel 93 439 24 18 Fax 93 419 25 34 - 08029 - BARCELONA

Anexo - Tráfico Nacional

Título: BALAGUER.TV
URL Primaria: http://www.balaguer.tv
Editor: Balaguer Audiovisuals, S.L.
Domicilio: Urgell, 17
Ciudad: 25600 BALAGUER
Teléfono: 973449838
Fax:
E-mail:
Clasificación: Noticias e Información
Sub-Clasificación: Noticias globales y actualidad



1. Cifras totales y promedios (Nacional)

MES - AÑO	NAVEGADORES UNICOS	VISITAS	PAGINAS
Enero - 2025	6.234	7.865	9.202
PROMEDIO DIARIO	229	250	297
PROMEDIO LUNES-VIERNES	244	267	322
PROMEDIO SABADO-DOMINGO	184	198	225
PAGINAS / VISITAS	1,19		
DURACION MEDIA VISITAS	0:01:21		
TIEMPO INTERACCIÓN MEDIO	0:00:30		

2. Secciones (Nacional)

	PAGINAS	%
HOME	5.101	55.43 %
RESTO	4.101	44.57 %

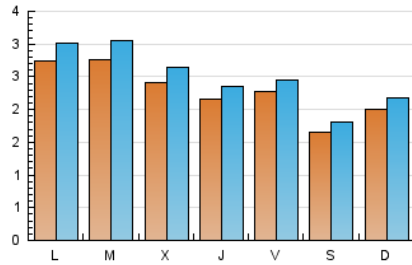
3. Por día del mes (Nacional)

Día	N. únicos	Visitas	Páginas	Día	N. únicos	Visitas	Páginas	Día	N. únicos	Visitas	Páginas
1	170	183	203	11	172	190	223	21	258	284	376
2	182	204	239	12	149	163	178	22	174	193	218
3	198	218	247	13	338	373	451	23	200	219	263
4	127	137	166	14	332	367	474	24	219	236	261
5	262	284	329	15	264	300	340	25	243	261	293
6	173	182	215	16	241	268	299	26	226	241	268
7	252	281	316	17	238	261	338	27	365	394	457
8	284	307	395	18	122	130	156	28	267	291	342
9	235	262	311	19	168	178	185	29	312	335	406
10	218	225	286	20	219	255	318	30	216	229	278
								31	262	284	371

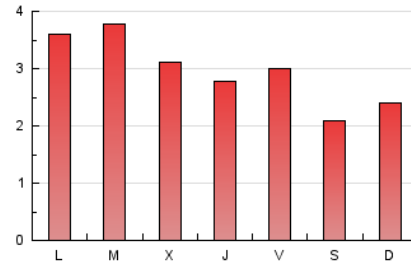
4. Gráficas (Nacional)

4.1 Por día de la semana (promedio)

N. únicos / Visitas (x 100)



Páginas (x 100)

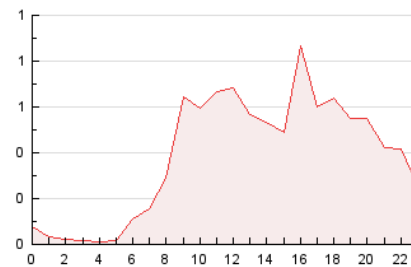


4.2 Por franja horaria (promedio)

Visitas_ (x 1000)

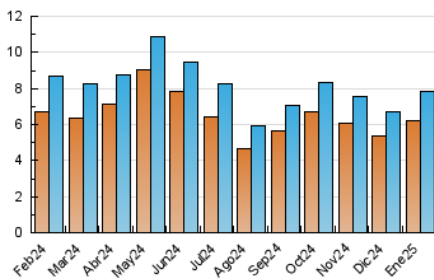


Páginas (x 1000)

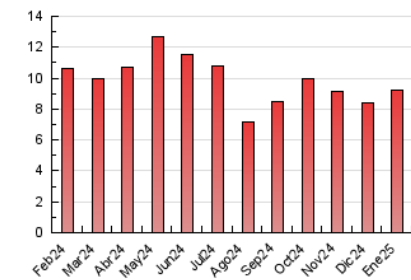


4.3 Por meses

N. únicos / Visitas (x 1000)



Páginas (x 1000)



5. Observaciones

Este Medio Electrónico de Comunicación ha sido medido por la herramienta Google Analytics de Google (GA4).

6. Definiciones básicas (Para más información ver Normas Técnicas para el Control de los Medios Electrónicos de Comunicación)

Página Vista:

Conjunto de ficheros enviado a un usuario como resultado de una petición del mismo recibida por el servidor. Cuando la página está formada por varios marcos (frames), el conjunto de los mismos tendrá, a efectos de cómputo, la consideración de una página unitaria.

Visita:

Una secuencia ininterrumpida de páginas servidas a un usuario válido. Si dicho usuario no realiza peticiones de páginas en un periodo de tiempo (30 min) la siguiente petición constituirá el inicio de una nueva visita.

Navegador Único:

Total de combinaciones únicas de una dirección IP y un identificador adicional. Los medios pueden utilizar cookies o el Identificador de Alta de registro.

Duración Página Vista:

Tiempo acumulado en segundos de todas las páginas vistas (en visitas de dos o más páginas vistas), dividido por el número total de páginas vistas.

Duración Visita:

Tiempo en segundos de todas las visitas de dos o más páginas vistas, dividido por el número total de visitas de dos o más páginas vistas.

Tráfico nacional:

Audiencia/difusión correspondiente a España medida en base a los datos de las direcciones IP registradas por el sistema de medición.

7. Opinión

De OJDinteractiva, la división de INFORMACIÓN Y CONTROL DE PUBLICACIONES S.A.:

Hemos examinado la información facilitada por el editor del medio electrónico para el periodo que comprende la presente certificación.

Nuestro examen se ha realizado de acuerdo con las normas y procedimientos establecidos en las Normas Técnicas para el Control de los Medios Electrónicos de Comunicación.

En nuestra opinión, la presente acta presenta razonablemente la difusión/audiencia registrada por este medio electrónico.

ADVERTENCIA:

El trabajo de OJDinteractiva, la división de INFORMACIÓN Y CONTROL DE PUBLICACIONES S.A (INTROL) se limita a la realización de pruebas para la revisión de los datos de recuento suministrados por el editor con la finalidad de expresar una opinión sobre la razonabilidad de dichos datos de acuerdo con las Normas Técnicas para el control de los MEC.

Por tanto, INTROL no acepta responsabilidad alguna por las inexactitudes o errores que puedan existir en los datos de recuento. Tampoco acepta ninguna responsabilidad por la falsedad en los datos de recuento recibidos del editor, ni por otros datos de medición que no están incluidos en el análisis.

Febrero - 2025

OJDinteractiva