



INFORMACION Y CONTROL DE PUBLICACIONES, S.A.

Velázquez, 46, 1ª Drcha - Tel. 91 435 00 32 Fax 91 435 96 05 - 28001 - MADRID
Av. Diagonal 497, 5a planta - Tel 93 439 24 18 Fax 93 419 25 34 - 08029 - BARCELONA

Título: BALAGUER.TV
URL Primaria: http://www.balaguer.tv
Editor: Balaguer Audiovisuales, S.L.
Domicilio: Urgell, 17
Ciudad: 25600 BALAGUER
Teléfono: 973449838
Fax:
E-mail:
Clasificación: Noticias e Información
Sub-Clasificación: Noticias globales y actualidad



1. Cifras totales y promedios (Nacional e Internacional)

MES - AÑO	NAVEGADORES UNICOS	VISITAS	PAGINAS
Noviembre - 2024	6.231	7.763	9.347
PROMEDIO DIARIO	235	256	312
PROMEDIO LUNES-VIERNES	256	279	348
PROMEDIO SABADO-DOMINGO	187	202	227
PAGINAS / VISITAS	1,22		
DURACION MEDIA VISITAS	0:01:17		
TIEMPO INTERACCIÓN MEDIO	0:00:31		

2. Secciones (Nacional e Internacional)

	PAGINAS	%
HOME	4.883	52.24 %
RESTO	4.464	47.76 %

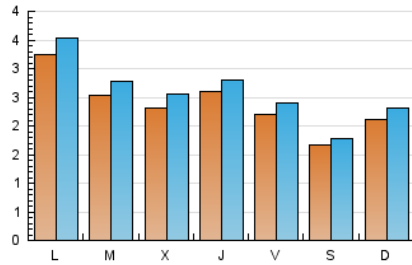
3. Por día del mes (Nacional e Internacional)

Día	N. únicos	Visitas	Páginas	Día	N. únicos	Visitas	Páginas	Día	N. únicos	Visitas	Páginas
1	159	165	191	11	299	319	363	21	221	236	313
2	198	216	226	12	217	241	284	22	251	273	302
3	166	183	192	13	248	279	336	23	166	171	197
4	370	395	429	14	278	300	387	24	286	300	320
5	219	242	280	15	200	217	266	25	355	396	486
6	217	237	281	16	137	143	171	26	232	253	333
7	312	337	375	17	207	228	260	27	216	239	316
8	271	299	371	18	272	302	411	28	224	250	320
9	192	214	236	19	344	371	523	29	223	246	349
10	189	214	253	20	244	270	387	30	138	148	189

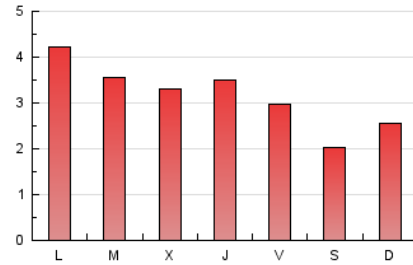
4. Gráficas (Nacional e Internacional)

4.1 Por día de la semana (promedio)

N. únicos / Visitas (x 100)

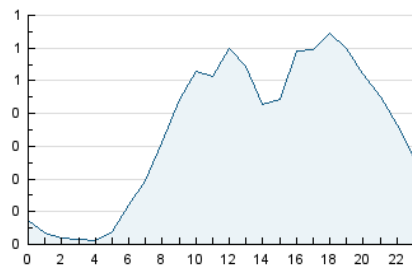


Páginas (x 100)

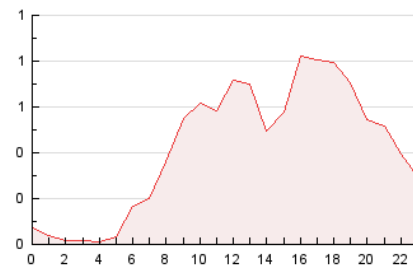


4.2 Por franja horaria (promedio)

Visitas_ (x 1000)

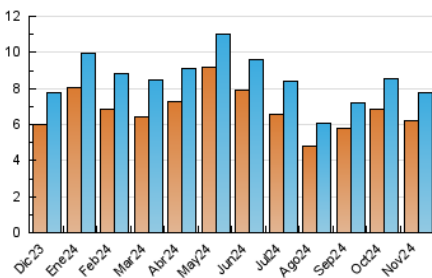


Páginas (x 1000)

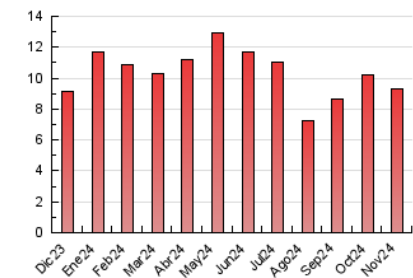


4.3 Por meses

N. únicos / Visitas (x 1000)



Páginas (x 1000)





INFORMACION Y CONTROL DE PUBLICACIONES, S.A.

Velázquez, 46, 1ª Drcha - Tel. 91 435 00 32 Fax 91 435 96 05 - 28001 - MADRID
Av. Diagonal 497, 5a planta - Tel 93 439 24 18 Fax 93 419 25 34 - 08029 - BARCELONA

Anexo - Tráfico Nacional

Título: BALAGUER.TV
URL Primaria: http://www.balaguer.tv
Editor: Balaguer Audiovisuals, S.L.
Domicilio: Urgell, 17
Ciudad: 25600 BALAGUER
Teléfono: 973449838
Fax:
E-mail:
Clasificación: Noticias e Información
Sub-Clasificación: Noticias globales y actualidad



1. Cifras totales y promedios (Nacional)

MES - AÑO	NAVEGADORES UNICOS	VISITAS	PAGINAS
Noviembre - 2024	6.081	7.576	9.157
PROMEDIO DIARIO	229	250	305
PROMEDIO LUNES-VIERNES	250	273	341
PROMEDIO SABADO-DOMINGO	182	197	222
PAGINAS / VISITAS	1,22		
DURACION MEDIA VISITAS	0:01:17		
TIEMPO INTERACCIÓN MEDIO	0:00:31		

2. Secciones (Nacional)

	PAGINAS	%
HOME	4.809	52.52 %
RESTO	4.348	47.48 %

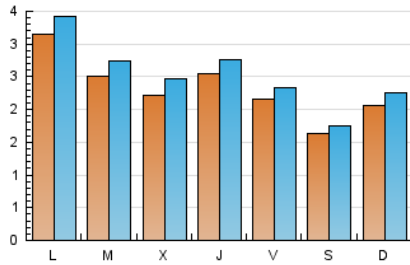
3. Por día del mes (Nacional)

Día	N. únicos	Visitas	Páginas	Día	N. únicos	Visitas	Páginas	Día	N. únicos	Visitas	Páginas
1	154	160	186	11	293	313	359	21	216	230	306
2	195	213	223	12	215	239	283	22	240	262	289
3	162	179	188	13	235	265	322	23	163	168	194
4	347	372	403	14	276	298	384	24	282	296	316
5	217	240	278	15	200	217	266	25	351	391	482
6	215	235	279	16	135	141	169	26	232	253	333
7	309	334	372	17	197	218	250	27	195	217	291
8	261	288	359	18	267	296	405	28	218	243	313
9	186	207	227	19	339	366	515	29	220	242	346
10	182	207	246	20	242	268	385	30	137	147	188

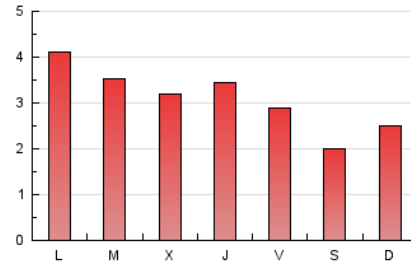
4. Gráficas (Nacional)

4.1 Por día de la semana (promedio)

N. únicos / Visitas (x 100)

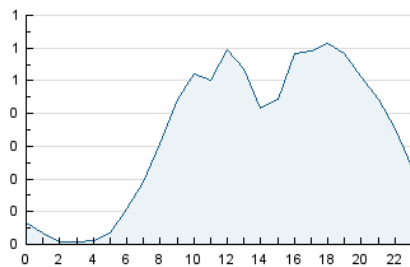


Páginas (x 100)

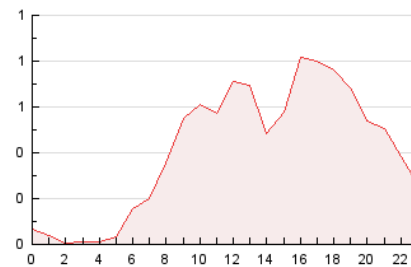


4.2 Por franja horaria (promedio)

Visitas_ (x 1000)

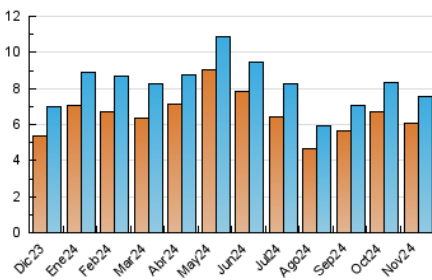


Páginas (x 1000)

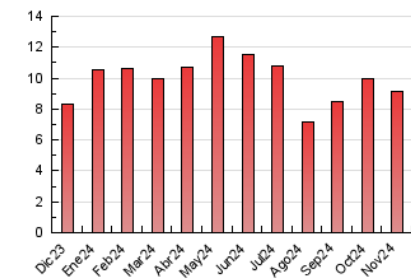


4.3 Por meses

N. únicos / Visitas (x 1000)



Páginas (x 1000)



5. Observaciones

Este Medio Electrónico de Comunicación ha sido medido por la herramienta Google Analytics de Google (GA4).

6. Definiciones básicas (Para más información ver Normas Técnicas para el Control de los Medios Electrónicos de Comunicación)

Página Vista:

Conjunto de ficheros enviado a un usuario como resultado de una petición del mismo recibida por el servidor. Cuando la página está formada por varios marcos (frames), el conjunto de los mismos tendrá, a efectos de cómputo, la consideración de una página unitaria.

Visita:

Una secuencia ininterrumpida de páginas servidas a un usuario válido. Si dicho usuario no realiza peticiones de páginas en un periodo de tiempo (30 min) la siguiente petición constituirá el inicio de una nueva visita.

Navegador Único:

Total de combinaciones únicas de una dirección IP y un identificador adicional. Los medios pueden utilizar cookies o el Identificador de Alta de registro.

Duración Página Vista:

Tiempo acumulado en segundos de todas las páginas vistas (en visitas de dos o más páginas vistas), dividido por el número total de páginas vistas.

Duración Visita:

Tiempo en segundos de todas las visitas de dos o más páginas vistas, dividido por el número total de visitas de dos o más páginas vistas.

Tráfico nacional:

Audiencia/difusión correspondiente a España medida en base a los datos de las direcciones IP registradas por el sistema de medición.

7. Opinión

De OJDinteractiva, la división de INFORMACIÓN Y CONTROL DE PUBLICACIONES S.A.:

Hemos examinado la información facilitada por el editor del medio electrónico para el periodo que comprende la presente certificación.

Nuestro examen se ha realizado de acuerdo con las normas y procedimientos establecidos en las Normas Técnicas para el Control de los Medios Electrónicos de Comunicación.

En nuestra opinión, la presente acta presenta razonablemente la difusión/audiencia registrada por este medio electrónico.

ADVERTENCIA:

El trabajo de OJDinteractiva, la división de INFORMACIÓN Y CONTROL DE PUBLICACIONES S.A (INTROL) se limita a la realización de pruebas para la revisión de los datos de recuento suministrados por el editor con la finalidad de expresar una opinión sobre la razonabilidad de dichos datos de acuerdo con las Normas Técnicas para el control de los MEC.

Por tanto, INTROL no acepta responsabilidad alguna por las inexactitudes o errores que puedan existir en los datos de recuento. Tampoco acepta ninguna responsabilidad por la falsedad en los datos de recuento recibidos del editor, ni por otros datos de medición que no están incluidos en el análisis.

Diciembre - 2024

OJDinteractiva