



INFORMACION Y CONTROL DE PUBLICACIONES, S.A.

Velázquez, 46, 1º Drcha - Tel. 91 435 00 32 Fax 91 435 96 05 - 28001 - MADRID
Av. Diagonal 497, 5a planta - Tel 93 439 24 18 Fax 93 419 25 34 - 08029 - BARCELONA

Título: MADRIDDIARIO.ES - PERIODIGOLF
URL Primaria: https://elperiodigolf.madridiario.es
Editor: Madridiario, S.L.
Domicilio: Gran Vía 27, 1 Derecha
Ciudad: 28013 MADRID
Teléfono: 91 451 46 70
Fax: 91 451 46 80
E-mail: madridiario@madridiario.es
Clasificación: Entretenimiento
Sub-Clasificación: Deportes



1. Cifras totales y promedios (Nacional e Internacional)

MES - AÑO	NAVEGADORES UNICOS	VISITAS	PAGINAS
Enero - 2025	8.551	12.999	71.369
PROMEDIO DIARIO	374	425	2.302
PROMEDIO LUNES-VIERNES	313	365	2.201
PROMEDIO SABADO-DOMINGO	549	599	2.592
PAGINAS / VISITAS	5,42		
DURACION MEDIA VISITAS	0:06:20		
TIEMPO INTERACCIÓN MEDIO	-		

2. Secciones (Nacional e Internacional)

	PAGINAS	%
HOME	15.158	21.24 %
RESTO	56.211	78.76 %

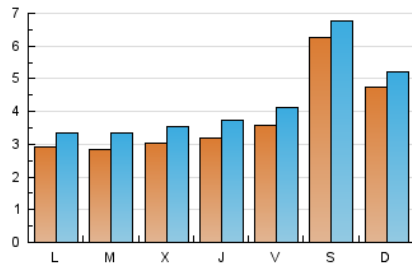
3. Por día del mes (Nacional e Internacional)

Día	N. únicos	Visitas	Páginas	Día	N. únicos	Visitas	Páginas	Día	N. únicos	Visitas	Páginas
1	412	476	2.357	11	1.876	1.979	6.399	21	245	278	1.524
2	421	476	2.114	12	1.074	1.126	4.172	22	246	285	2.067
3	291	335	2.487	13	391	451	2.395	23	256	301	1.838
4	212	257	1.703	14	350	417	2.116	24	225	268	1.653
5	227	263	1.454	15	316	368	1.860	25	215	250	2.019
6	247	298	1.616	16	296	350	1.850	26	315	379	2.447
7	300	356	2.262	17	323	379	2.293	27	279	320	3.537
8	302	353	2.734	18	201	224	833	28	231	292	1.957
9	287	341	2.562	19	274	312	1.711	29	246	289	1.712
10	675	745	2.950	20	242	275	1.944	30	337	399	2.111
								31	282	332	2.692

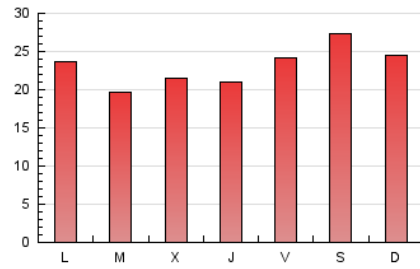
4. Gráficas (Nacional e Internacional)

4.1 Por día de la semana (promedio)

N. únicos / Visitas (x 100)



Páginas (x 100)

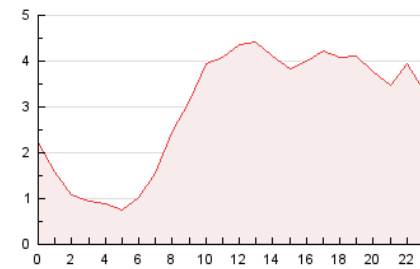


4.2 Por franja horaria (promedio)

Visitas_ (x 1000)

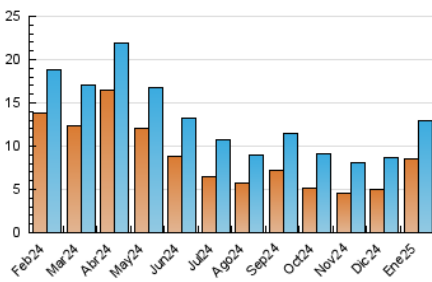


Páginas (x 1000)

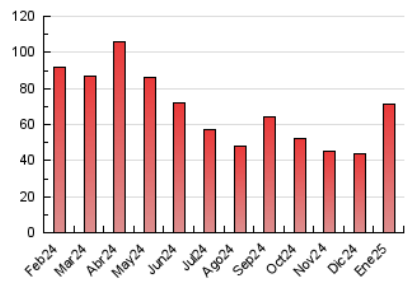


4.3 Por meses

N. únicos / Visitas (x 1000)



Páginas (x 1000)





INFORMACION Y CONTROL DE PUBLICACIONES, S.A.

Velázquez, 46, 1ª Drcha - Tel. 91 435 00 32 Fax 91 435 96 05 - 28001 - MADRID
Av. Diagonal 497, 5a planta - Tel 93 439 24 18 Fax 93 419 25 34 - 08029 - BARCELONA

Anexo - Tráfico Nacional

Título: MADRIDARIO.ES - PERIODIGOLF
URL Primaria: https://elperiodigolf.madridario.es
Editor: Madridario, S.L.
Domicilio: Gran Vía 27, 1 Derecha
Ciudad: 28013 MADRID
Teléfono: 91 451 46 70
Fax: 91 451 46 80
E-mail: madridario@madridario.es
Clasificación: Entretenimiento
Sub-Clasificación: Deportes



1. Cifras totales y promedios (Nacional)

MES - AÑO	NAVEGADORES UNICOS	VISITAS	PAGINAS
Enero - 2025	7.723	12.076	65.444
PROMEDIO DIARIO	345	393	2.111
PROMEDIO LUNES-VIERNES	286	334	2.020
PROMEDIO SABADO-DOMINGO	515	562	2.374
PAGINAS / VISITAS	5,37		
DURACION MEDIA VISITAS	0:05:57		
TIEMPO INTERACCIÓN MEDIO			-

2. Secciones (Nacional)

	PAGINAS	%
HOME	14.074	21.51 %
RESTO	51.370	78.49 %

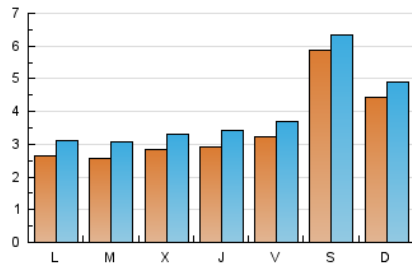
3. Por día del mes (Nacional)

Día	N. únicos	Visitas	Páginas	Día	N. únicos	Visitas	Páginas	Día	N. únicos	Visitas	Páginas
1	392	453	2.122	11	1.772	1.864	5.805	21	228	261	1.489
2	392	444	1.939	12	1.020	1.068	3.991	22	233	270	2.029
3	278	322	2.444	13	349	405	2.177	23	242	286	1.778
4	196	240	1.662	14	317	370	1.834	24	209	251	1.610
5	203	239	1.382	15	286	334	1.625	25	198	232	1.972
6	223	272	1.531	16	267	316	1.633	26	301	365	2.401
7	272	328	2.138	17	304	356	2.114	27	265	307	3.491
8	278	326	2.396	18	183	205	754	28	213	273	1.909
9	246	292	2.072	19	246	282	1.023	29	229	270	1.658
10	566	620	2.365	20	223	256	1.495	30	307	368	2.001
								31	256	304	2.604

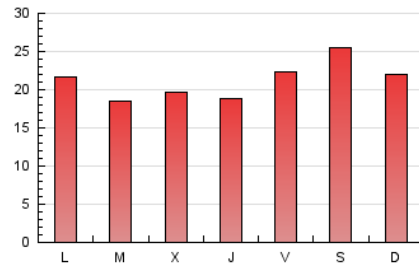
4. Gráficas (Nacional)

4.1 Por día de la semana (promedio)

N. únicos / Visitas (x 100)



Páginas (x 100)

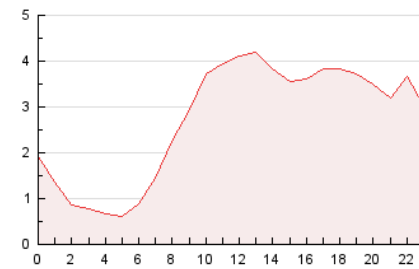


4.2 Por franja horaria (promedio)

Visitas_ (x 1000)

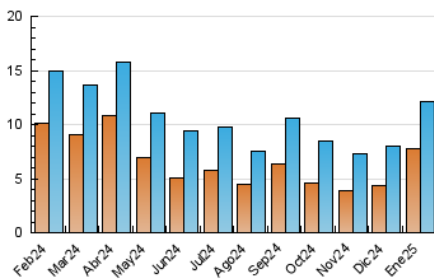


Páginas (x 1000)

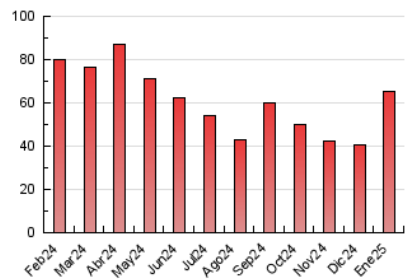


4.3 Por meses

N. únicos / Visitas (x 1000)



Páginas (x 1000)



5. Observaciones

Este Medio Electrónico de Comunicación ha sido medido por la herramienta Google Analytics de Google (GA4).

6. Definiciones básicas (Para más información ver Normas Técnicas para el Control de los Medios Electrónicos de Comunicación)

Página Vista:

Conjunto de ficheros enviado a un usuario como resultado de una petición del mismo recibida por el servidor. Cuando la página está formada por varios marcos (frames), el conjunto de los mismos tendrá, a efectos de cómputo, la consideración de una página unitaria.

Visita:

Una secuencia ininterrumpida de páginas servidas a un usuario válido. Si dicho usuario no realiza peticiones de páginas en un periodo de tiempo (30 min) la siguiente petición constituirá el inicio de una nueva visita.

Navegador Único:

Total de combinaciones únicas de una dirección IP y un identificador adicional. Los medios pueden utilizar cookies o el Identificador de Alta de registro.

Duración Página Vista:

Tiempo acumulado en segundos de todas las páginas vistas (en visitas de dos o más páginas vistas), dividido por el número total de páginas vistas.

Duración Visita:

Tiempo en segundos de todas las visitas de dos o más páginas vistas, dividido por el número total de visitas de dos o más páginas vistas.

Tráfico nacional:

Audiencia/difusión correspondiente a España medida en base a los datos de las direcciones IP registradas por el sistema de medición.

7. Opinión

De OJDinteractiva, la división de INFORMACIÓN Y CONTROL DE PUBLICACIONES S.A.:

Hemos examinado la información facilitada por el editor del medio electrónico para el periodo que comprende la presente certificación.

Nuestro examen se ha realizado de acuerdo con las normas y procedimientos establecidos en las Normas Técnicas para el Control de los Medios Electrónicos de Comunicación.

En nuestra opinión, la presente certificación presenta razonablemente la difusión/audiencia registrada por este canal.

ADVERTENCIA:

El trabajo de OJDinteractiva, la división de INFORMACIÓN Y CONTROL DE PUBLICACIONES S.A (INTROL) se limita a la realización de pruebas para la revisión de los datos de recuento suministrados por el editor con la finalidad de expresar una opinión sobre la razonabilidad de dichos datos de acuerdo con las Normas Técnicas para el control de los MEC.

Por tanto, INTROL no acepta responsabilidad alguna por las inexactitudes o errores que puedan existir en los datos de recuento. Tampoco acepta ninguna responsabilidad por la falsedad en los datos de recuento recibidos del editor, ni por otros datos de medición que no están incluidos en el análisis.

Febrero - 2025

OJDinteractiva