



## INFORMACION Y CONTROL DE PUBLICACIONES, S.A.

Velázquez, 46, 1ª Drcha - Tel. 91 435 00 32 Fax 91 435 96 05 - 28001 - MADRID  
Av. Diagonal 497, 5a planta - Tel 93 439 24 18 Fax 93 419 25 34 - 08029 - BARCELONA

**Título:** MADRIDDIARIO.ES - PERIODIGOLF  
**URL Primaria:** https://elperiodigolf.madridiario.es  
**Editor:** Madridiario, S.L.  
**Domicilio:** Gran Vía 27, 1 Derecha  
**Ciudad:** 28013 MADRID  
**Teléfono:** 91 451 46 70  
**Fax:** 91 451 46 80  
**E-mail:** madridiario@madridiario.es  
**Clasificación:** Entretenimiento  
**Sub-Clasificación:** Deportes



### 1. Cifras totales y promedios (Nacional e Internacional)

MES - AÑO	NAVEGADORES UNICOS	VISITAS	PAGINAS
Septiembre - 2024	7.139	11.544	64.260
<b>PROMEDIO DIARIO</b>	<b>335</b>	<b>385</b>	<b>2.142</b>
<b>PROMEDIO LUNES-VIERNES</b>	333	383	2.106
<b>PROMEDIO SABADO-DOMINGO</b>	337	389	2.226
<b>PAGINAS / VISITAS</b>	5,57		
<b>DURACION MEDIA VISITAS</b>	0:06:25		
<b>TIEMPO INTERACCIÓN MEDIO</b>	-		

### 2. Secciones (Nacional e Internacional)

	PAGINAS	%
<b>HOME</b>	13.486	20.99 %
<b>RESTO</b>	50.774	79.01 %

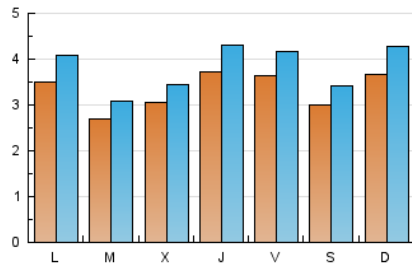
### 3. Por día del mes (Nacional e Internacional)

Día	N. únicos	Visitas	Páginas	Día	N. únicos	Visitas	Páginas	Día	N. únicos	Visitas	Páginas
<b>1</b>	208	249	1.746	<b>11</b>	454	493	2.277	<b>21</b>	276	329	1.878
<b>2</b>	259	296	2.106	<b>12</b>	622	702	2.936	<b>22</b>	290	332	2.167
<b>3</b>	187	206	1.735	<b>13</b>	505	583	3.044	<b>23</b>	336	402	2.417
<b>4</b>	194	221	1.013	<b>14</b>	351	403	2.390	<b>24</b>	283	335	1.942
<b>5</b>	208	237	1.316	<b>15</b>	566	642	3.113	<b>25</b>	331	377	2.042
<b>6</b>	250	283	1.481	<b>16</b>	539	607	2.948	<b>26</b>	372	440	2.597
<b>7</b>	174	191	1.307	<b>17</b>	256	302	1.561	<b>27</b>	412	481	2.596
<b>8</b>	227	285	1.708	<b>18</b>	242	285	1.600	<b>28</b>	402	447	2.954
<b>9</b>	306	364	2.452	<b>19</b>	290	345	1.884	<b>29</b>	543	626	2.775
<b>10</b>	352	390	2.425	<b>20</b>	283	322	1.897	<b>30</b>	317	369	1.953

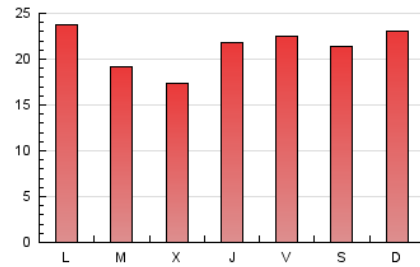
#### 4. Gráficas (Nacional e Internacional)

##### 4.1 Por día de la semana (promedio)

N. únicos / Visitas (x 100)



Páginas (x 100)

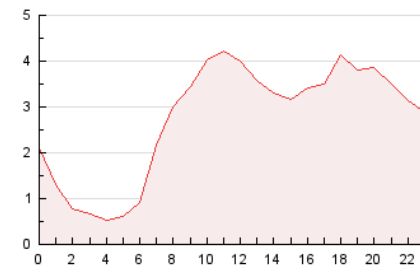


##### 4.2 Por franja horaria (promedio)

Visitas\_ (x 1000)

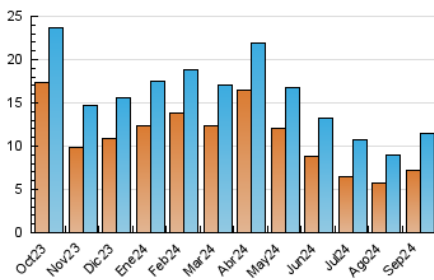


Páginas (x 1000)

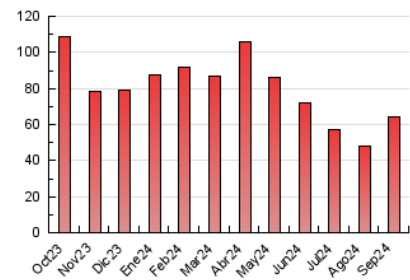


##### 4.3 Por meses

N. únicos / Visitas (x 1000)



Páginas (x 1000)





## INFORMACION Y CONTROL DE PUBLICACIONES, S.A.

Velázquez, 46, 1ª Drcha - Tel. 91 435 00 32 Fax 91 435 96 05 - 28001 - MADRID  
Av. Diagonal 497, 5a planta - Tel 93 439 24 18 Fax 93 419 25 34 - 08029 - BARCELONA

### Anexo - Tráfico Nacional

**Título:** MADRIDARIO.ES - PERIODIGOLF  
**URL Primaria:** https://elperiodigolf.madridario.es  
**Editor:** Madridario, S.L.  
**Domicilio:** Gran Vía 27, 1 Derecha  
**Ciudad:** 28013 MADRID  
**Teléfono:** 91 451 46 70  
**Fax:** 91 451 46 80  
**E-mail:** madridario@madridario.es  
**Clasificación:** Entretenimiento  
**Sub-Clasificación:** Deportes



#### 1. Cifras totales y promedios (Nacional)

MES - AÑO	NAVEGADORES UNICOS	VISITAS	PAGINAS
Septiembre - 2024	6.317	10.603	59.809
<b>PROMEDIO DIARIO</b>	<b>305</b>	<b>353</b>	<b>1.994</b>
<b>PROMEDIO LUNES-VIERNES</b>	<b>302</b>	<b>350</b>	<b>1.965</b>
<b>PROMEDIO SABADO-DOMINGO</b>	<b>312</b>	<b>361</b>	<b>2.060</b>
<b>PAGINAS / VISITAS</b>	<b>5,64</b>		
<b>DURACION MEDIA VISITAS</b>	<b>0:06:26</b>		
<b>TIEMPO INTERACCIÓN MEDIO</b>	<b>-</b>		

#### 2. Secciones (Nacional)

	PAGINAS	%
<b>HOME</b>	13.394	22.39 %
<b>RESTO</b>	46.415	77.61 %

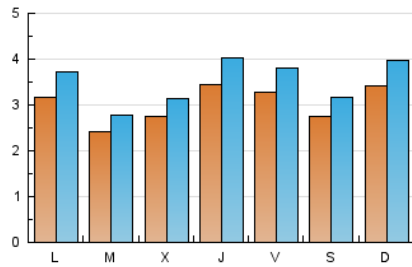
#### 3. Por día del mes (Nacional)

Día	N. únicos	Visitas	Páginas	Día	N. únicos	Visitas	Páginas	Día	N. únicos	Visitas	Páginas
<b>1</b>	168	208	1.654	<b>11</b>	401	438	2.029	<b>21</b>	258	310	1.652
<b>2</b>	228	263	1.995	<b>12</b>	589	669	2.790	<b>22</b>	277	319	1.567
<b>3</b>	159	178	1.654	<b>13</b>	459	535	2.918	<b>23</b>	309	374	2.203
<b>4</b>	168	195	887	<b>14</b>	308	357	2.223	<b>24</b>	267	318	1.780
<b>5</b>	183	209	1.046	<b>15</b>	531	603	3.030	<b>25</b>	310	355	1.977
<b>6</b>	213	244	1.250	<b>16</b>	479	546	2.751	<b>26</b>	345	414	2.467
<b>7</b>	155	171	1.265	<b>17</b>	234	278	1.501	<b>27</b>	373	442	2.475
<b>8</b>	207	253	1.538	<b>18</b>	226	269	1.572	<b>28</b>	380	424	2.898
<b>9</b>	271	326	2.343	<b>19</b>	263	318	1.790	<b>29</b>	520	602	2.710
<b>10</b>	303	340	2.310	<b>20</b>	263	301	1.649	<b>30</b>	295	344	1.885

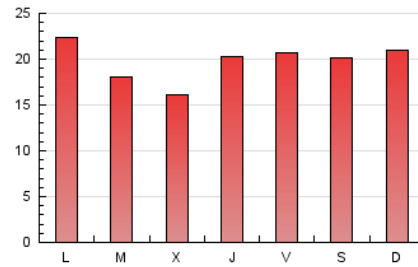
### 4. Gráficas (Nacional)

#### 4.1 Por día de la semana (promedio)

N. únicos / Visitas (x 100)

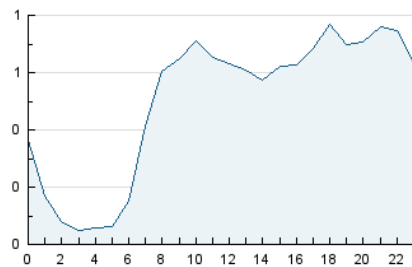


Páginas (x 100)

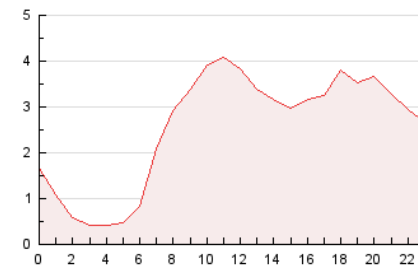


#### 4.2 Por franja horaria (promedio)

Visitas\_ (x 1000)

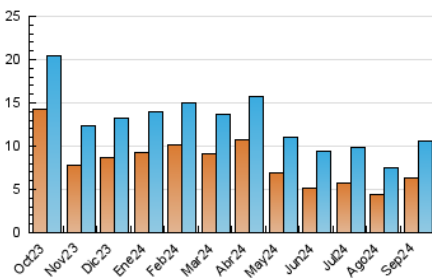


Páginas (x 1000)

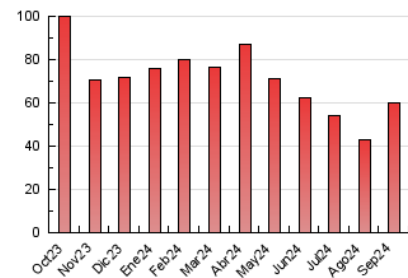


#### 4.3 Por meses

N. únicos / Visitas (x 1000)



Páginas (x 1000)



## 5. Observaciones

Este Medio Electrónico de Comunicación ha sido medido por la herramienta Google Analytics de Google (GA4).

## 6. Definiciones básicas (Para más información ver Normas Técnicas para el Control de los Medios Electrónicos de Comunicación)

### Página Vista:

Conjunto de ficheros enviado a un usuario como resultado de una petición del mismo recibida por el servidor. Cuando la página está formada por varios marcos (frames), el conjunto de los mismos tendrá, a efectos de cómputo, la consideración de una página unitaria.

### Visita:

Una secuencia ininterrumpida de páginas servidas a un usuario válido. Si dicho usuario no realiza peticiones de páginas en un periodo de tiempo (30 min) la siguiente petición constituirá el inicio de una nueva visita.

### Navegador Único:

Total de combinaciones únicas de una dirección IP y un identificador adicional. Los medios pueden utilizar cookies o el Identificador de Alta de registro.

### Duración Página Vista:

Tiempo acumulado en segundos de todas las páginas vistas (en visitas de dos o más páginas vistas), dividido por el número total de páginas vistas.

### Duración Visita:

Tiempo en segundos de todas las visitas de dos o más páginas vistas, dividido por el número total de visitas de dos o más páginas vistas.

### Tráfico nacional:

Audiencia/difusión correspondiente a España medida en base a los datos de las direcciones IP registradas por el sistema de medición.

## 7. Opinión

De OJDinteractiva, la división de INFORMACIÓN Y CONTROL DE PUBLICACIONES S.A.:

Hemos examinado la información facilitada por el editor del medio electrónico para el periodo que comprende la presente certificación.

Nuestro examen se ha realizado de acuerdo con las normas y procedimientos establecidos en las Normas Técnicas para el Control de los Medios Electrónicos de Comunicación.

En nuestra opinión, la presente certificación presenta razonablemente la difusión/audiencia registrada por este canal.

### ADVERTENCIA:

El trabajo de OJDinteractiva, la división de INFORMACIÓN Y CONTROL DE PUBLICACIONES S.A (INTROL) se limita a la realización de pruebas para la revisión de los datos de recuento suministrados por el editor con la finalidad de expresar una opinión sobre la razonabilidad de dichos datos de acuerdo con las Normas Técnicas para el control de los MEC.

Por tanto, INTROL no acepta responsabilidad alguna por las inexactitudes o errores que puedan existir en los datos de recuento. Tampoco acepta ninguna responsabilidad por la falsedad en los datos de recuento recibidos del editor, ni por otros datos de medición que no están incluidos en el análisis.

Octubre - 2024

OJDinteractiva