



## INFORMACION Y CONTROL DE PUBLICACIONES, S.A.

Velázquez, 46, 1ª Drcha - Tel. 91 435 00 32 Fax 91 435 96 05 - 28001 - MADRID  
Av. Diagonal 497, 5a planta - Tel 93 439 24 18 Fax 93 419 25 34 - 08029 - BARCELONA

**Título:** MADRIDDIARIO.ES - PERIODIGOLF  
**URL Primaria:** https://elperiodigolf.madridiario.es  
**Editor:** Madridiario, S.L.  
**Domicilio:** Gran Vía 27, 1 Derecha  
**Ciudad:** 28013 MADRID  
**Teléfono:** 91 451 46 70  
**Fax:** 91 451 46 80  
**E-mail:** madridiario@madridiario.es  
**Clasificación:** Entretenimiento  
**Sub-Clasificación:** Deportes



### 1. Cifras totales y promedios (Nacional e Internacional)

MES - AÑO	NAVEGADORES UNICOS	VISITAS	PAGINAS
Octubre - 2024	5.094	9.066	52.493
<b>PROMEDIO DIARIO</b>	<b>249</b>	<b>292</b>	<b>1.693</b>
<b>PROMEDIO LUNES-VIERNES</b>	246	288	1.750
<b>PROMEDIO SABADO-DOMINGO</b>	258	306	1.532
<b>PAGINAS / VISITAS</b>	5,79		
<b>DURACION MEDIA VISITAS</b>	0:07:07		
<b>TIEMPO INTERACCIÓN MEDIO</b>	-		

### 2. Secciones (Nacional e Internacional)

	PAGINAS	%
<b>HOME</b>	13.181	25.11 %
<b>RESTO</b>	39.312	74.89 %

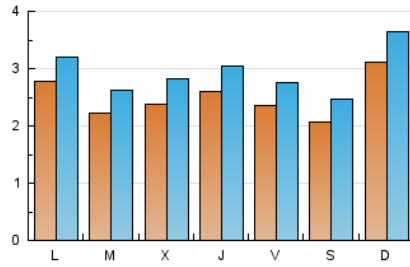
### 3. Por día del mes (Nacional e Internacional)

Día	N. únicos	Visitas	Páginas	Día	N. únicos	Visitas	Páginas	Día	N. únicos	Visitas	Páginas
<b>1</b>	226	264	1.278	<b>11</b>	231	266	1.694	<b>21</b>	291	328	1.828
<b>2</b>	239	280	2.343	<b>12</b>	161	206	1.460	<b>22</b>	200	226	1.141
<b>3</b>	217	266	1.612	<b>13</b>	188	228	1.262	<b>23</b>	213	260	1.683
<b>4</b>	204	246	1.232	<b>14</b>	282	326	2.127	<b>24</b>	281	324	2.356
<b>5</b>	244	274	1.958	<b>15</b>	279	334	1.883	<b>25</b>	212	252	1.905
<b>6</b>	434	498	2.002	<b>16</b>	316	365	2.066	<b>26</b>	181	209	894
<b>7</b>	312	357	1.712	<b>17</b>	383	438	2.456	<b>27</b>	194	238	1.043
<b>8</b>	219	252	1.261	<b>18</b>	291	336	1.629	<b>28</b>	222	268	1.375
<b>9</b>	221	265	1.730	<b>19</b>	236	294	1.269	<b>29</b>	191	232	1.845
<b>10</b>	228	260	1.424	<b>20</b>	428	497	2.364	<b>30</b>	202	245	1.891
								<b>31</b>	191	232	1.770

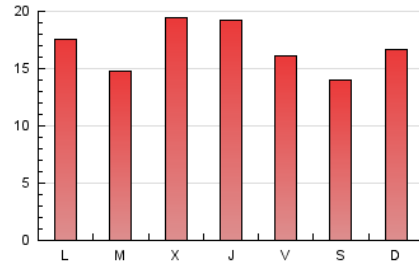
#### 4. Gráficas (Nacional e Internacional)

##### 4.1 Por día de la semana (promedio)

N. únicos / Visitas (x 100)



Páginas (x 100)

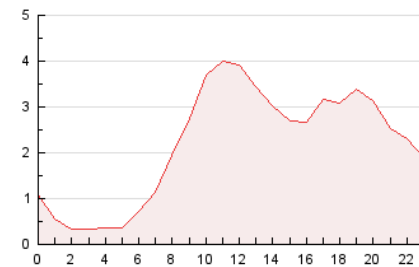


##### 4.2 Por franja horaria (promedio)

Visitas\_ (x 1000)

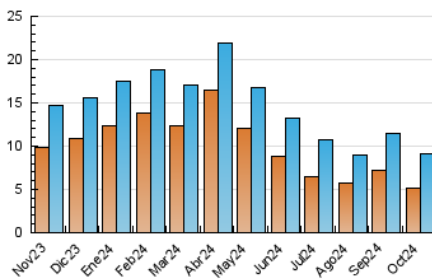


Páginas (x 1000)

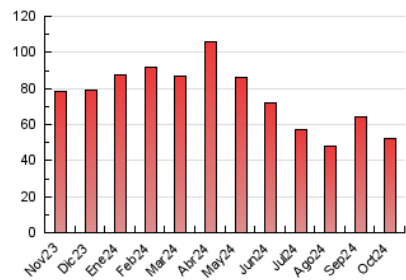


##### 4.3 Por meses

N. únicos / Visitas (x 1000)



Páginas (x 1000)





## INFORMACION Y CONTROL DE PUBLICACIONES, S.A.

Velázquez, 46, 1ª Drcha - Tel. 91 435 00 32 Fax 91 435 96 05 - 28001 - MADRID  
Av. Diagonal 497, 5a planta - Tel 93 439 24 18 Fax 93 419 25 34 - 08029 - BARCELONA

### Anexo - Tráfico Nacional

**Título:** MADRIDARIO.ES - PERIODIGOLF  
**URL Primaria:** https://elperiodigolf.madridario.es  
**Editor:** Madridario, S.L.  
**Domicilio:** Gran Vía 27, 1 Derecha  
**Ciudad:** 28013 MADRID  
**Teléfono:** 91 451 46 70  
**Fax:** 91 451 46 80  
**E-mail:** madridario@madridario.es  
**Clasificación:** Entretenimiento  
**Sub-Clasificación:** Deportes



#### 1. Cifras totales y promedios (Nacional)

MES - AÑO	NAVEGADORES UNICOS	VISITAS	PAGINAS
Octubre - 2024	4.549	8.413	49.877
<b>PROMEDIO DIARIO</b>	<b>229</b>	<b>271</b>	<b>1.609</b>
<b>PROMEDIO LUNES-VIERNES</b>	225	266	1.652
<b>PROMEDIO SABADO-DOMINGO</b>	241	287	1.484
<b>PAGINAS / VISITAS</b>	5,93		
<b>DURACION MEDIA VISITAS</b>	0:07:25		
<b>TIEMPO INTERACCIÓN MEDIO</b>	-		

#### 2. Secciones (Nacional)

	PAGINAS	%
<b>HOME</b>	13.015	26.09 %
<b>RESTO</b>	36.862	73.91 %

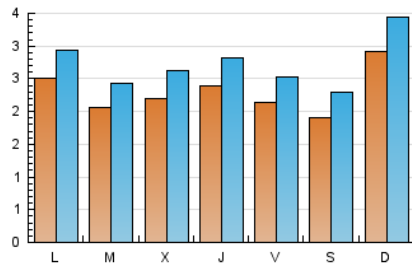
#### 3. Por día del mes (Nacional)

Día	N. únicos	Visitas	Páginas	Día	N. únicos	Visitas	Páginas	Día	N. únicos	Visitas	Páginas
<b>1</b>	215	252	1.228	<b>11</b>	205	240	1.597	<b>21</b>	269	305	1.763
<b>2</b>	220	261	2.198	<b>12</b>	146	189	1.421	<b>22</b>	185	211	1.094
<b>3</b>	193	239	1.496	<b>13</b>	169	207	1.203	<b>23</b>	193	239	1.572
<b>4</b>	191	232	1.181	<b>14</b>	248	292	2.035	<b>24</b>	255	297	2.172
<b>5</b>	226	255	1.916	<b>15</b>	262	317	1.835	<b>25</b>	186	226	1.798
<b>6</b>	418	481	1.958	<b>16</b>	293	341	2.007	<b>26</b>	162	190	851
<b>7</b>	285	330	1.618	<b>17</b>	361	414	2.374	<b>27</b>	169	213	977
<b>8</b>	200	232	1.197	<b>18</b>	268	309	1.571	<b>28</b>	203	248	1.274
<b>9</b>	206	250	1.623	<b>19</b>	226	283	1.237	<b>29</b>	175	206	1.601
<b>10</b>	209	241	1.331	<b>20</b>	411	479	2.309	<b>30</b>	186	218	1.710
								<b>31</b>	175	216	1.730

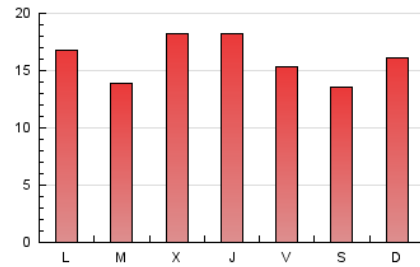
#### 4. Gráficas (Nacional)

##### 4.1 Por día de la semana (promedio)

N. únicos / Visitas (x 100)

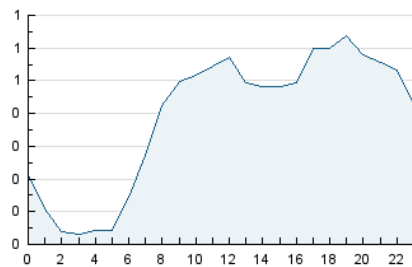


Páginas (x 100)

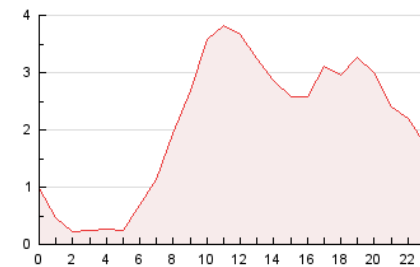


##### 4.2 Por franja horaria (promedio)

Visitas\_ (x 1000)

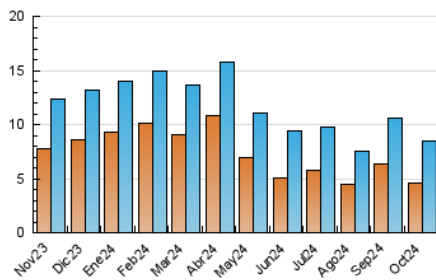


Páginas (x 1000)

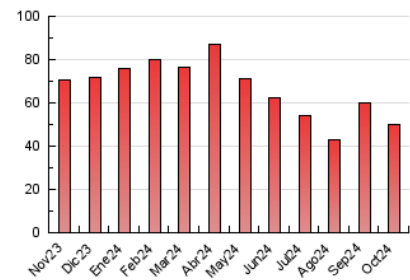


##### 4.3 Por meses

N. únicos / Visitas (x 1000)



Páginas (x 1000)



## 5. Observaciones

Este Medio Electrónico de Comunicación ha sido medido por la herramienta Google Analytics de Google (GA4).

## 6. Definiciones básicas (Para más información ver Normas Técnicas para el Control de los Medios Electrónicos de Comunicación)

### Página Vista:

Conjunto de ficheros enviado a un usuario como resultado de una petición del mismo recibida por el servidor. Cuando la página está formada por varios marcos (frames), el conjunto de los mismos tendrá, a efectos de cómputo, la consideración de una página unitaria.

### Visita:

Una secuencia ininterrumpida de páginas servidas a un usuario válido. Si dicho usuario no realiza peticiones de páginas en un periodo de tiempo (30 min) la siguiente petición constituirá el inicio de una nueva visita.

### Navegador Único:

Total de combinaciones únicas de una dirección IP y un identificador adicional. Los medios pueden utilizar cookies o el Identificador de Alta de registro.

### Duración Página Vista:

Tiempo acumulado en segundos de todas las páginas vistas (en visitas de dos o más páginas vistas), dividido por el número total de páginas vistas.

### Duración Visita:

Tiempo en segundos de todas las visitas de dos o más páginas vistas, dividido por el número total de visitas de dos o más páginas vistas.

### Tráfico nacional:

Audiencia/difusión correspondiente a España medida en base a los datos de las direcciones IP registradas por el sistema de medición.

## 7. Opinión

De OJDinteractiva, la división de INFORMACIÓN Y CONTROL DE PUBLICACIONES S.A.:

Hemos examinado la información facilitada por el editor del medio electrónico para el periodo que comprende la presente certificación.

Nuestro examen se ha realizado de acuerdo con las normas y procedimientos establecidos en las Normas Técnicas para el Control de los Medios Electrónicos de Comunicación.

En nuestra opinión, la presente certificación presenta razonablemente la difusión/audiencia registrada por este canal.

### ADVERTENCIA:

El trabajo de OJDinteractiva, la división de INFORMACIÓN Y CONTROL DE PUBLICACIONES S.A (INTROL) se limita a la realización de pruebas para la revisión de los datos de recuento suministrados por el editor con la finalidad de expresar una opinión sobre la razonabilidad de dichos datos de acuerdo con las Normas Técnicas para el control de los MEC.

Por tanto, INTROL no acepta responsabilidad alguna por las inexactitudes o errores que puedan existir en los datos de recuento. Tampoco acepta ninguna responsabilidad por la falsedad en los datos de recuento recibidos del editor, ni por otros datos de medición que no están incluidos en el análisis.

Noviembre - 2024

OJDinteractiva