



## INFORMACION Y CONTROL DE PUBLICACIONES, S.A.

Velázquez, 46, 1º Drcha - Tel. 91 435 00 32 Fax 91 435 96 05 - 28001 - MADRID  
Av. Diagonal 497, 5a planta - Tel 93 439 24 18 Fax 93 419 25 34 - 08029 - BARCELONA

**Título:** PAGINA66.COM  
**URL Primaria:** https://pagina66.com  
**Editor:** Cuanto Cuento, S.L.  
**Domicilio:** Sant Tomas nº 9 -1º  
**Ciudad:** 03801 ALCOY  
**Teléfono:** 96 628 41 11  
**Fax:** 966521759  
**E-mail:**  
**Clasificación:** Noticias e Información  
**Sub-Clasificación:** Noticias globales y actualidad

pagina)66

### 1. Cifras totales y promedios (Nacional e Internacional)

MES - AÑO	NAVEGADORES UNICOS	VISITAS	PAGINAS
Septiembre - 2024	30.425	56.057	93.337
<b>PROMEDIO DIARIO</b>	<b>1.641</b>	<b>1.869</b>	<b>3.111</b>
<b>PROMEDIO LUNES-VIERNES</b>	1.831	2.073	3.405
<b>PROMEDIO SABADO-DOMINGO</b>	1.197	1.391	2.426
<b>PAGINAS / VISITAS</b>	1,67		
<b>DURACION MEDIA VISITAS</b>	0:02:01		
<b>TIEMPO INTERACCIÓN MEDIO</b>	0:01:46		

### 2. Secciones (Nacional e Internacional)

	PAGINAS	%
<b>HOME</b>	32.503	34.82 %
<b>RESTO</b>	60.834	65.18 %

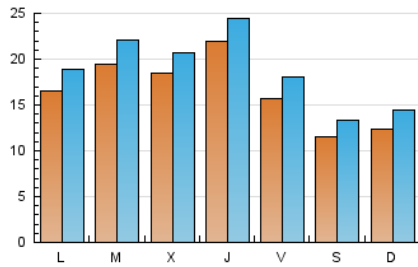
### 3. Por día del mes (Nacional e Internacional)

Día	N. únicos	Visitas	Páginas	Día	N. únicos	Visitas	Páginas	Día	N. únicos	Visitas	Páginas
1	1.019	1.145	1.631	11	2.269	2.506	3.860	21	1.171	1.352	2.325
2	1.276	1.453	2.326	12	2.837	3.097	4.359	22	1.386	1.606	2.738
3	1.845	2.102	3.427	13	1.545	1.726	2.661	23	1.711	1.959	3.688
4	1.845	2.059	3.339	14	1.037	1.196	2.088	24	2.747	3.113	5.025
5	1.608	1.821	2.986	15	1.367	1.629	2.882	25	1.703	1.970	3.158
6	1.293	1.505	2.442	16	1.655	1.896	3.300	26	2.351	2.687	4.623
7	971	1.098	1.936	17	1.623	1.841	3.260	27	1.510	1.765	3.156
8	991	1.177	1.936	18	1.554	1.758	2.892	28	1.416	1.682	3.171
9	1.611	1.848	3.017	19	1.954	2.173	3.505	29	1.414	1.634	3.124
10	1.567	1.799	3.022	20	1.952	2.204	3.429	30	2.000	2.256	4.031

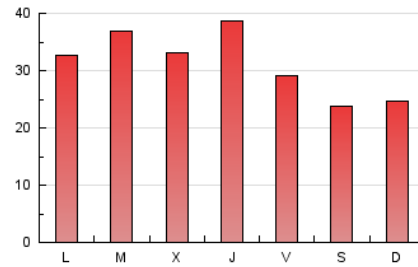
### 4. Gráficas (Nacional e Internacional)

#### 4.1 Por día de la semana (promedio)

N. únicos / Visitas (x 100)

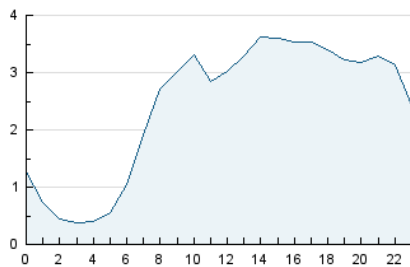


Páginas (x 100)

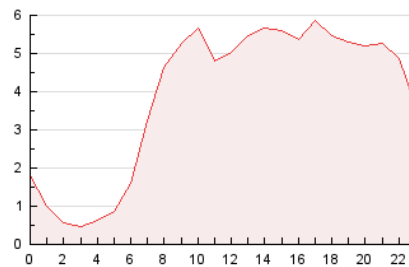


#### 4.2 Por franja horaria (promedio)

Visitas\_ (x 1000)

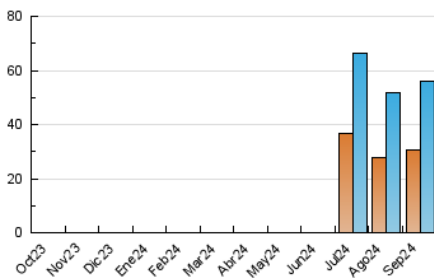


Páginas (x 1000)

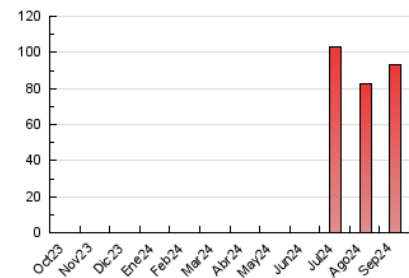


#### 4.3 Por meses

N. únicos / Visitas (x 1000)



Páginas (x 1000)





## INFORMACION Y CONTROL DE PUBLICACIONES, S.A.

Velázquez, 46, 1ª Drcha - Tel. 91 435 00 32 Fax 91 435 96 05 - 28001 - MADRID  
Av. Diagonal 497, 5a planta - Tel 93 439 24 18 Fax 93 419 25 34 - 08029 - BARCELONA

### Anexo - Tráfico Nacional

**Título:** PAGINA66.COM  
**URL Primaria:** https://pagina66.com  
**Editor:** Cuanto Cuento, S.L.  
**Domicilio:** Sant Tomas nº 9 -1º  
**Ciudad:** 03801 ALCOY  
**Teléfono:** 96 628 41 11  
**Fax:** 966521759  
**E-mail:**  
**Clasificación:** Noticias e Información  
**Sub-Clasificación:** Noticias globales y actualidad

pagina)66

#### 1. Cifras totales y promedios (Nacional)

MES - AÑO	NAVEGADORES UNICOS	VISITAS	PAGINAS
Septiembre - 2024	26.251	51.267	87.910
<b>PROMEDIO DIARIO</b>	<b>1.492</b>	<b>1.709</b>	<b>2.930</b>
<b>PROMEDIO LUNES-VIERNES</b>	<b>1.671</b>	<b>1.901</b>	<b>3.213</b>
<b>PROMEDIO SABADO-DOMINGO</b>	<b>1.076</b>	<b>1.260</b>	<b>2.271</b>
<b>PAGINAS / VISITAS</b>	<b>1,71</b>		
<b>DURACION MEDIA VISITAS</b>	<b>0:02:05</b>		
<b>TIEMPO INTERACCIÓN MEDIO</b>	<b>0:01:57</b>		

#### 2. Secciones (Nacional)

	PAGINAS	%
<b>HOME</b>	31.923	36.31 %
<b>RESTO</b>	55.987	63.69 %

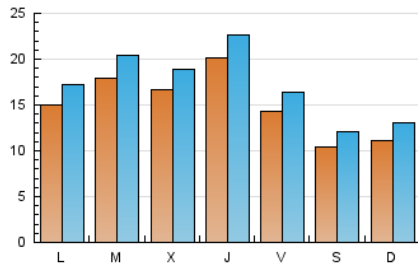
#### 3. Por día del mes (Nacional)

Día	N. únicos	Visitas	Páginas	Día	N. únicos	Visitas	Páginas	Día	N. únicos	Visitas	Páginas
<b>1</b>	893	1.011	1.481	<b>11</b>	2.059	2.283	3.627	<b>21</b>	1.062	1.236	2.197
<b>2</b>	1.123	1.286	2.144	<b>12</b>	2.678	2.936	4.185	<b>22</b>	1.260	1.469	2.571
<b>3</b>	1.697	1.953	3.255	<b>13</b>	1.402	1.576	2.508	<b>23</b>	1.552	1.790	3.492
<b>4</b>	1.679	1.879	3.134	<b>14</b>	950	1.103	1.982	<b>24</b>	2.597	2.926	4.821
<b>5</b>	1.435	1.632	2.775	<b>15</b>	1.248	1.498	2.718	<b>25</b>	1.546	1.801	2.976
<b>6</b>	1.154	1.348	2.274	<b>16</b>	1.488	1.720	3.107	<b>26</b>	2.191	2.517	4.435
<b>7</b>	842	961	1.783	<b>17</b>	1.468	1.672	3.073	<b>27</b>	1.361	1.607	2.960
<b>8</b>	851	1.022	1.742	<b>18</b>	1.389	1.586	2.706	<b>28</b>	1.287	1.542	3.005
<b>9</b>	1.448	1.677	2.815	<b>19</b>	1.769	1.974	3.289	<b>29</b>	1.288	1.498	2.960
<b>10</b>	1.399	1.624	2.812	<b>20</b>	1.787	2.027	3.236	<b>30</b>	1.861	2.113	3.847

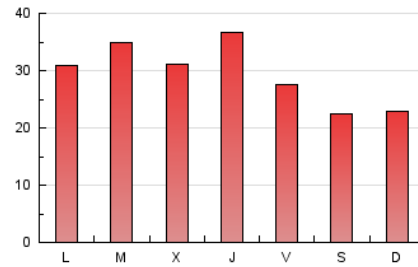
### 4. Gráficas (Nacional)

#### 4.1 Por día de la semana (promedio)

N. únicos / Visitas (x 100)

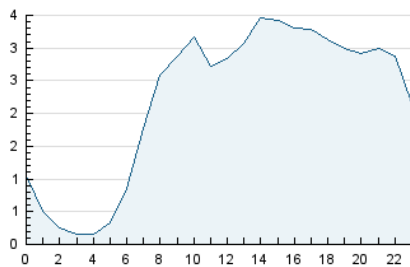


Páginas (x 100)

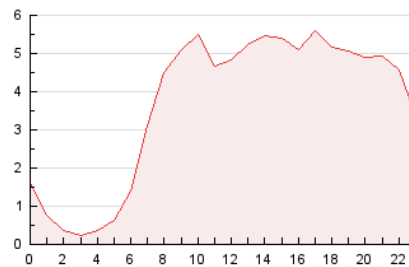


#### 4.2 Por franja horaria (promedio)

Visitas\_ (x 1000)

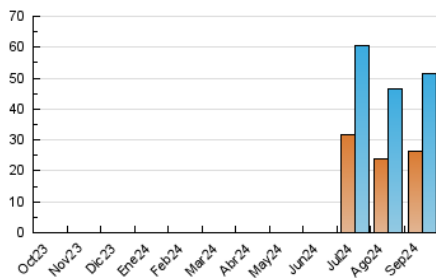


Páginas (x 1000)

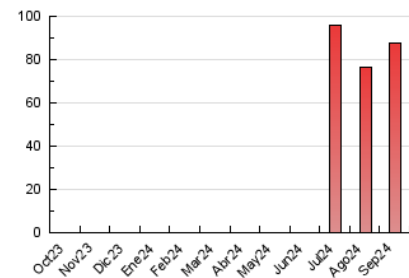


#### 4.3 Por meses

N. únicos / Visitas (x 1000)



Páginas (x 1000)



## 5. Observaciones

Este Medio Electrónico de Comunicación ha sido medido por la herramienta Google Analytics de Google (GA4).

## 6. Definiciones básicas (Para más información ver Normas Técnicas para el Control de los Medios Electrónicos de Comunicación)

### Página Vista:

Conjunto de ficheros enviado a un usuario como resultado de una petición del mismo recibida por el servidor. Cuando la página está formada por varios marcos (frames), el conjunto de los mismos tendrá, a efectos de cómputo, la consideración de una página unitaria.

### Visita:

Una secuencia ininterrumpida de páginas servidas a un usuario válido. Si dicho usuario no realiza peticiones de páginas en un periodo de tiempo (30 min) la siguiente petición constituirá el inicio de una nueva visita.

### Navegador Único:

Total de combinaciones únicas de una dirección IP y un identificador adicional. Los medios pueden utilizar cookies o el Identificador de Alta de registro.

### Duración Página Vista:

Tiempo acumulado en segundos de todas las páginas vistas (en visitas de dos o más páginas vistas), dividido por el número total de páginas vistas.

### Duración Visita:

Tiempo en segundos de todas las visitas de dos o más páginas vistas, dividido por el número total de visitas de dos o más páginas vistas.

### Tráfico nacional:

Audiencia/difusión correspondiente a España medida en base a los datos de las direcciones IP registradas por el sistema de medición.

## 7. Opinión

De OJDinteractiva, la división de INFORMACIÓN Y CONTROL DE PUBLICACIONES S.A.:

Hemos examinado la información facilitada por el editor del medio electrónico para el periodo que comprende la presente certificación.

Nuestro examen se ha realizado de acuerdo con las normas y procedimientos establecidos en las Normas Técnicas para el Control de los Medios Electrónicos de Comunicación.

En nuestra opinión, la presente acta presenta razonablemente la difusión/audiencia registrada por este medio electrónico.

### ADVERTENCIA:

El trabajo de OJDinteractiva, la división de INFORMACIÓN Y CONTROL DE PUBLICACIONES S.A (INTROL) se limita a la realización de pruebas para la revisión de los datos de recuento suministrados por el editor con la finalidad de expresar una opinión sobre la razonabilidad de dichos datos de acuerdo con las Normas Técnicas para el control de los MEC.

Por tanto, INTROL no acepta responsabilidad alguna por las inexactitudes o errores que puedan existir en los datos de recuento. Tampoco acepta ninguna responsabilidad por la falsedad en los datos de recuento recibidos del editor, ni por otros datos de medición que no están incluidos en el análisis.

Octubre - 2024

OJDinteractiva