



## INFORMACION Y CONTROL DE PUBLICACIONES, S.A.

Velázquez, 46, 1º Drcha - Tel. 91 435 00 32 Fax 91 435 96 05 - 28001 - MADRID  
Av. Diagonal 497, 5a planta - Tel 93 439 24 18 Fax 93 419 25 34 - 08029 - BARCELONA

**Título:** ARA.CAT - ARA.AD  
**URL Primaria:** http://www.ara.ad  
**Editor:** Edició de Premsa Periòdica Ara, S.L.  
**Domicilio:** Calle Diputació, 119  
**Ciudad:** 08015 BARCELONA  
**Teléfono:** 93 202 95 95  
**Fax:** 93 451 92 64  
**E-mail:**  
**Clasificación:** Noticias e Información  
**Sub-Clasificación:** Noticias globales y actualidad

araandorra

### 1. Cifras totales y promedios (Nacional e Internacional)

MES - AÑO	NAVEGADORES UNICOS	VISITAS	PAGINAS
Enero - 2025	80.924	141.477	176.837
<b>PROMEDIO DIARIO</b>	<b>4.172</b>	<b>4.680</b>	<b>5.704</b>
<b>PROMEDIO LUNES-VIERNES</b>	4.320	4.866	5.911
<b>PROMEDIO SABADO-DOMINGO</b>	3.748	4.148	5.110
<b>PAGINAS / VISITAS</b>	1,22		
<b>DURACION MEDIA VISITAS</b>	0:01:29		
<b>TIEMPO INTERACCIÓN MEDIO</b>	0:01:14		

### 2. Secciones (Nacional e Internacional)

	PAGINAS	%
<b>HOME</b>	26.214	14.82 %
<b>RESTO</b>	150.623	85.18 %

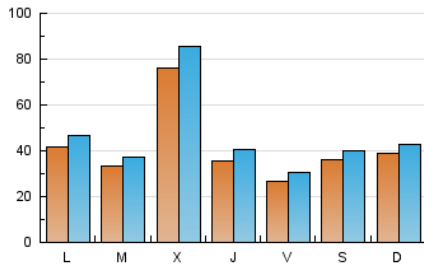
### 3. Por día del mes (Nacional e Internacional)

Día	N. únicos	Visitas	Páginas	Día	N. únicos	Visitas	Páginas	Día	N. únicos	Visitas	Páginas
1	6.809	7.425	8.844	11	2.124	2.472	3.457	21	1.898	2.194	2.953
2	5.085	5.691	7.060	12	5.285	5.927	7.162	22	2.170	2.540	3.433
3	3.425	3.922	5.034	13	3.161	3.564	4.624	23	2.472	2.922	3.821
4	2.820	3.170	4.125	14	3.633	4.044	4.981	24	2.942	3.415	4.745
5	2.255	2.488	3.186	15	23.724	26.717	28.305	25	5.675	6.226	7.546
6	2.662	2.969	3.786	16	5.954	6.539	7.567	26	3.610	4.010	5.001
7	3.411	3.830	5.189	17	2.999	3.384	4.303	27	8.142	8.979	10.289
8	2.986	3.400	4.474	18	3.820	4.215	4.918	28	4.379	4.808	5.721
9	2.307	2.673	3.540	19	4.392	4.673	5.487	29	2.282	2.641	3.427
10	1.869	2.182	3.074	20	2.784	3.091	4.088	30	2.091	2.464	3.274
								31	2.166	2.513	3.423

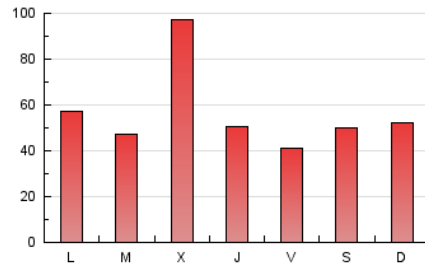
#### 4. Gráficas (Nacional e Internacional)

##### 4.1 Por día de la semana (promedio)

N. únicos / Visitas (x 100)

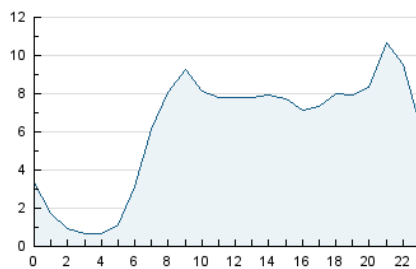


Páginas (x 100)

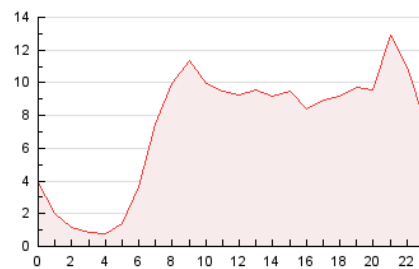


##### 4.2 Por franja horaria (promedio)

Visitas\_ (x 1000)

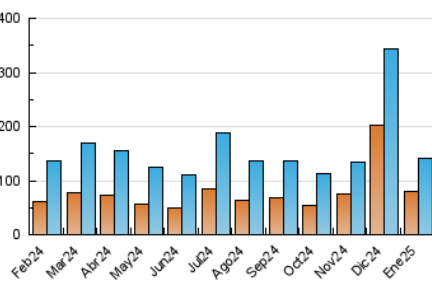


Páginas (x 1000)

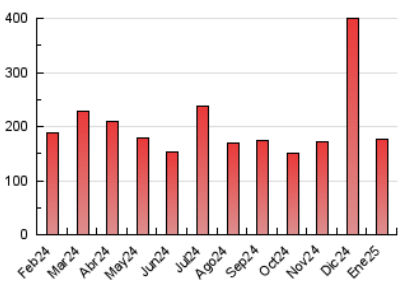


##### 4.3 Por meses

N. únicos / Visitas (x 1000)



Páginas (x 1000)





## INFORMACION Y CONTROL DE PUBLICACIONES, S.A.

Velázquez, 46, 1ª Drcha - Tel. 91 435 00 32 Fax 91 435 96 05 - 28001 - MADRID  
Av. Diagonal 497, 5a planta - Tel 93 439 24 18 Fax 93 419 25 34 - 08029 - BARCELONA

### Anexo - Tráfico Nacional

**Título:** ARA.CAT - ARA.AD  
**URL Primaria:** http://www.ara.ad  
**Editor:** Edició de Premsa Periòdica Ara, S.L.  
**Domicilio:** Calle Diputació, 119  
**Ciudad:** 08015 BARCELONA  
**Teléfono:** 93 202 95 95  
**Fax:** 93 451 92 64  
**E-mail:**  
**Clasificación:** Noticias e Información  
**Sub-Clasificación:** Noticias globales y actualidad

araandorra

#### 1. Cifras totales y promedios (Nacional)

MES - AÑO	NAVEGADORES UNICOS	VISITAS	PAGINAS
Enero - 2025	57.662	81.096	88.698
<b>PROMEDIO DIARIO</b>	<b>2.435</b>	<b>2.620</b>	<b>2.861</b>
<b>PROMEDIO LUNES-VIERNES</b>	2.564	2.773	3.009
<b>PROMEDIO SABADO-DOMINGO</b>	2.065	2.180	2.437
<b>PAGINAS / VISITAS</b>	1,09		
<b>DURACION MEDIA VISITAS</b>	0:01:07		
<b>TIEMPO INTERACCIÓN MEDIO</b>	0:00:48		

#### 2. Secciones (Nacional)

	PAGINAS	%
<b>HOME</b>	5.878	6.63 %
<b>RESTO</b>	82.820	93.37 %

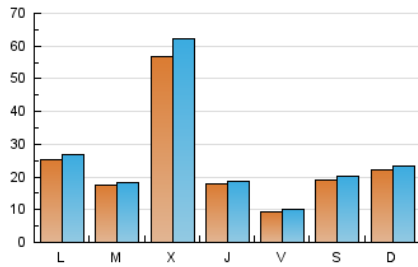
#### 3. Por día del mes (Nacional)

Día	N. únicos	Visitas	Páginas	Día	N. únicos	Visitas	Páginas	Día	N. únicos	Visitas	Páginas
1	4.519	4.741	5.254	11	716	787	998	21	646	705	832
2	2.731	2.849	3.298	12	3.440	3.726	4.012	22	603	677	822
3	1.423	1.558	1.833	13	1.687	1.791	2.046	23	605	656	810
4	1.256	1.338	1.581	14	1.995	2.118	2.266	24	731	809	1.040
5	994	1.044	1.237	15	20.907	23.203	23.883	25	3.581	3.761	4.267
6	1.180	1.265	1.461	16	4.056	4.221	4.442	26	1.551	1.636	1.902
7	1.562	1.660	1.945	17	1.241	1.326	1.444	27	5.939	6.384	6.659
8	1.408	1.504	1.711	18	2.147	2.239	2.395	28	2.728	2.875	3.054
9	862	939	1.095	19	2.831	2.912	3.104	29	982	1.055	1.237
10	703	770	996	20	1.236	1.315	1.441	30	689	751	878
								31	543	601	755

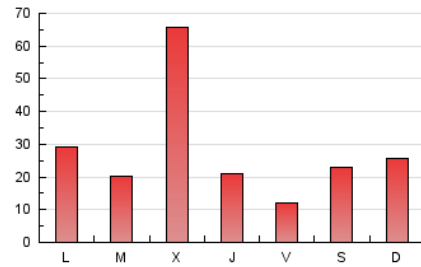
#### 4. Gráficas (Nacional)

##### 4.1 Por día de la semana (promedio)

N. únicos / Visitas (x 100)

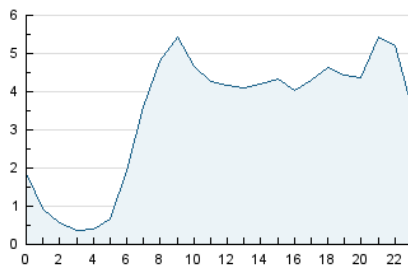


Páginas (x 100)

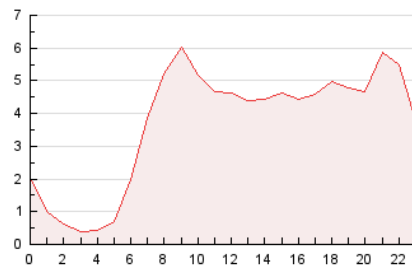


##### 4.2 Por franja horaria (promedio)

Visitas\_ (x 1000)

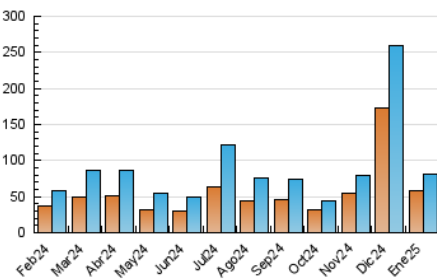


Páginas (x 1000)

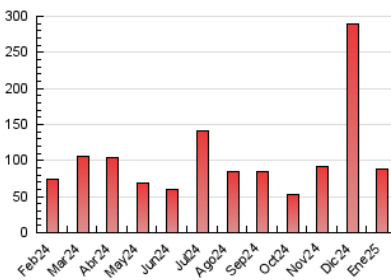


##### 4.3 Por meses

N. únicos / Visitas (x 1000)



Páginas (x 1000)



## 5. Observaciones

Este Medio Electrónico de Comunicación ha sido medido por la herramienta Google Analytics de Google (GA4).

## 6. Definiciones básicas (Para más información ver Normas Técnicas para el Control de los Medios Electrónicos de Comunicación)

### Página Vista:

Conjunto de ficheros enviado a un usuario como resultado de una petición del mismo recibida por el servidor. Cuando la página está formada por varios marcos (frames), el conjunto de los mismos tendrá, a efectos de cómputo, la consideración de una página unitaria.

### Visita:

Una secuencia ininterrumpida de páginas servidas a un usuario válido. Si dicho usuario no realiza peticiones de páginas en un periodo de tiempo (30 min) la siguiente petición constituirá el inicio de una nueva visita.

### Navegador Único:

Total de combinaciones únicas de una dirección IP y un identificador adicional. Los medios pueden utilizar cookies o el Identificador de Alta de registro.

### Duración Página Vista:

Tiempo acumulado en segundos de todas las páginas vistas (en visitas de dos o más páginas vistas), dividido por el número total de páginas vistas.

### Duración Visita:

Tiempo en segundos de todas las visitas de dos o más páginas vistas, dividido por el número total de visitas de dos o más páginas vistas.

### Tráfico nacional:

Audiencia/difusión correspondiente a España medida en base a los datos de las direcciones IP registradas por el sistema de medición.

## 7. Opinión

De OJDinteractiva, la división de INFORMACIÓN Y CONTROL DE PUBLICACIONES S.A.:

Hemos examinado la información facilitada por el editor del medio electrónico para el periodo que comprende la presente certificación.

Nuestro examen se ha realizado de acuerdo con las normas y procedimientos establecidos en las Normas Técnicas para el Control de los Medios Electrónicos de Comunicación.

En nuestra opinión, la presente certificación presenta razonablemente la difusión/audiencia registrada por este canal.

### ADVERTENCIA:

El trabajo de OJDinteractiva, la división de INFORMACIÓN Y CONTROL DE PUBLICACIONES S.A (INTROL) se limita a la realización de pruebas para la revisión de los datos de recuento suministrados por el editor con la finalidad de expresar una opinión sobre la razonabilidad de dichos datos de acuerdo con las Normas Técnicas para el control de los MEC.

Por tanto, INTROL no acepta responsabilidad alguna por las inexactitudes o errores que puedan existir en los datos de recuento. Tampoco acepta ninguna responsabilidad por la falsedad en los datos de recuento recibidos del editor, ni por otros datos de medición que no están incluidos en el análisis.

Febrero - 2025

OJDinteractiva