



## INFORMACION Y CONTROL DE PUBLICACIONES, S.A.

Velázquez, 46, 1º Drcha - Tel. 91 435 00 32 Fax 91 435 96 05 - 28001 - MADRID  
Av. Diagonal 497, 5a planta - Tel 93 439 24 18 Fax 93 419 25 34 - 08029 - BARCELONA

**Título:** ARA.CAT - ARA.AD  
**URL Primaria:** http://www.ara.ad  
**Editor:** Edició de Premsa Periòdica Ara, S.L.  
**Domicilio:** Calle Diputació, 119  
**Ciudad:** 08015 BARCELONA  
**Teléfono:** 93 202 95 95  
**Fax:** 93 451 92 64  
**E-mail:**  
**Clasificación:** Noticias e Información  
**Sub-Clasificación:** Noticias globales y actualidad

araandorra

### 1. Cifras totales y promedios (Nacional e Internacional)

MES - AÑO	NAVEGADORES UNICOS	VISITAS	PAGINAS
Mayo - 2024	55.410	123.684	177.856
<b>PROMEDIO DIARIO</b>	<b>3.451</b>	<b>3.990</b>	<b>5.737</b>
<b>PROMEDIO LUNES-VIERNES</b>	3.651	4.237	6.103
<b>PROMEDIO SABADO-DOMINGO</b>	2.878	3.280	4.685
<b>PAGINAS / VISITAS</b>	1,44		
<b>DURACION MEDIA VISITAS</b>	0:01:31		
<b>TIEMPO INTERACCIÓN MEDIO</b>	0:01:35		

### 2. Secciones (Nacional e Internacional)

	PAGINAS	%
<b>HOME</b>	29.759	16.73 %
<b>RESTO</b>	148.097	83.27 %

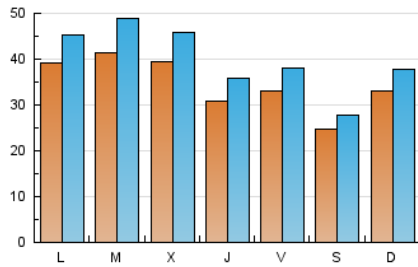
### 3. Por día del mes (Nacional e Internacional)

Día	N. únicos	Visitas	Páginas	Día	N. únicos	Visitas	Páginas	Día	N. únicos	Visitas	Páginas
1	2.301	2.717	4.181	11	4.222	4.619	6.226	21	1.663	1.979	3.169
2	1.788	2.105	3.220	12	3.985	4.450	5.802	22	2.227	2.637	3.951
3	1.639	1.923	2.971	13	3.478	4.058	5.647	23	2.823	3.383	5.074
4	2.120	2.471	3.708	14	6.963	8.305	12.527	24	2.150	2.599	4.119
5	5.546	6.354	8.866	15	4.387	4.938	7.548	25	1.687	1.991	3.199
6	8.614	9.658	12.824	16	2.414	2.853	4.159	26	1.550	1.870	3.018
7	4.391	5.159	6.992	17	2.586	3.097	4.777	27	1.896	2.355	3.788
8	2.577	2.947	4.341	18	1.825	2.034	3.100	28	3.518	4.113	6.320
9	2.483	2.877	4.191	19	2.086	2.453	3.557	29	8.288	9.621	13.307
10	7.113	7.859	10.299	20	1.704	2.042	3.174	30	5.918	6.669	8.730
								31	3.045	3.548	5.071

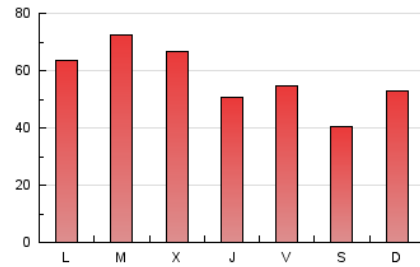
#### 4. Gráficas (Nacional e Internacional)

##### 4.1 Por día de la semana (promedio)

N. únicos / Visitas (x 100)

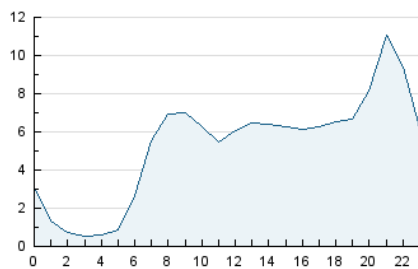


Páginas (x 100)

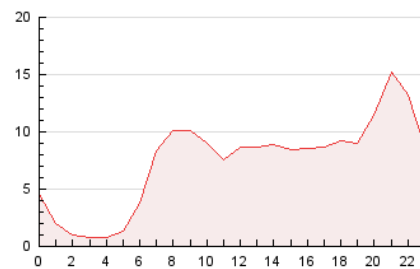


##### 4.2 Por franja horaria (promedio)

Visitas\_ (x 1000)

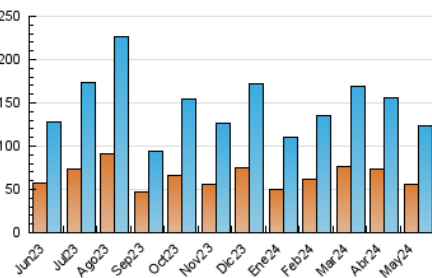


Páginas (x 1000)

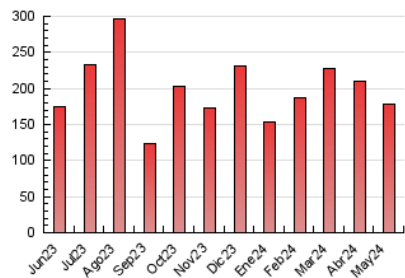


##### 4.3 Por meses

N. únicos / Visitas (x 1000)



Páginas (x 1000)





## INFORMACION Y CONTROL DE PUBLICACIONES, S.A.

Velázquez, 46, 1ª Drcha - Tel. 91 435 00 32 Fax 91 435 96 05 - 28001 - MADRID  
Av. Diagonal 497, 5a planta - Tel 93 439 24 18 Fax 93 419 25 34 - 08029 - BARCELONA

### Anexo - Tráfico Nacional

**Título:** ARA.CAT - ARA.AD  
**URL Primaria:** http://www.ara.ad  
**Editor:** Edició de Premsa Periòdica Ara, S.L.  
**Domicilio:** Calle Diputació, 119  
**Ciudad:** 08015 BARCELONA  
**Teléfono:** 93 202 95 95  
**Fax:** 93 451 92 64  
**E-mail:**  
**Clasificación:** Noticias e Información  
**Sub-Clasificación:** Noticias globales y actualidad

araandorra

#### 1. Cifras totales y promedios (Nacional)

MES - AÑO	NAVEGADORES UNICOS	VISITAS	PAGINAS
Mayo - 2024	32.459	54.071	68.768
<b>PROMEDIO DIARIO</b>	<b>1.594</b>	<b>1.744</b>	<b>2.218</b>
<b>PROMEDIO LUNES-VIERNES</b>	1.686	1.843	2.342
<b>PROMEDIO SABADO-DOMINGO</b>	1.327	1.460	1.864
<b>PAGINAS / VISITAS</b>	1,27		
<b>DURACION MEDIA VISITAS</b>	0:01:23		
<b>TIEMPO INTERACCIÓN MEDIO</b>	0:01:12		

#### 2. Secciones (Nacional)

	PAGINAS	%
<b>HOME</b>	6.871	9.99 %
<b>RESTO</b>	61.897	90.01 %

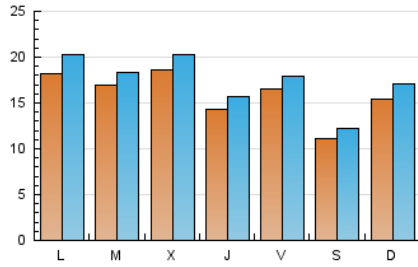
#### 3. Por día del mes (Nacional)

Día	N. únicos	Visitas	Páginas	Día	N. únicos	Visitas	Páginas	Día	N. únicos	Visitas	Páginas
1	661	735	1.030	11	2.690	2.955	3.511	21	485	546	744
2	517	578	796	12	2.396	2.608	3.082	22	618	695	941
3	451	497	693	13	1.246	1.385	1.738	23	882	986	1.311
4	575	630	899	14	3.622	3.850	5.080	24	537	616	905
5	2.658	2.936	3.705	15	2.240	2.408	3.033	25	413	472	807
6	5.160	5.685	6.745	16	815	916	1.203	26	408	467	708
7	1.679	1.816	2.281	17	799	905	1.301	27	367	430	649
8	888	977	1.291	18	757	809	1.071	28	1.003	1.124	1.504
9	1.169	1.261	1.634	19	717	799	1.127	29	4.906	5.357	6.763
10	5.276	5.642	6.701	20	510	598	888	30	3.762	4.078	4.941
								31	1.192	1.310	1.686

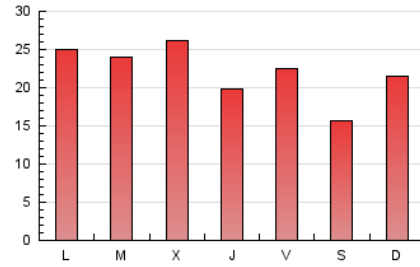
#### 4. Gráficas (Nacional)

##### 4.1 Por día de la semana (promedio)

N. únicos / Visitas (x 100)

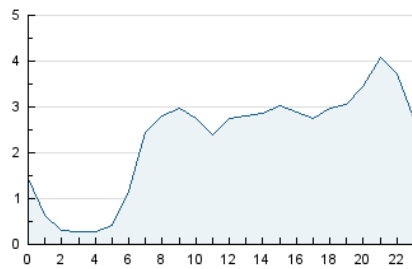


Páginas (x 100)

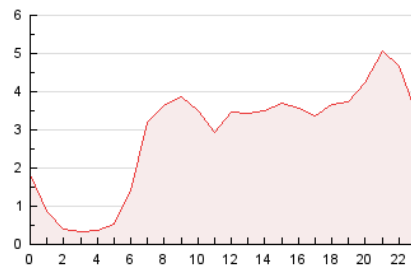


##### 4.2 Por franja horaria (promedio)

Visitas\_ (x 1000)

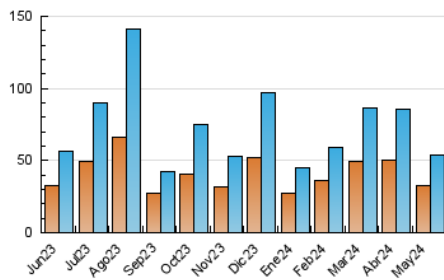


Páginas (x 1000)

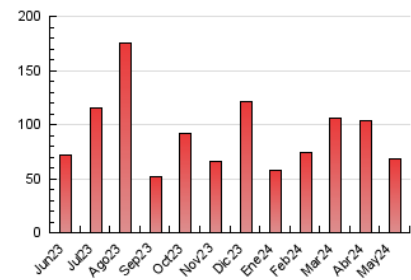


##### 4.3 Por meses

N. únicos / Visitas (x 1000)



Páginas (x 1000)



## 5. Observaciones

Este Medio Electrónico de Comunicación ha sido medido por la herramienta Google Analytics de Google (GA4)

## 6. Definiciones básicas (Para más información ver Normas Técnicas para el Control de los Medios Electrónicos de Comunicación)

### Página Vista:

Conjunto de ficheros enviado a un usuario como resultado de una petición del mismo recibida por el servidor. Cuando la página está formada por varios marcos (frames), el conjunto de los mismos tendrá, a efectos de cómputo, la consideración de una página unitaria.

### Visita:

Una secuencia ininterrumpida de páginas servidas a un usuario válido. Si dicho usuario no realiza peticiones de páginas en un periodo de tiempo (30 min) la siguiente petición constituirá el inicio de una nueva visita.

### Navegador Único:

Total de combinaciones únicas de una dirección IP y un identificador adicional. Los medios pueden utilizar cookies o el Identificador de Alta de registro.

### Duración Página Vista:

Tiempo acumulado en segundos de todas las páginas vistas (en visitas de dos o más páginas vistas), dividido por el número total de páginas vistas.

### Duración Visita:

Tiempo en segundos de todas las visitas de dos o más páginas vistas, dividido por el número total de visitas de dos o más páginas vistas.

### Tráfico nacional:

Audiencia/difusión correspondiente a España medida en base a los datos de las direcciones IP registradas por el sistema de medición.

## 7. Opinión

De OJDinteractiva, la división de INFORMACIÓN Y CONTROL DE PUBLICACIONES S.A.:

Hemos examinado la información facilitada por el editor del medio electrónico para el periodo que comprende la presente certificación.

Nuestro examen se ha realizado de acuerdo con las normas y procedimientos establecidos en las Normas Técnicas para el Control de los Medios Electrónicos de Comunicación.

En nuestra opinión, la presente certificación presenta razonablemente la difusión/audiencia registrada por este canal.

### ADVERTENCIA:

El trabajo de OJDinteractiva, la división de INFORMACIÓN Y CONTROL DE PUBLICACIONES S.A (INTROL) se limita a la realización de pruebas para la revisión de los datos de recuento suministrados por el editor con la finalidad de expresar una opinión sobre la razonabilidad de dichos datos de acuerdo con las Normas Técnicas para el control de los MEC.

Por tanto, INTROL no acepta responsabilidad alguna por las inexactitudes o errores que puedan existir en los datos de recuento. Tampoco acepta ninguna responsabilidad por la falsedad en los datos de recuento recibidos del editor, ni por otros datos de medición que no están incluidos en el análisis.

Junio - 2024

OJDinteractiva