



INFORMACION Y CONTROL DE PUBLICACIONES, S.A.

Velázquez, 46, 1ª Drcha - Tel. 91 435 00 32 Fax 91 435 96 05 - 28001 - MADRID
Av. Diagonal 497, 5a planta - Tel 93 439 24 18 Fax 93 419 25 34 - 08029 - BARCELONA

Título: ELMON.CAT - ISABADELL.CAT
URL Primaria: http://www.isabadell.cat
Editor: Editora Singular Digital 2GR S.L.
Domicilio: Plaça Vella, 10 3r
Ciudad: 08221 TERRASSA
Teléfono: 93 674 86 61
Fax: 93 212 66 07
E-mail:
Clasificación: Noticias e Información
Sub-Clasificación: Noticias de interés especial



1. Cifras totales y promedios (Nacional e Internacional)

MES - AÑO	NAVEGADORES UNICOS	VISITAS	PAGINAS
Febrero - 2025	43.215	87.370	128.417
PROMEDIO DIARIO	2.482	2.868	4.193
PROMEDIO LUNES-VIERNES	2.693	3.129	4.584
PROMEDIO SABADO-DOMINGO	1.955	2.217	3.215
PAGINAS / VISITAS	1,46		
DURACION MEDIA VISITAS	0:01:50		
TIEMPO INTERACCIÓN MEDIO	0:01:41		

2. Secciones (Nacional e Internacional)

	PAGINAS	%
HOME	27.915	23.78 %
RESTO	89.488	76.22 %

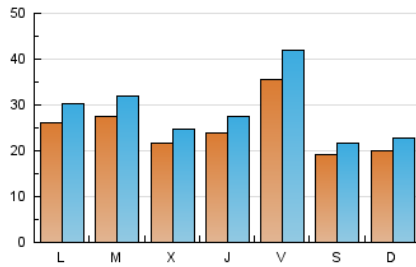
3. Por día del mes (Nacional e Internacional)

Día	N. únicos	Visitas	Páginas	Día	N. únicos	Visitas	Páginas	Día	N. únicos	Visitas	Páginas
1	2.526	2.863	4.034	11	2.277	2.635	3.735	21	2.450	2.777	4.063
2	2.472	2.805	3.997	12	1.791	2.108	3.174	22	2.011	2.261	3.370
3	2.075	2.363	3.697	13	2.384	2.745	4.100	23	2.082	2.396	3.598
4	1.436	1.606	2.357	14	2.592	3.007	4.528	24	3.704	4.364	6.404
5	1.654	1.914	2.832	15	1.889	2.147	3.240	25	4.200	4.906	7.170
6	1.668	1.917	2.763	16	2.302	2.587	3.663	26	2.589	2.953	4.684
7	1.455	1.655	2.323	17	2.872	3.284	4.838	27	2.382	2.735	4.036
8	1.209	1.361	1.927	18	3.080	3.619	5.515	28	7.760	9.319	12.891
9	1.145	1.318	1.893	19	2.578	2.965	4.307				
10	1.779	2.086	3.077	20	3.135	3.615	5.187				

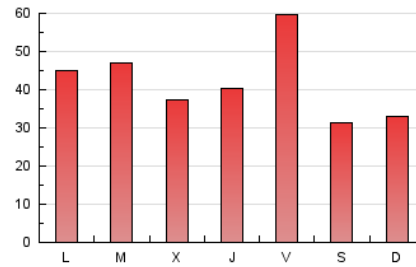
4. Gráficas (Nacional e Internacional)

4.1 Por día de la semana (promedio)

N. únicos / Visitas (x 100)

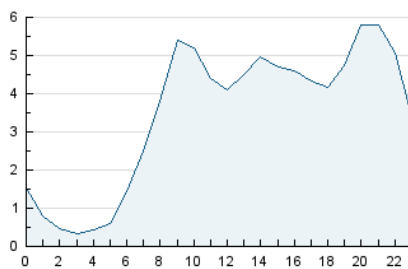


Páginas (x 100)

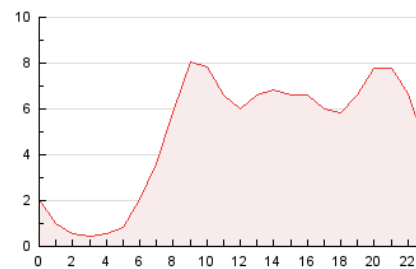


4.2 Por franja horaria (promedio)

Visitas_ (x 1000)

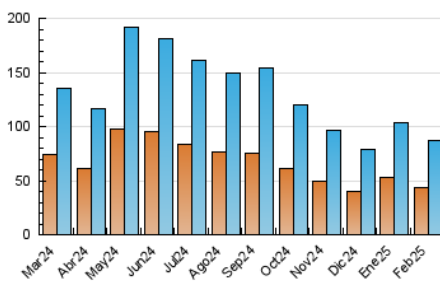


Páginas (x 1000)

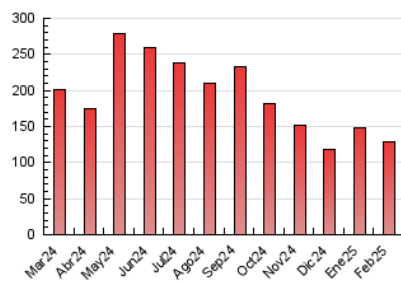


4.3 Por meses

N. únicos / Visitas (x 1000)



Páginas (x 1000)





INFORMACION Y CONTROL DE PUBLICACIONES, S.A.

Velázquez, 46, 1ª Drcha - Tel. 91 435 00 32 Fax 91 435 96 05 - 28001 - MADRID
 Av. Diagonal 497, 5a planta - Tel 93 439 24 18 Fax 93 419 25 34 - 08029 - BARCELONA

Anexo - Tráfico Nacional

Título: ELMON.CAT - ISABADELL.CAT
URL Primaria: http://www.isabadell.cat
Editor: Editora Singular Digital 2GR S.L.
Domicilio: Plaça Vella, 10 3r
Ciudad: 08221 TERRASSA
Teléfono: 93 674 86 61
Fax: 93 212 66 07
E-mail:
Clasificación: Noticias e Información
Sub-Clasificación: Noticias de interés especial



1. Cifras totales y promedios (Nacional)

MES - AÑO	NAVEGADORES UNICOS	VISITAS	PAGINAS
Febrero - 2025	39.665	82.577	123.079
PROMEDIO DIARIO	2.349	2.722	4.034
PROMEDIO LUNES-VIERNES	2.556	2.978	4.419
PROMEDIO SABADO-DOMINGO	1.831	2.083	3.072
PAGINAS / VISITAS	1,48		
DURACION MEDIA VISITAS	0:01:52		
TIEMPO INTERACCIÓN MEDIO	0:01:46		

2. Secciones (Nacional)

	PAGINAS	%
HOME	27.361	24.22 %
RESTO	85.592	75.78 %

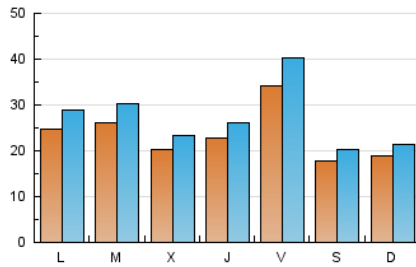
3. Por día del mes (Nacional)

Día	N. únicos	Visitas	Páginas	Día	N. únicos	Visitas	Páginas	Día	N. únicos	Visitas	Páginas
1	2.394	2.706	3.879	11	2.088	2.435	3.524	21	2.294	2.612	3.857
2	2.329	2.656	3.831	12	1.615	1.916	2.976	22	1.895	2.130	3.208
3	1.926	2.212	3.533	13	2.204	2.552	3.875	23	1.978	2.282	3.483
4	1.328	1.494	2.236	14	2.427	2.819	4.330	24	3.578	4.217	6.243
5	1.592	1.844	2.753	15	1.721	1.963	3.055	25	4.070	4.755	6.976
6	1.600	1.847	2.675	16	2.153	2.429	3.504	26	2.470	2.817	4.543
7	1.382	1.578	2.238	17	2.707	3.097	4.628	27	2.252	2.586	3.881
8	1.122	1.272	1.827	18	2.912	3.422	5.332	28	7.575	9.091	12.648
9	1.057	1.226	1.788	19	2.415	2.798	4.119				
10	1.695	1.997	2.980	20	2.998	3.469	5.031				

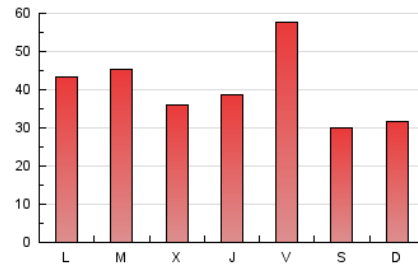
4. Gráficas (Nacional)

4.1 Por día de la semana (promedio)

N. únicos / Visitas (x 100)

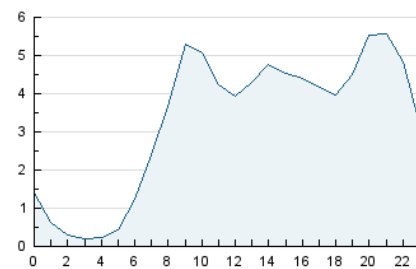


Páginas (x 100)

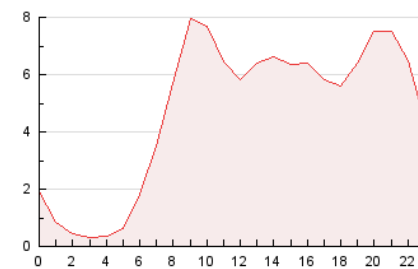


4.2 Por franja horaria (promedio)

Visitas_ (x 1000)

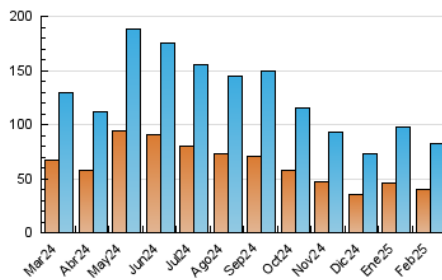


Páginas (x 1000)

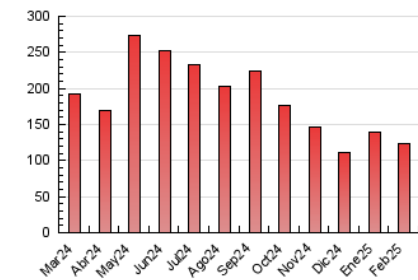


4.3 Por meses

N. únicos / Visitas (x 1000)



Páginas (x 1000)



5. Observaciones

Este Medio Electrónico de Comunicación ha sido medido por la herramienta Google Analytics de Google (GA4).

6. Definiciones básicas (Para más información ver Normas Técnicas para el Control de los Medios Electrónicos de Comunicación)

Página Vista:

Conjunto de ficheros enviado a un usuario como resultado de una petición del mismo recibida por el servidor. Cuando la página está formada por varios marcos (frames), el conjunto de los mismos tendrá, a efectos de cómputo, la consideración de una página unitaria.

Visita:

Una secuencia ininterrumpida de páginas servidas a un usuario válido. Si dicho usuario no realiza peticiones de páginas en un periodo de tiempo (30 min) la siguiente petición constituirá el inicio de una nueva visita.

Navegador Único:

Total de combinaciones únicas de una dirección IP y un identificador adicional. Los medios pueden utilizar cookies o el Identificador de Alta de registro.

Duración Página Vista:

Tiempo acumulado en segundos de todas las páginas vistas (en visitas de dos o más páginas vistas), dividido por el número total de páginas vistas.

Duración Visita:

Tiempo en segundos de todas las visitas de dos o más páginas vistas, dividido por el número total de visitas de dos o más páginas vistas.

Tráfico nacional:

Audiencia/difusión correspondiente a España medida en base a los datos de las direcciones IP registradas por el sistema de medición.

7. Opinión

De OJDinteractiva, la división de INFORMACIÓN Y CONTROL DE PUBLICACIONES S.A.:

Hemos examinado la información facilitada por el editor del medio electrónico para el periodo que comprende la presente certificación.

Nuestro examen se ha realizado de acuerdo con las normas y procedimientos establecidos en las Normas Técnicas para el Control de los Medios Electrónicos de Comunicación.

En nuestra opinión, la presente certificación presenta razonablemente la difusión/audiencia registrada por este canal.

ADVERTENCIA:

El trabajo de OJDinteractiva, la división de INFORMACIÓN Y CONTROL DE PUBLICACIONES S.A (INTROL) se limita a la realización de pruebas para la revisión de los datos de recuento suministrados por el editor con la finalidad de expresar una opinión sobre la razonabilidad de dichos datos de acuerdo con las Normas Técnicas para el control de los MEC.

Por tanto, INTROL no acepta responsabilidad alguna por las inexactitudes o errores que puedan existir en los datos de recuento. Tampoco acepta ninguna responsabilidad por la falsedad en los datos de recuento recibidos del editor, ni por otros datos de medición que no están incluidos en el análisis.

Marzo - 2025

OJDinteractiva