



## INFORMACION Y CONTROL DE PUBLICACIONES, S.A.

Velázquez, 46, 1ª Drcha - Tel. 91 435 00 32 Fax 91 435 96 05 - 28001 - MADRID  
Av. Diagonal 497, 5a planta - Tel 93 439 24 18 Fax 93 419 25 34 - 08029 - BARCELONA

**Título:** ELMON.CAT - ISABADELL.CAT  
**URL Primaria:** http://www.isabadell.cat  
**Editor:** Editora Singular Digital 2GR S.L.  
**Domicilio:** Plaça Vella, 10 3r  
**Ciudad:** 08221 TERRASSA  
**Teléfono:** 93 674 86 61  
**Fax:** 93 212 66 07  
**E-mail:**  
**Clasificación:** Noticias e Información  
**Sub-Clasificación:** Noticias de interés especial



### 1. Cifras totales y promedios (Nacional e Internacional)

MES - AÑO	NAVEGADORES UNICOS	VISITAS	PAGINAS
Julio - 2024	83.363	160.748	238.777
<b>PROMEDIO DIARIO</b>	<b>4.560</b>	<b>5.185</b>	<b>7.702</b>
<b>PROMEDIO LUNES-VIERNES</b>	4.759	5.404	8.080
<b>PROMEDIO SABADO-DOMINGO</b>	3.987	4.557	6.616
<b>PAGINAS / VISITAS</b>	1,49		
<b>DURACION MEDIA VISITAS</b>	0:01:43		
<b>TIEMPO INTERACCIÓN MEDIO</b>	0:01:34		

### 2. Secciones (Nacional e Internacional)

	PAGINAS	%
<b>HOME</b>	53.658	22.47 %
<b>RESTO</b>	185.119	77.53 %

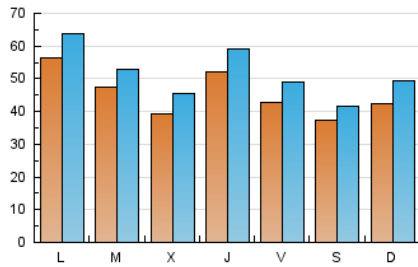
### 3. Por día del mes (Nacional e Internacional)

Día	N. únicos	Visitas	Páginas	Día	N. únicos	Visitas	Páginas	Día	N. únicos	Visitas	Páginas
1	7.903	8.868	11.678	11	5.589	6.386	9.469	21	3.451	3.994	5.720
2	7.713	8.361	10.695	12	4.398	5.008	7.912	22	4.535	4.999	8.164
3	6.939	8.157	11.638	13	2.385	2.696	4.298	23	2.457	2.908	5.065
4	8.330	9.264	13.045	14	6.092	7.552	12.303	24	2.489	2.851	4.732
5	4.745	5.323	7.627	15	4.973	5.821	10.611	25	2.285	2.710	4.395
6	7.548	8.401	10.622	16	2.564	3.013	5.254	26	3.538	3.954	6.272
7	5.425	5.875	7.895	17	3.085	3.573	5.820	27	2.256	2.588	4.016
8	3.893	4.514	6.931	18	4.593	5.265	8.022	28	1.998	2.317	3.599
9	3.234	3.723	5.825	19	4.483	5.245	8.013	29	6.913	7.757	10.946
10	4.468	5.202	7.397	20	2.743	3.029	4.475	30	7.723	8.447	11.610
								31	2.612	2.947	4.728

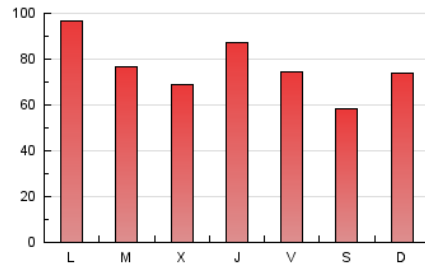
### 4. Gráficas (Nacional e Internacional)

#### 4.1 Por día de la semana (promedio)

N. únicos / Visitas (x 100)

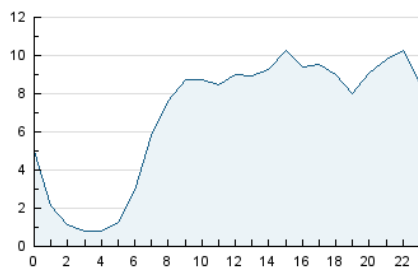


Páginas (x 100)

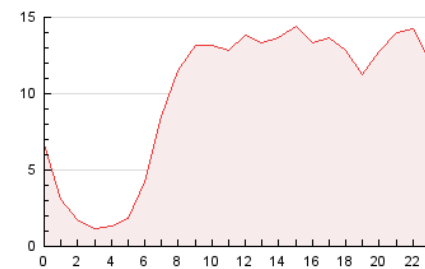


#### 4.2 Por franja horaria (promedio)

Visitas\_ (x 1000)

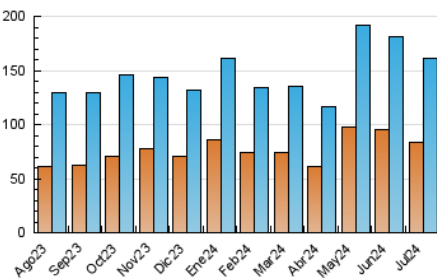


Páginas (x 1000)

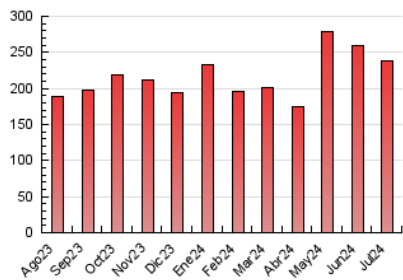


#### 4.3 Por meses

N. únicos / Visitas (x 1000)



Páginas (x 1000)





## INFORMACION Y CONTROL DE PUBLICACIONES, S.A.

Velázquez, 46, 1ª Drcha - Tel. 91 435 00 32 Fax 91 435 96 05 - 28001 - MADRID  
Av. Diagonal 497, 5a planta - Tel 93 439 24 18 Fax 93 419 25 34 - 08029 - BARCELONA

### Anexo - Tráfico Nacional

**Título:** ELMON.CAT - ISABADELL.CAT  
**URL Primaria:** http://www.isabadell.cat  
**Editor:** Editora Singular Digital 2GR S.L.  
**Domicilio:** Plaça Vella, 10 3r  
**Ciudad:** 08221 TERRASSA  
**Teléfono:** 93 674 86 61  
**Fax:** 93 212 66 07  
**E-mail:**  
**Clasificación:** Noticias e Información  
**Sub-Clasificación:** Noticias de interés especial



#### 1. Cifras totales y promedios (Nacional)

MES - AÑO	NAVEGADORES UNICOS	VISITAS	PAGINAS
Julio - 2024	79.451	155.789	232.630
<b>PROMEDIO DIARIO</b>	<b>4.413</b>	<b>5.025</b>	<b>7.504</b>
<b>PROMEDIO LUNES-VIERNES</b>	4.602	5.237	7.870
<b>PROMEDIO SABADO-DOMINGO</b>	3.873	4.417	6.453
<b>PAGINAS / VISITAS</b>	1,49		
<b>DURACION MEDIA VISITAS</b>	0:01:44		
<b>TIEMPO INTERACCIÓN MEDIO</b>	0:01:36		

#### 2. Secciones (Nacional)

	PAGINAS	%
<b>HOME</b>	52.777	22.69 %
<b>RESTO</b>	179.853	77.31 %

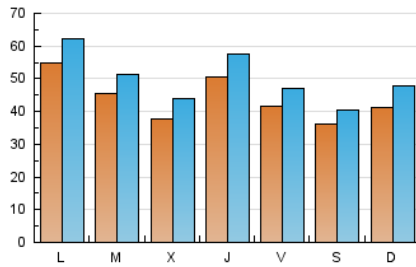
#### 3. Por día del mes (Nacional)

Día	N. únicos	Visitas	Páginas	Día	N. únicos	Visitas	Páginas	Día	N. únicos	Visitas	Páginas
1	7.725	8.648	11.433	11	5.424	6.237	9.257	21	3.311	3.824	5.533
2	7.530	8.209	10.504	12	4.231	4.827	7.709	22	4.399	4.844	7.958
3	6.731	7.901	11.391	13	2.297	2.600	4.179	23	2.320	2.755	4.870
4	8.132	9.037	12.786	14	6.030	7.409	12.149	24	2.302	2.690	4.466
5	4.568	5.145	7.396	15	4.816	5.690	10.353	25	2.214	2.633	4.313
6	7.323	8.152	10.329	16	2.428	2.841	5.073	26	3.448	3.848	6.136
7	5.251	5.693	7.683	17	2.967	3.448	5.654	27	2.214	2.543	3.937
8	3.703	4.307	6.716	18	4.447	5.123	7.808	28	1.934	2.228	3.499
9	3.022	3.514	5.559	19	4.320	5.050	7.793	29	6.765	7.579	10.712
10	4.311	5.044	7.204	20	2.620	2.887	4.311	30	7.533	8.266	11.355
								31	2.501	2.817	4.564

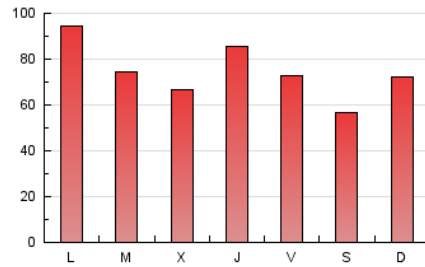
## 4. Gráficas (Nacional)

### 4.1 Por día de la semana (promedio)

N. únicos / Visitas (x 100)

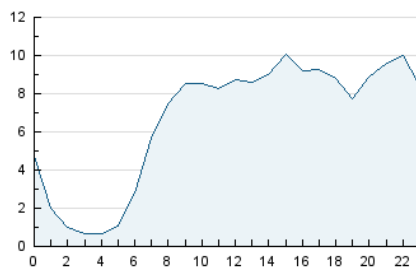


Páginas (x 100)

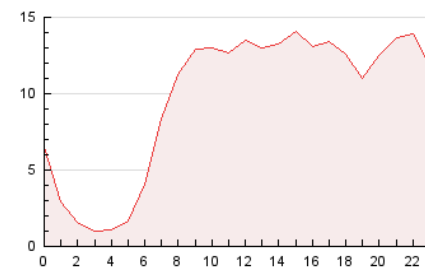


### 4.2 Por franja horaria (promedio)

Visitas\_ (x 1000)

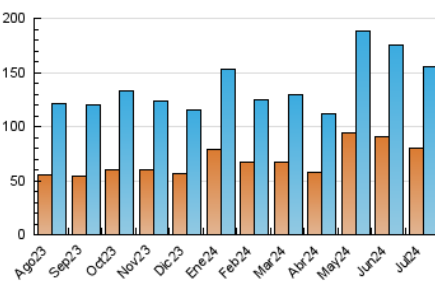


Páginas (x 1000)

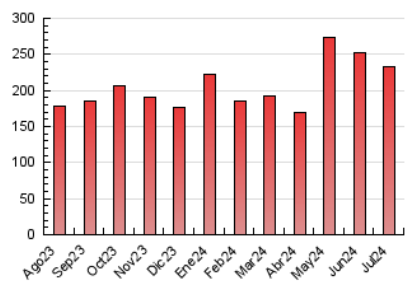


### 4.3 Por meses

N. únicos / Visitas (x 1000)



Páginas (x 1000)



## 5. Observaciones

Este Medio Electrónico de Comunicación ha sido medido por la herramienta Google Analytics de Google (GA4)

## 6. Definiciones básicas (Para más información ver Normas Técnicas para el Control de los Medios Electrónicos de Comunicación)

### Página Vista:

Conjunto de ficheros enviado a un usuario como resultado de una petición del mismo recibida por el servidor. Cuando la página está formada por varios marcos (frames), el conjunto de los mismos tendrá, a efectos de cómputo, la consideración de una página unitaria.

### Visita:

Una secuencia ininterrumpida de páginas servidas a un usuario válido. Si dicho usuario no realiza peticiones de páginas en un periodo de tiempo (30 min) la siguiente petición constituirá el inicio de una nueva visita.

### Navegador Único:

Total de combinaciones únicas de una dirección IP y un identificador adicional. Los medios pueden utilizar cookies o el Identificador de Alta de registro.

### Duración Página Vista:

Tiempo acumulado en segundos de todas las páginas vistas (en visitas de dos o más páginas vistas), dividido por el número total de páginas vistas.

### Duración Visita:

Tiempo en segundos de todas las visitas de dos o más páginas vistas, dividido por el número total de visitas de dos o más páginas vistas.

### Tráfico nacional:

Audiencia/difusión correspondiente a España medida en base a los datos de las direcciones IP registradas por el sistema de medición.

## 7. Opinión

De OJDinteractiva, la división de INFORMACIÓN Y CONTROL DE PUBLICACIONES S.A.:

Hemos examinado la información facilitada por el editor del medio electrónico para el periodo que comprende la presente certificación.

Nuestro examen se ha realizado de acuerdo con las normas y procedimientos establecidos en las Normas Técnicas para el Control de los Medios Electrónicos de Comunicación.

En nuestra opinión, la presente certificación presenta razonablemente la difusión/audiencia registrada por este canal.

### ADVERTENCIA:

El trabajo de OJDinteractiva, la división de INFORMACIÓN Y CONTROL DE PUBLICACIONES S.A (INTROL) se limita a la realización de pruebas para la revisión de los datos de recuento suministrados por el editor con la finalidad de expresar una opinión sobre la razonabilidad de dichos datos de acuerdo con las Normas Técnicas para el control de los MEC.

Por tanto, INTROL no acepta responsabilidad alguna por las inexactitudes o errores que puedan existir en los datos de recuento. Tampoco acepta ninguna responsabilidad por la falsedad en los datos de recuento recibidos del editor, ni por otros datos de medición que no están incluidos en el análisis.

Agosto - 2024

OJDinteractiva