



INFORMACION Y CONTROL DE PUBLICACIONES, S.A.

Velázquez, 46, 1ª Drcha - Tel. 91 435 00 32 Fax 91 435 96 05 - 28001 - MADRID
Av. Diagonal 497, 5a planta - Tel 93 439 24 18 Fax 93 419 25 34 - 08029 - BARCELONA

Título: SMART-LIGHTING.ES
URL Primaria: http://www.smart-lighting.es
Editor: Smartlighting, S.L.
Domicilio: Zurbano, 45, 1º
Ciudad: 28010 MADRID
Teléfono: 917818798
Fax:
E-mail:
Clasificación: Noticias e Información
Sub-Clasificación: Noticias de interés especial

smartlighting
A Journal on Lighting Technologies

1. Cifras totales y promedios (Nacional e Internacional)

MES - AÑO	NAVEGADORES UNICOS	VISITAS	PAGINAS
Febrero - 2025	14.932	23.040	38.315
PROMEDIO DIARIO	713	829	1.368
PROMEDIO LUNES-VIERNES	876	1.024	1.731
PROMEDIO SABADO-DOMINGO	306	340	463
PAGINAS / VISITAS	1,65		
DURACION MEDIA VISITAS	0:02:57		
TIEMPO INTERACCIÓN MEDIO	0:01:01		

2. Secciones (Nacional e Internacional)

	PAGINAS	%
HOME	4.121	10.76 %
RESTO	34.194	89.24 %

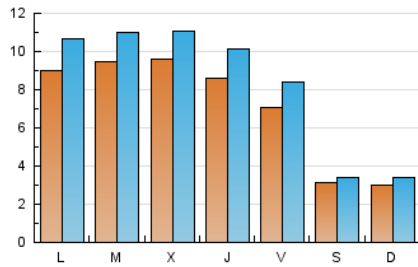
3. Por día del mes (Nacional e Internacional)

Día	N. únicos	Visitas	Páginas	Día	N. únicos	Visitas	Páginas	Día	N. únicos	Visitas	Páginas
1	351	385	490	11	995	1.159	1.832	21	709	835	1.577
2	306	339	448	12	1.001	1.177	1.862	22	263	292	385
3	806	964	1.805	13	889	1.060	1.746	23	290	333	467
4	905	1.062	1.757	14	715	835	1.387	24	948	1.109	1.901
5	849	983	1.648	15	326	349	435	25	1.034	1.151	2.113
6	832	986	1.645	16	321	360	520	26	1.111	1.237	2.294
7	760	894	1.395	17	888	1.061	1.815	27	929	1.074	1.666
8	306	338	558	18	863	1.028	1.768	28	656	782	1.275
9	288	320	400	19	886	1.022	1.646				
10	965	1.140	1.995	20	782	923	1.485				

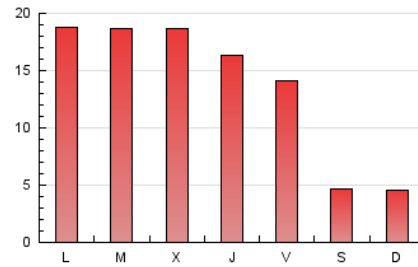
4. Gráficas (Nacional e Internacional)

4.1 Por día de la semana (promedio)

N. únicos / Visitas (x 100)

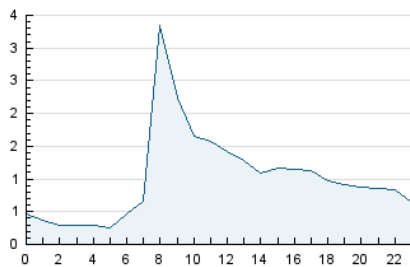


Páginas (x 100)

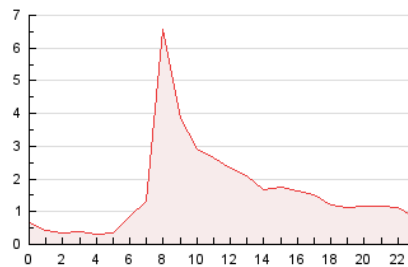


4.2 Por franja horaria (promedio)

Visitas_ (x 1000)

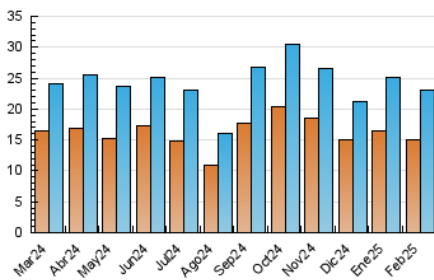


Páginas (x 1000)

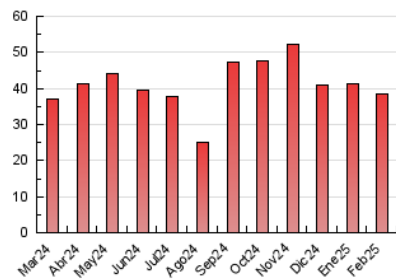


4.3 Por meses

N. únicos / Visitas (x 1000)



Páginas (x 1000)





INFORMACION Y CONTROL DE PUBLICACIONES, S.A.

Velázquez, 46, 1ª Drcha - Tel. 91 435 00 32 Fax 91 435 96 05 - 28001 - MADRID
 Av. Diagonal 497, 5a planta - Tel 93 439 24 18 Fax 93 419 25 34 - 08029 - BARCELONA

Anexo - Tráfico Nacional

Título: SMART-LIGHTING.ES
URL Primaria: http://www.smart-lighting.es
Editor: Smartlighting, S.L.
Domicilio: Zurbano, 45, 1º
Ciudad: 28010 MADRID
Teléfono: 917818798
Fax:
E-mail:
Clasificación: Noticias e Información
Sub-Clasificación: Noticias de interés especial

smartlighting
 A Journal on Lighting Technologies

1. Cifras totales y promedios (Nacional)

MES - AÑO	NAVEGADORES UNICOS	VISITAS	PAGINAS
Febrero - 2025	8.885	15.840	29.546
PROMEDIO DIARIO	476	574	1.055
PROMEDIO LUNES-VIERNES	584	713	1.342
PROMEDIO SABADO-DOMINGO	204	229	337
PAGINAS / VISITAS	1,84		
DURACION MEDIA VISITAS	0:03:39		
TIEMPO INTERACCIÓN MEDIO	0:01:24		

2. Secciones (Nacional)

	PAGINAS	%
HOME	2.709	9.17 %
RESTO	26.837	90.83 %

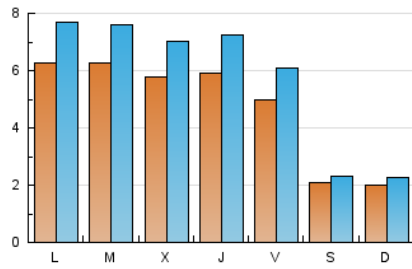
3. Por día del mes (Nacional)

Día	N. únicos	Visitas	Páginas	Día	N. únicos	Visitas	Páginas	Día	N. únicos	Visitas	Páginas
1	251	280	375	11	722	869	1.494	21	490	598	1.244
2	211	237	335	12	647	798	1.446	22	168	189	261
3	542	678	1.466	13	631	780	1.420	23	179	211	334
4	596	727	1.350	14	508	614	1.141	24	636	773	1.473
5	589	709	1.348	15	241	259	343	25	578	682	1.407
6	582	720	1.353	16	218	243	388	26	523	624	1.304
7	544	657	1.135	17	602	750	1.423	27	610	737	1.264
8	183	205	391	18	606	752	1.429	28	456	561	1.033
9	183	210	272	19	554	677	1.257				
10	721	879	1.665	20	550	666	1.195				

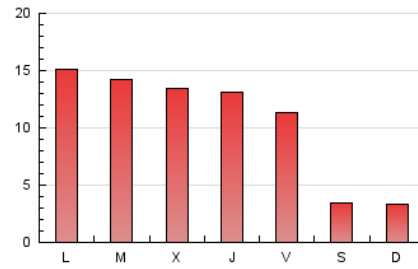
4. Gráficas (Nacional)

4.1 Por día de la semana (promedio)

N. únicos / Visitas (x 100)

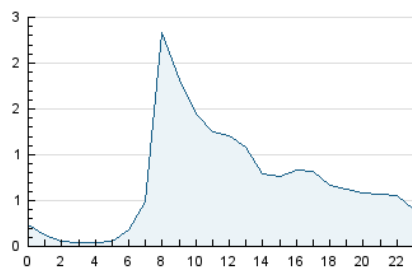


Páginas (x 100)

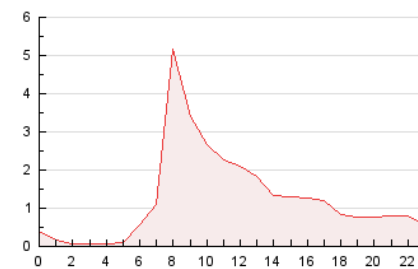


4.2 Por franja horaria (promedio)

Visitas_ (x 1000)

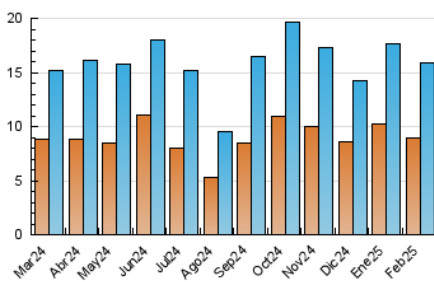


Páginas (x 1000)

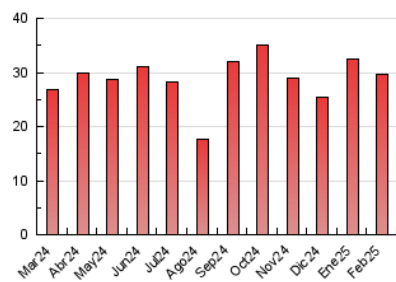


4.3 Por meses

N. únicos / Visitas (x 1000)



Páginas (x 1000)



5. Observaciones

Este Medio Electrónico de Comunicación ha sido medido por la herramienta Google Analytics de Google (GA4).

6. Definiciones básicas (Para más información ver Normas Técnicas para el Control de los Medios Electrónicos de Comunicación)

Página Vista:

Conjunto de ficheros enviado a un usuario como resultado de una petición del mismo recibida por el servidor. Cuando la página está formada por varios marcos (frames), el conjunto de los mismos tendrá, a efectos de cómputo, la consideración de una página unitaria.

Visita:

Una secuencia ininterrumpida de páginas servidas a un usuario válido. Si dicho usuario no realiza peticiones de páginas en un periodo de tiempo (30 min) la siguiente petición constituirá el inicio de una nueva visita.

Navegador Único:

Total de combinaciones únicas de una dirección IP y un identificador adicional. Los medios pueden utilizar cookies o el Identificador de Alta de registro.

Duración Página Vista:

Tiempo acumulado en segundos de todas las páginas vistas (en visitas de dos o más páginas vistas), dividido por el número total de páginas vistas.

Duración Visita:

Tiempo en segundos de todas las visitas de dos o más páginas vistas, dividido por el número total de visitas de dos o más páginas vistas.

Tráfico nacional:

Audiencia/difusión correspondiente a España medida en base a los datos de las direcciones IP registradas por el sistema de medición.

7. Opinión

De OJDinteractiva, la división de INFORMACIÓN Y CONTROL DE PUBLICACIONES S.A.:

Hemos examinado la información facilitada por el editor del medio electrónico para el periodo que comprende la presente certificación.

Nuestro examen se ha realizado de acuerdo con las normas y procedimientos establecidos en las Normas Técnicas para el Control de los Medios Electrónicos de Comunicación.

En nuestra opinión, la presente acta presenta razonablemente la difusión/audiencia registrada por este medio electrónico.

ADVERTENCIA:

El trabajo de OJDinteractiva, la división de INFORMACIÓN Y CONTROL DE PUBLICACIONES S.A (INTROL) se limita a la realización de pruebas para la revisión de los datos de recuento suministrados por el editor con la finalidad de expresar una opinión sobre la razonabilidad de dichos datos de acuerdo con las Normas Técnicas para el control de los MEC.

Por tanto, INTROL no acepta responsabilidad alguna por las inexactitudes o errores que puedan existir en los datos de recuento. Tampoco acepta ninguna responsabilidad por la falsedad en los datos de recuento recibidos del editor, ni por otros datos de medición que no están incluidos en el análisis.

Marzo - 2025

OJDinteractiva