



INFORMACION Y CONTROL DE PUBLICACIONES, S.A.

Velázquez, 46, 1º Drcha - Tel. 91 435 00 32 Fax 91 435 96 05 - 28001 - MADRID
Av. Diagonal 497, 5a planta - Tel 93 439 24 18 Fax 93 419 25 34 - 08029 - BARCELONA

Título: SMART-LIGHTING.ES
URL Primaria: http://www.smart-lighting.es
Editor: Smartlighting, S.L.
Domicilio: Zurbano, 45, 1º
Ciudad: 28010 MADRID
Teléfono: 917818798
Fax:
E-mail:
Clasificación: Noticias e Información
Sub-Clasificación: Noticias de interés especial

smartlighting
A Journal on Lighting Technologies

1. Cifras totales y promedios (Nacional e Internacional)

MES - AÑO	NAVEGADORES UNICOS	VISITAS	PAGINAS
Abril - 2024	16.857	25.587	41.236
PROMEDIO DIARIO	733	853	1.375
PROMEDIO LUNES-VIERNES	887	1.037	1.713
PROMEDIO SABADO-DOMINGO	308	348	445
PAGINAS / VISITAS	1,61		
DURACION MEDIA VISITAS	0:02:59		
TIEMPO INTERACCIÓN MEDIO	0:01:07		

2. Secciones (Nacional e Internacional)

	PAGINAS	%
HOME	3.017	7.32 %
RESTO	38.219	92.68 %

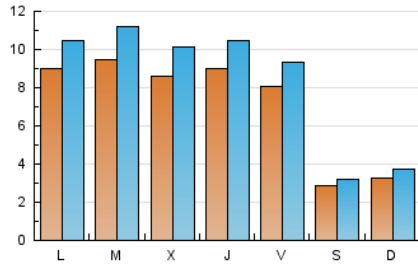
3. Por día del mes (Nacional e Internacional)

Día	N. únicos	Visitas	Páginas	Día	N. únicos	Visitas	Páginas	Día	N. únicos	Visitas	Páginas
1	788	891	1.463	11	1.004	1.132	1.769	21	379	437	475
2	979	1.166	2.018	12	824	951	1.616	22	813	957	1.821
3	838	982	1.481	13	305	353	468	23	864	1.019	1.829
4	907	1.081	1.754	14	289	331	473	24	864	1.016	1.639
5	832	973	1.487	15	1.057	1.199	2.126	25	835	986	1.709
6	271	300	352	16	1.003	1.164	1.903	26	748	861	1.408
7	359	397	552	17	888	1.055	1.721	27	289	318	421
8	976	1.164	1.912	18	863	998	1.660	28	289	330	423
9	1.092	1.291	1.860	19	825	957	1.578	29	874	1.022	1.714
10	848	992	1.659	20	279	314	392	30	795	950	1.553

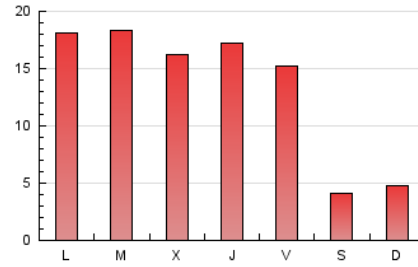
4. Gráficas (Nacional e Internacional)

4.1 Por día de la semana (promedio)

N. únicos / Visitas (x 100)

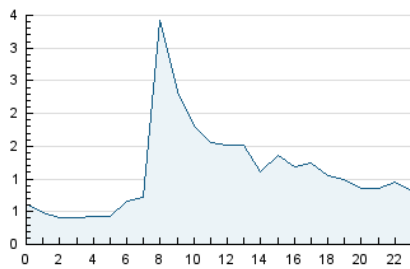


Páginas (x 100)

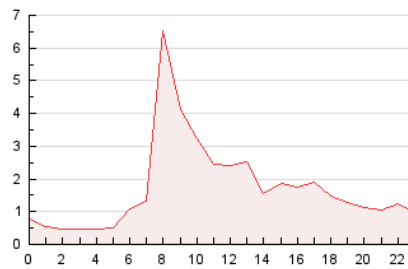


4.2 Por franja horaria (promedio)

Visitas_ (x 1000)

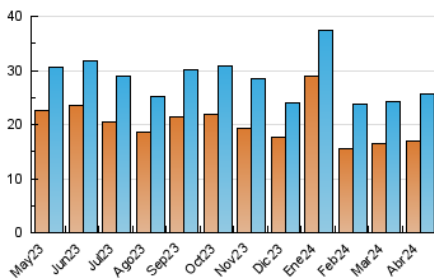


Páginas (x 1000)

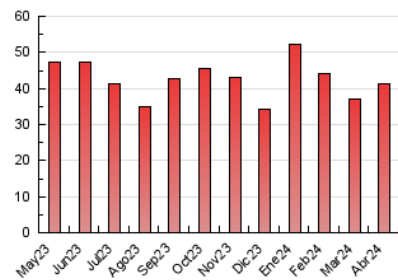


4.3 Por meses

N. únicos / Visitas (x 1000)



Páginas (x 1000)





INFORMACION Y CONTROL DE PUBLICACIONES, S.A.

Velázquez, 46, 1ª Drcha - Tel. 91 435 00 32 Fax 91 435 96 05 - 28001 - MADRID
Av. Diagonal 497, 5a planta - Tel 93 439 24 18 Fax 93 419 25 34 - 08029 - BARCELONA

Anexo - Tráfico Nacional

Título: SMART-LIGHTING.ES
URL Primaria: http://www.smart-lighting.es
Editor: Smartlighting, S.L.
Domicilio: Zurbano, 45, 1º
Ciudad: 28010 MADRID
Teléfono: 917818798
Fax:
E-mail:
Clasificación: Noticias e Información
Sub-Clasificación: Noticias de interés especial

smartlighting
A Journal on Lighting Technologies

1. Cifras totales y promedios (Nacional)

MES - AÑO	NAVEGADORES UNICOS	VISITAS	PAGINAS
Abril - 2024	8.809	16.113	29.830
PROMEDIO DIARIO	443	537	994
PROMEDIO LUNES-VIERNES	547	666	1.258
PROMEDIO SABADO-DOMINGO	159	183	270
PAGINAS / VISITAS	1,85		
DURACION MEDIA VISITAS	0:03:51		
TIEMPO INTERACCIÓN MEDIO	0:01:35		

2. Secciones (Nacional)

	PAGINAS	%
HOME	2.654	8.90 %
RESTO	27.176	91.10 %

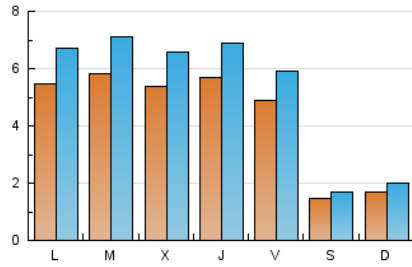
3. Por día del mes (Nacional)

Día	N. únicos	Visitas	Páginas	Día	N. únicos	Visitas	Páginas	Día	N. únicos	Visitas	Páginas
1	468	547	1.061	11	593	693	1.194	21	178	214	253
2	620	770	1.581	12	480	583	1.128	22	504	630	1.386
3	532	647	1.114	13	146	178	282	23	547	664	1.360
4	616	755	1.396	14	154	178	296	24	559	676	1.261
5	504	614	1.065	15	581	697	1.362	25	535	668	1.339
6	144	158	205	16	588	711	1.330	26	458	550	1.069
7	197	223	357	17	510	627	1.164	27	157	178	269
8	633	792	1.500	18	528	638	1.156	28	156	175	264
9	623	749	1.240	19	514	622	1.153	29	555	677	1.337
10	550	678	1.286	20	142	162	235	30	528	659	1.187

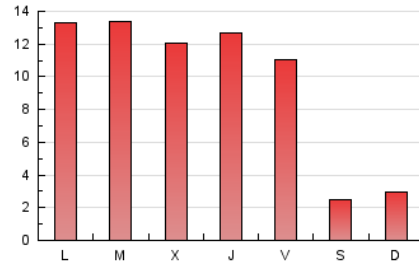
4. Gráficas (Nacional)

4.1 Por día de la semana (promedio)

N. únicos / Visitas (x 100)

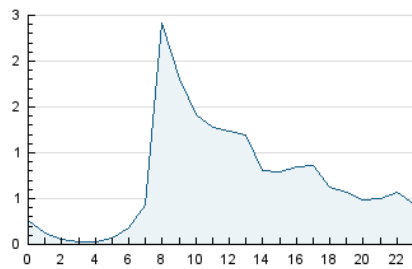


Páginas (x 100)

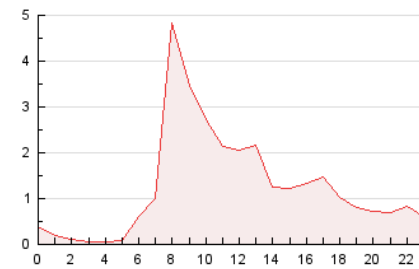


4.2 Por franja horaria (promedio)

Visitas_ (x 1000)

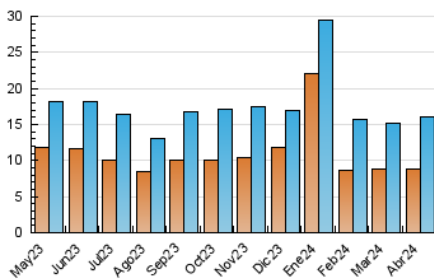


Páginas (x 1000)

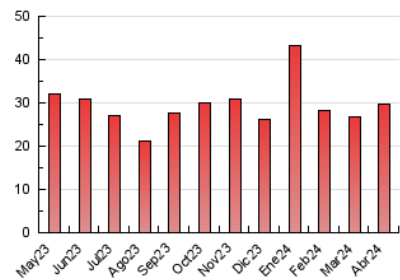


4.3 Por meses

N. únicos / Visitas (x 1000)



Páginas (x 1000)



5. Observaciones

Este Medio Electrónico de Comunicación ha sido medido por la herramienta Google Analytics de Google (GA4)

6. Definiciones básicas (Para más información ver Normas Técnicas para el Control de los Medios Electrónicos de Comunicación)

Página Vista:

Conjunto de ficheros enviado a un usuario como resultado de una petición del mismo recibida por el servidor. Cuando la página está formada por varios marcos (frames), el conjunto de los mismos tendrá, a efectos de cómputo, la consideración de una página unitaria.

Visita:

Una secuencia ininterrumpida de páginas servidas a un usuario válido. Si dicho usuario no realiza peticiones de páginas en un periodo de tiempo (30 min) la siguiente petición constituirá el inicio de una nueva visita.

Navegador Único:

Total de combinaciones únicas de una dirección IP y un identificador adicional. Los medios pueden utilizar cookies o el Identificador de Alta de registro.

Duración Página Vista:

Tiempo acumulado en segundos de todas las páginas vistas (en visitas de dos o más páginas vistas), dividido por el número total de páginas vistas.

Duración Visita:

Tiempo en segundos de todas las visitas de dos o más páginas vistas, dividido por el número total de visitas de dos o más páginas vistas.

Tráfico nacional:

Audiencia/difusión correspondiente a España medida en base a los datos de las direcciones IP registradas por el sistema de medición.

7. Opinión

De OJDinteractiva, la división de INFORMACIÓN Y CONTROL DE PUBLICACIONES S.A.:

Hemos examinado la información facilitada por el editor del medio electrónico para el periodo que comprende la presente certificación.

Nuestro examen se ha realizado de acuerdo con las normas y procedimientos establecidos en las Normas Técnicas para el Control de los Medios Electrónicos de Comunicación.

En nuestra opinión, la presente acta presenta razonablemente la difusión/audiencia registrada por este medio electrónico.

ADVERTENCIA:

El trabajo de OJDinteractiva, la división de INFORMACIÓN Y CONTROL DE PUBLICACIONES S.A (INTROL) se limita a la realización de pruebas para la revisión de los datos de recuento suministrados por el editor con la finalidad de expresar una opinión sobre la razonabilidad de dichos datos de acuerdo con las Normas Técnicas para el control de los MEC.

Por tanto, INTROL no acepta responsabilidad alguna por las inexactitudes o errores que puedan existir en los datos de recuento. Tampoco acepta ninguna responsabilidad por la falsedad en los datos de recuento recibidos del editor, ni por otros datos de medición que no están incluidos en el análisis.

Mayo - 2024

OJDinteractiva