



INFORMACION Y CONTROL DE PUBLICACIONES, S.A.

Velázquez, 46, 1ª Drcha - Tel. 91 435 00 32 Fax 91 435 96 05 - 28001 - MADRID
Av. Diagonal 497, 5a planta - Tel 93 439 24 18 Fax 93 419 25 34 - 08029 - BARCELONA

Título: SMART-LIGHTING.ES
URL Primaria: http://www.smart-lighting.es
Editor: Smartlighting, S.L.
Domicilio: Zurbano, 45, 1º
Ciudad: 28010 MADRID
Teléfono: 917818798
Fax:
E-mail:
Clasificación: Noticias e Información
Sub-Clasificación: Noticias de interés especial

smartlighting
A Journal on Lighting Technologies

1. Cifras totales y promedios (Nacional e Internacional)

MES - AÑO	NAVEGADORES UNICOS	VISITAS	PAGINAS
Octubre - 2023	21.915	30.856	45.628
PROMEDIO DIARIO	869	995	1.472
PROMEDIO LUNES-VIERNES	1.049	1.207	1.818
PROMEDIO SABADO-DOMINGO	428	479	627
PAGINAS / VISITAS	1,48		
DURACION MEDIA VISITAS	0:02:58		
TIEMPO INTERACCIÓN MEDIO	0:01:02		

2. Secciones (Nacional e Internacional)

	PAGINAS	%
HOME	3.572	7.83 %
RESTO	42.056	92.17 %

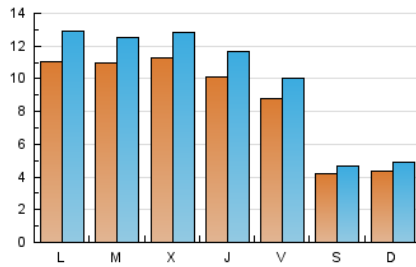
3. Por día del mes (Nacional e Internacional)

Día	N. únicos	Visitas	Páginas	Día	N. únicos	Visitas	Páginas	Día	N. únicos	Visitas	Páginas
1	537	604	836	11	1.067	1.211	1.737	21	401	452	550
2	1.296	1.473	2.064	12	623	703	883	22	348	394	497
3	1.280	1.444	2.264	13	631	724	1.002	23	1.072	1.253	1.917
4	1.342	1.539	2.352	14	410	456	563	24	1.048	1.206	1.853
5	1.264	1.452	2.265	15	420	461	731	25	1.005	1.139	1.756
6	1.162	1.333	1.983	16	1.091	1.267	1.943	26	1.049	1.206	1.777
7	515	578	743	17	1.217	1.375	2.010	27	815	938	1.390
8	475	522	664	18	1.087	1.238	1.936	28	346	378	470
9	1.088	1.285	1.867	19	1.124	1.295	2.031	29	402	466	589
10	1.053	1.226	1.871	20	896	1.028	1.500	30	984	1.181	1.967
								31	884	1.029	1.617

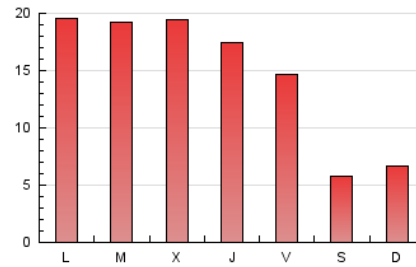
4. Gráficas (Nacional e Internacional)

4.1 Por día de la semana (promedio)

N. únicos / Visitas (x 100)



Páginas (x 100)



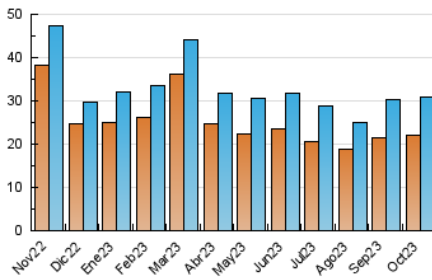
4.2 Por franja horaria (promedio)

Visitas_ (x 1000)

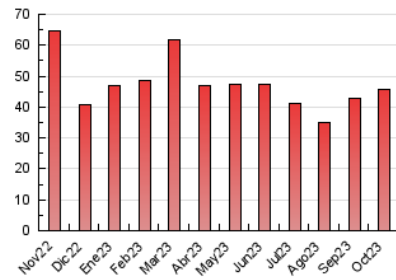
Páginas (x 1000)

4.3 Por meses

N. únicos / Visitas (x 1000)



Páginas (x 1000)





INFORMACION Y CONTROL DE PUBLICACIONES, S.A.

Velázquez, 46, 1ª Drcha - Tel. 91 435 00 32 Fax 91 435 96 05 - 28001 - MADRID
Av. Diagonal 497, 5a planta - Tel 93 439 24 18 Fax 93 419 25 34 - 08029 - BARCELONA

Anexo - Tráfico Nacional

Título: SMART-LIGHTING.ES
URL Primaria: http://www.smart-lighting.es
Editor: Smartlighting, S.L.
Domicilio: Zurbano, 45, 1º
Ciudad: 28010 MADRID
Teléfono: 917818798
Fax:
E-mail:
Clasificación: Noticias e Información
Sub-Clasificación: Noticias de interés especial

smartlighting
A Journal on Lighting Technologies

1. Cifras totales y promedios (Nacional)

MES - AÑO	NAVEGADORES UNICOS	VISITAS	PAGINAS
Octubre - 2023	9.997	17.040	30.094
PROMEDIO DIARIO	457	550	971
PROMEDIO LUNES-VIERNES	559	678	1.222
PROMEDIO SABADO-DOMINGO	209	236	356
PAGINAS / VISITAS	1,77		
DURACION MEDIA VISITAS	0:03:54		
TIEMPO INTERACCIÓN MEDIO	0:01:33		

2. Secciones (Nacional)

	PAGINAS	%
HOME	3.108	10.33 %
RESTO	26.986	89.67 %

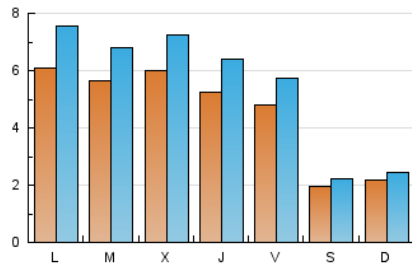
3. Por día del mes (Nacional)

Día	N. únicos	Visitas	Páginas	Día	N. únicos	Visitas	Páginas	Día	N. únicos	Visitas	Páginas
1	247	282	490	11	598	695	1.170	21	179	215	290
2	672	803	1.337	12	262	311	429	22	160	181	256
3	641	768	1.498	13	322	381	622	23	581	723	1.326
4	723	883	1.623	14	178	204	276	24	535	656	1.246
5	682	832	1.560	15	242	264	520	25	547	662	1.230
6	638	771	1.357	16	623	760	1.379	26	562	684	1.205
7	246	269	387	17	602	703	1.250	27	506	603	1.026
8	228	246	355	18	541	655	1.249	28	186	204	277
9	592	736	1.263	19	595	725	1.366	29	214	256	353
10	552	673	1.211	20	450	545	953	30	587	750	1.450
								31	491	600	1.140

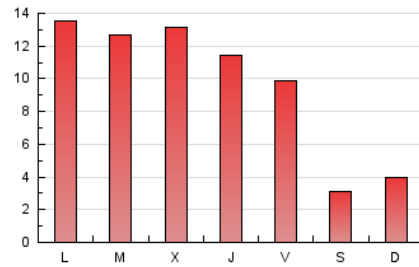
4. Gráficas (Nacional)

4.1 Por día de la semana (promedio)

N. únicos / Visitas (x 100)



Páginas (x 100)



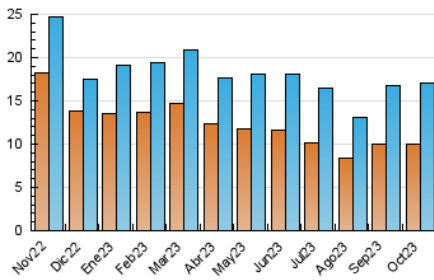
4.2 Por franja horaria (promedio)

Visitas_ (x 1000)

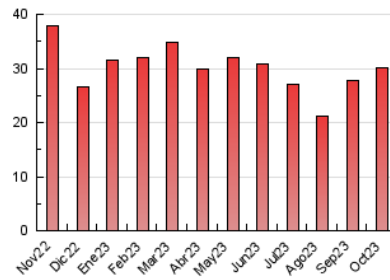
Páginas (x 1000)

4.3 Por meses

N. únicos / Visitas (x 1000)



Páginas (x 1000)



5. Observaciones

Este Medio Electrónico de Comunicación ha sido medido por la herramienta Google Analytics de Google (GA4)

6. Definiciones básicas (Para más información ver Normas Técnicas para el Control de los Medios Electrónicos de Comunicación)

Página Vista:

Conjunto de ficheros enviado a un usuario como resultado de una petición del mismo recibida por el servidor. Cuando la página está formada por varios marcos (frames), el conjunto de los mismos tendrá, a efectos de cómputo, la consideración de una página unitaria.

Visita:

Una secuencia ininterrumpida de páginas servidas a un usuario válido. Si dicho usuario no realiza peticiones de páginas en un periodo de tiempo (30 min) la siguiente petición constituirá el inicio de una nueva visita.

Navegador Único:

Total de combinaciones únicas de una dirección IP y un identificador adicional. Los medios pueden utilizar cookies o el Identificador de Alta de registro.

Duración Página Vista:

Tiempo acumulado en segundos de todas las páginas vistas (en visitas de dos o más páginas vistas), dividido por el número total de páginas vistas.

Duración Visita:

Tiempo en segundos de todas las visitas de dos o más páginas vistas, dividido por el número total de visitas de dos o más páginas vistas.

Tráfico nacional:

Audiencia/difusión correspondiente a España medida en base a los datos de las direcciones IP registradas por el sistema de medición.

7. Opinión

De OJDinteractiva, la división de INFORMACIÓN Y CONTROL DE PUBLICACIONES S.A.:

Hemos examinado la información facilitada por el editor del medio electrónico para el periodo que comprende la presente certificación.

Nuestro examen se ha realizado de acuerdo con las normas y procedimientos establecidos en las Normas Técnicas para el Control de los Medios Electrónicos de Comunicación.

En nuestra opinión, la presente acta presenta razonablemente la difusión/audiencia registrada por este medio electrónico.

ADVERTENCIA:

El trabajo de OJDinteractiva, la división de INFORMACIÓN Y CONTROL DE PUBLICACIONES S.A (INTROL) se limita a la realización de pruebas para la revisión de los datos de recuento suministrados por el editor con la finalidad de expresar una opinión sobre la razonabilidad de dichos datos de acuerdo con las Normas Técnicas para el control de los MEC.

Por tanto, INTROL no acepta responsabilidad alguna por las inexactitudes o errores que puedan existir en los datos de recuento. Tampoco acepta ninguna responsabilidad por la falsedad en los datos de recuento recibidos del editor, ni por otros datos de medición que no están incluidos en el análisis.

Noviembre - 2023

OJDinteractiva