



INFORMACION Y CONTROL DE PUBLICACIONES, S.A.

Velázquez, 46, 1º Drcha - Tel. 91 435 00 32 Fax 91 435 96 05 - 28001 - MADRID
Av. Diagonal 497, 5a planta - Tel 93 439 24 18 Fax 93 419 25 34 - 08029 - BARCELONA

Título: SMART-LIGHTING.ES
URL Primaria: http://www.smart-lighting.es
Editor: Smartlighting, S.L.
Domicilio: Zurbano, 45, 1º
Ciudad: 28010 MADRID
Teléfono: 917818798
Fax:
E-mail:
Clasificación: Noticias e Información
Sub-Clasificación: Noticias de interés especial

smartlighting
A Journal on Lighting Technologies

1. Cifras totales y promedios (Nacional e Internacional)

MES - AÑO	NAVEGADORES UNICOS	VISITAS	PAGINAS
Noviembre - 2024	18.455	26.578	52.402
PROMEDIO DIARIO	785	890	1.747
PROMEDIO LUNES-VIERNES	947	1.079	2.255
PROMEDIO SABADO-DOMINGO	407	449	560
PAGINAS / VISITAS	1,96		
DURACION MEDIA VISITAS	0:02:40		
TIEMPO INTERACCIÓN MEDIO	0:01:03		

2. Secciones (Nacional e Internacional)

	PAGINAS	%
HOME	3.585	6.84 %
RESTO	48.817	93.16 %

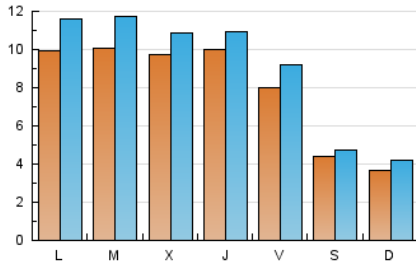
3. Por día del mes (Nacional e Internacional)

Día	N. únicos	Visitas	Páginas	Día	N. únicos	Visitas	Páginas	Día	N. únicos	Visitas	Páginas
1	467	505	581	11	960	1.133	1.829	21	869	1.014	1.605
2	355	389	465	12	989	1.147	1.801	22	724	848	1.247
3	390	441	538	13	940	1.092	1.664	23	291	327	418
4	1.065	1.228	1.966	14	908	1.076	1.689	24	346	391	467
5	1.108	1.277	1.895	15	960	1.125	1.649	25	864	1.025	1.768
6	1.116	1.117	6.142	16	398	436	530	26	993	1.150	1.742
7	1.287	1.212	9.540	17	389	434	571	27	945	1.092	1.766
8	1.001	1.148	1.724	18	1.075	1.243	1.984	28	935	1.083	1.808
9	356	392	453	19	947	1.122	1.814	29	842	973	1.497
10	352	401	563	20	883	1.045	1.652	30	790	830	1.034

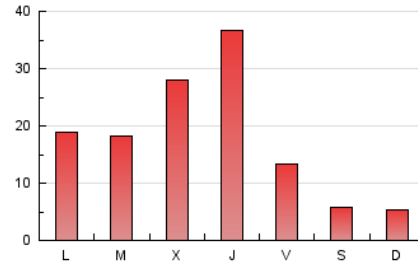
4. Gráficas (Nacional e Internacional)

4.1 Por día de la semana (promedio)

N. únicos / Visitas (x 100)

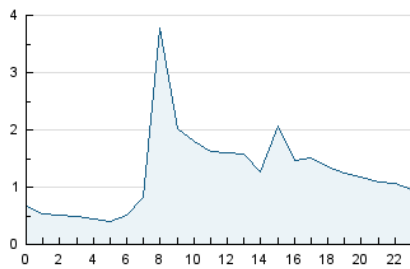


Páginas (x 100)

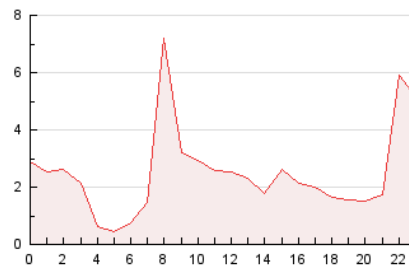


4.2 Por franja horaria (promedio)

Visitas_ (x 1000)

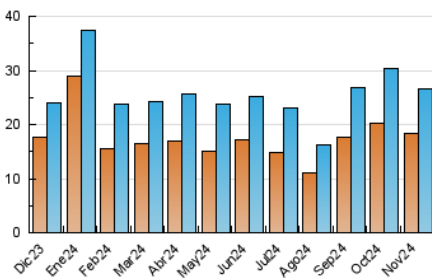


Páginas (x 1000)

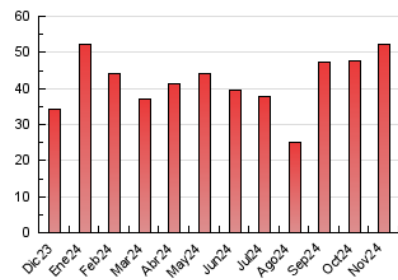


4.3 Por meses

N. únicos / Visitas (x 1000)



Páginas (x 1000)





INFORMACION Y CONTROL DE PUBLICACIONES, S.A.

Velázquez, 46, 1ª Drcha - Tel. 91 435 00 32 Fax 91 435 96 05 - 28001 - MADRID
Av. Diagonal 497, 5a planta - Tel 93 439 24 18 Fax 93 419 25 34 - 08029 - BARCELONA

Anexo - Tráfico Nacional

Título: SMART-LIGHTING.ES
URL Primaria: http://www.smart-lighting.es
Editor: Smartlighting, S.L.
Domicilio: Zurbano, 45, 1º
Ciudad: 28010 MADRID
Teléfono: 917818798
Fax:
E-mail:
Clasificación: Noticias e Información
Sub-Clasificación: Noticias de interés especial

smartlighting
A Journal on Lighting Technologies

1. Cifras totales y promedios (Nacional)

MES - AÑO	NAVEGADORES UNICOS	VISITAS	PAGINAS
Noviembre - 2024	10.037	17.339	28.962
PROMEDIO DIARIO	476	566	965
PROMEDIO LUNES-VIERNES	567	685	1.216
PROMEDIO SABADO-DOMINGO	263	288	381
PAGINAS / VISITAS	1,71		
DURACION MEDIA VISITAS	0:03:11		
TIEMPO INTERACCIÓN MEDIO	0:01:12		

2. Secciones (Nacional)

	PAGINAS	%
HOME	2.350	8.11 %
RESTO	26.612	91.89 %

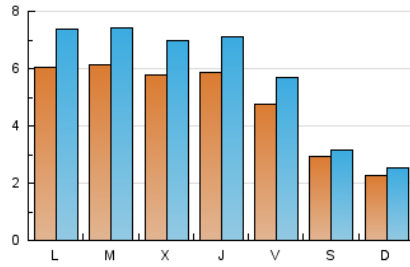
3. Por día del mes (Nacional)

Día	N. únicos	Visitas	Páginas	Día	N. únicos	Visitas	Páginas	Día	N. únicos	Visitas	Páginas
1	231	255	286	11	614	756	1.403	21	585	708	1.275
2	196	216	261	12	624	755	1.351	22	465	565	937
3	221	254	332	13	616	739	1.292	23	184	206	287
4	605	737	1.332	14	591	709	1.279	24	207	225	295
5	665	791	1.290	15	655	782	1.221	25	566	697	1.391
6	577	681	1.401	16	260	285	363	26	591	716	1.191
7	640	777	1.353	17	248	273	392	27	551	665	1.225
8	552	664	1.134	18	629	764	1.421	28	529	647	1.248
9	199	224	268	19	573	702	1.325	29	473	581	953
10	229	263	417	20	573	700	1.229	30	619	644	810

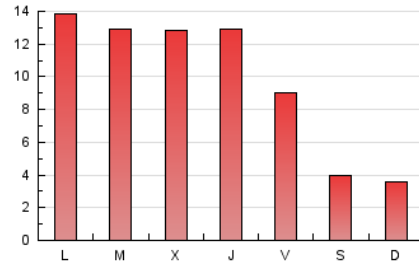
4. Gráficas (Nacional)

4.1 Por día de la semana (promedio)

N. únicos / Visitas (x 100)

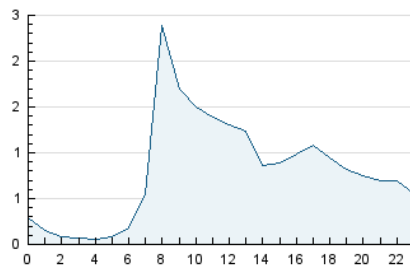


Páginas (x 100)

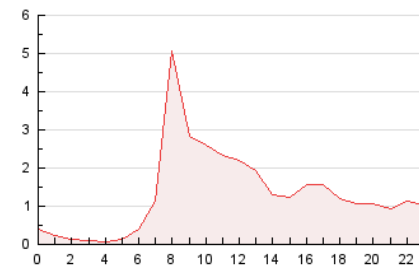


4.2 Por franja horaria (promedio)

Visitas_ (x 1000)

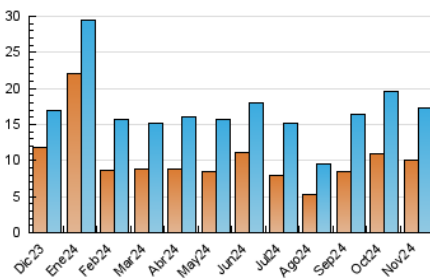


Páginas (x 1000)

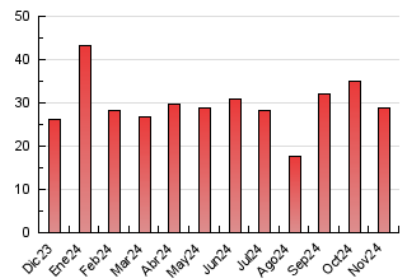


4.3 Por meses

N. únicos / Visitas (x 1000)



Páginas (x 1000)



5. Observaciones

Este Medio Electrónico de Comunicación ha sido medido por la herramienta Google Analytics de Google (GA4).

6. Definiciones básicas (Para más información ver Normas Técnicas para el Control de los Medios Electrónicos de Comunicación)

Página Vista:

Conjunto de ficheros enviado a un usuario como resultado de una petición del mismo recibida por el servidor. Cuando la página está formada por varios marcos (frames), el conjunto de los mismos tendrá, a efectos de cómputo, la consideración de una página unitaria.

Visita:

Una secuencia ininterrumpida de páginas servidas a un usuario válido. Si dicho usuario no realiza peticiones de páginas en un periodo de tiempo (30 min) la siguiente petición constituirá el inicio de una nueva visita.

Navegador Único:

Total de combinaciones únicas de una dirección IP y un identificador adicional. Los medios pueden utilizar cookies o el Identificador de Alta de registro.

Duración Página Vista:

Tiempo acumulado en segundos de todas las páginas vistas (en visitas de dos o más páginas vistas), dividido por el número total de páginas vistas.

Duración Visita:

Tiempo en segundos de todas las visitas de dos o más páginas vistas, dividido por el número total de visitas de dos o más páginas vistas.

Tráfico nacional:

Audiencia/difusión correspondiente a España medida en base a los datos de las direcciones IP registradas por el sistema de medición.

7. Opinión

De OJDinteractiva, la división de INFORMACIÓN Y CONTROL DE PUBLICACIONES S.A.:

Hemos examinado la información facilitada por el editor del medio electrónico para el periodo que comprende la presente certificación.

Nuestro examen se ha realizado de acuerdo con las normas y procedimientos establecidos en las Normas Técnicas para el Control de los Medios Electrónicos de Comunicación.

En nuestra opinión, la presente acta presenta razonablemente la difusión/audiencia registrada por este medio electrónico.

ADVERTENCIA:

El trabajo de OJDinteractiva, la división de INFORMACIÓN Y CONTROL DE PUBLICACIONES S.A (INTROL) se limita a la realización de pruebas para la revisión de los datos de recuento suministrados por el editor con la finalidad de expresar una opinión sobre la razonabilidad de dichos datos de acuerdo con las Normas Técnicas para el control de los MEC.

Por tanto, INTROL no acepta responsabilidad alguna por las inexactitudes o errores que puedan existir en los datos de recuento. Tampoco acepta ninguna responsabilidad por la falsedad en los datos de recuento recibidos del editor, ni por otros datos de medición que no están incluidos en el análisis.

Diciembre - 2024

OJDinteractiva