



## INFORMACION Y CONTROL DE PUBLICACIONES, S.A.

Velázquez, 46, 1º Drcha - Tel. 91 435 00 32 Fax 91 435 96 05 - 28001 - MADRID  
Av. Diagonal 497, 5a planta - Tel 93 439 24 18 Fax 93 419 25 34 - 08029 - BARCELONA

**Título:** CADIZDIRECTO.COM  
**URL Primaria:** http://www.cadizdirecto.com  
**Editor:** Bamboleo Media, S.L.  
**Domicilio:** Avda del Perú, 12, 4º B  
**Ciudad:** 11012 CÁDIZ  
**Teléfono:**  
**Fax:**  
**E-mail:**  
**Clasificación:** Noticias e Información  
**Sub-Clasificación:** Noticias globales y actualidad



### 1. Cifras totales y promedios (Nacional e Internacional)

MES - AÑO	NAVEGADORES UNICOS	VISITAS	PAGINAS
Marzo - 2024	347.323	526.388	2.220.382
<b>PROMEDIO DIARIO</b>	<b>14.840</b>	<b>16.980</b>	<b>71.625</b>
<b>PROMEDIO LUNES-VIERNES</b>	15.001	17.173	71.783
<b>PROMEDIO SABADO-DOMINGO</b>	14.501	16.575	71.295
<b>PAGINAS / VISITAS</b>	4,22		
<b>DURACION MEDIA VISITAS</b>	0:04:03		
<b>TIEMPO INTERACCIÓN MEDIO</b>	0:02:22		

### 2. Secciones (Nacional e Internacional)

	PAGINAS	%
<b>HOME</b>	28.334	1.28 %
<b>RESTO</b>	2.192.048	98.72 %

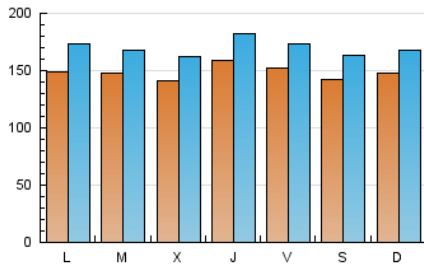
### 3. Por día del mes (Nacional e Internacional)

Día	N. únicos	Visitas	Páginas	Día	N. únicos	Visitas	Páginas	Día	N. únicos	Visitas	Páginas
1	20.648	22.697	84.580	11	14.885	16.712	69.452	21	14.799	16.818	71.555
2	18.733	21.128	82.486	12	14.275	16.488	69.055	22	14.399	16.560	67.889
3	16.391	18.356	71.408	13	13.124	15.006	67.292	23	14.001	17.063	64.184
4	15.653	17.789	79.406	14	13.344	15.270	73.906	24	15.436	17.801	69.865
5	13.981	15.852	72.176	15	13.161	15.185	73.746	25	15.609	18.736	70.066
6	16.225	18.642	79.237	16	12.291	14.144	69.331	26	16.111	18.349	71.651
7	20.764	23.878	85.300	17	13.360	15.174	74.329	27	14.110	16.127	64.037
8	14.279	16.298	76.833	18	13.526	15.890	66.662	28	14.655	16.745	58.186
9	13.121	14.878	72.232	19	14.587	16.383	74.472	29	13.792	16.073	63.043
10	15.982	18.146	86.410	20	13.090	15.137	68.891	30	13.062	14.401	61.898
								31	12.636	14.662	60.804

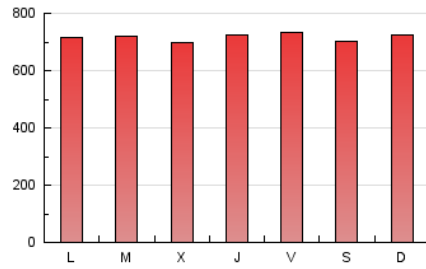
### 4. Gráficas (Nacional e Internacional)

#### 4.1 Por día de la semana (promedio)

N. únicos / Visitas (x 100)



Páginas (x 100)

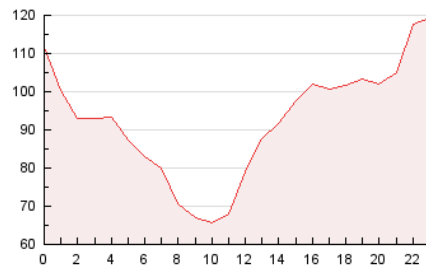


#### 4.2 Por franja horaria (promedio)

Visitas\_ (x 1000)

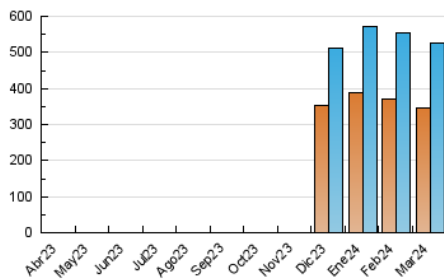


Páginas (x 1000)

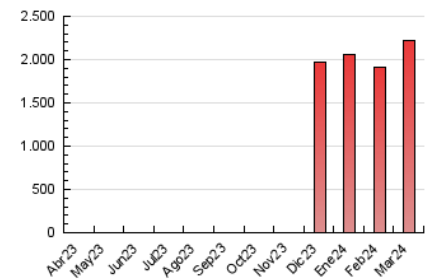


#### 4.3 Por meses

N. únicos / Visitas (x 1000)



Páginas (x 1000)





## INFORMACION Y CONTROL DE PUBLICACIONES, S.A.

Velázquez, 46, 1º Drcha - Tel. 91 435 00 32 Fax 91 435 96 05 - 28001 - MADRID  
Av. Diagonal 497, 5a planta - Tel 93 439 24 18 Fax 93 419 25 34 - 08029 - BARCELONA

### Anexo - Tráfico Nacional

**Título:** CADIZDIRECTO.COM  
**URL Primaria:** http://www.cadizdirecto.com  
**Editor:** Bamboleo Media, S.L.  
**Domicilio:** Avda del Perú, 12, 4º B  
**Ciudad:** 11012 CÁDIZ  
**Teléfono:**  
**Fax:**  
**E-mail:**  
**Clasificación:** Noticias e Información  
**Sub-Clasificación:** Noticias globales y actualidad



#### 1. Cifras totales y promedios (Nacional)

MES - AÑO	NAVEGADORES UNICOS	VISITAS	PAGINAS
Marzo - 2024	129.174	224.245	828.840
<b>PROMEDIO DIARIO</b>	<b>6.238</b>	<b>7.234</b>	<b>26.737</b>
<b>PROMEDIO LUNES-VIERNES</b>	6.367	7.398	26.945
<b>PROMEDIO SABADO-DOMINGO</b>	5.967	6.890	26.300
<b>PAGINAS / VISITAS</b>	3,70		
<b>DURACION MEDIA VISITAS</b>	0:02:59		
<b>TIEMPO INTERACCIÓN MEDIO</b>	0:01:45		

#### 2. Secciones (Nacional)

	PAGINAS	%
<b>HOME</b>	22.344	2.70 %
<b>RESTO</b>	806.496	97.30 %

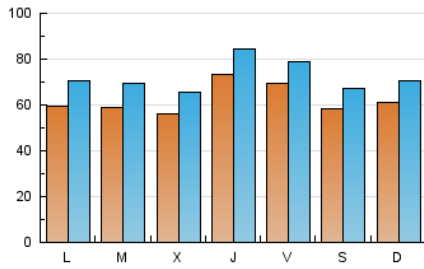
#### 3. Por día del mes (Nacional)

Día	N. únicos	Visitas	Páginas	Día	N. únicos	Visitas	Páginas	Día	N. únicos	Visitas	Páginas
<b>1</b>	12.231	13.046	33.380	<b>11</b>	5.725	6.446	25.903	<b>21</b>	6.335	7.288	29.388
<b>2</b>	10.172	11.347	29.157	<b>12</b>	5.315	6.112	25.130	<b>22</b>	6.097	7.161	26.447
<b>3</b>	7.589	8.709	26.426	<b>13</b>	4.579	5.368	24.478	<b>23</b>	5.744	6.928	24.441
<b>4</b>	7.116	8.340	28.137	<b>14</b>	4.170	4.961	25.958	<b>24</b>	6.575	7.876	25.899
<b>5</b>	5.595	6.532	27.591	<b>15</b>	4.436	5.278	26.785	<b>25</b>	6.665	8.226	26.665
<b>6</b>	7.645	8.821	26.538	<b>16</b>	3.809	4.403	24.450	<b>26</b>	7.276	8.656	27.503
<b>7</b>	12.459	13.966	39.784	<b>17</b>	4.549	5.369	28.362	<b>27</b>	5.609	6.651	21.197
<b>8</b>	6.350	7.155	25.955	<b>18</b>	4.253	5.129	24.720	<b>28</b>	6.326	7.594	21.230
<b>9</b>	4.769	5.516	29.212	<b>19</b>	5.415	6.368	31.103	<b>29</b>	5.605	6.762	22.598
<b>10</b>	6.993	7.803	31.546	<b>20</b>	4.508	5.490	25.353	<b>30</b>	4.711	5.416	20.376
								<b>31</b>	4.763	5.528	23.128

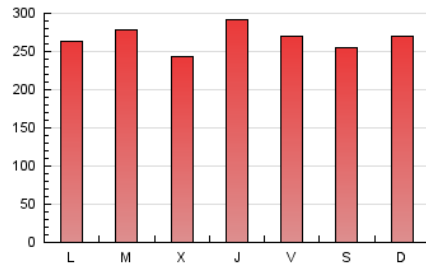
### 4. Gráficas (Nacional)

#### 4.1 Por día de la semana (promedio)

N. únicos / Visitas (x 100)



Páginas (x 100)

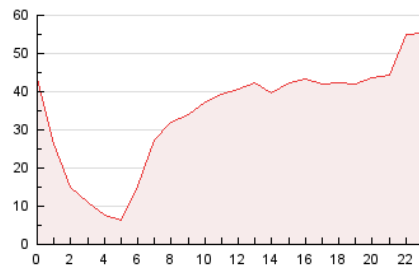


#### 4.2 Por franja horaria (promedio)

Visitas\_ (x 1000)

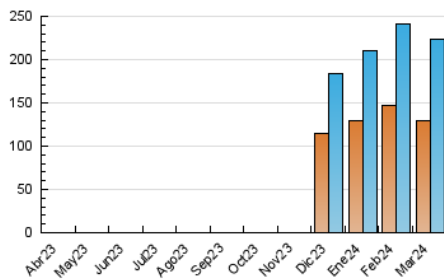


Páginas (x 1000)

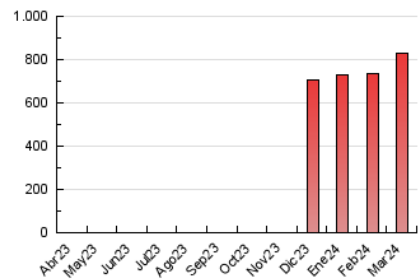


#### 4.3 Por meses

N. únicos / Visitas (x 1000)



Páginas (x 1000)



## 5. Observaciones

Este Medio Electrónico de Comunicación ha sido medido por la herramienta Google Analytics de Google (GA4)

## 6. Definiciones básicas (Para más información ver Normas Técnicas para el Control de los Medios Electrónicos de Comunicación)

### Página Vista:

Conjunto de ficheros enviado a un usuario como resultado de una petición del mismo recibida por el servidor. Cuando la página está formada por varios marcos (frames), el conjunto de los mismos tendrá, a efectos de cómputo, la consideración de una página unitaria.

### Visita:

Una secuencia ininterrumpida de páginas servidas a un usuario válido. Si dicho usuario no realiza peticiones de páginas en un periodo de tiempo (30 min) la siguiente petición constituirá el inicio de una nueva visita.

### Navegador Único:

Total de combinaciones únicas de una dirección IP y un identificador adicional. Los medios pueden utilizar cookies o el Identificador de Alta de registro.

### Duración Página Vista:

Tiempo acumulado en segundos de todas las páginas vistas (en visitas de dos o más páginas vistas), dividido por el número total de páginas vistas.

### Duración Visita:

Tiempo en segundos de todas las visitas de dos o más páginas vistas, dividido por el número total de visitas de dos o más páginas vistas.

### Tráfico nacional:

Audiencia/difusión correspondiente a España medida en base a los datos de las direcciones IP registradas por el sistema de medición.

## 7. Opinión

De OJDinteractiva, la división de INFORMACIÓN Y CONTROL DE PUBLICACIONES S.A.:

Hemos examinado la información facilitada por el editor del medio electrónico para el periodo que comprende la presente certificación.

Nuestro examen se ha realizado de acuerdo con las normas y procedimientos establecidos en las Normas Técnicas para el Control de los Medios Electrónicos de Comunicación.

En nuestra opinión, la presente acta presenta razonablemente la difusión/audiencia registrada por este medio electrónico.

### ADVERTENCIA:

El trabajo de OJDinteractiva, la división de INFORMACIÓN Y CONTROL DE PUBLICACIONES S.A (INTROL) se limita a la realización de pruebas para la revisión de los datos de recuento suministrados por el editor con la finalidad de expresar una opinión sobre la razonabilidad de dichos datos de acuerdo con las Normas Técnicas para el control de los MEC.

Por tanto, INTROL no acepta responsabilidad alguna por las inexactitudes o errores que puedan existir en los datos de recuento. Tampoco acepta ninguna responsabilidad por la falsedad en los datos de recuento recibidos del editor, ni por otros datos de medición que no están incluidos en el análisis.

Abril - 2024

OJDinteractiva