



## INFORMACION Y CONTROL DE PUBLICACIONES, S.A.

Velázquez, 46, 1ª Drcha - Tel. 91 435 00 32 Fax 91 435 96 05 - 28001 - MADRID  
Av. Diagonal 497, 5a planta - Tel 93 439 24 18 Fax 93 419 25 34 - 08029 - BARCELONA

**Título:** PUBLICO.ES - NUEVATRIBUNA.ES  
**URL Primaria:** www.nuevatribuna.es  
**Editor:** Display Connectors, S.L.  
**Domicilio:** Balmes, 150 Planta 6  
**Ciudad:** 08008 BARCELONA  
**Teléfono:** 91 838 76 41  
**Fax:**  
**E-mail:**  
**Clasificación:** Noticias e Información  
**Sub-Clasificación:** Noticias globales y actualidad

nuevatribuna.es

### 1. Cifras totales y promedios (Nacional e Internacional)

MES - AÑO	NAVEGADORES UNICOS	VISITAS	PAGINAS
Julio - 2024	161.561	220.833	301.408
<b>PROMEDIO DIARIO</b>	<b>6.373</b>	<b>7.124</b>	<b>9.723</b>
<b>PROMEDIO LUNES-VIERNES</b>	6.431	7.230	9.795
<b>PROMEDIO SABADO-DOMINGO</b>	6.206	6.817	9.515
<b>PAGINAS / VISITAS</b>	1,36		
<b>DURACION MEDIA VISITAS</b>	0:02:27		
<b>TIEMPO INTERACCIÓN MEDIO</b>	0:01:33		

### 2. Secciones (Nacional e Internacional)

	PAGINAS	%
<b>HOME</b>	34.650	11.50 %
<b>RESTO</b>	266.758	88.50 %

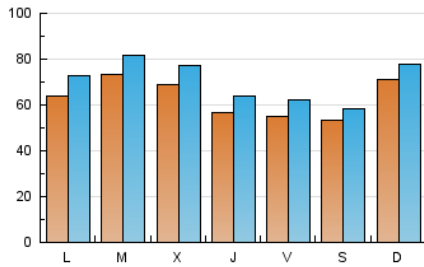
### 3. Por día del mes (Nacional e Internacional)

Día	N. únicos	Visitas	Páginas	Día	N. únicos	Visitas	Páginas	Día	N. únicos	Visitas	Páginas
1	6.062	6.988	9.324	11	5.413	6.039	8.362	21	9.589	10.381	13.139
2	12.828	13.746	16.565	12	6.280	7.096	9.674	22	6.936	7.739	10.870
3	9.877	10.706	13.446	13	5.483	6.032	8.722	23	6.196	7.034	9.535
4	6.307	7.119	9.736	14	6.178	6.803	9.199	24	5.808	6.640	9.457
5	5.073	5.730	7.893	15	5.698	6.361	8.750	25	5.307	5.971	8.477
6	5.282	5.757	8.065	16	5.496	6.288	8.763	26	5.949	6.632	9.551
7	5.545	6.272	8.848	17	6.040	6.783	9.017	27	5.025	5.696	8.429
8	7.536	8.539	11.472	18	5.704	6.442	8.847	28	7.109	7.738	11.446
9	5.839	6.647	8.835	19	4.689	5.422	7.415	29	5.808	6.659	9.352
10	5.021	5.836	7.811	20	5.435	5.860	8.272	30	6.253	7.227	10.129
								31	7.784	8.650	12.007

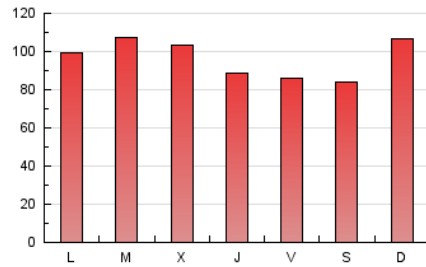
#### 4. Gráficas (Nacional e Internacional)

##### 4.1 Por día de la semana (promedio)

N. únicos / Visitas (x 100)



Páginas (x 100)



##### 4.2 Por franja horaria (promedio)

Visitas\_ (x 1000)

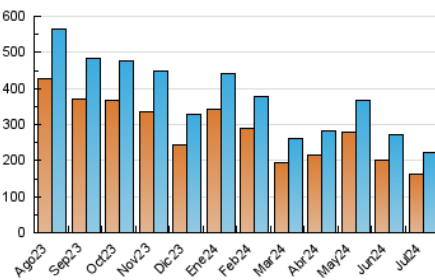


Páginas (x 1000)

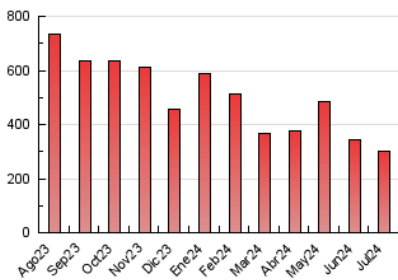


##### 4.3 Por meses

N. únicos / Visitas (x 1000)



Páginas (x 1000)





## INFORMACION Y CONTROL DE PUBLICACIONES, S.A.

Velázquez, 46, 1ª Drcha - Tel. 91 435 00 32 Fax 91 435 96 05 - 28001 - MADRID  
Av. Diagonal 497, 5a planta - Tel 93 439 24 18 Fax 93 419 25 34 - 08029 - BARCELONA

### Anexo - Tráfico Nacional

**Título:** PUBLICO.ES - NUEVATRIBUNA.ES  
**URL Primaria:** www.nuevatribuna.es  
**Editor:** Display Connectors, S.L.  
**Domicilio:** Balmes, 150 Planta 6  
**Ciudad:** 08008 BARCELONA  
**Teléfono:** 91 838 76 41  
**Fax:**  
**E-mail:**  
**Clasificación:** Noticias e Información  
**Sub-Clasificación:** Noticias globales y actualidad

nuevatribuna.es

#### 1. Cifras totales y promedios (Nacional)

MES - AÑO	NAVEGADORES UNICOS	VISITAS	PAGINAS
Julio - 2024	105.299	152.223	221.363
<b>PROMEDIO DIARIO</b>	<b>4.372</b>	<b>4.910</b>	<b>7.141</b>
<b>PROMEDIO LUNES-VIERNES</b>	4.344	4.903	7.117
<b>PROMEDIO SABADO-DOMINGO</b>	4.451	4.932	7.208
<b>PAGINAS / VISITAS</b>	1,45		
<b>DURACION MEDIA VISITAS</b>	0:02:36		
<b>TIEMPO INTERACCIÓN MEDIO</b>	0:01:55		

#### 2. Secciones (Nacional)

	PAGINAS	%
<b>HOME</b>	31.382	14.18 %
<b>RESTO</b>	189.981	85.82 %

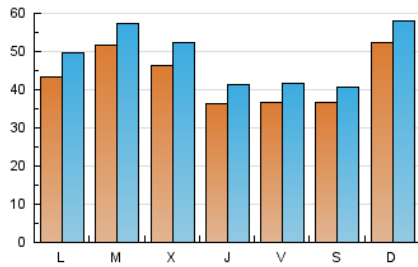
#### 3. Por día del mes (Nacional)

Día	N. únicos	Visitas	Páginas	Día	N. únicos	Visitas	Páginas	Día	N. únicos	Visitas	Páginas
1	4.076	4.690	6.740	11	3.685	4.140	6.175	21	7.552	8.293	10.530
2	10.388	10.994	13.400	12	4.499	5.035	7.299	22	4.895	5.522	8.262
3	6.745	7.503	9.647	13	3.767	4.137	6.527	23	4.034	4.507	6.768
4	3.720	4.280	6.468	14	4.424	5.006	6.984	24	3.588	4.192	6.600
5	3.120	3.575	5.391	15	3.816	4.306	6.378	25	3.323	3.768	5.949
6	3.613	3.993	5.914	16	3.387	3.823	5.961	26	3.940	4.450	6.918
7	3.843	4.348	6.727	17	4.230	4.712	6.620	27	3.298	3.784	6.112
8	5.408	6.232	8.695	18	3.825	4.322	6.509	28	5.118	5.517	8.585
9	3.861	4.413	6.350	19	3.091	3.599	5.362	29	3.515	4.102	6.371
10	3.142	3.678	5.399	20	3.990	4.380	6.286	30	4.197	4.870	7.450
								31	5.427	6.052	8.986

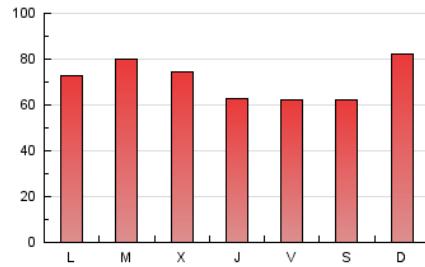
### 4. Gráficas (Nacional)

#### 4.1 Por día de la semana (promedio)

N. únicos / Visitas (x 100)

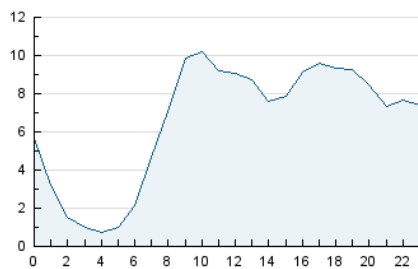


Páginas (x 100)

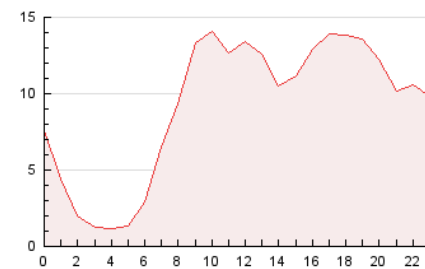


#### 4.2 Por franja horaria (promedio)

Visitas\_ (x 1000)

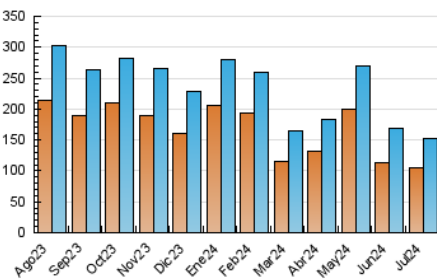


Páginas (x 1000)

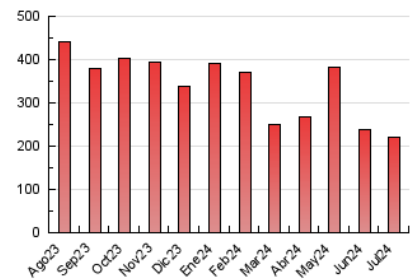


#### 4.3 Por meses

N. únicos / Visitas (x 1000)



Páginas (x 1000)



## 5. Observaciones

Este Medio Electrónico de Comunicación ha sido medido por la herramienta Google Analytics de Google (GA4)

## 6. Definiciones básicas (Para más información ver Normas Técnicas para el Control de los Medios Electrónicos de Comunicación)

### Página Vista:

Conjunto de ficheros enviado a un usuario como resultado de una petición del mismo recibida por el servidor. Cuando la página está formada por varios marcos (frames), el conjunto de los mismos tendrá, a efectos de cómputo, la consideración de una página unitaria.

### Visita:

Una secuencia ininterrumpida de páginas servidas a un usuario válido. Si dicho usuario no realiza peticiones de páginas en un periodo de tiempo (30 min) la siguiente petición constituirá el inicio de una nueva visita.

### Navegador Único:

Total de combinaciones únicas de una dirección IP y un identificador adicional. Los medios pueden utilizar cookies o el Identificador de Alta de registro.

### Duración Página Vista:

Tiempo acumulado en segundos de todas las páginas vistas (en visitas de dos o más páginas vistas), dividido por el número total de páginas vistas.

### Duración Visita:

Tiempo en segundos de todas las visitas de dos o más páginas vistas, dividido por el número total de visitas de dos o más páginas vistas.

### Tráfico nacional:

Audiencia/difusión correspondiente a España medida en base a los datos de las direcciones IP registradas por el sistema de medición.

## 7. Opinión

De OJDinteractiva, la división de INFORMACIÓN Y CONTROL DE PUBLICACIONES S.A.:

Hemos examinado la información facilitada por el editor del medio electrónico para el periodo que comprende la presente certificación.

Nuestro examen se ha realizado de acuerdo con las normas y procedimientos establecidos en las Normas Técnicas para el Control de los Medios Electrónicos de Comunicación.

En nuestra opinión, la presente certificación presenta razonablemente la difusión/audiencia registrada por este canal.

### ADVERTENCIA:

El trabajo de OJDinteractiva, la división de INFORMACIÓN Y CONTROL DE PUBLICACIONES S.A (INTROL) se limita a la realización de pruebas para la revisión de los datos de recuento suministrados por el editor con la finalidad de expresar una opinión sobre la razonabilidad de dichos datos de acuerdo con las Normas Técnicas para el control de los MEC.

Por tanto, INTROL no acepta responsabilidad alguna por las inexactitudes o errores que puedan existir en los datos de recuento. Tampoco acepta ninguna responsabilidad por la falsedad en los datos de recuento recibidos del editor, ni por otros datos de medición que no están incluidos en el análisis.

Agosto - 2024

OJDinteractiva