



## INFORMACION Y CONTROL DE PUBLICACIONES, S.A.

Velázquez, 46, 1ª Drcha - Tel. 91 435 00 32 Fax 91 435 96 05 - 28001 - MADRID  
Av. Diagonal 497, 5a planta - Tel 93 439 24 18 Fax 93 419 25 34 - 08029 - BARCELONA

**Título:** LAPREMSADELBAIX.ES  
**URL Primaria:** http://lapremsadelbaix.es  
**Editor:** Grup Baix Media, S.L.  
**Domicilio:** C/ Martí i Júlia, 45-47 3ºB  
**Ciudad:** 08940 Cornellà de Llobregat  
**Teléfono:**  
**Fax:**  
**E-mail:**  
**Clasificación:** Noticias e Información  
**Sub-Clasificación:** Noticias globales y actualidad

LA PREMSA DEL BAIX.es  
El Diari del Baix Llobregat

### 1. Cifras totales y promedios (Nacional e Internacional)

MES - AÑO	NAVEGADORES UNICOS	VISITAS	PAGINAS
Marzo - 2024	24.482	32.788	42.607
<b>PROMEDIO DIARIO</b>	<b>983</b>	<b>1.058</b>	<b>1.374</b>
<b>PROMEDIO LUNES-VIERNES</b>	1.067	1.153	1.518
<b>PROMEDIO SABADO-DOMINGO</b>	807	858	1.073
<b>PAGINAS / VISITAS</b>	1,30		
<b>DURACION MEDIA VISITAS</b>	0:01:20		
<b>TIEMPO INTERACCIÓN MEDIO</b>	0:00:39		

### 2. Secciones (Nacional e Internacional)

	PAGINAS	%
<b>HOME</b>	4.090	9.60 %
<b>RESTO</b>	38.517	90.40 %

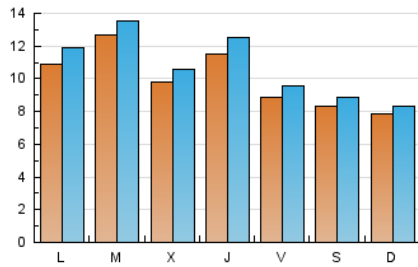
### 3. Por día del mes (Nacional e Internacional)

Día	N. únicos	Visitas	Páginas	Día	N. únicos	Visitas	Páginas	Día	N. únicos	Visitas	Páginas
1	885	944	1.338	11	1.615	1.783	2.509	21	1.030	1.126	1.468
2	1.035	1.090	1.310	12	1.238	1.329	1.811	22	686	750	1.007
3	1.025	1.084	1.336	13	622	678	1.033	23	608	642	825
4	1.169	1.264	1.674	14	937	1.020	1.404	24	590	639	889
5	1.990	2.089	2.444	15	1.455	1.564	1.954	25	906	963	1.278
6	1.227	1.295	1.648	16	1.627	1.743	2.048	26	474	520	753
7	1.339	1.446	1.845	17	1.127	1.195	1.514	27	967	1.036	1.272
8	960	1.026	1.325	18	679	755	1.251	28	1.290	1.409	1.646
9	588	618	747	19	1.370	1.478	1.991	29	463	513	698
10	766	800	1.000	20	1.110	1.224	1.529	30	292	322	445
								31	408	443	615

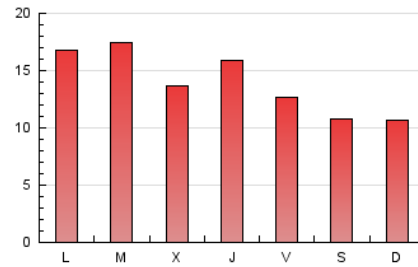
### 4. Gráficas (Nacional e Internacional)

#### 4.1 Por día de la semana (promedio)

N. únicos / Visitas (x 100)

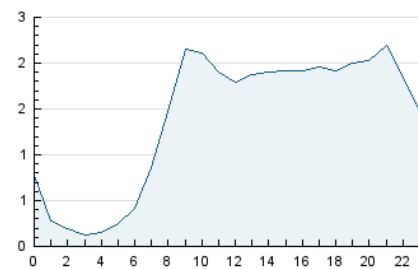


Páginas (x 100)

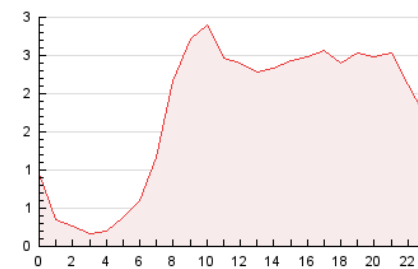


#### 4.2 Por franja horaria (promedio)

Visitas\_ (x 1000)

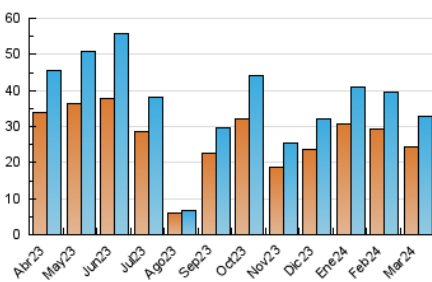


Páginas (x 1000)

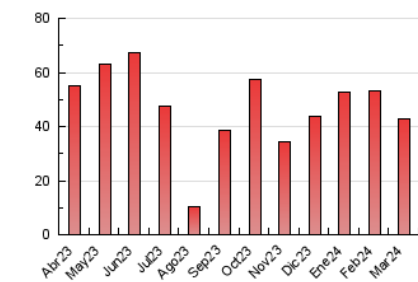


#### 4.3 Por meses

N. únicos / Visitas (x 1000)



Páginas (x 1000)





## INFORMACION Y CONTROL DE PUBLICACIONES, S.A.

Velázquez, 46, 1ª Drcha - Tel. 91 435 00 32 Fax 91 435 96 05 - 28001 - MADRID  
Av. Diagonal 497, 5a planta - Tel 93 439 24 18 Fax 93 419 25 34 - 08029 - BARCELONA

### Anexo - Tráfico Nacional

**Título:** LAPREMSADELBAIX.ES  
**URL Primaria:** http://lapremsaedelbaix.es  
**Editor:** Grup Baix Media, S.L.  
**Domicilio:** C/ Martí i Júlia, 45-47 3ºB  
**Ciudad:** 08940 Cornellà de Llobregat  
**Teléfono:**  
**Fax:**  
**E-mail:**  
**Clasificación:** Noticias e Información  
**Sub-Clasificación:** Noticias globales y actualidad

LA PREMSA DEL **BAIX**.es  
El Diari del Baix Llobregat

#### 1. Cifras totales y promedios (Nacional)

MES - AÑO	NAVEGADORES UNICOS	VISITAS	PAGINAS
Marzo - 2024	24.212	32.260	41.977
<b>PROMEDIO DIARIO</b>	<b>967</b>	<b>1.041</b>	<b>1.354</b>
<b>PROMEDIO LUNES-VIERNES</b>	<b>1.053</b>	<b>1.137</b>	<b>1.499</b>
<b>PROMEDIO SABADO-DOMINGO</b>	<b>787</b>	<b>837</b>	<b>1.049</b>
<b>PAGINAS / VISITAS</b>	<b>1,30</b>		
<b>DURACION MEDIA VISITAS</b>	<b>0:01:20</b>		
<b>TIEMPO INTERACCIÓN MEDIO</b>	<b>0:00:39</b>		

#### 2. Secciones (Nacional)

	PAGINAS	%
<b>HOME</b>	4.031	9.60 %
<b>RESTO</b>	37.946	90.40 %

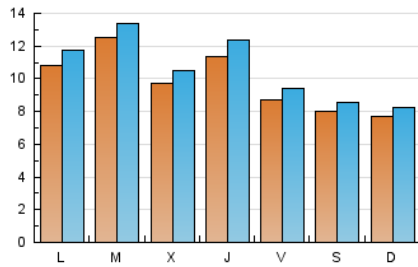
#### 3. Por día del mes (Nacional)

Día	N. únicos	Visitas	Páginas	Día	N. únicos	Visitas	Páginas	Día	N. únicos	Visitas	Páginas
<b>1</b>	822	881	1.273	<b>11</b>	1.594	1.762	2.485	<b>21</b>	1.019	1.113	1.453
<b>2</b>	925	980	1.197	<b>12</b>	1.226	1.316	1.793	<b>22</b>	676	739	993
<b>3</b>	1.012	1.069	1.305	<b>13</b>	616	672	1.028	<b>23</b>	602	636	814
<b>4</b>	1.161	1.255	1.659	<b>14</b>	927	1.009	1.391	<b>24</b>	581	629	879
<b>5</b>	1.974	2.072	2.427	<b>15</b>	1.439	1.548	1.934	<b>25</b>	895	949	1.261
<b>6</b>	1.210	1.277	1.631	<b>16</b>	1.620	1.734	2.040	<b>26</b>	466	509	739
<b>7</b>	1.334	1.440	1.835	<b>17</b>	1.123	1.189	1.507	<b>27</b>	958	1.026	1.257
<b>8</b>	954	1.018	1.309	<b>18</b>	666	741	1.237	<b>28</b>	1.269	1.385	1.619
<b>9</b>	579	609	737	<b>19</b>	1.350	1.457	1.965	<b>29</b>	457	502	679
<b>10</b>	747	783	976	<b>20</b>	1.102	1.215	1.519	<b>30</b>	283	309	429
								<b>31</b>	401	436	606

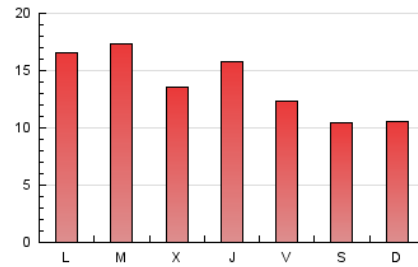
### 4. Gráficas (Nacional)

#### 4.1 Por día de la semana (promedio)

N. únicos / Visitas (x 100)

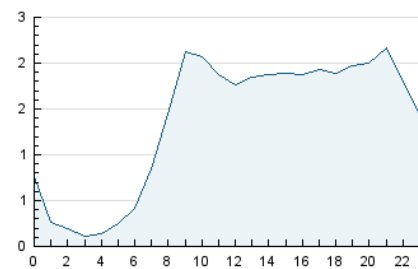


Páginas (x 100)

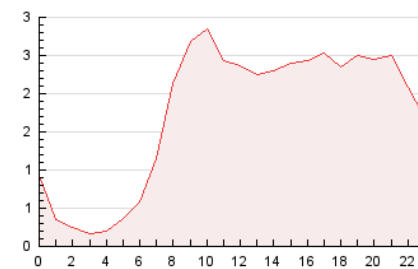


#### 4.2 Por franja horaria (promedio)

Visitas\_ (x 1000)

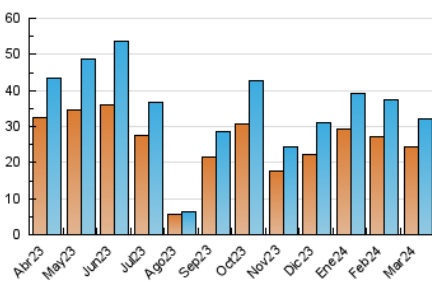


Páginas (x 1000)

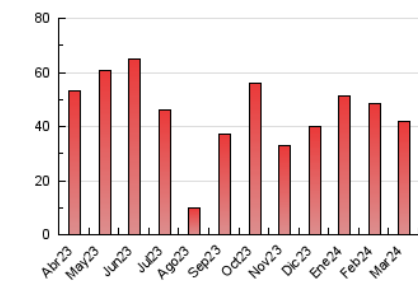


#### 4.3 Por meses

N. únicos / Visitas (x 1000)



Páginas (x 1000)



## 5. Observaciones

Este Medio Electrónico de Comunicación ha sido medido por la herramienta Google Analytics de Google (GA4)

## 6. Definiciones básicas (Para más información ver Normas Técnicas para el Control de los Medios Electrónicos de Comunicación)

### Página Vista:

Conjunto de ficheros enviado a un usuario como resultado de una petición del mismo recibida por el servidor. Cuando la página está formada por varios marcos (frames), el conjunto de los mismos tendrá, a efectos de cómputo, la consideración de una página unitaria.

### Visita:

Una secuencia ininterrumpida de páginas servidas a un usuario válido. Si dicho usuario no realiza peticiones de páginas en un periodo de tiempo (30 min) la siguiente petición constituirá el inicio de una nueva visita.

### Navegador Único:

Total de combinaciones únicas de una dirección IP y un identificador adicional. Los medios pueden utilizar cookies o el Identificador de Alta de registro.

### Duración Página Vista:

Tiempo acumulado en segundos de todas las páginas vistas (en visitas de dos o más páginas vistas), dividido por el número total de páginas vistas.

### Duración Visita:

Tiempo en segundos de todas las visitas de dos o más páginas vistas, dividido por el número total de visitas de dos o más páginas vistas.

### Tráfico nacional:

Audiencia/difusión correspondiente a España medida en base a los datos de las direcciones IP registradas por el sistema de medición.

## 7. Opinión

De OJDinteractiva, la división de INFORMACIÓN Y CONTROL DE PUBLICACIONES S.A.:

Hemos examinado la información facilitada por el editor del medio electrónico para el periodo que comprende la presente certificación.

Nuestro examen se ha realizado de acuerdo con las normas y procedimientos establecidos en las Normas Técnicas para el Control de los Medios Electrónicos de Comunicación.

En nuestra opinión, la presente acta presenta razonablemente la difusión/audiencia registrada por este medio electrónico.

### ADVERTENCIA:

El trabajo de OJDinteractiva, la división de INFORMACIÓN Y CONTROL DE PUBLICACIONES S.A (INTROL) se limita a la realización de pruebas para la revisión de los datos de recuento suministrados por el editor con la finalidad de expresar una opinión sobre la razonabilidad de dichos datos de acuerdo con las Normas Técnicas para el control de los MEC.

Por tanto, INTROL no acepta responsabilidad alguna por las inexactitudes o errores que puedan existir en los datos de recuento. Tampoco acepta ninguna responsabilidad por la falsedad en los datos de recuento recibidos del editor, ni por otros datos de medición que no están incluidos en el análisis.

Abril - 2024

OJDinteractiva